

R E S I D E N S I

PV22

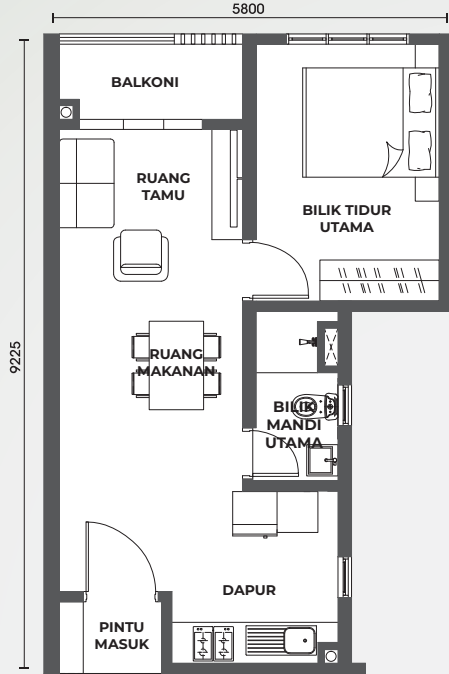


Pelan Lantai

490 kps
46 mps

1 BILIK TIDUR + 1 BILIK AIR

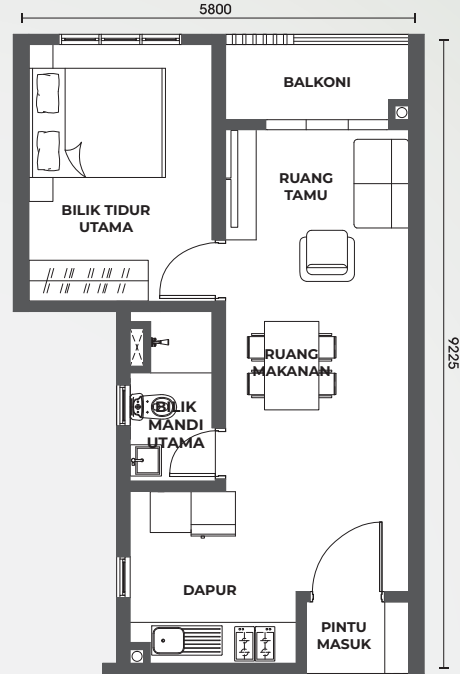
A



490 kps
46 mps

1 BILIK TIDUR + 1 BILIK AIR

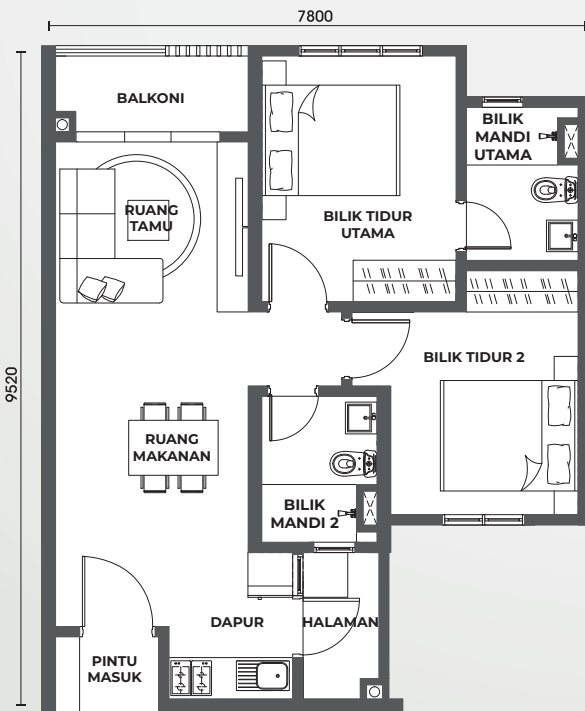
A(M)



700 kps
66 mps

2 BILIK TIDUR + 2 BILIK AIR

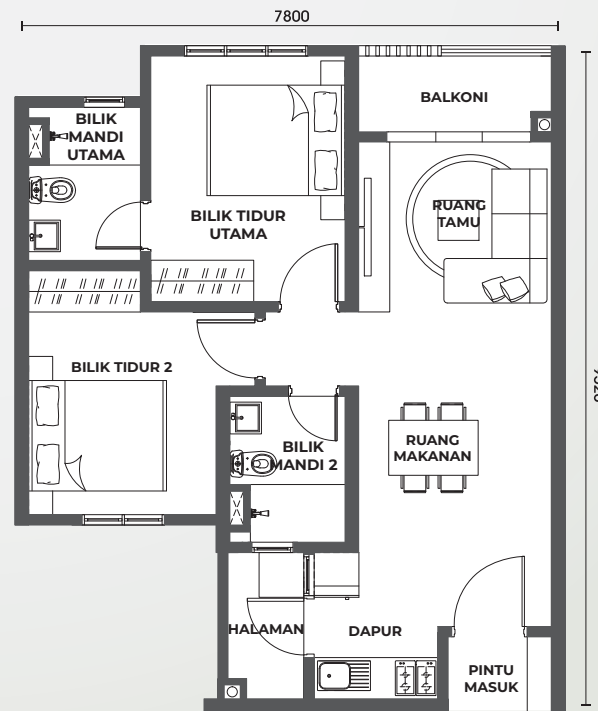
B



700 kps
66 mps

2 BILIK TIDUR + 2 BILIK AIR

B(M)

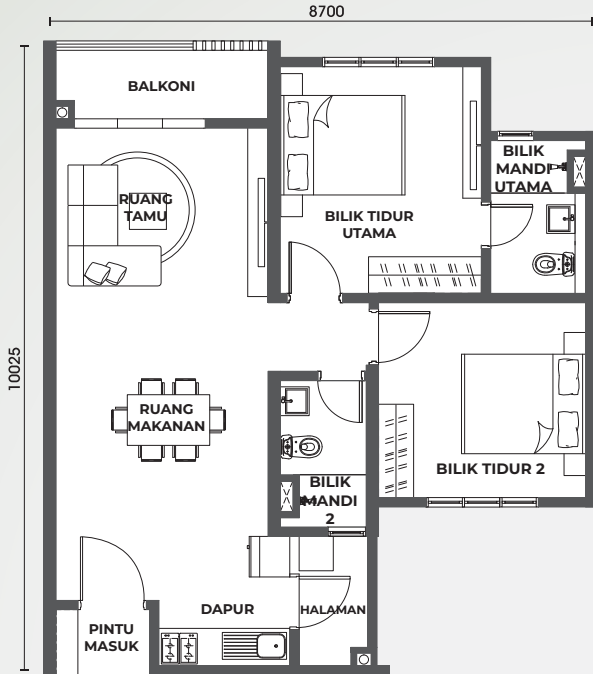


Pelan Lantai

800 kps
74 mps

2 BILIK TIDUR + 2 BILIK AIR

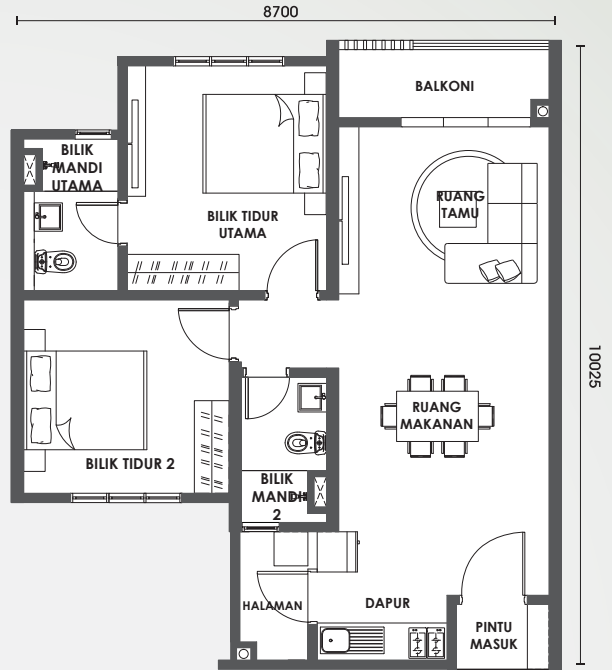
C



800 kps
74 mps

2 BILIK TIDUR + 2 BILIK AIR

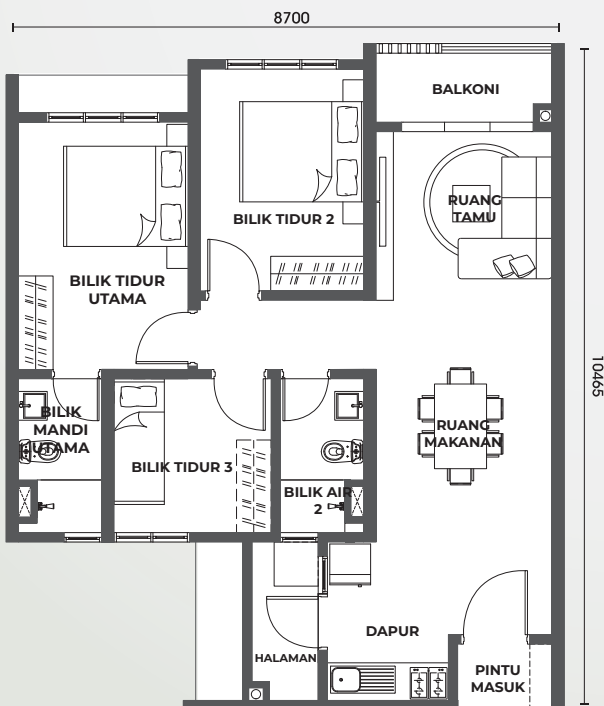
C(M)



830 kps
77 mps

3 BILIK TIDUR + 2 BILIK AIR

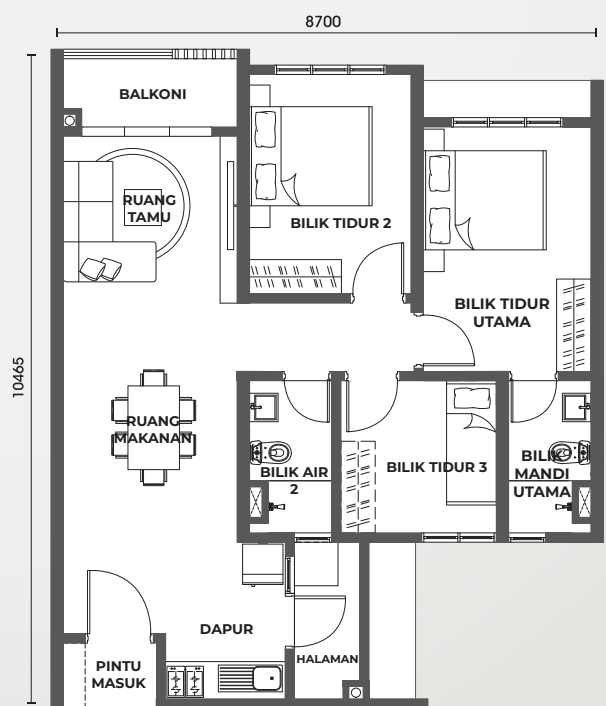
C1



830 kps
77 mps

3 BILIK TIDUR + 2 BILIK AIR

C1(M)



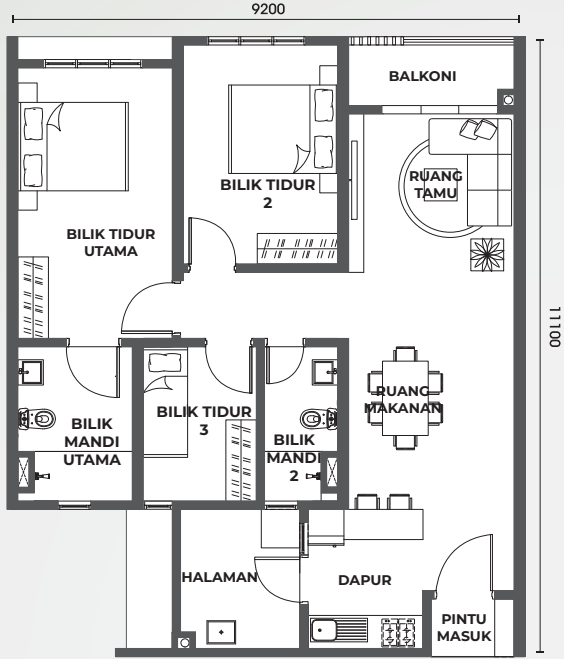
Pelan Lantai

1000 kps

93 mps

3 BILIK TIDUR + 2 BILIK AIR

D

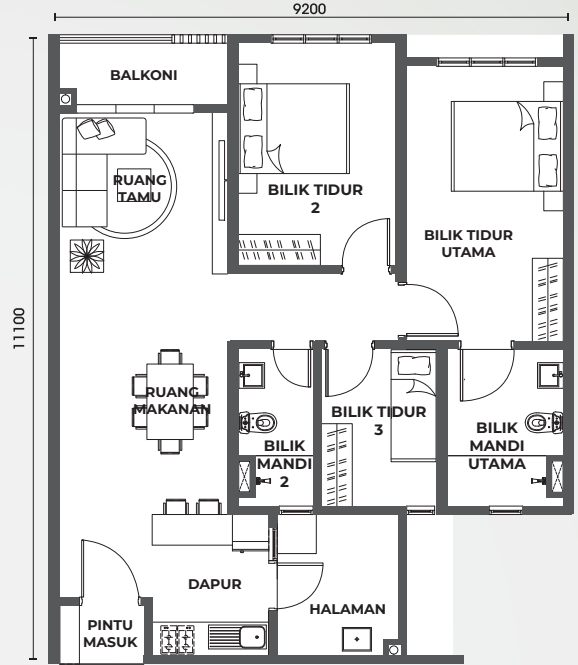


1000 kps

93 mps

3 BILIK TIDUR + 2 BILIK AIR

D(M)

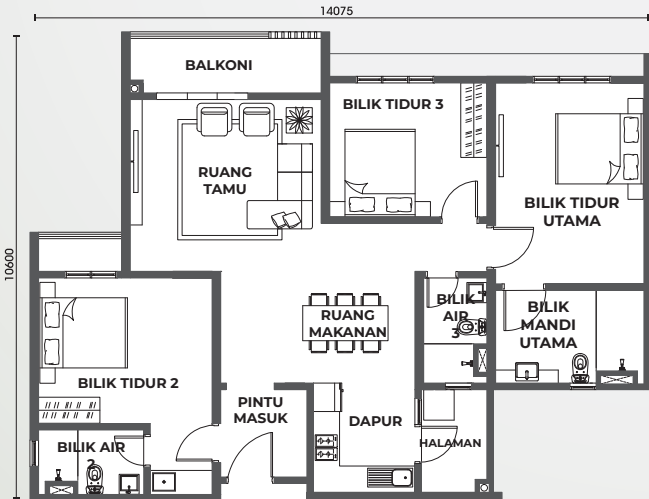


1300 kps

121 mps

3 BILIK TIDUR + 3 BILIK AIR

E

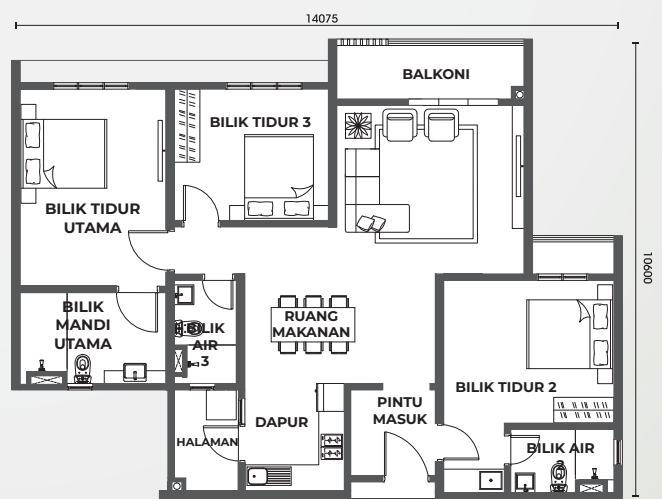


1300 kps

121 mps

3 BILIK TIDUR + 3 BILIK AIR

E(M)



Pelan Lantai

1300 kps

121 mps

3BILIK TIDUR + 3 BILIK AIR

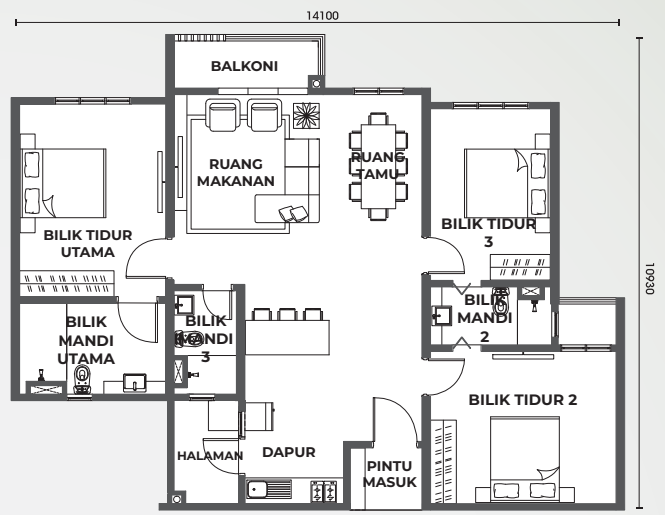
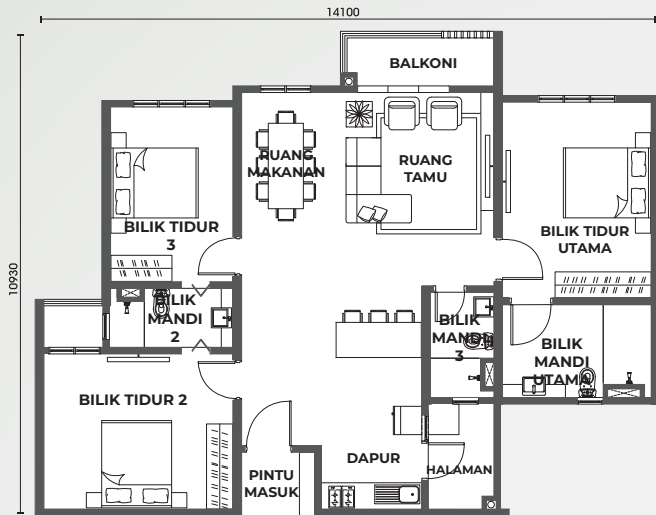
E1

1300 kps

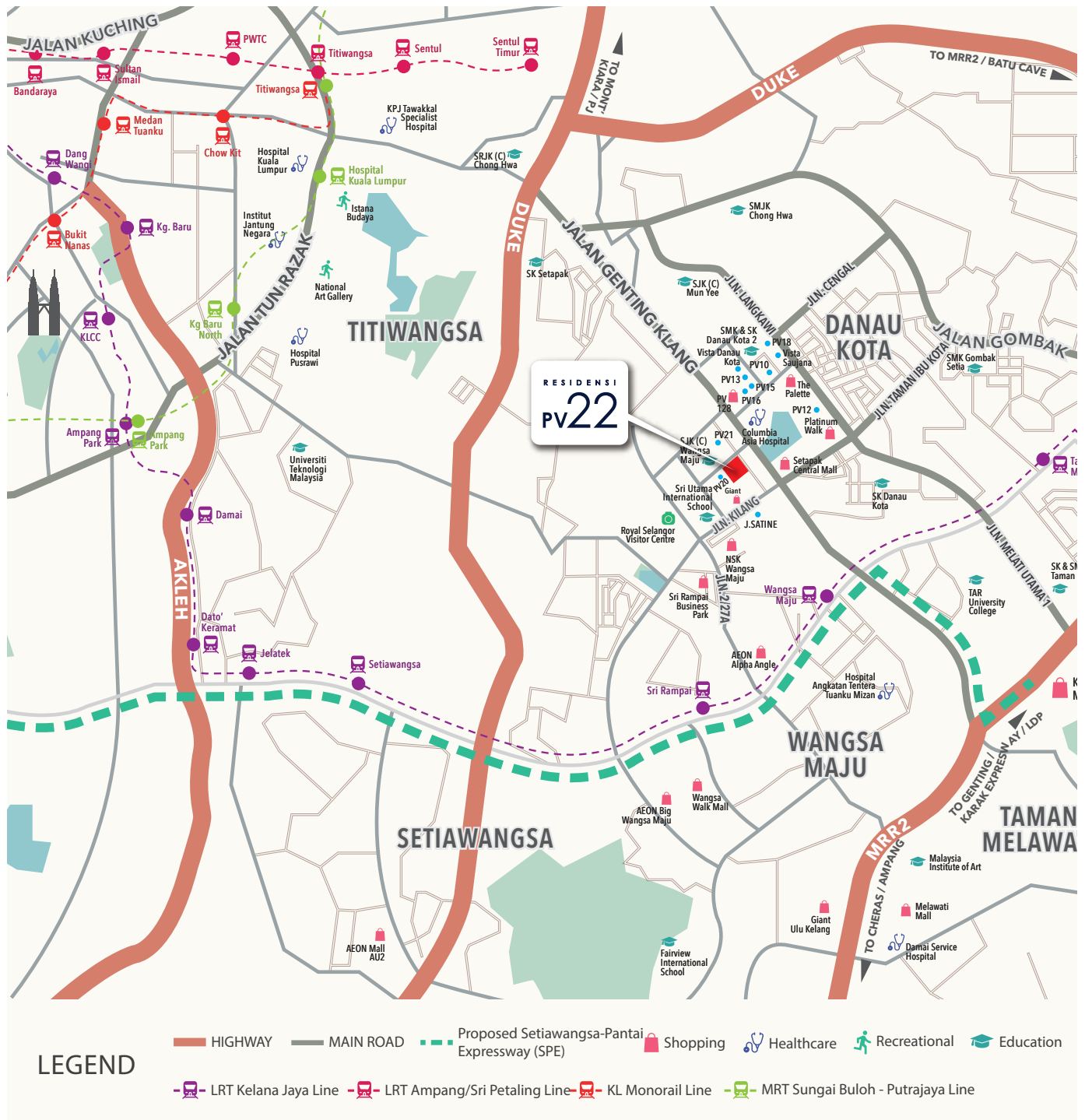
121 mps

3 BILIK TIDUR + 3 BILIK AIR

E1(M)



Lokasi



KEDIAMAN EKSKLUSIF berlokasi di Pusat Bandar Kuala Lumpur

Platinum Victory Development Sdn Bhd, pemaju hartanah yang dikenali oleh pembangunan bermutu di sekitar Kuala Lumpur, dengan bangganya memperkenalkan Residensi Platinum Victory 22 ia adalah sebuah apartment berkualiti yang terletak di Jalan Genting Klang dan berdekatan dengan pelbagai kemudahan dan prasarana moden.

Spesifikasi

| | | |
|------------------------|--|--|
| STRUKTUR | Rangka Konkrit Bertetulang | |
| DINDING | Bata Batu / Konkrit / Blok / Panel | |
| DINDING SELESAI | Jubin Keramik | - Dapur 1500mm Tinggi - Semua Bilik Air Tinggi Siling - Semua Dinding Lain |
| | Kot Skim & Kemasam Cat | |
| LANTAI SELESAI | Jubin Keramik | - Ruang Legar / Ruang Tamu / Makan / Bilik Tidur / Dapur / Bilik Air / Halaman |
| TINGKAP | Tingkap Berbingkai Aluminium | |
| PINTU | Siram Pintu Kayu / Papa Pintu Lapis | |
| IRONMONGERY | Alat kunci berkualiti | |
| SILING SELESAI | Kot Skim & Cat Plaster Siling | - Semua Siling - Semua Bilik Air |
| BUMBUNG | Bumbung Konkrit Bertetulang / Bumbung Decking Logam | |

| JENIS | A | A(M) | B | B(M) | C | C(M) | C1 | C1(M) | D | D(M) | E | E(M) | E1 | E1(M) |
|-------------------------------|----|------|----|------|----|------|----|-------|----|------|----|------|----|-------|
| SPESIFIKASI ELEKTRIK | | | | | | | | | | | | | | |
| Pencahayaan | 10 | 10 | 15 | 15 | 15 | 15 | 17 | 17 | 17 | 17 | 19 | 19 | 19 | 19 |
| Kipas | 2 | 2 | 2 | 2 | 2 | 2 | 2 | 2 | 2 | 2 | 3 | 3 | 2 | 2 |
| Punca Kuasa | 15 | 15 | 19 | 19 | 19 | 19 | 21 | 21 | 21 | 21 | 23 | 23 | 22 | 22 |
| Penghawa Dingin | 2 | 2 | 3 | 3 | 3 | 3 | 4 | 4 | 4 | 4 | 4 | 4 | 4 | 4 |
| Pemanas Air | 1 | 1 | 2 | 2 | 2 | 2 | 2 | 2 | 2 | 2 | 3 | 3 | 3 | 3 |
| Elektrik DB | 1 | 1 | 1 | 1 | 1 | 1 | 1 | 1 | 1 | 1 | 2 | 2 | 1 | 1 |
| Titik SMATV (HD) | 1 | 1 | 1 | 1 | 1 | 1 | 2 | 2 | 2 | 2 | 3 | 3 | 2 | 2 |
| Titik Loceng Pintu | 1 | 1 | 1 | 1 | 1 | 1 | 1 | 1 | 1 | 1 | 1 | 1 | 1 | 1 |
| Soket Dinding Fiber Outlet | 1 | 1 | 1 | 1 | 1 | 1 | 1 | 1 | 1 | 1 | 2 | 2 | 1 | 1 |
| SPESIFIKASI KEBERSIHAN | | | | | | | | | | | | | | |
| Besen Basuh Dengan Paip | 1 | 1 | 2 | 2 | 2 | 2 | 2 | 2 | 2 | 2 | 3 | 3 | 3 | 3 |
| Bekas Simpanan Air | 1 | 1 | 2 | 2 | 2 | 2 | 2 | 2 | 2 | 2 | 3 | 3 | 3 | 3 |
| Kepala Paip | 1 | 1 | 2 | 2 | 2 | 2 | 2 | 2 | 2 | 2 | 3 | 3 | 3 | 3 |
| Kepala Pancuran | 1 | 1 | 2 | 2 | 2 | 2 | 2 | 2 | 2 | 2 | 3 | 3 | 3 | 3 |
| Sinki Dapur Dengan Paip | 1 | 1 | 1 | 1 | 1 | 1 | 1 | 1 | 1 | 1 | 1 | 1 | 1 | 1 |
| Kepala Paip Halaman | - | - | 1 | 1 | 1 | 1 | 1 | 1 | 1 | 1 | 1 | 1 | 1 | 1 |
| Pemegang Roll Tandas | 1 | 1 | 2 | 2 | 2 | 2 | 2 | 2 | 2 | 2 | 3 | 3 | 3 | 3 |
| Kepala Paip Dapur | 1 | 1 | - | - | - | - | - | - | - | - | - | - | - | - |

0111 722 6161

PLATINUM VICTORY DEVELOPMENT SDN BHD (647588-X)
Galeri PV, No.2 Jalan 3/23a, Setapak, 53000 Kuala Lumpur.
www.platinumvictory.com

 **PLATINUM VICTORY**
Creating Magical Moments

Nama Pemaju: Platinum Victory Development Sdn Bhd | Jenis Kediaman: Pangapuri Suite | No Lesen Pemaju: 9832/03-2024/0150(A) | Tempoh Sahlaku: 02/03/2022 – 01/03/2024 | Permit Iklan Dan Jualan: | Tempoh Sahlaku: | Pelan Bangunan Diluluskan Oleh: Dewan Bandaraya Kuala Lumpur | No Rujukan: BP U2 OSC 2023 0179 (25) | Pegangan Tanah: Pegangan Pajak (Tarikh Tamat Pajak: 16 November 2122) | Bebanan Tanah: AmBank (M) Berhad | Tarikh Pemajuan Perumahan Dijangka Siap: February 2027 | Jumlah Unit: Blok A – 946 Unit (Jenis B/B(M) – 700 sq.ft.; Jenis C/C(M) – 800 sq.ft.; Jenis C1/C1(M) – 830 sq.ft.; Jenis D/D(M) – 1,000 sq.ft.; Jenis E/E(M) – 1,300 sq.ft.; Jenis E1/E1(M) – 1,300 sq.ft.); Blok B – 1,136 Unit (Jenis A/A(M) – 490 sq.ft.; Jenis B/B(M) – 700 sq.ft.; Jenis C1/C1(M) – 830 sq.ft.; Jenis D/D(M) – 1,000 sq.ft.; Jenis E/E(M) – 1,300 sq.ft.; Jenis E1/E1(M) – 1,300 sq.ft.) | Bilangan Parkir: 1 – 2 | Harga Jualan: Blok A (min: RM520,000 and max: RM1,007,000); Blok B (min: RM373,000 and max: RM1,007,000) | Tanah ini tidak boleh dipindahmilik, dipajak, dicagar dan digadai melainkan dengan kebenaran Jawatankuasa Kerja Tanah Wilayah Persekutuan Kuala Lumpur.

IKLAN INI TELAH DILULUSKAN OLEH JABATAN PERUMAHAN NEGARA