



TAMAN
Pontian
PERDANA
— JOHOR —

HAK MILIK KEKAL





4
BILIK TIDUR
2
BILIK MANDI

50' x 80' / 90'

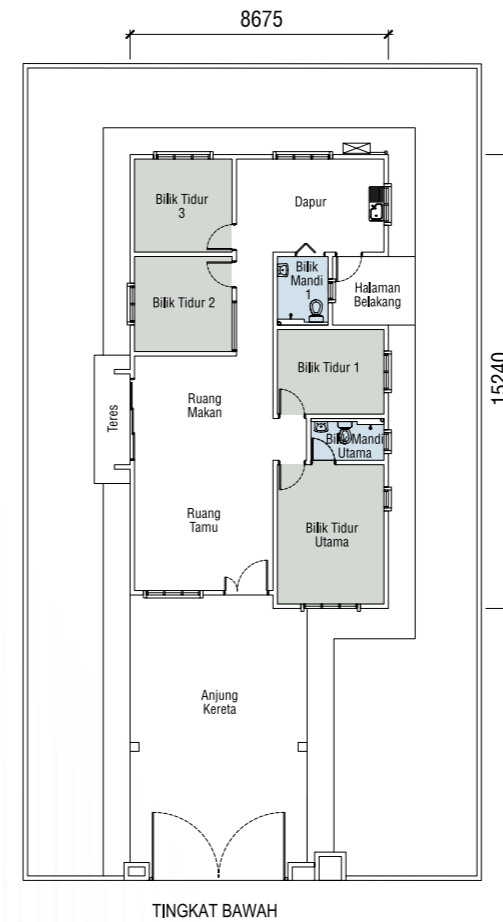
BANGLO 1 Tingkat

JENIS L

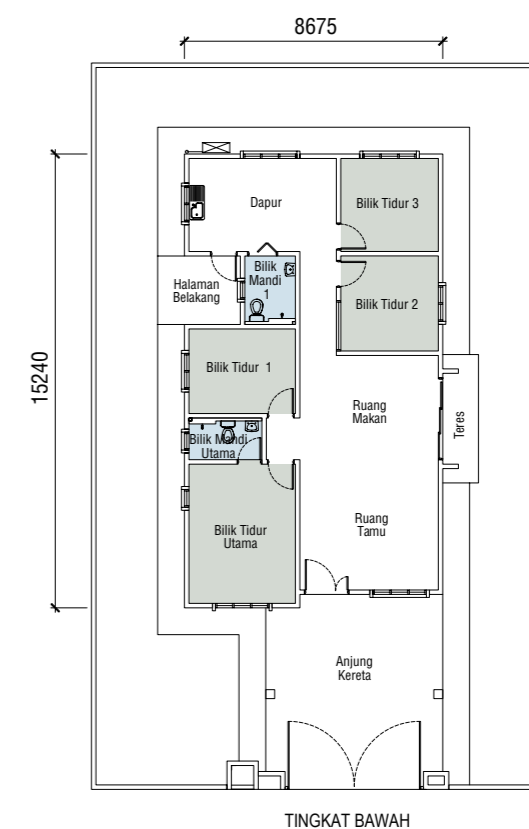
Lily

PELAN LANTAI

50' x 90'



50' x 80'



SPESIFIKASI

Struktur

Konkrit bertetulang

Dinding

Batu bata / Tingkap kaca berbingkai aluminium

Perlindungan Atap

Genting konkrit

Rangka Bumbung

Struktur logam

Siling

Siling plaster / "Skim coat" / "Ceiling board"

Tingkap

Tingkap kaca berbingkai aluminium

Pintu

Pintu Utama - Pintu dua daun
Bilik tidur, Bilik mandi & Pintu belakang - Pintu 1 daun / pintu lipat
Pintu tepi - Rangka aluminium pintu gelongsor

"Ironmongery"

"Quality lockset"

Kemasan Dinding

Dapur - Jubin setinggi 1800mm
Bilik mandi utama, Bilik mandi 1 - Jubin setinggi siling
Ruang tamu, Ruang makan - Simen plaster / "skim coat"
Bilik tidur - Simen plaster / "skim coat"
Kebuk sampah - Jubin

Kemasan Lantai

Ruang tamu, Ruang makan - Jubin
Bilik tidur - Jubin
Dapur - Jubin
Bilik mandi - Jubin
Teres - Jubin
Anjung kereta - Jubin
Apron - Simen
Uncover Driveway - Jubin
Halaman Belakang - Jubin

Kelengkapan Sanitari

Bilik mandi utama, Bilik mandi 1 - Mangkuk tandas duduk 2 nos
- Basin dengan paip 2 sets
- Pili air 2 nos
- Paip mandian 2 nos
Dapur - Sinki dengan paip 1 set
Halaman belakang - Pili air 1 no
Kebuk sampah - Pili air 1 no

Pemasangan Elektrik

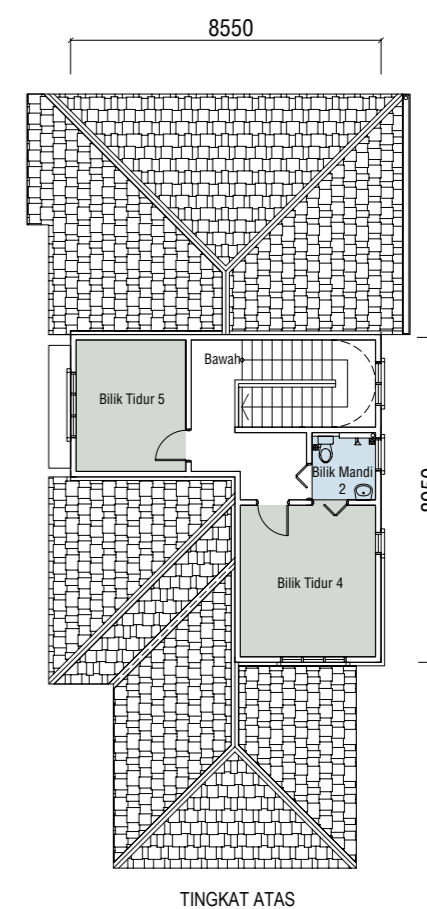
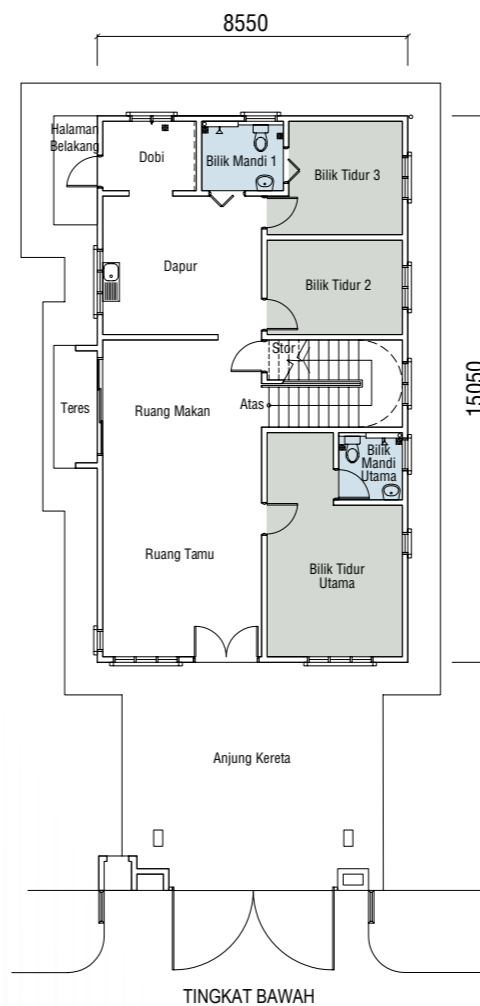
Mata lampu 17 nos
Mata kuasa 13A 17 nos
Mata penghawa dingin 6 nos
Mata kipas 7 nos
Mata lampu pagar 2 nos
Mata pemanas air 2 nos
Mata loceng pintu 1 nos
Mata auto gate 1 nos
Mata TV 1 nos
Fibre wall socket 1 nos
Mata kuasa alarm dilengkapi dengan pendawaian 1 lot

Pagar

Depan - Batu bata setinggi 600mm dan 900mm tinggi gril keluli lembut



PELAN LANTAI



5
BILIK TIDUR
3
BILIK MANDI

Mona

50' x 80'
BANGLO 2 Tingkat

JENIS M

SPESIFIKASI

- Struktur**
Konkrit bertetulang
- Dinding**
Batu bata
- Perlindungan Atap**
Genting konkrit
- Rangka Bumbung**
Struktur logam
- Siling**
Siling plaster / "Skim coat" / "Ceiling board"
- Tingkap**
Tingkap kaca berbingkai aluminium
- Pintu**
Pintu Utama - Pintu dua daun
Bilik tidur, Bilik mandi & Pintu belakang - Pintu 1 daun / pintu lipat
Pintu tepi - Rangka aluminium pintu gelongsor
- "Ironmongery"**
"Quality lockset"
- Kemasan Dinding**
Dapur - Jubin setinggi 1800mm
Bilik mandi utama, Bilik mandi 1, 2 - Jubin setinggi siling
Ruang tamu, Ruang makan - Simen plaster / "skim coat"
Bilik tidur - Simen plaster / "skim coat"
Kebuk sampah - Jubin

- Kemasan Lantai**
Ruang tamu, Ruang makan - Jubin
Bilik tidur utama, Bilik tidur 2, 3 - Jubin
Dapur - Jubin
Laundry - Jubin
Bilik mandi - Jubin
Utiliti - Jubin
Teres - Jubin
Tangga - Jubin
Bilik tidur 4, 5 - Jubin
Anjung kereta - Jubin
Apron - Simen
Uncover Driveway - Jubin

- Kelengkapan Sanitari**
Bilik mandi utama, Bilik mandi 1 - Mangkuk tandas duduk 3 nos
- Basin dengan paip 3 sets
- Pili air 3 nos
- Paip mandian 3 nos
- Sinki dengan paip 1 set
Laundry - Pili air 1 no
Halaman belakang - Pili air 1 no
Kebuk sampah - Pili air 1 no

- Pemasangan Elektrik**
Mata lampu 25 nos
Mata kuasa 13A 20 nos
Mata penghawa dingin 7 nos
Mata kipas 8 nos
Mata lampu pagar 2 nos
Mata pemanas air 3 nos
Mata loceng pintu 1 nos
Mata auto gate 1 nos
Mata TV 1 nos
Fibre wall socket 1 nos
Mata kuasa alarm dilengkapi dengan pendawaian 1 lot

- Pagar**
Depan - Batu bata setinggi 600mm dan 900mm tinggi gril keluli lembut
Tepi dan belakang - Batu bata setinggi 1500mm



5
BILIK TIDUR
3
BILIK MANDI

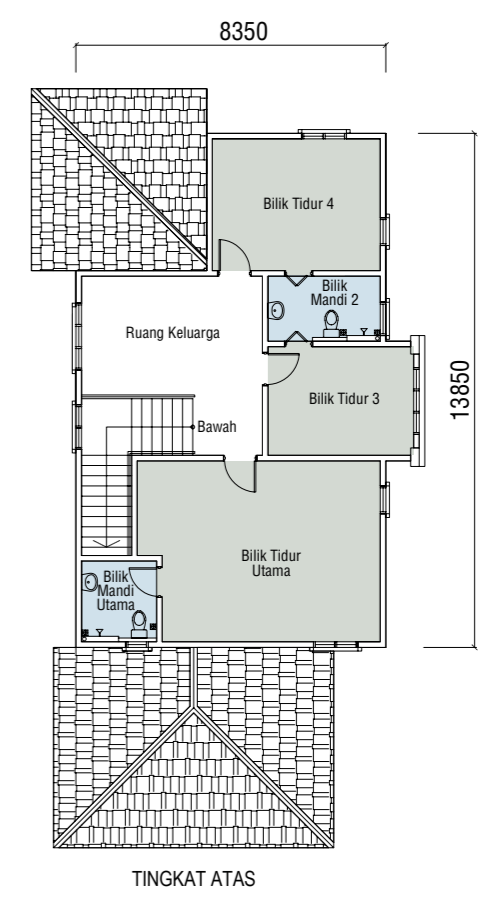
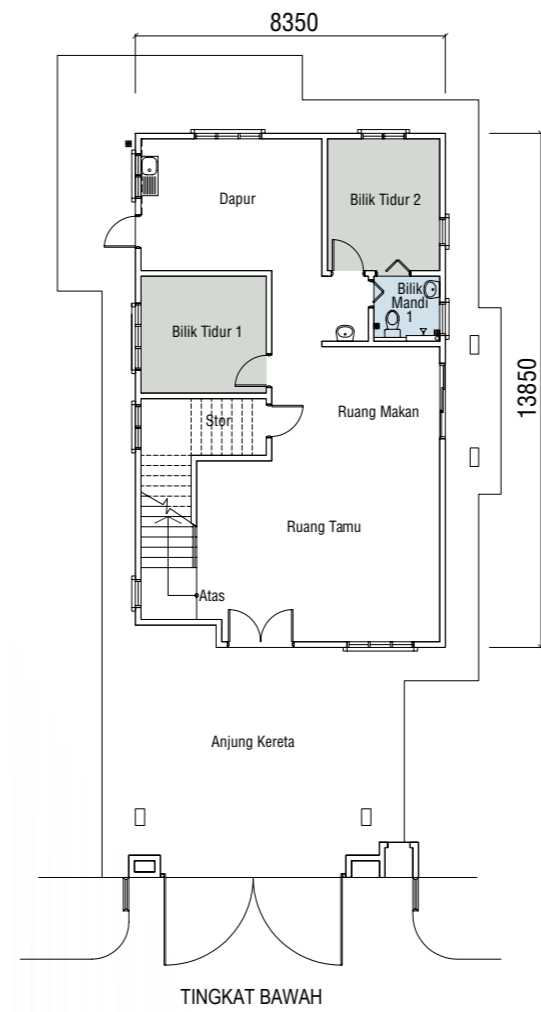
Noel

50' x 90'

BANGLO 2 Tingkat

JENIS N

PELAN LANTAI



SPESIFIKASI

- Struktur**
Konkrit bertetulang
- Dinding**
Batu bata
- Perlindungan Atap**
Genting konkrit
- Rangka Bumbung**
Struktur logam
- Siling**
Siling plaster / "Skim coat" / "Ceiling board"
- Tingkap**
Tingkap kaca berbingkai aluminium
- Pintu**
Pintu Utama - Pintu dua daun
Bilik tidur, Bilik mandi & Pintu belakang - Pintu 1 daun / pintu lipat
Pintu tepi - Rangka aluminium pintu gelongsor
- "Ironmongery"**
"Quality lockset"
- Kemasan Dinding**
Dapur - Jubin setinggi 1800mm
Bilik mandi utama, Bilik mandi 1, 2 - Jubin setinggi siling
Ruang tamu, Ruang makan - Simen plaster / "skim coat"
Bilik tidur - Simen plaster / "skim coat"
Kebuk sampah - Jubin

- Kemasan Lantai**
Ruang tamu, Ruang makan - Jubin
Bilik tidur 1, 2 - Jubin
Dapur - Jubin
Laundry - Jubin
Bilik mandi - Jubin
Utiliti - Jubin
Teres - Jubin
Tangga - Jubin
Bilik tidur Utama, Bilik tidur 2, 3 - Laminat floor
Ruang Keluarga - Laminat floor
Anjung kereta - Jubin
Apron - Lepaan simen
Uncover Driveway - Jubin
- Kelengkapan Sanitari**
Bilik mandi utama, Bilik mandi 1 - Mangkuk tandas duduk 3 nos
- Basin dengan paip 4 sets
- Pili air 3 nos
- Paip mandian 3 nos
Dapur - Sinki dengan paip 1 set
Halaman belakang - Pili air 1 no
Kebuk sampah - Pili air 1 no
- Pemasangan Elektrik**
Mata lampu 24 nos
Mata kuasa 13A 20 nos
Mata penghawa dingin 8 nos
Mata kipas 9 nos
Mata lampu pagar 2 nos
Mata pemanas air 3 nos
Mata loceng pintu 1 nos
Mata auto gate 1 nos
Mata TV 1 nos
Fibre wall socket 1 nos
Mata kuasa alarm dilengkapi dengan pendawaian 1 lot

Pagar
Depan - Batu bata setinggi 600mm dan 900mm tinggi gril keluli lembut
Tepi dan belakang - Batu bata setinggi 1500mm

PELAN LOKASI



Tapak Pontian Perdana
Batu 34, behind Taman Pontian Jaya



1.483863, 103.428673



PENDIDIKAN

- SMK Tan Sri Osman Mohd Sa'at 1.7km
- SRJK(C) Cheow Min 1.8km
- Sekolah Jenis Kebangsaan (C) Bin Chong 5km
- Pei Chun High School 7.3km



KEDAI SEBARNEKA

- 99 Speedmart 500m
- 7 Eleven 2km
- Econsave 4km



TAMAN REKREASI

- Pontian Kecil Sea View Park 5.2km
- Pontian Seaside 5.5km
- Pontian Recreation Park 5.8km



RESTORAN & KAFE

- Pizza Hut 3.8km
- KFC 3.9km
- Long Mama Cafe 4km
- McDonald's 4.6km



PELAN TAPAK

LILY

50' x 80'/90' Banglo 1 Tingkat

MONA

50' x 80' Banglo 2 Tingkat

NOEL

50' x 90' Banglo 2 Tingkat



GJH
GROUP

GJH DEVELOPMENT SDN BHD

200001030639 (533246-K)

Pejabat Jualan: No. 4, Jalan Perdana 3, Taman Pontian
Perdana, 82000 Pontian, Johor.

Tel: 06-316 3859 / 79 Faks: 06-316 1148 www.gjhsb.com

016- 262 4531 018- 252 9988

Alamat Surat Menyurat: Wisma GJH, No.1, Jalan Anggerik 2,
Taman Paya Rumput Perdana, 76450 Paya Rumput, Melaka.

No Lesen Pemaju: 9697/01-2029/1536(A) · Tempoh Sah: 25/01/2024 hingga 24/01/2029 · Permit Iklan & Jualan: · Tempoh Sah: · hingga · Pihak Berkuasa Meluluskan Pelan Bangunan : Majlis Perbandaran Pontian · No Kelulusan Pelan : (13)dlm.MPPN16/D0006/2023@MDP.3291/PB/2023/0009 · Pegangan Tanah : Hakmilik Kekal · Bebanan Gadaian Tanah : Tiada · Rumah Sesebuah 1 Tingkat Jenis L – RM 669,000 (min) – RM 847,400 (mak) – 13 unit, Baki Unit Belum Dijual 7 unit · Rumah Sesebuah 2 Tingkat Jenis M – RM 782,000 (min) – RM 872,200 (mak) – 10 unit, Baki Unit Belum Dijual 0 unit · Rumah Sesebuah 2 Tingkat Jenis N – RM 950,000 (min) – RM 1,048,600 (mak) – 10 unit, Baki Unit Belum Dijual 1 unit · Tarikh Dijangka Siap : Julai 2026 · Lot Untuk Bumiputera – Tanah yang diperuntukkan untuk Bumiputera ini apabila sahaja bertukar miliknya kepada seorang Bumiputera/Syarikat Bumiputera maka tidak boleh terkemudian daripada itu dijual, dipajak atau dipindahmilik dengan apa cara sekali pun kepada orang yang bukan Bumiputera/bukan Syarikat Bumiputera tanpa kebenaran Pihak berkuasa Negeri · Lot Bukan Bumiputera – Tanah yang terkandung di dalam hakmilik ini tidak boleh dijual atau dipindahmilik dengan apa cara sekalipun kepada Bukan Warganegara/Syarikat Asing tanpa persetujuan Pihak Berkuasa Negeri.

IKLAN INI TELAH DILULUSKAN OLEH JABATAN PERUMAHAN NEGARA.

MAKLUMAT PEMAJUAN DAN IKLAN YANG DILULUSKAN BOLEH DISEMAK DI PORTAL TEDUH.KPKT.GOV.MY