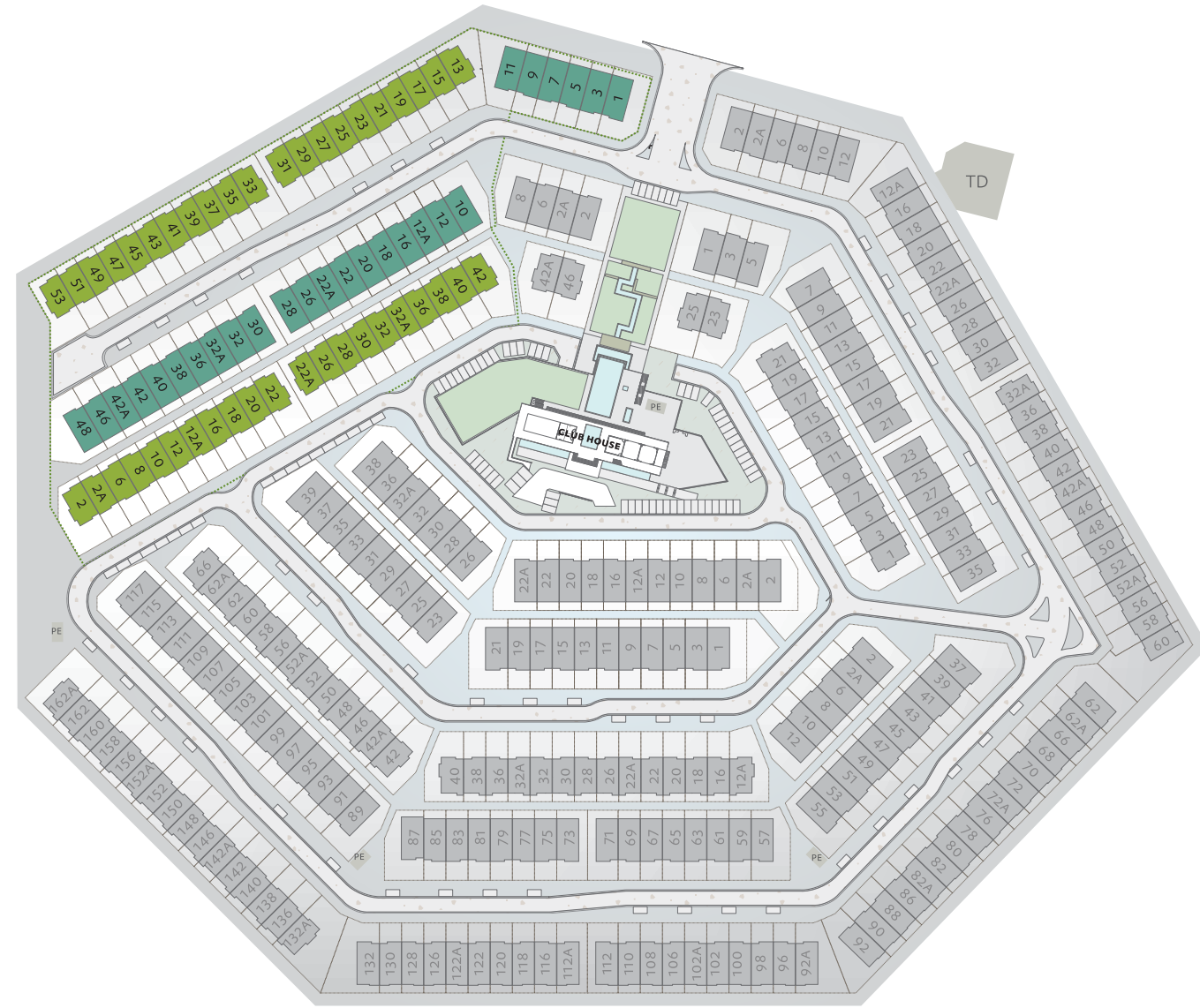


PELAN INDUK



SPESIFIKASI

Struktur	Konkrit Bertetulang			
Dinding	Batu-Bata / "Drywall" dan/atau Panel "Pre-Cast"			
Bumbung	Dek logam / Konkrit Bertetulang			
Bingkai Bumbung	Keluli			
Siling	Konkrit Bertetulang / Siling Plaster / Jalur Aluminium			
Tingkap	Tingkap Bingkai Aluminium Berserta 'Powder Coat'			
Pintu	Pintu Utama Lain-lain	Pintu kayu Pintu Gelongsor Bingkai Aluminium berserta 'powder coat' / Pintu 'Flush' Pintu Kayu 'Louvers' / Pintu Kayu dengan 'Louvers' kaca boleh laras Pintu lipat		
Kunci	Set Kunci berkualiti			
Kemasan Dinding	Dapur Basah Bilik Mandi Kebuk Sampah Lain-lain	Jubin Seramik Jubin Porselin Jubin 'Homogenous' Lepaan Simen dan Cat		
Kemasan Lantai	Foyer / Ruang Tamu / Ruang Makan Dapur Kering Dapur Basah Bilik Kerja Setor Bilik Tidur Bilik Mandi Teres* / Balkon Tangga / Ruang Keluarga Anjung Kereta Kebuk Sampah Lain-lain	Jubin Porselin Jubin Porselin Jubin Porselin Jubin Porselin Jubin Seramik Lantai Kayu Jubin Porselin Jubin Porselin Lantai Kayu Jubin 'Homogenous' Jubin 'Homogenous' Lepaan Simen		
Kelengkapan Sanitari	6 Tandas Duduk, 7 Basin Basuh Tangan, 6 Pancur Mandi, 1 Sinki Dapur, 1 Tab Mandi			
Pemasangan Elektrik		<b>SL1A</b> US/UA	UT	<b>SL1B</b> US/UA
				UT
	Punca Mata Soket 13A	32	32	32
	Punca Mata Lampu	50	49	52
	Punca Mata Penghawa Dingin	8	8	8
	Punca Mata Kipas	8	8	7
	Punca Mata Televisyen	3	3	3
	Punca Mata Lampu Pagar	1	1	1
	Punca Mata Loceng	1	1	1
	Punca Mata Pemanas Air Solar	1	1	1
	Punca Mata Pemanas Air	1	1	1
	Punca Mata Interkom	1	1	1
Pagar	Pagar batu-bata dan pagar gril dengan pintu gril bergalvani (belakang), Pagar batu-bata dan/atau pagar gril (kawasan lain), Kebuk Sampah, Peti Surat			
Cat	Cat emulsi (dalaman) , Cat rintangan cuaca (Luaran)			
Rumput	Rumput			

US/UA : Unit Sudut/Unit Akhir  
UT : Unit Tengah

SPESIFIKASI

Struktur	Konkrit Bertetulang			
Dinding	Batu-Bata / "Drywall" dan/atau Panel "Pre-Cast"			
Bumbung	Dek logam / Konkrit Bertetulang			
Bingkai Bumbung	Keluli			
Siling	Konkrit Bertetulang / Siling Plaster / Jalur Aluminium			
Tingkap	Tingkap Bingkai Aluminium Berserta 'Powder Coat'			
Pintu	Pintu Utama Lain-lain	Pintu kayu Pintu Gelongsor Bingkai Aluminium berserta 'powder coat' / Pintu 'Flush' Pintu Kayu 'Louvers' / Pintu Gelongsor dan lipat bingkai Aluminium berserta 'powder coat'		
Kunci	Set Kunci berkualiti			
Kemasan Dinding	Dapur Basah Bilik Mandi Kebuk Sampah Lain-lain Rumput	Jubin Seramik Jubin Porselin Jubin 'Homogenous' Lepaan Simen dan Cat Jubin Seramik berketinggian 1500mm di kawasan sinki		
Kemasan Lantai	Foyer / Ruang Tamu / Ruang Makan Dapur Kering Dapur Basah Bilik Kerja Setor Bilik Tidur Bilik Mandi Balkoni Tangga / Ruang Keluarga Tangga (Aras Tanah ke Bawah tanah) Anjung Kereta Kebuk Sampah Rumput / Lain-lain	Jubin Porselin Jubin Porselin Jubin Porselin Jubin Porselin Jubin Seramik Lantai Kayu Jubin Porselin Jubin Porselin Lantai Kayu Jubin Porselin Jubin 'Homogenous' Jubin 'Homogenous' Lepaan Simen		
Kelengkapan Sanitari	6 Tandas Duduk, 7 Basin Basuh Tangan, 6 Pancur Mandi, 2 Sinki Dapur, 1 Tab Mandi			
Pemasangan Elektrik		<b>SL2A</b> US/UA	UT	<b>SL2B</b> US/UA
				UT
	Punca Mata Soket 13A	36	36	37
	Punca Mata Lampu	59	58	59
	Punca Mata Penghawa Dingin	9	9	9
	Punca Mata Kipas	9	9	8
	Punca Pengudaraan Mata Kipas	1	1	1
	Punca Mata Televisyen	3	3	3
	Punca Mata Lampu Pagar	1	1	1
	Punca Mata Loceng	1	1	1
	Punca Mata Pemanas Air Solar	1	1	1
	Punca Mata Pemanas Air	1	1	1
	Punca Mata Interkom	1	1	1
Pagar	Pagar batu-bata dan pagar gril dengan pintu gril bergalvani (belakang), Pagar batu-bata dan/atau pagar gril (kawasan lain), Kebuk Sampah, Peti Surat			
Cat	Cat emulsi (dalaman) , Cat rintangan cuaca (Luaran)			
Rumput	Rumput			

US/UA : Unit Sudut/Unit Akhir  
UT : Unit Tengah





BANDAR SETIA ALAM

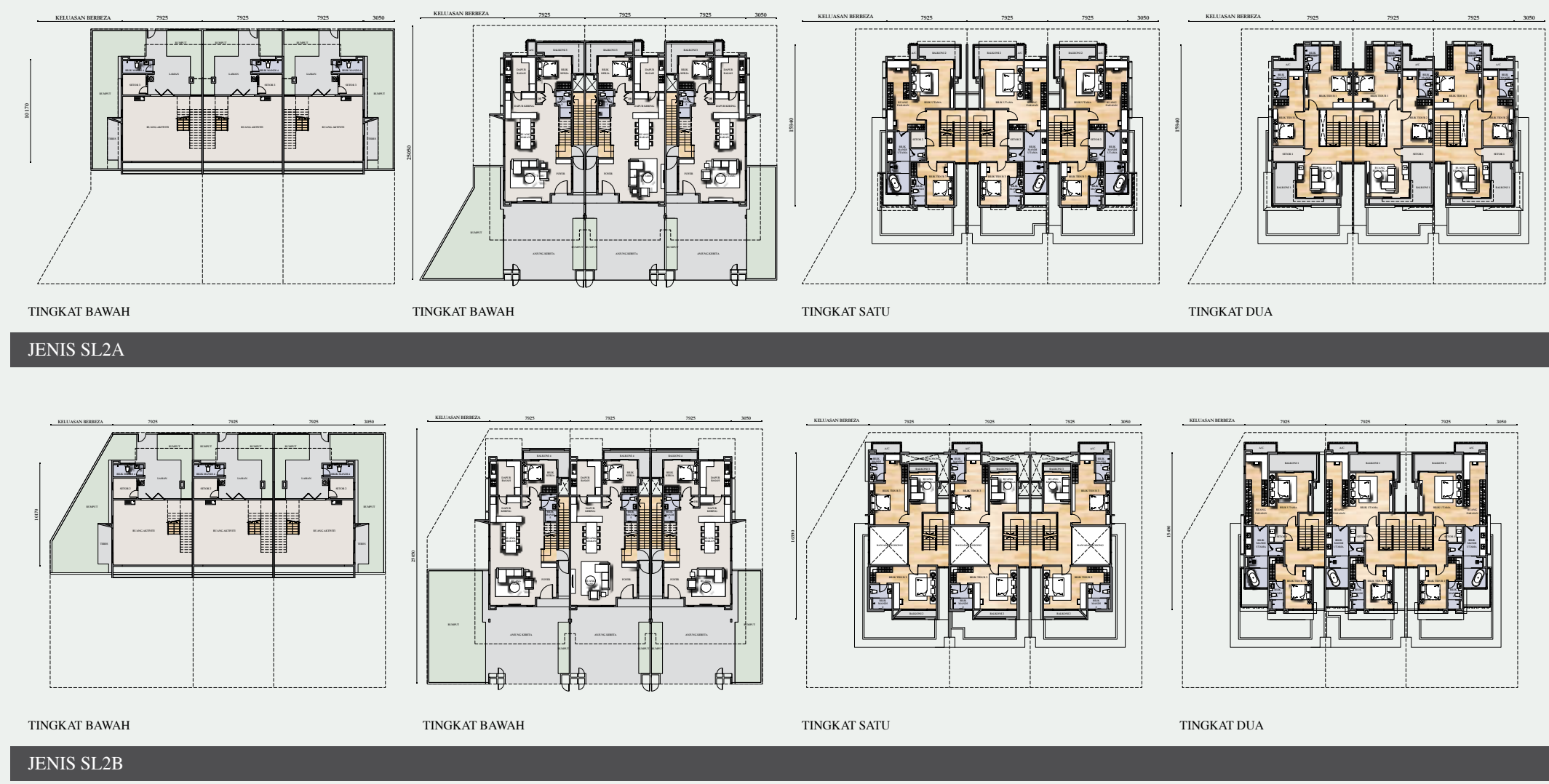
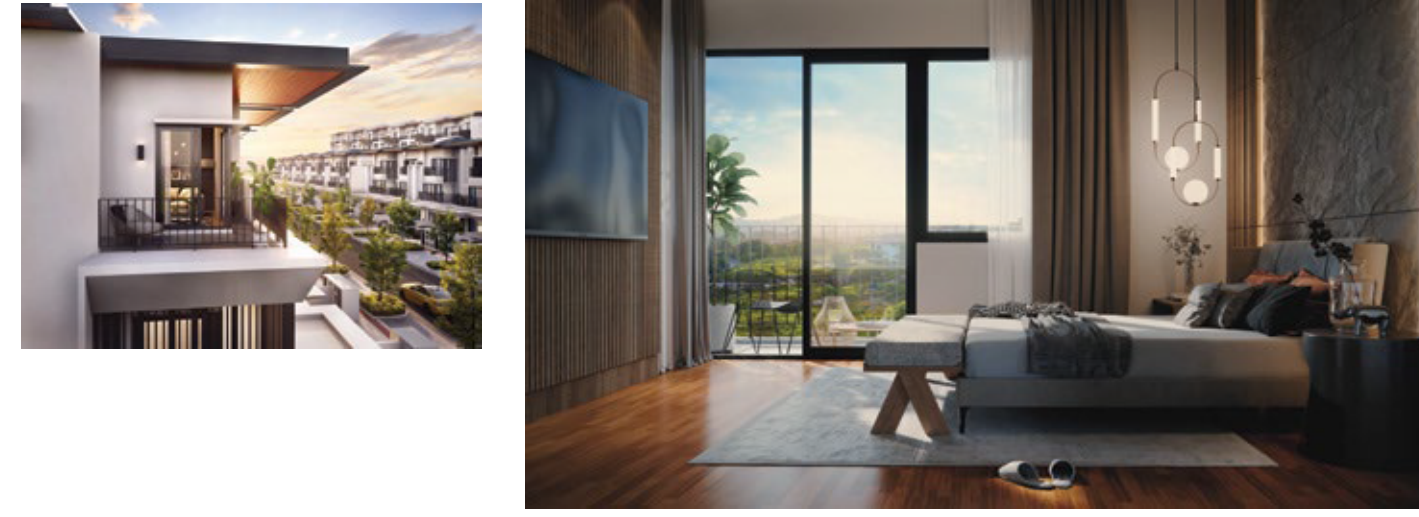
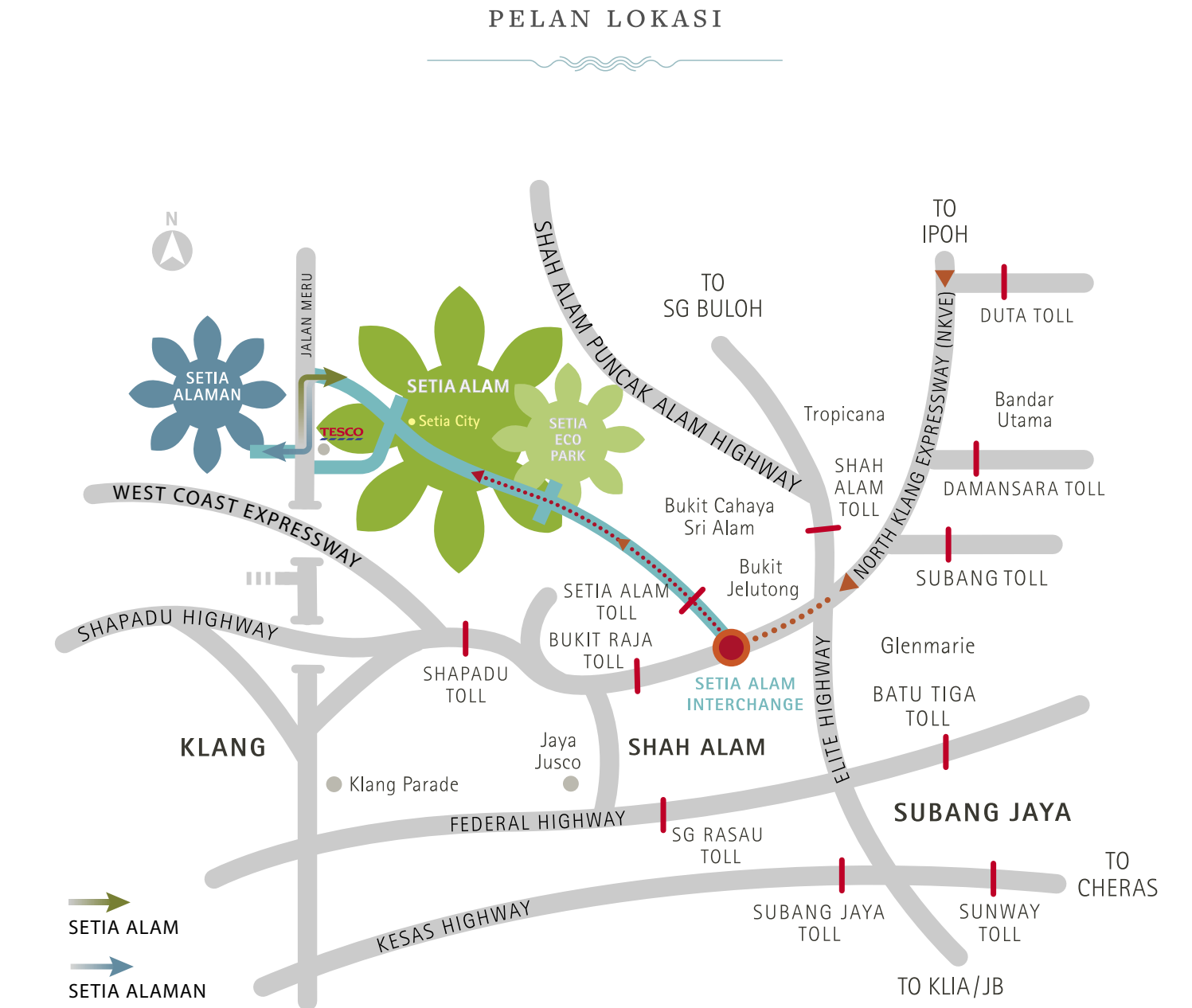
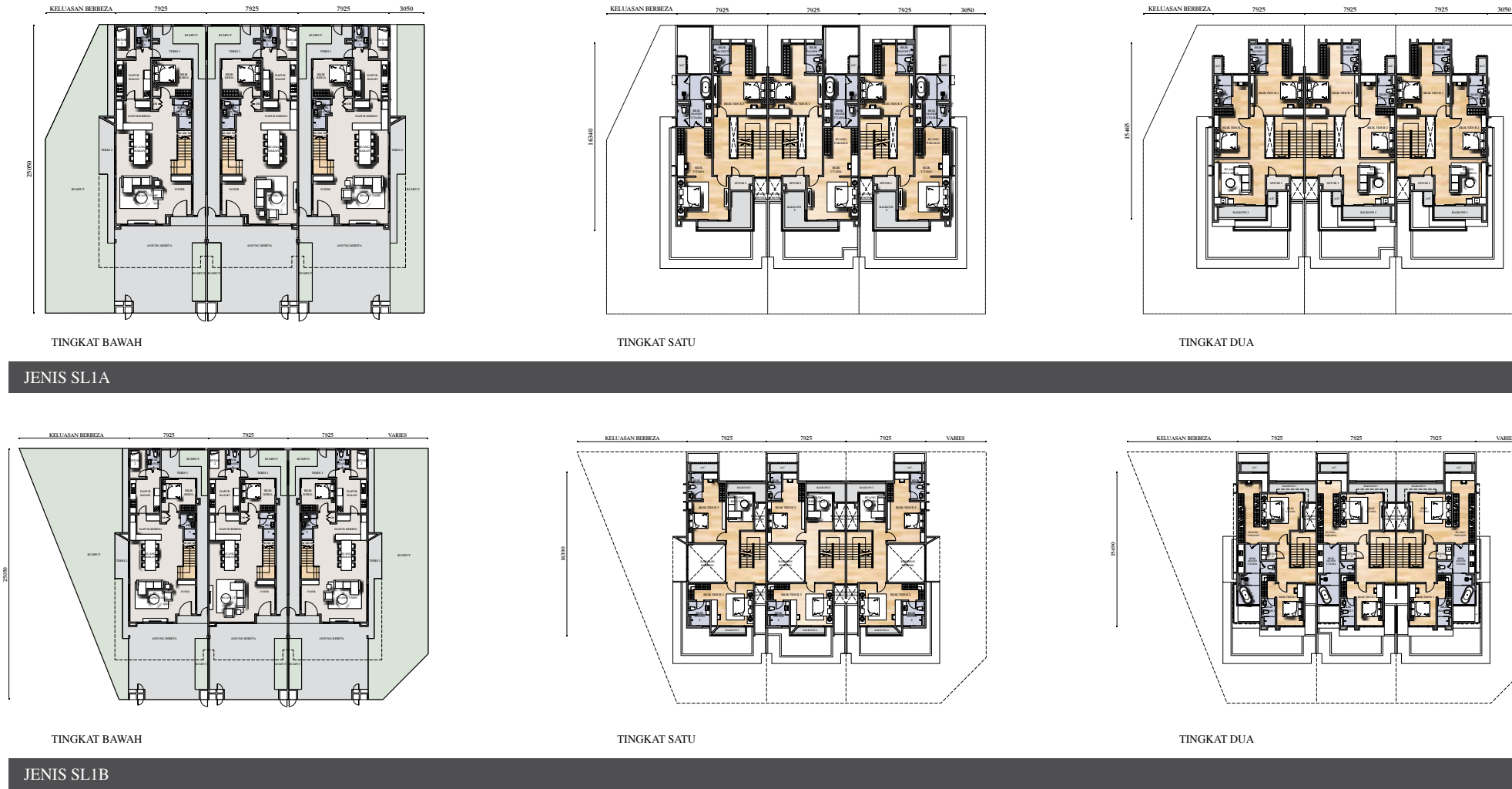
1D26



26' x 82'

Rumah Teres  
3 Dan 3½ Tingkat



 5+1  
 6  
**Jenis SL1**  
**RUMAH TERES 3 TINGKAT**  
 3,675 - 3,824 KPS



 5+1  
 6  
**Jenis SL2**  
**RUMAH TERES 3½ TINGKAT**  
 4,285 - 4,734 KPS



Pemaju: Bandar Setia Alam Sdn Bhd (No. Pendaftaran: 200101030381 (566140-D)) • Pengurus Projek: S P Setia Project Management Sdn Bhd (246695-X) • No. Lesen Pemaju: 9246/10-2023/0766(A) • Tempoh Sah Laku: 28/10/2023 – 27/10/2028 • No. Permit Iklan dan Jualan: XXXX-XXXX-XXXX-XXXX (P) • Tempoh Sah Laku: XXXX-XXXX • Jenis Hakmilik Tanah: Pegangan Kekal • Bebanan Tanah: Tiada • Sokatan-Sokatan Keperluan: Tiada • Pihak Berkualiti yang Meluluskan: Majlis Bandaraya Shah Alam (MBSA) • No. Rujukan: MESA/BGAN/000-1(P)/SEK/L1/00059-2022 July 2027 • Rumah Teres Berpagar 3-1/2 Tingkat Jenis SL2A (Unit Tengah) • Jumlah Unit: 17 (Baki Unit 15) • Keluasan Binaan: 4,618 kps • Harga: RM2,537,000 (Min), RM2,540,000 (Maks) • Rumah Teres Berpagar 3 Tingkat Jenis SL1A (Unit Tengah) • Jumlah Unit: 16 (Baki Unit 13) • Keluasan Binaan: 3,745 kps • Harga: RM2,060,000 (Min), RM2,075,000 (Maks) • Rumah Teres Berpagar 3 Tingkat Jenis SL1A (Unit Sudut) • Jumlah Unit: 2 (Baki Unit 0) • Keluasan Binaan: 3,824 kps • Harga: RM2,452,000 (Min), RM2,479,000 (Maks) • Rumah Teres Berpagar 3 Tingkat Jenis SL1A (Unit Hujung) • Jumlah Unit: 2 (Baki Unit 0) • Keluasan Binaan: 3,824 kps • Harga: RM2,323,000 (Min), RM2,326,000 (Maks) • Rumah Teres Berpagar 3 Tingkat Jenis SL1B (Unit Sudut) • Jumlah Unit: 2 (Baki Unit 1) • Keluasan Binaan: 3,784 kps • Harga: RM2,499,000 (Min), RM2,539,000 (Maks) • Rumah Teres Berpagar 3 Tingkat Jenis SL1B (Unit Tengah) • Jumlah Unit: 4 (Baki Unit 2) • Keluasan Binaan: 3,675 kps • Harga: RM2,123,000 (Min), RM2,126,000 (Maks) • Rumah Teres Berpagar 3-1/2 Tingkat Jenis SL2A (Unit Sudut) • Jumlah Unit: 2 (Baki Unit 1) • Keluasan Binaan: 4,734 kps • Harga: RM2,837,000 (Min), RM2,855,000 (Maks) • Rumah Teres Berpagar 3-1/2 Tingkat Jenis SL2A (Unit Hujung) • Jumlah Unit: 2 (Baki Unit 0) • Keluasan Binaan: 4,734 kps • Harga: RM2,805,000 (Min), RM2,808,000 (Maks) • Rumah Teres Berpagar 3-1/2 Tingkat Jenis SL2B (Unit Sudut) • Jumlah Unit: 2 (Baki Unit 0) • Keluasan Binaan: 4,353 kps • Harga: RM2,739,000 (Min), RM2,780,000 (Maks) • Rumah Teres Berpagar 3-1/2 Tingkat Jenis SL2B (Unit Hujung) • Jumlah Unit: 2 (Baki Unit 1) • Keluasan Binaan: 4,353 kps • Harga: RM2,597,000 (Min), RM2,597,000 (Maks) • Rumah Teres Berpagar 3-1/2 Tingkat Jenis SL2B (Unit Tengah) • Jumlah Unit: 17 (Baki Unit 15) • Keluasan Binaan: 4,285 kps • Harga: RM2,318,000 (Min), RM2,377,000,000 (Maks) • 7% Diskaun Untuk Bumiputera

IKLAN INI TELAH DILULUSKAN OLEH JABATAN PERUMAHAN NEGARA. MAKLUMAT PEMAJUAN DAN IKLAN YANG DILULUSKAN BOLEH DISEMAK DI PORTAL TEDUH.KPKT.GOV.MY

**03 5030 2255**  
[www.setialam.com.my](http://www.setialam.com.my)  
 Setia Alam Sales Gallery  
 Annex Building Ground Floor,  
 T2, Persiaran Setia Dagang,  
 Setia Alam, Seksyen U13, 40170 Shah Alam,  
 Selangor Darul Ehsan, Malaysia.  
 Tel: (603) 5030 2255 email: bsa-sales@spsetia.com

**14-TIME WINNER** THE EDGE  
**17-TIME WINNER** FEBICI World Prize of Excellence Awards (Gold)  
**16-TIME WINNER** Malaysia Property Award™  
**11-TIME WINNER** Best Property Award™

**livelearnworkplay** Malaysia | Vietnam | Australia | Singapore | China | United Kingdom | Japan

