



KOMPLEKS  
**PERMAISURI Q**  
RESIDENSI KUARTZA

GAYA HIDUP PENUH  
TENAGA DAN KREATIVITI

# PERMATA TERAKHIR

DI  
BANDAR SRI PERMAISURI

Kompleks Permaisuri Q, satu aspek bersepadu dalam perbandaran indah Bandar Sri Permaisuri, terletak di daerah yang ceria di Cheras, Kuala Lumpur, dan dikelilingi oleh pusat tumpuan utama seperti Bandar Tun Razak, Taman Desa, Taman Pertama, dan Salak Selatan.

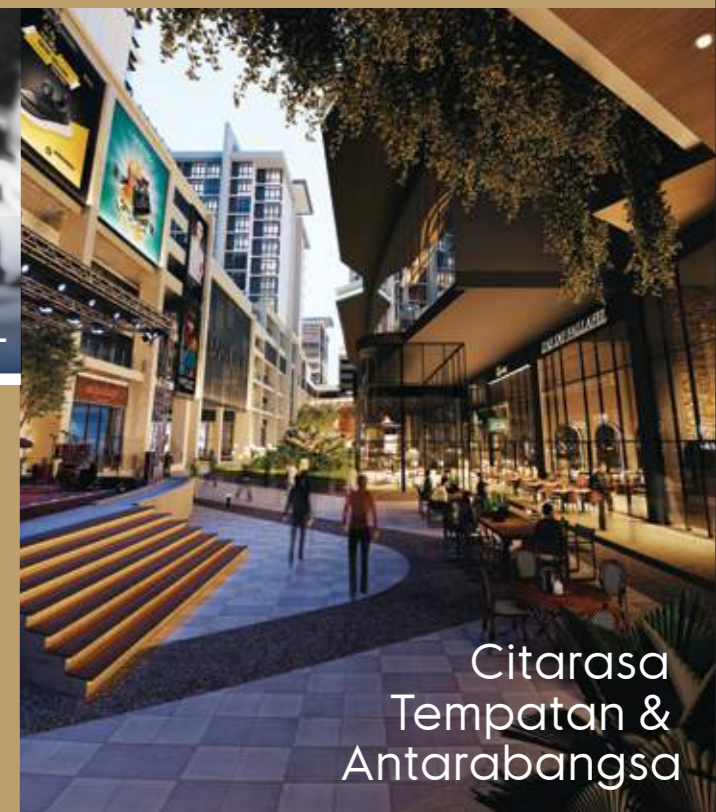
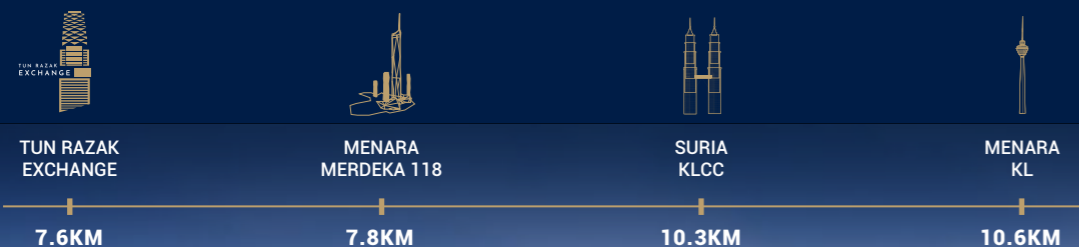
Lokaliti yang indah ini menawarkan pelbagai laluan akses melalui lebuh raya dan jalan raya untuk perjalanan yang pantas dan memuaskan. Selain itu, penduduk juga boleh menikmati gaya hidup kontemporari yang mencerikan dengan pelbagai kemudahan yang tersedia di sekelilingnya.

**Pajakan 99 tahun (tamat pada 06 Mei 2112)**



Queens Mall merupakan sebuah hab gaya hidup membeli-belah di satu lokasi yang sesuai yang menawarkan pelbagai jenama antarabangsa untuk sajian, hiburan, fesyen, runcit, kesihatan dan kecantikan.

Selain itu, persekitaran bertemakan tropika ini juga sepadan dengan seni bina kontemporarinya dan menyediakan suatu persekitaran serta pengalaman membeli-belah yang menyenangkan buat para pengunjung.



- Tempat Rekreasi dalam Radius 5km
- Pembangunan Bersepadu
- Pemandangan Kuala Lumpur
- Orientasi Utara & Selatan

Kompleks Permaisuri Q boleh diakses menggunakan LRT Sri Petaling, yang turut menghubungkan anda ke laluan MyRapid yang lain, termasuk LRT Kelana Jaya, KLIA Express dan MRT Kajang.

6 Lebuh Raya Utama

Ruang Letak Kereta yang Banyak

Stesen Pengcasan EV Khusus

500M ke LRT Salak Selatan





# GAYA HIDUP



Fleksibiliti dan keabadian adalah ungkapan yang menggambarkan Kompleks Permaisuri Q, Residensi Kuartza, dengan susun atur terbuka kontemporari yang dipadankan dengan reka bentuk berkekalan bagi memastikan ianya tidak akan ketinggalan zaman.

Ruang yang boleh disesuaikan ini, ditambah dengan konsep dwi atau ganda tiga kunci, adalah sesuai untuk pelbagai gaya hidup merangkumi tuan tanah dan penyewa atau beberapa generasi dari keluarga yang sama, yang tinggal di bawah satu bumbung.



Setiap kediaman di Kompleks Permaisuri Q, Residensi Kuartza direka dengan teliti bagi menawarkan kemudahan maksimum dengan hanya menekan satu butang.

Pada masa yang sama, suasana kehijauan yang menyelubungi menyerlahkan sentuhan alam semula jadi dan menahirkan sebuah kediaman yang menyegarkan serta memenuhi segala keperluan anda. Integrasi yang begitu harmoni memastikan keselesaan dan kenikmatan yang terunggul.



216  
Unit Berkepadatan  
Rendah



Konsep  
Dwi dan  
Tri Kunci



Ruangan Versatil  
Berukuran  
702 - 1,212 kps



Kediaman  
Multigenerasi



#### PENGANGKUTAN

- Rapid KL Bus Stand (di lokasi)
- 0.5km LRT Salak Selatan
- 0.7km KTM Salak Selatan Jalan Sungai Besi
- 1.3km LRT Cheras
- 1.3km LRT Bandar Tun Razak
- 3.0km LRT Chan Sow Lin
- 3.0km MRT Taman Pertama
- 3.5km MRT Taman Midah
- 5.0km MRT Maluri
- 7.0km KL Sentral
- 7.0km Terminal Bersepadu Selatan

#### MEMBELI-BELAH

- 5.0km Sunway Velocity
- 5.8km Ikea Cheras
- 7.7km Mid Valley Megamall
- 10.3km Suria KLCC

#### PENDIDIKAN

- Rocklin International School (di lokasi)
- 1.0km SMK Seri Tasik
- 1.4km SM Sains Selangor
- 1.4km SMK Seri Permaisuri
- 1.8km SM Teknik Kuala Lumpur
- 2.1km Kolej Tun Dr Ismail
- 2.8km SRJK(C) Naam Kheung
- 4.0km Wawasan Open University
- 4.1km SJK Confucian
- 5.7km Sunway College Velocity
- 5.4km SJK (C) Taman Connaught
- 5.5km UCSI International School
- 6.7km Taylor's International School

#### REKREASI

- 1.7km Taman Tasik Permaisuri
- 1.9km Cheras Stadium KL
- 4.5km Taman Pudu Ulu
- 6.8km Ketumbar Hill

#### PENJAGAAN KESIHATAN

- 2.1km Hospital Canselor Tuanku Muhriz UKM
- 2.6km UKM Specialist Centre
- 3.1km Hospital Rehabilitasi Cheras
- 5.2km Pantai Hospital Cheras
- 5.8km Sunway Medical Centre Velocity

#### TITIK AKSES

- East-West Link Expressway
- Kuala Lumpur-Seremban Expressway
- Maju Expressway
- MRR2
- Sungai Besi Expressway
- SMART Tunnel

**+6 03-9173 9933**

[www.queensville.com.my](http://www.queensville.com.my)

Sebuah Projek Pembangunan Usahasama Oleh:



**DATUK BANDAR  
KUALA LUMPUR**

Kontraktor & Pengurus Projek Turnkey:

**SEAL**

Galeri Jualan:

**DAMAI KIARAJAYA SDN BHD**

[Registration No.202201043536 (1489233-A)]

Level 2, Kompleks Permaisuri Q,  
02-23, No. 6 Jalan Sri Permaisuri,  
Bandar Sri Permaisuri, 56000 Kuala Lumpur.  
Tel: 03-9173 9933 Fax: 03-9173 9900

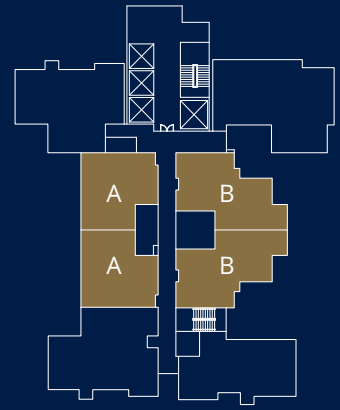


Imbas untuk  
Maklumat Lanjut

No. Lesen Pemaju: 6627/06-2027/0438(A) • Tempoh Sah: 19/05/2022 - 09/06/2027 • No. Permit Jualan: \_\_\_\_\_ • Tempoh Sah: \_\_\_\_\_ • Pemaju: Dwitask Sdn Bhd [No.Pendaftaran 198801009492 (176849-A)] • Alamat: Level 2, Kompleks Permaisuri Q, 02-23, No. 6 Jalan Sri Permaisuri, Bandar Sri Permaisuri, 56000 Kuala Lumpur. • Pajak: 99 Tahun (Tamat pada 06 Mei 2112) • Nama Pemajuan Perumahan: Residensi Kuartz • Cagaran Tanah: Tiada • Majlis Perbandaran yang Meluluskan: Dewan Bandaraya Kuala Lumpur • No. Kelulusan Pelan Bangunan: BP S2 OSC 2022 1131 • Tarikh Dijangka Siap: September 2026 • Jenis Hartanah: Pangapuri Servis • Jumlah Unit: 216 unit • Harga Min. dan Maks.: RM531,000 hingga RM892,000 • Bilangan Pakir: Type A - 2 Pakir, Type B - 2 Pakir, Type C - 2 Pakir, Type D - 3 Pakir, Type E - 3 Pakir, Type F - 3 Pakir • Diskaun 5% Bumiputera • Sekatan Tanah: Tanah ini tidak boleh dipindah milik, dipajak, atau digadaikan tanpa kelulusan terlebih dahulu oleh Jawatankuasa Kerja Tanah Wilayah Persekutuan Kuala Lumpur.

IKLAN INI TELAH DILULUSKAN OLEH JABATAN PERUMAHAN NEGARA

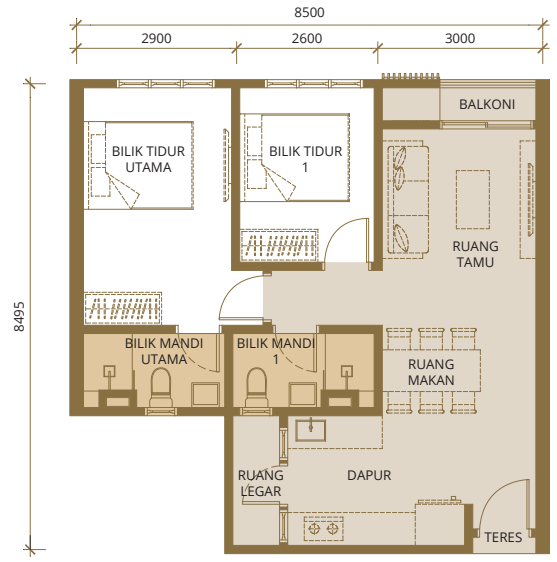
# PELAN LANTAI



JENIS **A**

2 BILIK TIDUR  
2 BILIK MANDI

Anggaran Saiz Unit:  
**702 kps**

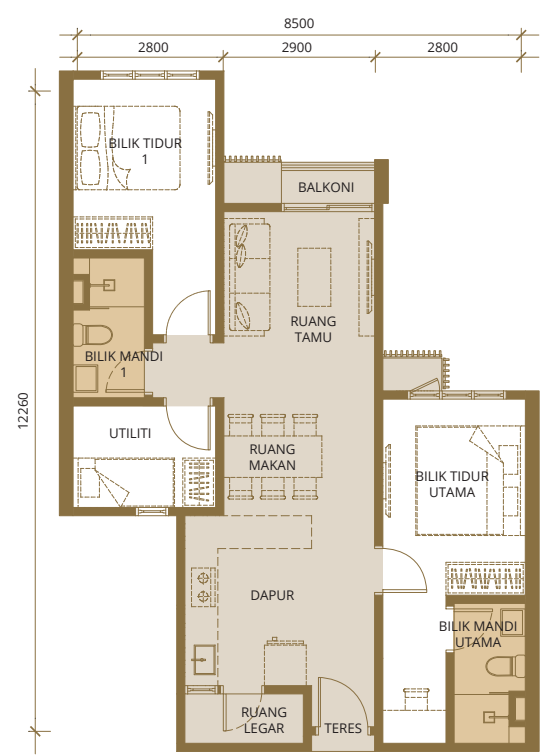


**KONSEP DWI KUNCI**

JENIS **B**

2+1 BILIK TIDUR  
2 BILIK MANDI

Anggaran Saiz Unit:  
**805 kps**



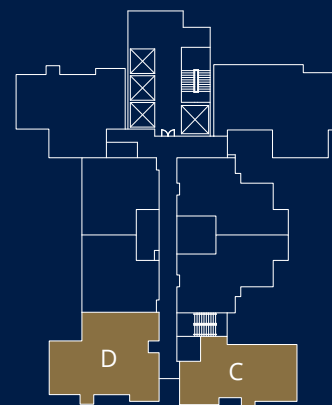
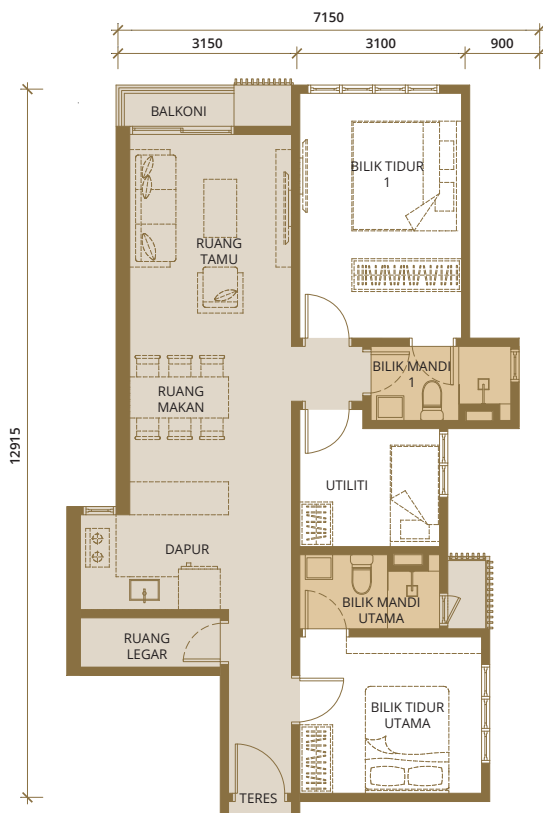


## KONSEP DWI KUNCI

JENIS 

2+1 BILIK TIDUR  
2 BILIK MANDI

Anggaran Saiz Unit:  
**877 kps**

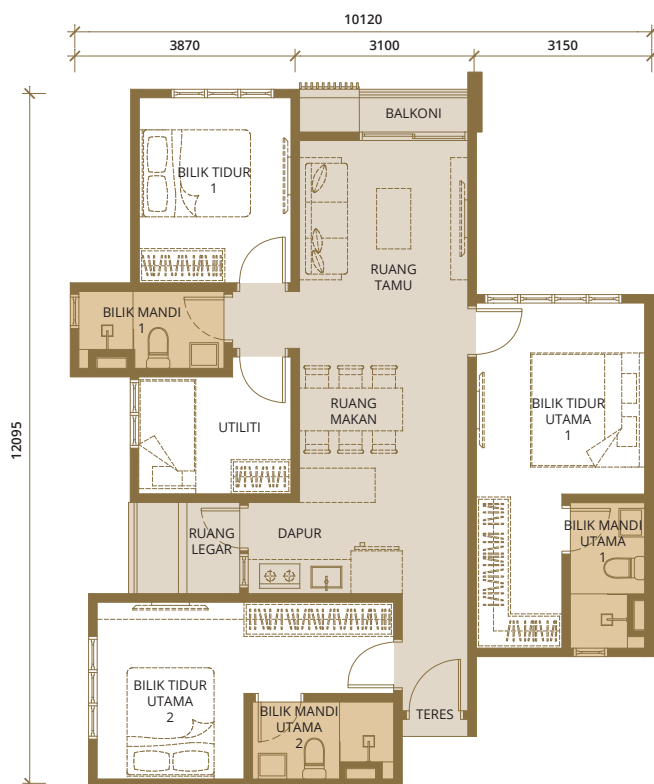


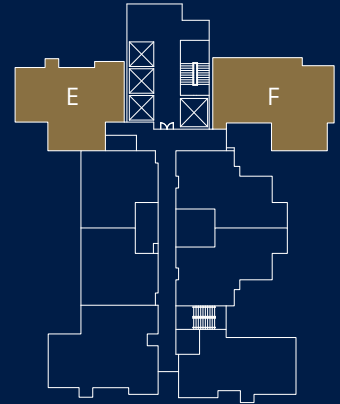
## KONSEP TRI KUNCI

JENIS 

3+1 BILIK TIDUR  
3 BILIK MANDI

Anggaran Saiz Unit:  
**1,011 kps**



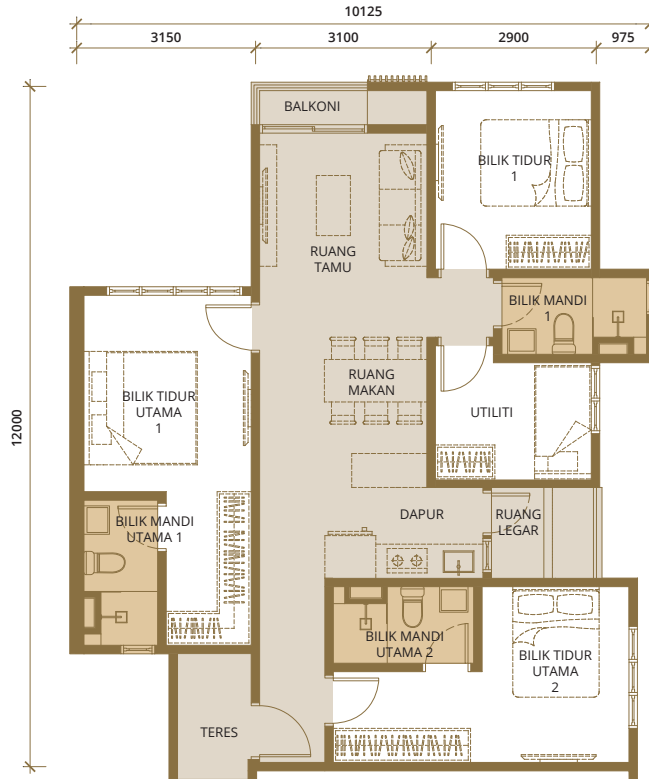


### KONSEP TRI KUNCI



3+1 BILIK TIDUR  
3 BILIK MANDI

Anggaran Saiz Unit:  
**1,063 kps**

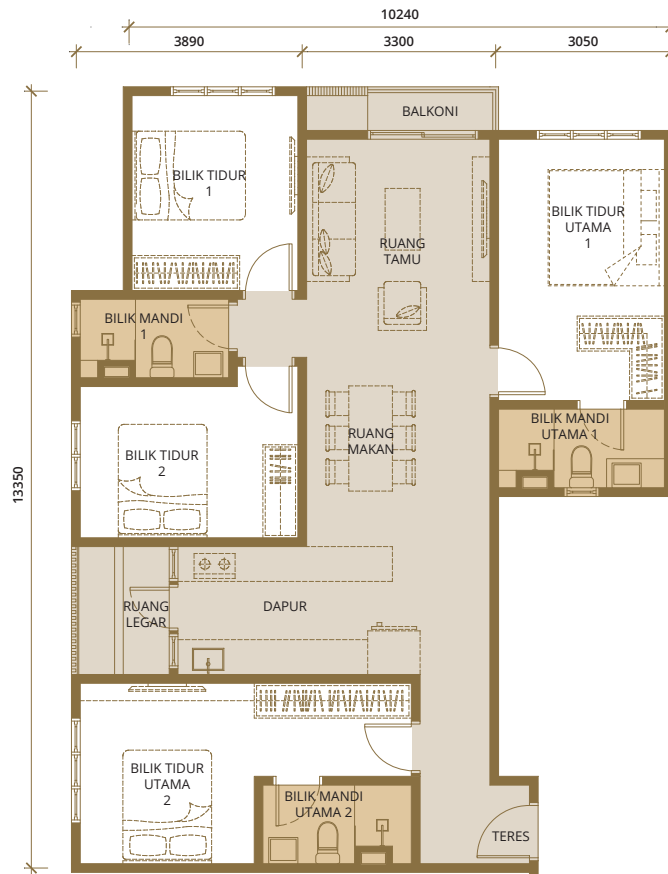


### KONSEP DWI KUNCI



4 BILIK TIDUR  
3 BILIK MANDI

Anggaran Saiz Unit:  
**1,212 kps**



# SPESIFIKASI

<b>STRUKTUR</b>	<i>Konkrit Bertetulang</i>					
<b>DINDING</b>	<i>Dinding Bata / Dinding Konkrit Bertetulang / Dinding Blok</i>					
<b>PENUTUP BUMBUNG</b>	<i>Konkrit Bertetulang</i>					
<b>SILING</b>	<i>Kot Skim / Plaster Siling Di Mana Berkenaan</i>					
<b>PINTU</b>						
PINTU MASUK UTAMA	<i>Pintu Kalis Api</i>					
BILIK TIDUR, BILIK MANDI	<i>Pintu Kayu Rata</i>					
RUANG TAMU	<i>Pintu Kaca Gelongsor</i>					
<b>TINGKAP</b>	<i>Tingkap Kaca Berbingkai Aluminium</i>					
<b>KUNCI</b>	<i>Set Kunci Berkualiti Terpilih</i>					
<b>KEMASAN DINDING</b>						
DINDING LUARAN	<i>Plaster / Kot Skim &amp; Cat</i>					
DINDING DALAM	<i>Plaster / Kot Skim &amp; Cat / Jubin</i>					
DAPUR	<i>Plaster / Kot Skim &amp; Cat / Jubin</i>					
BILIK MANDI	<i>Jubin</i>					
<b>KEMASAN LANTAI</b>						
RUANG TAMU, RUANG MAKAN, BALKONI, BILIK MANDI	<i>Jubin</i>					
DAPUR, RUANG LEGAR	<i>Jubin</i>					
SEMUA BILIK TIDUR	<i>Lantai SPC</i>					
BELEBAS PENDINGIN UDARA	<i>Lepaan Simen</i>					
<b>KEMASAN SANITARI</b>	<b>JENIS A</b>	<b>JENIS B</b>	<b>JENIS C</b>	<b>JENIS D</b>	<b>JENIS E</b>	<b>JENIS F</b>
PILI AIR	2 UNIT	2 UNIT	2 UNIT	3 UNIT	3 UNIT	3 UNIT
SINKI	2 UNIT	2 UNIT	2 UNIT	3 UNIT	3 UNIT	3 UNIT
TANDAS DUDUK	2 UNIT	2 UNIT	2 UNIT	3 UNIT	3 UNIT	3 UNIT
PANCURAN MANDI	2 UNIT	2 UNIT	2 UNIT	3 UNIT	3 UNIT	3 UNIT
PEMEGANG TISU KERTAS	2 UNIT	2 UNIT	2 UNIT	3 UNIT	3 UNIT	3 UNIT
BIDET TANGAN	2 UNIT	2 UNIT	2 UNIT	3 UNIT	3 UNIT	3 UNIT
SINKI DAPUR	1 UNIT	1 UNIT	1 UNIT	1 UNIT	1 UNIT	1 UNIT
PILI DAPUR	1 UNIT	1 UNIT	1 UNIT	1 UNIT	1 UNIT	1 UNIT
PILI MESIN BASUH	1 UNIT	1 UNIT	1 UNIT	1 UNIT	1 UNIT	1 UNIT
<b>KELENGKAPAN ELEKTRIK</b>	<b>JENIS A</b>	<b>JENIS B</b>	<b>JENIS C</b>	<b>JENIS D</b>	<b>JENIS E</b>	<b>JENIS F</b>
PUNCA LAMPU	16 UNIT	20 UNIT	19 UNIT	23 UNIT	23 UNIT	26 UNIT
PUNCA KUASA AM	10 UNIT	12 UNIT	13 UNIT	14 UNIT	14 UNIT	13 UNIT
PUNCA KUASA PENGHAWA DINGIN	3 UNIT	3 UNIT	3 UNIT	4 UNIT	4 UNIT	5 UNIT
PUNCA PEMANAS AIR	2 UNIT	2 UNIT	2 UNIT	3 UNIT	3 UNIT	3 UNIT
PUNCA HOB DAPUR	1 UNIT	1 UNIT	1 UNIT	1 UNIT	1 UNIT	1 UNIT
PUNCA HUD DAPUR	1 UNIT	1 UNIT	1 UNIT	1 UNIT	1 UNIT	1 UNIT
PUNCA DATA	2 UNIT	2 UNIT	2 UNIT	3 UNIT	3 UNIT	3 UNIT
SOKET DINDING FIBER	1 UNIT	1 UNIT	1 UNIT	1 UNIT	1 UNIT	1 UNIT
PUNCA EKZOS TANDAS	-	2 UNIT	-	1 UNIT	1 UNIT	1 UNIT
CANGKUK KIPAS SILING	3 UNIT	3 UNIT	3 UNIT	4 UNIT	4 UNIT	5 UNIT



# KEMUDAHAN

## PETUNJUK

TINGKAT

6

### KEMUDAHAN BANGUNAN

- A Tandas / Bilik Persalinan
- B Sauna
- C Kedai Serbaneka (Kedai)
- D Dobi
- E Pejabat Pengurusan
- F Bilik Bacaan
- G Dewan Serbaguna

### KEMUDAHAN LANDSKAP

- 1 Sambungan Laluan
- 2 Kolam Infiniti (25m)
- 3 Kolam Randuk
- 4 Jakuzi / Kolam Spa
- 5 Dek Kolam
- 6 Pancuran Luar
- 7 Gelanggang Sukan Riadah
- 8 Bangku Rehat
- 9 Taman Permainan Kanak-Kanak
- 10 Dek Yoga
- 11 Laluan Kesejahteraan / Refleksologi
- 12 Astaka Tinjau Julur
- 13 Astaka Membaca
- 14 Dinding Tumpu

TINGKAT

7

### KEMUDAHAN LANDSKAP

- 1 Ruang Istirahat / Ruang Perbualan
- 2 Ruang Bersantai

TINGKAT

13

### KEMUDAHAN LANDSKAP

- 1 Ruang Kerja Bersama
- 2 Pod Bersantai
- 3 Pod Ceria Kanak-kanak / Pod Kerja Bersama

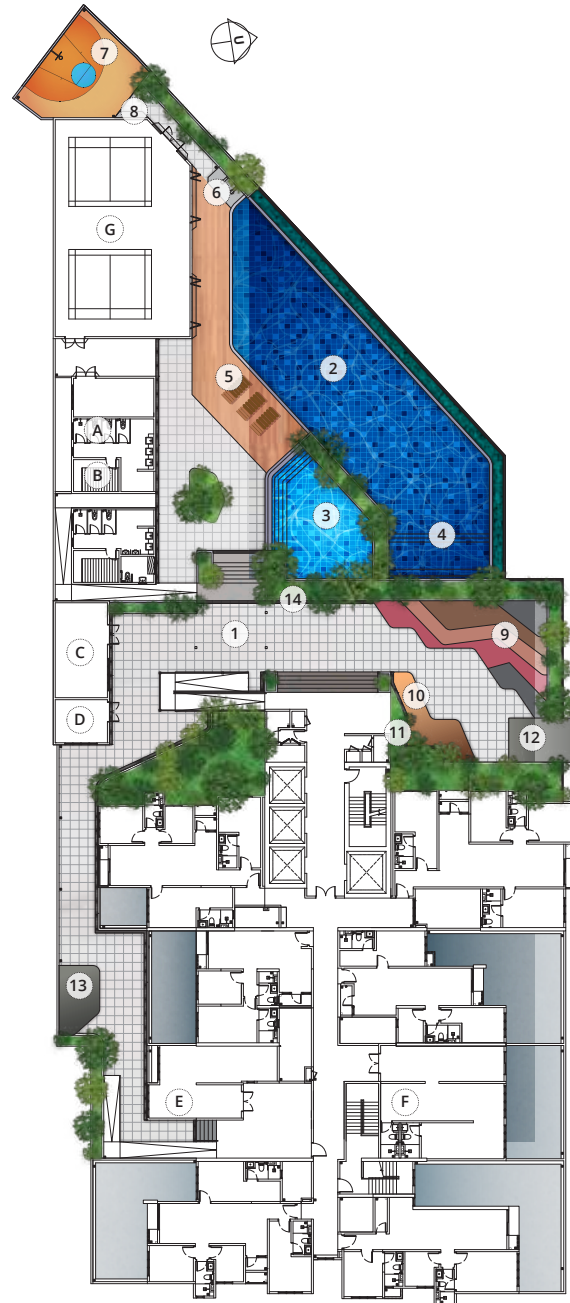
## ATAS BUMBUNG

### KEMUDAHAN BANGUNAN

- A Tandas
- B Gim Langit dengan Ruang Yoga

### KEMUDAHAN LANDSKAP

- 1 Dek Langit
- 2 Laluan Berbumbung
- 3 Ruang Istirahat Langit dengan Taman Herba
- 4 Kawasan BBQ



TINGKAT 6



KOMPLEKS  
**PERMAISURI Q**  
RESIDENSI KUARTZA