



PARKCITY<sup>®</sup>  
DAMANSARA

---

PETALING JAYA



Menara KWSP

The Curve

Dari Jalan Sungai Buloh

Kota Damansara MRT Station

Sunway Specialist Centre Damansara

Sri KDU International School

Thomson Hospital

Sunway GIZA Mall

1 Utama Shopping Centre

SEGi University

Seri Selangor Golf Course

IOI Mall Damansara

The Club @ Bandar Utama

Dari Jalan Lapangan Terbang Subang

ZENIA

St. Joseph's International School

SJK(C) Damansara

The British International School KL

Subang Airport

Tropicana Golf & Country Resort



- Future Development
- Parks and Open Space
- Pond

- Development Access
- Proposed Future Access (Subject to authority approval)



PARKCITY®  
DAMANSARA  

---

PETALING JAYA

ZENIA

# Konsep Pelan Induk

Hak Milik Tanah **Pegangan Pajak**

Luas Tanah Projek **55.05** Ekar

Jumlah Units  
 Rumah Teras **442**  
 KondoVila **643**

**1,085**

Bilangan Blok/Unit  
 Blok A: **9 tingkat** / 74  
 Blok B: **10 tingkat** / 83  
 Blok C: **15 tingkat** / 59  
 Blok D: **21 tingkat** / 204  
 Blok E: **23 tingkat** / 223  
\* termasuk tingkat bawah/podium

Densiti **20** unit seekar

## Kondo Vila

- ★ Pondok Pengawal
- 1 Kolam Utama
- 2 Geladak Kolam
- 3 Kolam Renang Kanak-Kanak
- 4 Ruang Baca & Kerja
- 5 Bilik Persalinan
- 6 Tempat BBQ
- 7 Dewan Serbaguna
- 8 Teres Tempat Duduk
- 9 Gelanggang Sukan Serbaguna
- 10 Kolam Keluarga
- 11 Bilik Sembayang
- 12 Tadika
- 13 Taman Permainan
- 14 Kecergasan Luar
- 15 Lalan Refleksologi
- 16 Akses Sambungan
- 17 Plaza Ketibaan

- KondoVila Jenis A
- KondoVila Jenis B
- KondoVila Jenis C
- KondoVila Jenis D

PEMBANGUNAN AKAN DATANG

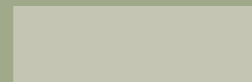


- ### Rumah Teras
- A Lorong Hijau
  - B Kolam Renang
  - C Gim (1F)
  - D Dewan Serbaguna
  - E Tadika
  - F Bilik Sembayang
  - G Tempat Permainan
- Rumah Teras Jenis A1
  - Rumah Teras Jenis A2
  - Rumah Teras Jenis B1
  - Rumah Teras Jenis B2
  - Unit Imej Cermin

PEMBANGUNAN AKAN DATANG & KEMUDAHAN



## KondoVila



# Data Projek

Hak Milik Tanah **Pegangan Pajak**

Luas Tanah Projek **55.05** Ekar

Jumlah Units  
Rumah Teres **442**  
KondoVila **643**

**1,085**

Bilangan Blok/Unit  
Blok A: **9 storeys** / 74  
Blok B: **10 storeys** / 83  
Blok C: **15 storeys** / 59  
Blok D: **21 storeys** / 204  
Blok E: **23 storeys** / 223

\* termasuk tingkat bawah/podium

Densiti **20** unit seekar

## KondoVila

Jenis	Bilangan Bilik	Unit	Saiz Binaan
<b>A1/A1(m)</b>	3 Bilik	269	1,691 kps / 157 m <sup>2</sup>
<b>A1-g/A1-g(m)</b>	3 Bilik + Taman Persendirian	5	2,013 kps / 187 m <sup>2</sup>
<b>A2/A2(m)</b>	3 Bilik	55	1,691 kps / 157 m <sup>2</sup>
<b>A2-g/A2-g(m)</b>	3 Bilik + Taman Persendirian	2	2,013 kps / 187 m <sup>2</sup>
<b>B1/B1(m)</b>	3 Bilik	37	2,053 kps / 191 m <sup>2</sup>
<b>B1-g/B1-g(m)</b>	3 Bilik + Taman Persendirian	2	2,327 kps / 216 m <sup>2</sup>
<b>B1a/B1a(m)</b>	3 Bilik	170	2,053 kps / 191 m <sup>2</sup>
<b>B1a-g/B1a-g(m)</b>	3 Bilik + Taman Persendirian	4	2,327 kps / 216 m <sup>2</sup>
<b>B2/B2(m)</b>	3 Bilik	38	2,053 kps / 191 m <sup>2</sup>
<b>C1</b>	4 Bilik	14	3,095 kps / 288 m <sup>2</sup>
<b>C1a</b>	4 Bilik	14	3,137 kps / 291 m <sup>2</sup>
<b>C1-g</b>	4 Bilik + Taman Persendirian	1	3,380 kps / 314 m <sup>2</sup>
<b>C2</b>	4 Bilik	28	3,657 kps / 340 m <sup>2</sup>
<b>C2-ga</b>	4 Bilik+ Taman Persendirian	1	4,247 kps / 395 m <sup>2</sup>
<b>C2-gb</b>	4 Bilik + Taman Persendirian	1	4,177 kps / 388 m <sup>2</sup>
Semua unit dilengkapi dengan lobi peribadi			
<b>D1/D1(m)</b> Duplex	5 Bilik	2	3,691 kps / 343 m <sup>2</sup>

Jumlah Unit **643**



PEMBANGUNAN AKAN DATANG  
& KEMUDAHAN

# Pelan Kemudahan KondoVila

## Aras G

### KondoVila

- 1 Kolam Utama
- 2 Geladak Kolam
- 3 Kolam Renang Kanak-Kanak
- 4 Ruang Baca & Kerja
- 5 Bilik Persalinan
- 6 Tempat BBQ
- 7 Dewan Serbaguna
- 8 Teres Tempat Duduk
- 9 Gelanggang Sukan Serbaguna
- 10 Kolam Keluarga
- 11 Bilik Sembayang
- 12 Tadika
- 13 Taman Permainan
- 14 Kecergasan Luar
- 15 Lalan Refleksologi
- 16 Akses Sambungan

- Kondo Vila Jenis A
- Kondo Vila Jenis B
- Kondo Vila Jenis C
- Kondo Vila Jenis D



PEMBANGUNAN AKAN DATANG & KEMUDAHAN

# Pelan Kemudahan KondoVila

Aras LG1

KondoVila

- ★ Pondok Pengawal
- 16 Plaza Ketibaan
- 17 Utiliti/Loker
- 18 Bilik Permainan
- 19 Bilik Musik
- 20 Bilik Permainan Kanak-Kanak
- 21 Bilik Kreatif
- 22 Bilik Pelajar
- 23 Ruang Santai
- 24 Pejabat Pengurusan
- 25 Kedai Serbaneka
- 26 Geladak Luar
- 27 Ruang Santai Berkerusi
- ★ Lobi
- ★ Zon Turun Naik



PEMBANGUNAN AKAN DATANG &  
KEMUDAHAN

# Pelan Kemudahan KondoVila

Aras LG2

KondoVila

- 28 Utiliti/Loker
- 29 Bilik Hiburan
- 30 Bilik Pembuangan Sampah
- ★ Lobi



PEMBANGUNAN AKAN DATANG &  
KEMUDAHAN

# Pelan Kemudahan KondoVila

Aras LG3

## KondoVila

- 31 Utiliti/Loker
- 32 Gim
- 33 Gelanggang Badminton
- 34 Gelanggang Pickle Ball
- 35 Ruang Pungah
- 36 Pintu Akses Ke Kolam
- ★ Lobi



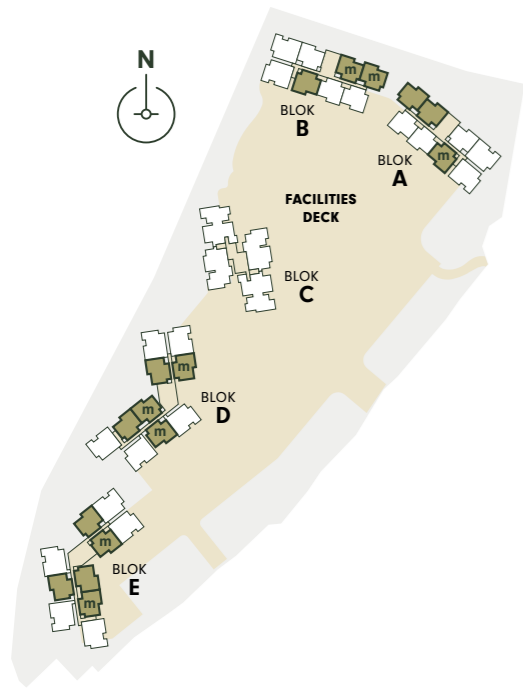
PEMBANGUNAN AKAN DATANG &  
KEMUDAHAN

KondoVila

JENIS **A1**  
**A1(m)**

Jumlah Saiz Binaan <b>1,691 sf / 157 m<sup>2</sup></b>	Petak Utama <b>1,660 sf / 154 m<sup>2</sup></b>
Jumlah Unit <b>269</b>	Petak Aksesori <b>31 sf / 3 m<sup>2</sup></b>
Blok A - Aras LG1 to 8 (28 unit) Blok B - Aras LG1 to 9 (31 unit) Blok D - Aras LG1 to 19 (101 unit) Blok E - Aras LG1 to 21 (109 unit)	Tempat Parkir <b>2</b>

3 Bilik Tidur  
3 Bilik Mandi

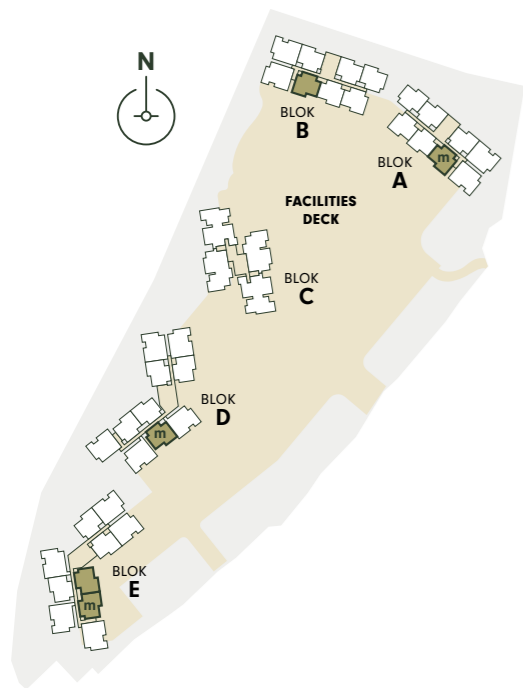


KondoVila

JENIS A1-g  
A1-g(m)

Taman Persendirian

3 Bilik Tidur  
3 Bilik Mandi



ARAS G



Jumlah Saiz Binaan  
**2,013** sf / **187** m<sup>2</sup>

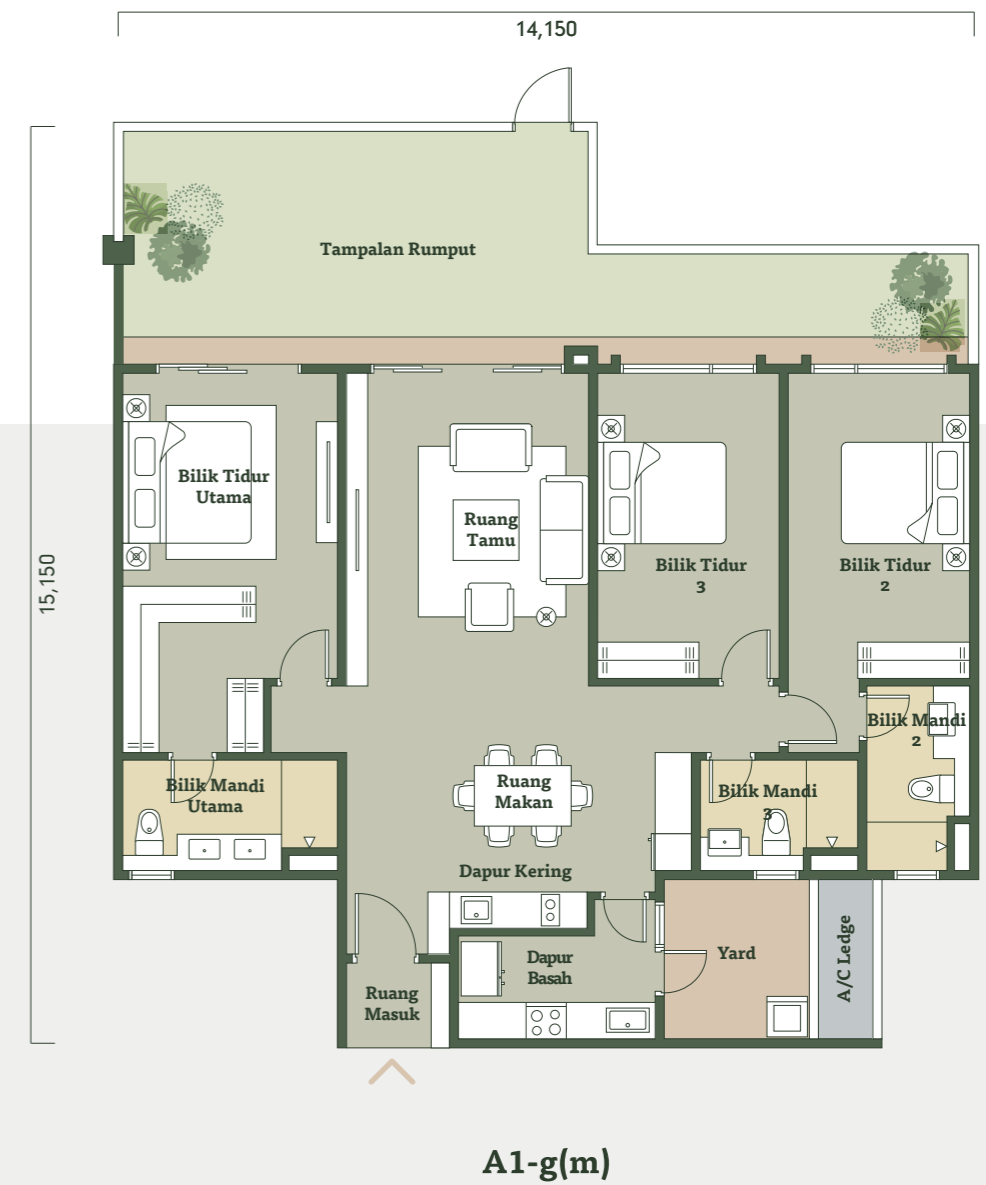
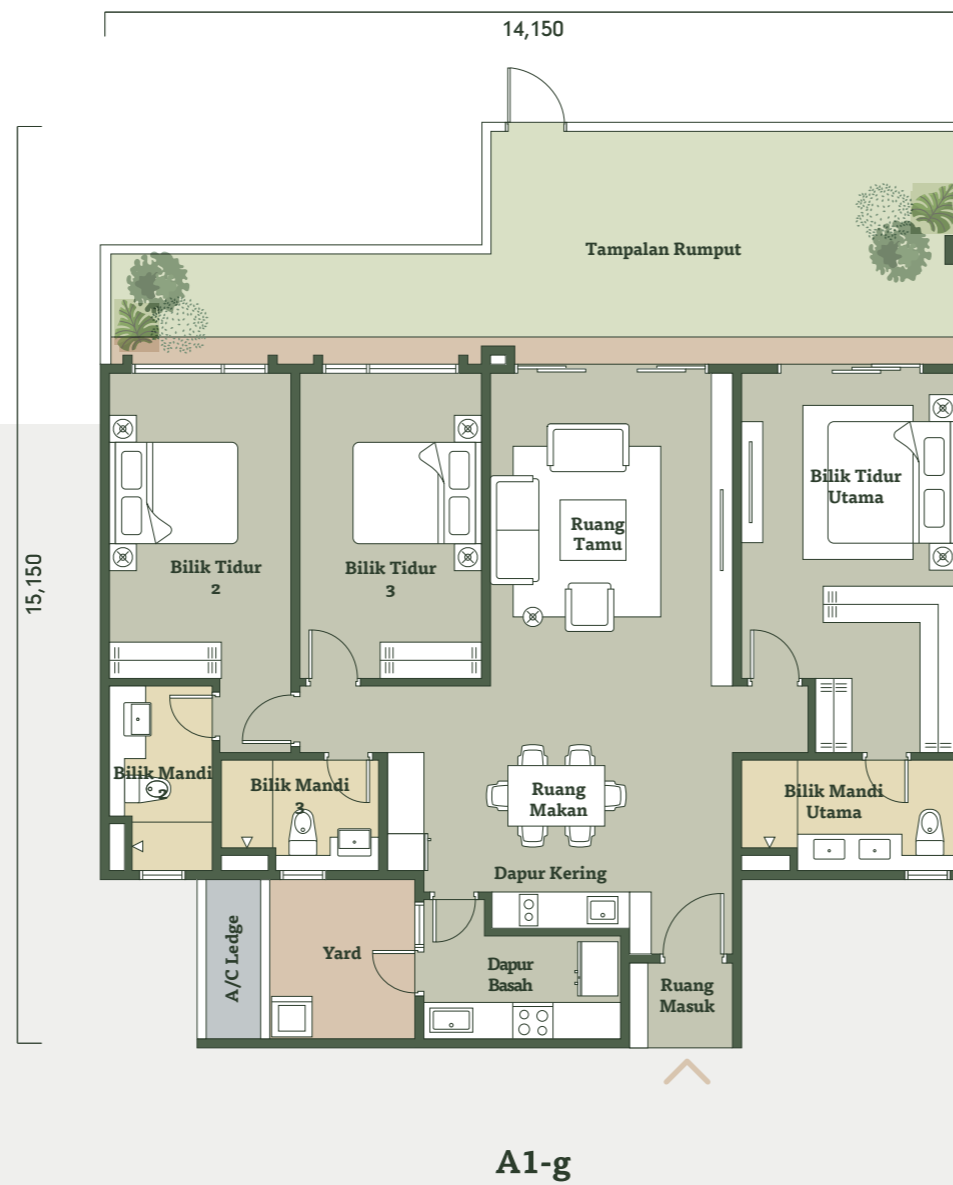
Petak Utama  
**1,508** sf / **140** m<sup>2</sup>

Jumlah Unit  
**5**

Petak Aksesori  
**505** sf / **47** m<sup>2</sup>

- Blok A - Aras G (1 unit)
- Blok B - Aras G (1 unit)
- Blok D - Aras G (1 unit)
- Blok E - Aras G (2 unit)

Tempat Parkir  
**2**



JENIS **A2**  
**A2(m)**



Jumlah Saiz Binaan  
**1,691 sf / 157 m<sup>2</sup>**

Petak Utama  
**1,660 sf / 154 m<sup>2</sup>**

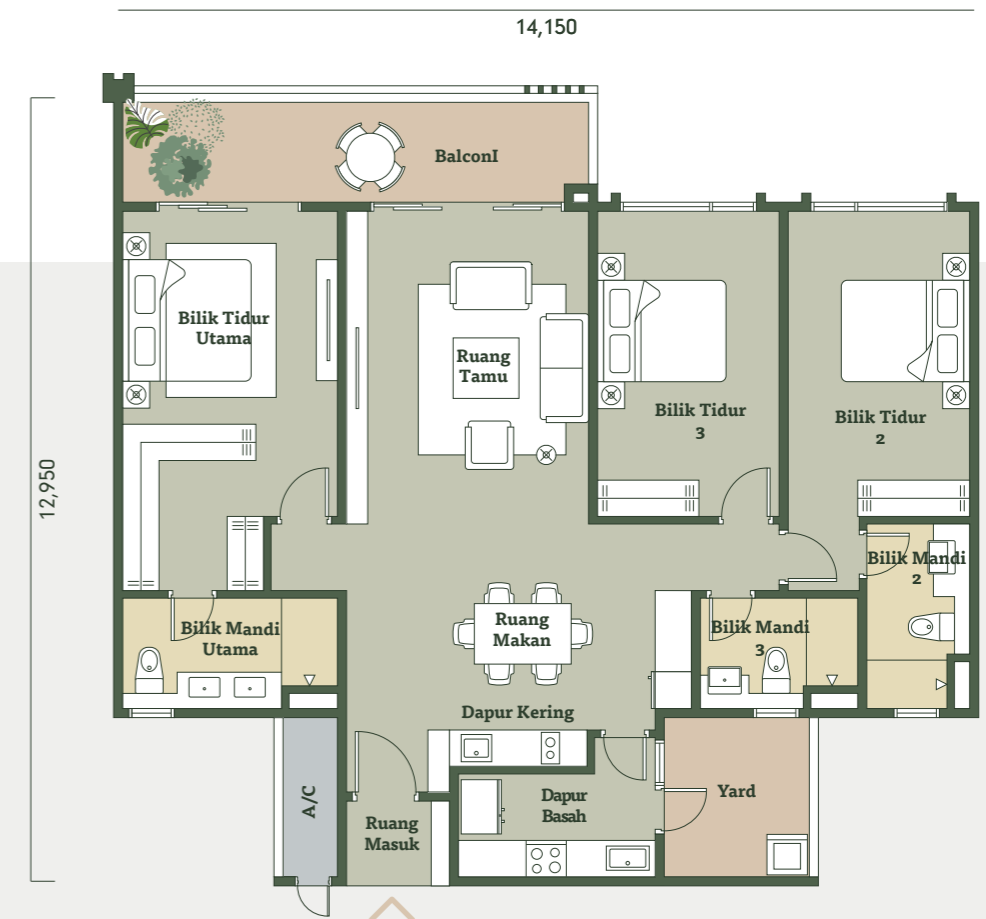
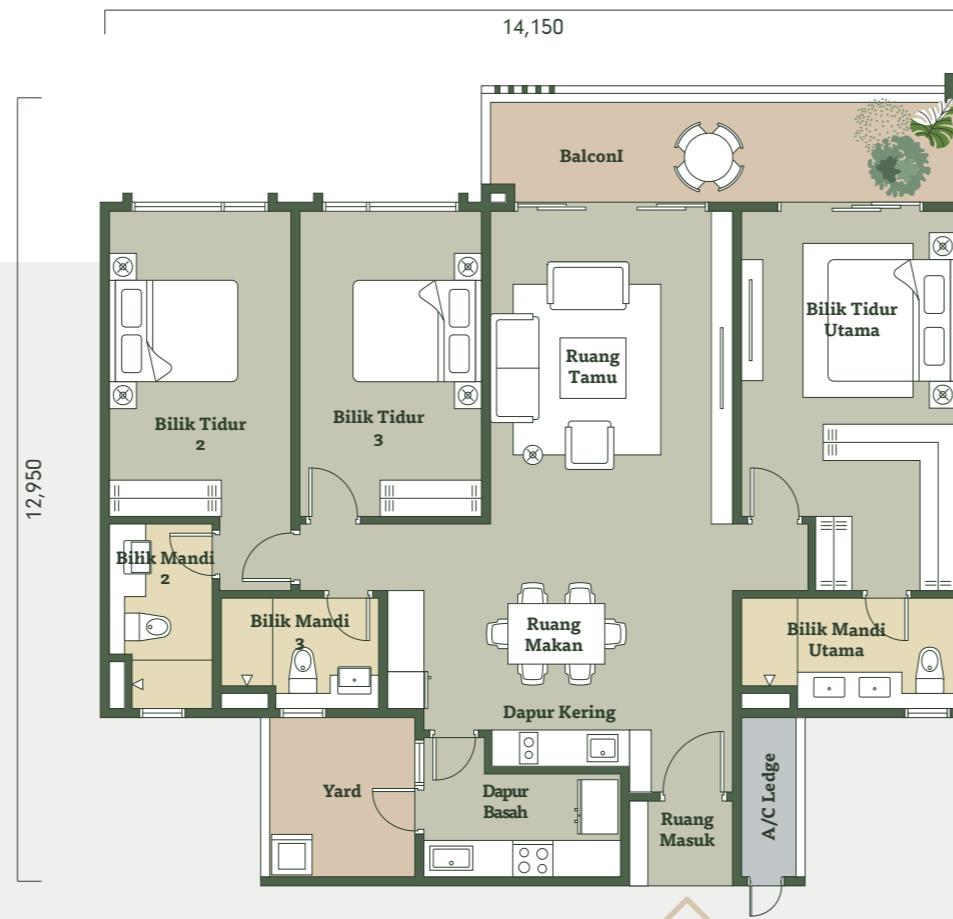
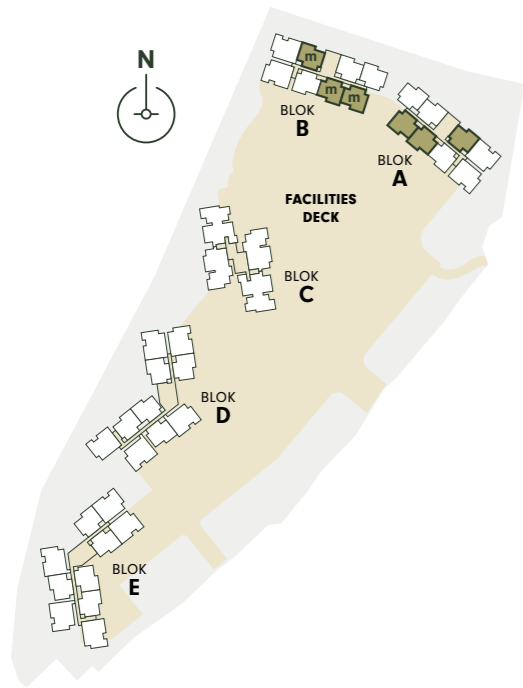
Jumlah Unit  
**55**

Accessory Parcel Area  
**31 sf / 3 m<sup>2</sup>**

Blok A - Aras LG1 to 8 (26 unit)  
Blok B - Aras LG1 to 9 (29 unit)

Tempat Parkir  
**2**

3 Bilik Tidur  
3 Bilik Mandi

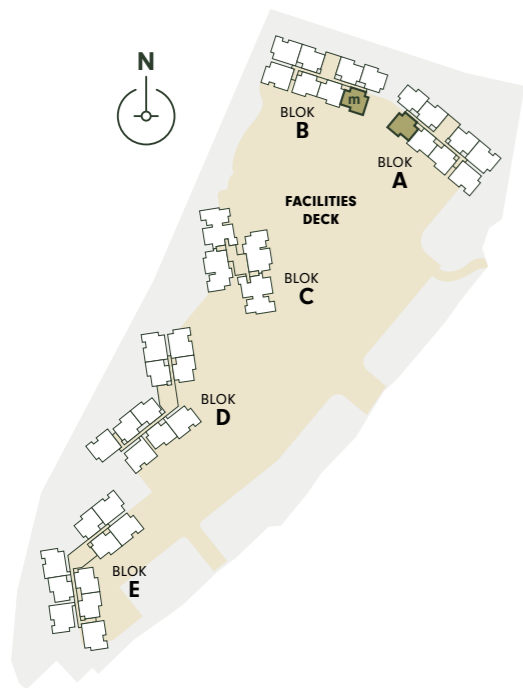


KondoVila

JENIS A2-g  
A2-g(m)

Taman Persendirian

3 Bilik Tidur  
3 Bilik Mandi



ARAS G



Jumlah Saiz Binaan  
**2,013** sf / **187** m<sup>2</sup>

Petak Utama  
**1,508** sf / **140** m<sup>2</sup>

Jumlah Unit  
**2**

Accessory Parcel Area  
**505** sf / **47** m<sup>2</sup>

Blok A - Aras G (1 unit)  
Blok B - Aras G (1 unit)

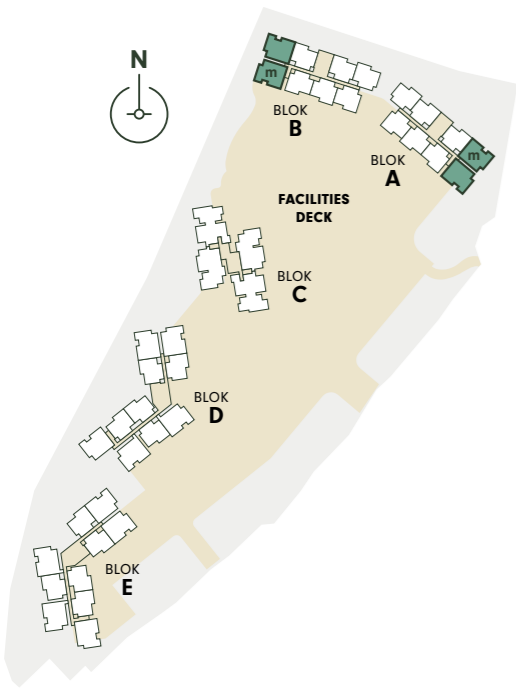
Tempat Parkir  
**2**



JENIS **B1**  
**B1(m)**

Jumlah Saiz Binaan <b>2,053</b> sf / <b>191</b> sm	Petak Utama <b>2,026</b> sf / <b>188</b> sm
Jumlah Unit <b>37</b> Blok A - Aras LG1 to 8 (17 unit) Blok B - Aras LG1 to 9 (20 unit)	Accessory Parcel Area <b>27</b> sf / <b>3</b> sm
	Tempat Parkir <b>3</b>

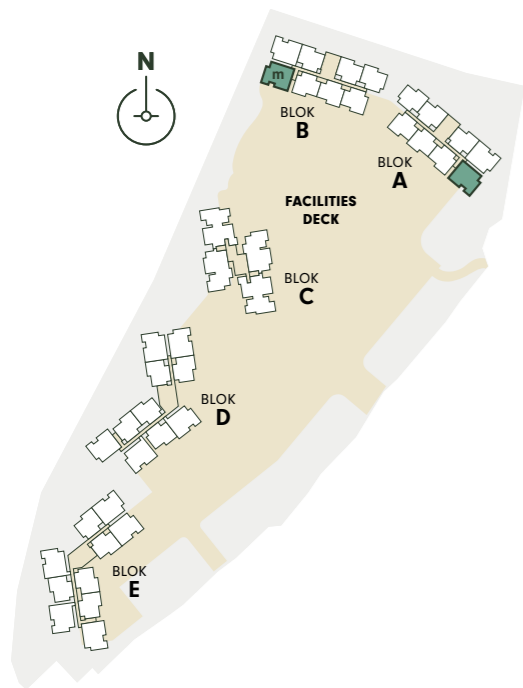
3 Bilik Tidur  
4 Bilik Mandi  
1 Utiliti



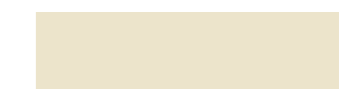
JENIS **B1-g**  
**B1-g(m)**

**Taman Persendirian**

3 Bilik Tidur  
4 Bilik Mandi  
1 Utiliti



ARAS G



Jumlah Saiz Binaan  
**2,327 sf / 216 m<sup>2</sup>**

Petak Utama  
**1,786 sf / 166 m<sup>2</sup>**

Jumlah Unit  
**2**

Petak Aksesori  
**541 sf / 50 m<sup>2</sup>**

Blok A - Aras G (1 unit)  
Blok B - Aras G (1 unit)

Tempat Parkir  
**3**



JENIS **B1a**  
**B1a(m)**



Jumlah Saiz Binaan  
**2,053 sf / 191 m<sup>2</sup>**

Petak Utama  
**2,026 sf / 188 m<sup>2</sup>**

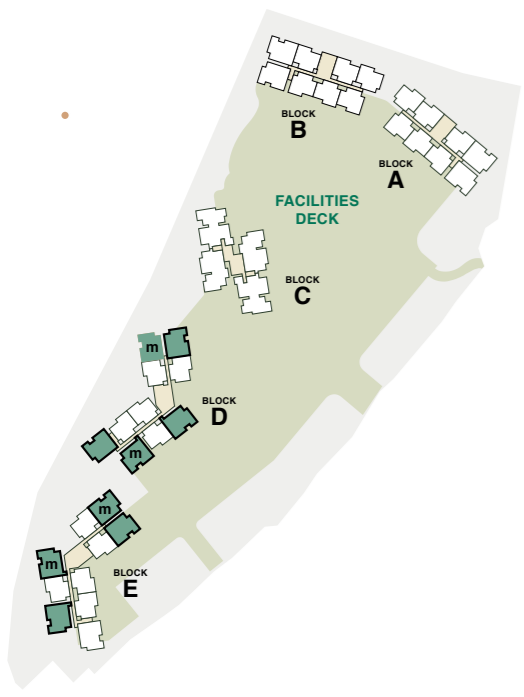
Jumlah Unit  
**170**

Petak Aksesori  
**27 sf / 3 m<sup>2</sup>**

Blok D – Aras LG1 to 19 (80 unit)  
Blok E – Aras LG1 to 21 (90 unit)

Tempat Parkir  
**3**

3 Bilik Tidur  
4 Bilik Mandi  
1 Utiliti



JENIS **B1a-g**  
**B1a-g(m)**



Jumlah Saiz Binaan  
**2,327 sf / 216 m<sup>2</sup>**

Petak Utama  
**1,786 sf / 166 m<sup>2</sup>**

Jumlah Unit  
**4**

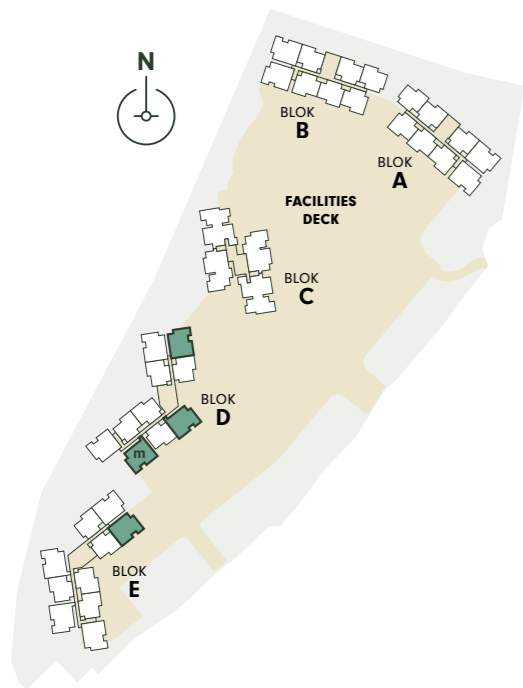
Petak Aksesori  
**541 sf / 50 m<sup>2</sup>**

Blok D - Aras G (3 unit)  
Blok E - Aras G (1 unit)

Tempat Parkir  
**3**

**Taman Persendirian**

3 Bilik Tidur  
4 Bilik Mandi  
1 Utiliti



ARAS G



JENIS **B2**  
**B2(m)**



Jumlah Saiz Binaan  
**2,053 sf / 191 m<sup>2</sup>**

Petak Utama  
**2,026 sf / 188 m<sup>2</sup>**

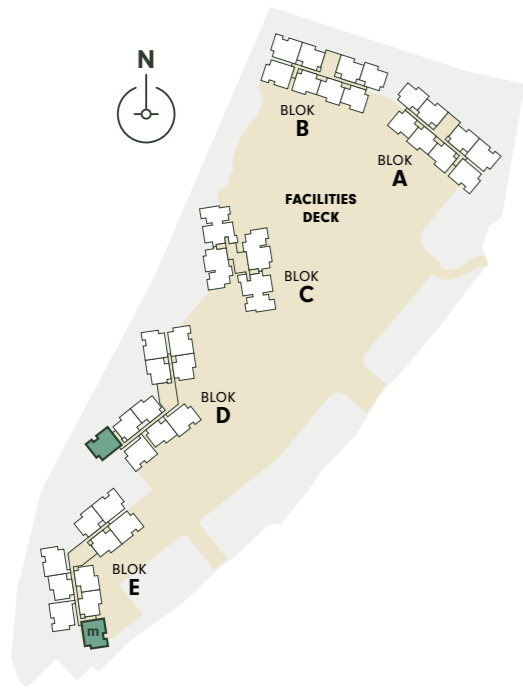
Jumlah Unit  
**38**

Petak Aksesori  
**27 sf / 3 m<sup>2</sup>**

Blok D - Aras 1 to 18 (18 unit)  
Blok E - Aras 1 to 20 (20 unit)

Tempat Parkir  
**3**

3 Bilik Tidur  
4 Bilik Mandi  
1 Utiliti



JENIS **C1**



Jumlah Saiz Binaan  
**3,095 sf / 288 m<sup>2</sup>**

Petak Utama  
**2,874 sf / 267 m<sup>2</sup>**

Jumlah Unit  
**14**

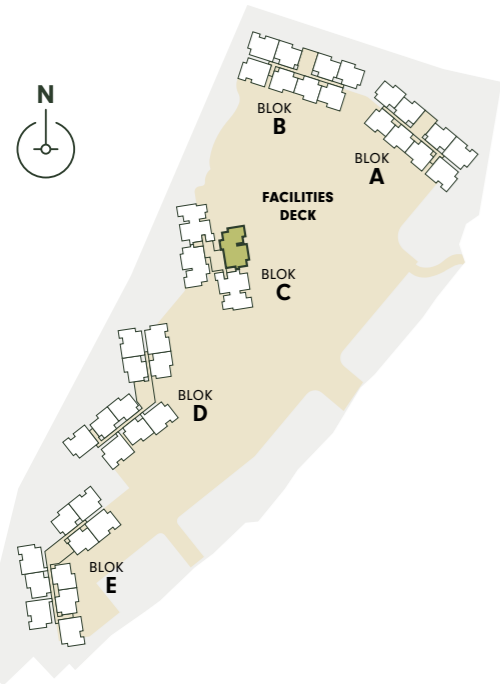
Petak Aksesori  
**221 sf / 21 m<sup>2</sup>**

Blok C - Aras 1 to 13a

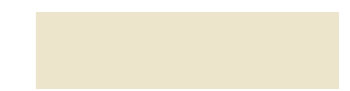
Tempat Parkir  
**4**

4 Bilik Tidur  
5 Bilik Mandi  
1 Bilik Air

2 Utiliti  
Lobi Persendirian



# JENIS C1a



Jumlah Saiz Binaan  
**3,137** sf / **291** m<sup>2</sup>

Petak Utama  
**2,916** sf / **270** m<sup>2</sup>

Jumlah Unit  
**14**

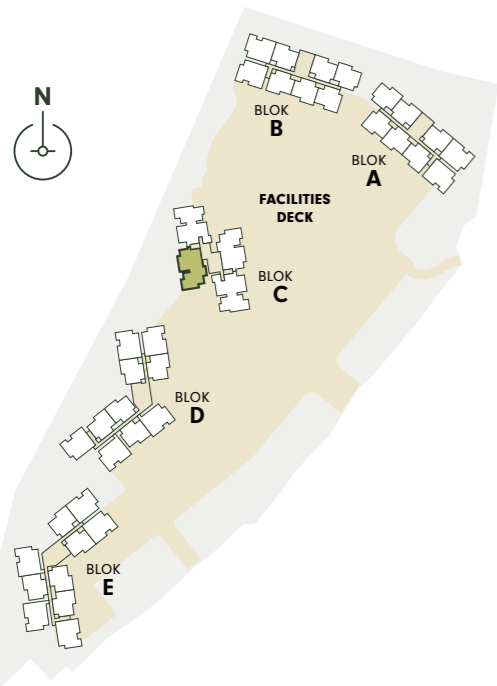
Petak Aksesori  
**221** sf / **21** m<sup>2</sup>

Blok C - Aras 1 to 13a

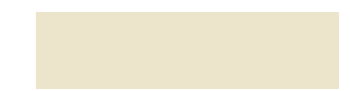
Tempat Parkir  
**4**

4 Bilik Tidur  
5 Bilik Mandi  
1 Bilik Air

2 Utiliti  
Lobi Persendirian



JENIS **C1-g**



Jumlah Saiz Binaan  
**3,380** sf / **314** m<sup>2</sup>

Petak Utama  
**2,531** sf / **235** m<sup>2</sup>

Jumlah Unit  
**1**

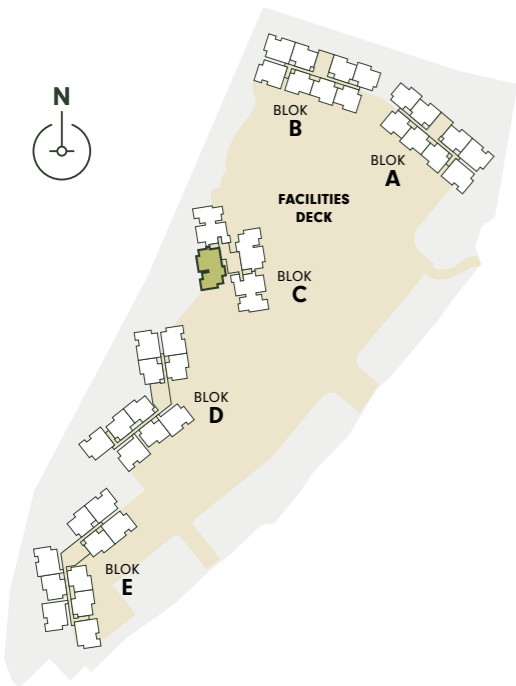
Petak Aksesori  
**849** sf / **79** m<sup>2</sup>

Blok C - Aras G

Tempat Parkir  
**4**

**Taman Persendirian**

- 4 Bilik Tidur
- 5 Bilik Mandi
- 1 Bilik Air
- 2 Utiliti
- Lobi Persendirian



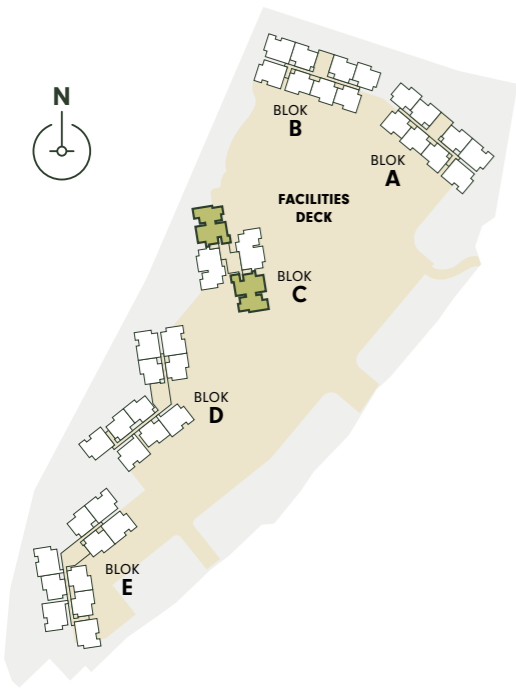
ARAS G



JENIS **C2**

4 Bilik Tidur  
5 Bilik Mandi  
1 Bilik Air

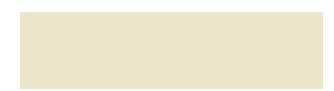
Ruang Belajar  
2 Utiliti  
Lobi Persendirian



Jumlah Saiz Binaan  
**3,657** sf / **340** m<sup>2</sup>

Jumlah Unit  
**28**

Blok C - Aras 1 to 13a



Petak Utama  
**3,330** sf / **310** m<sup>2</sup>

Petak Aksesori  
**327** sf / **30** m<sup>2</sup>

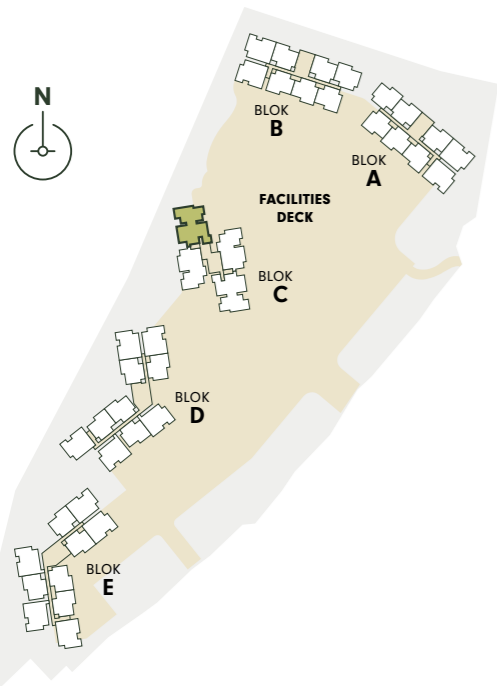
Tempat Parkir  
**4**



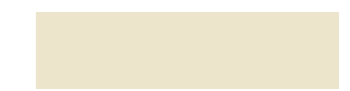
# JENIS C2-ga

## Taman Persendirian

- 4 Bilik Tidur
- 5 Bilik Mandi
- 1 Bilik Air
- Ruang Belajar
- 2 Utiliti
- Lobi Persendirian



ARAS G



Jumlah Saiz Binaan  
**4,247** sf / **395** m<sup>2</sup>

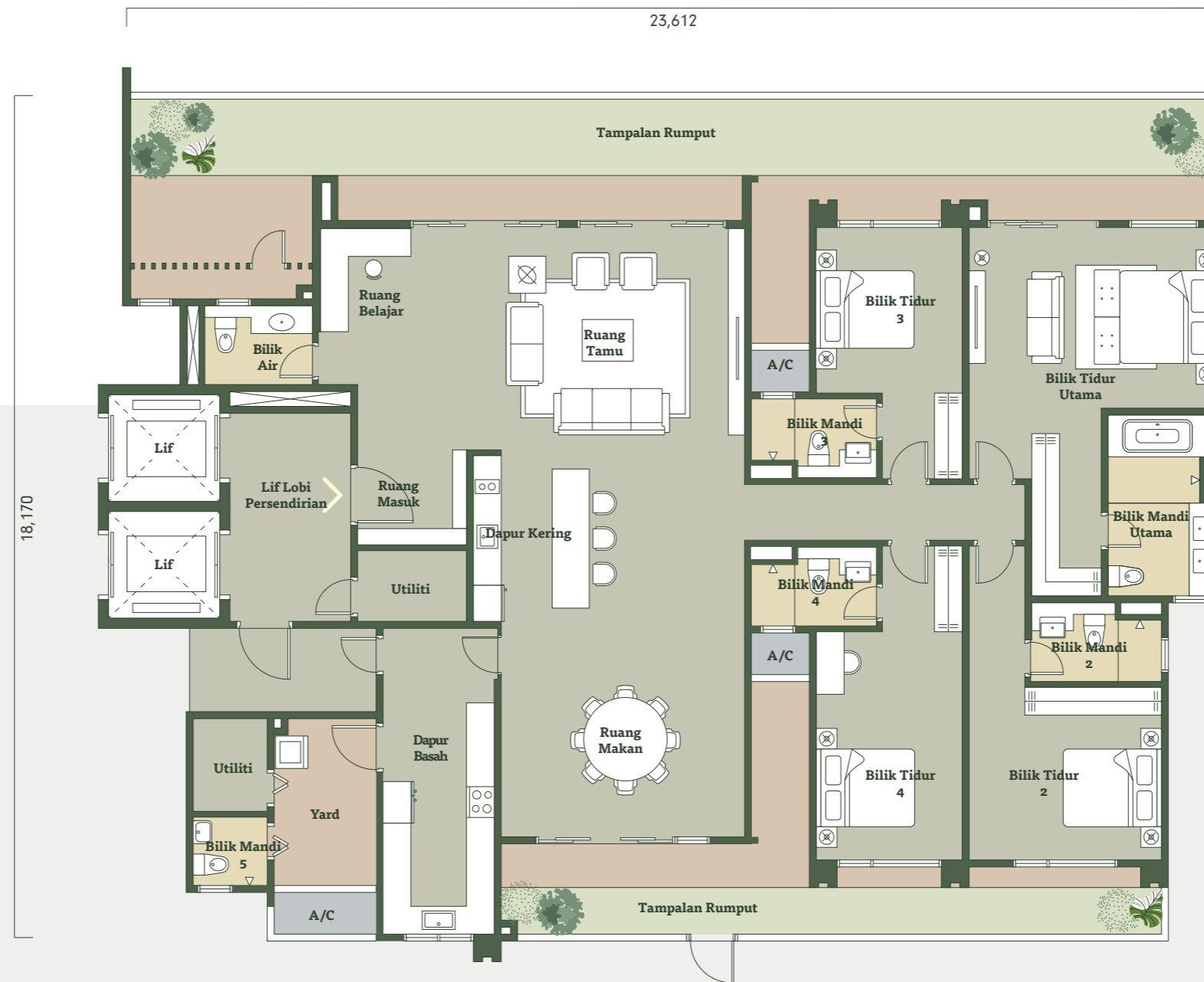
Petak Utama  
**2,765** sf / **257** m<sup>2</sup>

Jumlah Unit  
**1**

Petak Aksesori  
**1,482** sf / **138** m<sup>2</sup>

Blok C - Aras G

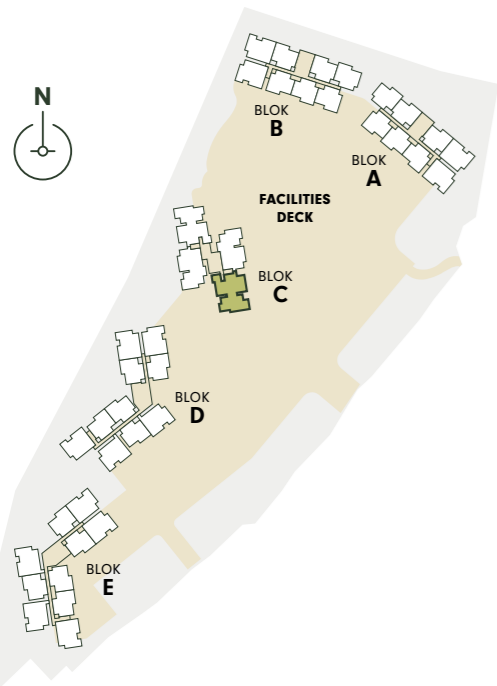
Tempat Parkir  
**4**



# JENIS C2-gb

## Taman Persendirian

- 4 Bilik Tidur
- 5 Bilik Mandi
- 1 Bilik Air
- Ruang Belajar
- 2 Utiliti
- Lobi Persendirian



ARAS G



Jumlah Saiz Binaan  
**4,177 sf / 388 m<sup>2</sup>**

Jumlah Unit  
**1**

Blok C - Aras G

Petak Utama  
**2,765 sf / 257 m<sup>2</sup>**

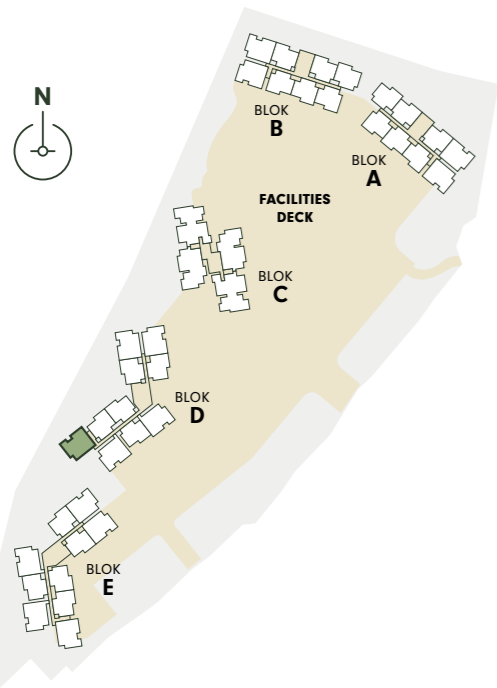
Petak Aksesori  
**1,412 sf / 131 m<sup>2</sup>**

Tempat Parkir  
**4**

# JENIS D1

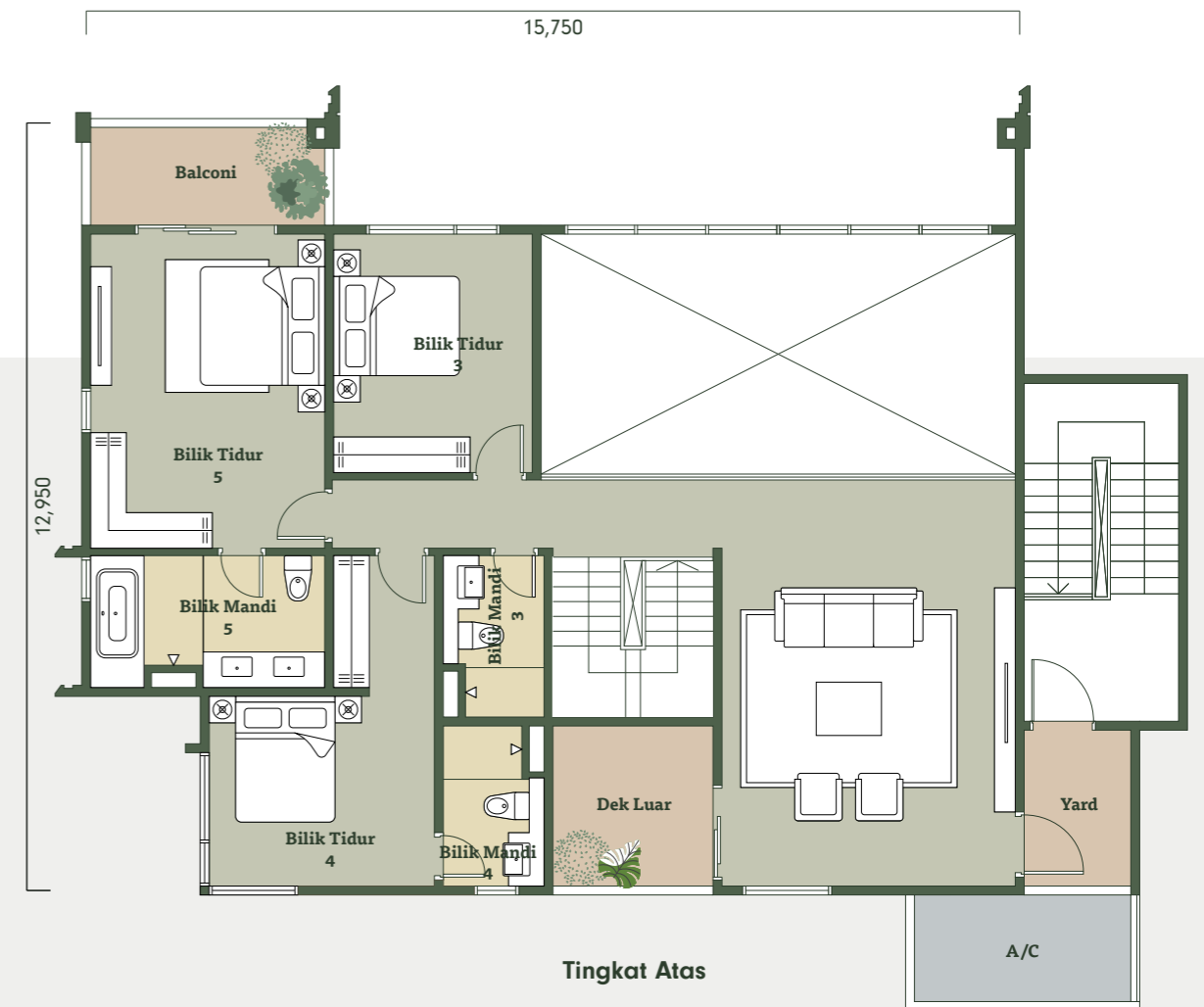
## Dupleks

- 5 Bilik Tidur
- 6 Bilik Mandi
- Ruang Keluarga
- 2 Utiliti
- Stor
- Dek Luar



Blok D: Aras 19-20

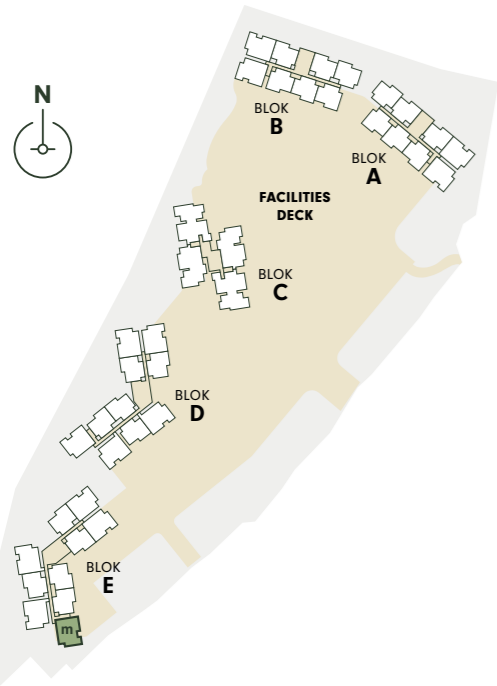
Jumlah Saiz Binaan <b>3,691</b> sf / <b>343</b> m <sup>2</sup>	Petak Utama <b>3,577</b> sf / <b>332</b> m <sup>2</sup>
Jumlah Unit <b>1</b> Blok D - Aras 19-20 (1 unit)	Petak Aksesori <b>114</b> sf / <b>11</b> m <sup>2</sup>
	Tempat Parkir <b>6</b>



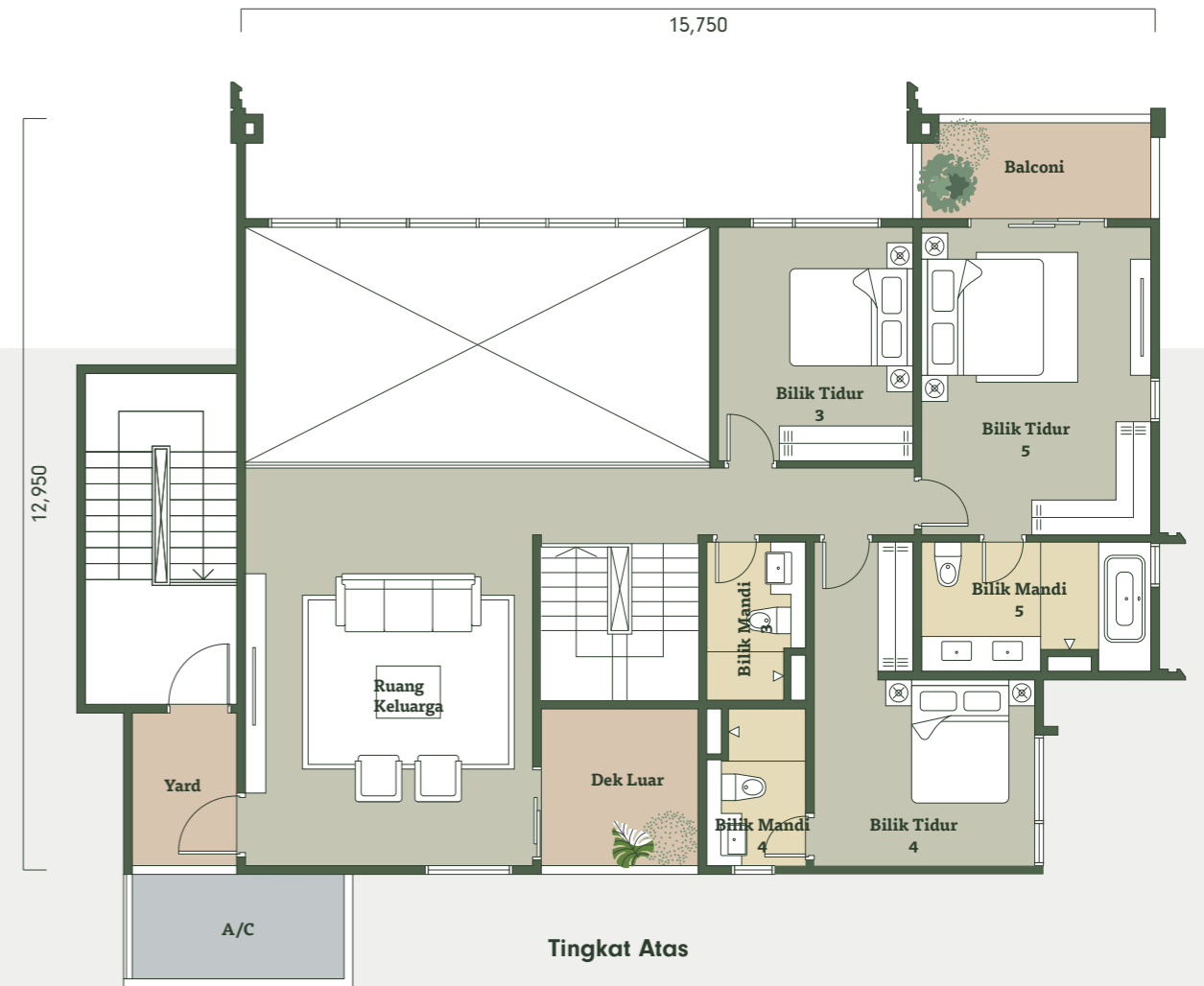
# JENIS D1(m)

## Dupleks

- 5 Bilik Tidur
- 6 Bilik Mandi
- Ruang Keluarga
- 2 Utiliti
- Stor
- Dek Luar



Blok E: Aras 21-22



Jumlah Saiz Binaan  
**3,691** sf / **343** m<sup>2</sup>

Jumlah Unit  
**1**

Blok E – Aras 21-22 (1 units)

Petak Utama  
**3,577** sf / **332** m<sup>2</sup>

Petak Aksesori  
**114** sf / **11** m<sup>2</sup>

Tempat Parkir  
**6**

# Spesifikasi & Kemasan

<b>Struktur</b>	Konkrit Bertetulang	
<b>Dinding</b>	Dinding Konkrit Bertetulang dan/atau Dinding Blok	
<b>Bumbung</b>	Penutup Bumbung: Bumbung Logam / Papak Konkrit Bertetulang	
<b>Siling</b>	Siling Plaster / Kemasan Skim Coat	
<b>Tingkap</b>	Tingkap Kaca Berbingkai Aluminium	
<b>Pintu</b>	<i>Pintu Utama</i>	Pintu Kayu Tahan Api
	<i>Semua Bilik Tidur</i>	Pintu Kayu
	<i>Lain-lain</i>	Pintu Kayu / Pintu Bifold Berbingkai Aluminium / Pintu Kaca Berbingkai Aluminium / Pintu Kayu Berjeriji (Louvre)
<b>Perkakasan Pintu</b>	Set Kunci Berkualiti	
<b>Kemasan Dinding</b>	<i>Bilik Mandi / Air</i>	Jubin
	<i>Dapur Basah</i>	Jubin, Plaster & Cat
	<i>Lain-lain</i>	Plaster & Cat
<b>Kemasan Lantai</b>	<i>Ruang Tamu / Ruang Makan / Dapur / Bilik Mandi / Bilik Air / Utiliti / Laman / Balkoni</i>	Jubin
	<i>Bilik Tidur</i>	Lantai Kayu Kejuruteraan
	<i>Tepi Penyaman Udara</i>	Kemasan Simen
	<i>Taman*</i> * A1-g / A1-g(m) / A2-g / A2-g(m) / B1-g / B1-g(m) / C1-g / C2-ga, C2-gb	Jubin & Rumput
	<i>Tangga**</i> ** D1 / D1(m)	Lantai Kayu Kejuruteraan

		Semua Jenis A	Semua Jenis B	C1 / C1a / C1-g	C2 / C2-ga / C2-gb	D1 / D1(m)
<b>Kelengkapan Sanitari &amp; Paip</b>	Mangkuk Tandas	3	4	6	6	6
	Sinki Basuh	4	5	7	7	8
	Pancuran Mandi	3	4	5	5	6
	Sinki Dapur	1	1	1	1	1
	Tab Mandi	–	1	1	1	2
<b>Pemasangan Elektrik</b>	Titik Lampu	23	23	29	34	39
	Soket Kuasa 13A	23	23	34	34	36
	Soket Kuasa 15A	1	1	1	1	1
	Titik Penyaman Udara	5	5	5	6	8
	Titik Kipas	8	9	10	11	8
	Titik SMATV	1	1	1	1	1
	Unit Pemanas Air	1	1	1	1	1
	Titik Pemanas Air	0	1	1	1	1
Papan Agihan	1	1	1	1	1	
<b>Pendawaian Telefon &amp; Data Dalaman</b>	Soket Dinding Gentian Optik (FWS)	1	1	1	1	1



PARKCITY<sup>®</sup>  
DAMANSARA  
PETALING JAYA

NAMA PEMAJU: PARKCITY DAMANSARA SDN BHD (1469445K)  
ALAMAT: JALAN RESIDEN 2, DESA PARKCITY, 52200 KUALA LUMPUR  
NO.TEL: 018-277 8080  
E-MEL: sales.damasara@ppcity.com.my

Jenis Pembangunan: Pangsapuri • Nama Pemajuan: ZENIA • No. Lesen Pemaju: 31230/11-2030/0286(N) • Tempoh Sahlaku: 24/11/2025 – 23/11/2030 • No. Permit Iklan & Jualan: xxxxx-x/xx-xxxx/xxxx • Tempoh Sahlaku: xx/xx/xxxx – xx/xx/xxxx • Pihak Berkuasa Melulus: Majlis Bandaraya Petaling Jaya • No. Kelulusan Pelan Bangunan: MBPJ/120100/T/P10/2119/2025 • Jangkaan Tarikh Siap: Mac 2029 • Pegangan Tanah: Tempoh 99 tahun (Tarikh Tempoh Tamat: Sept 2124) • Sekatan Kepentingan Tanah: Tiada • Bebanan Tanah: MTRUSTEE BERHAD • Jumlah Unit: 643 • Bilangan Blok: 5 Blok Pangsapuri, Blok A: 9 Tingkat (74 unit), Blok B: 10 Tingkat (83 unit), Blok C: 15 Tingkat (59 unit), Blok D: 21 Tingkat (204 unit), Blok E: 23 Tingkat (223 unit) • Jenis Rumah: Jenis A: 331 unit, Jenis B: 251 unit, Jenis C: 59 unit, Jenis D: 2 unit • Harga Jualan: Jenis A: RM1,550,000.00 (Minima) – RM2,105,000.00 (Maksima), Jenis B: RM1,784,000.00 (Minima) – RM2,394,000.00 (Maksima), Jenis C: RM2,937,000.00 (Minima) – RM3,724,000.00 (Maksima), Jenis D: RM3,403,000.00 (Minima) – RM3,503,000.00 (Maksima) • Bilangan Baki Unit Yang Masih Belum Dijual: Blok A: 74 unit, Blok B: 82 unit, Blok C: 59 unit, Blok D: 204 unit, Blok E: 220 unit • 7% Diskaun Bumiputera

IKLAN INI TELAH DILULUSKAN OLEH JABATAN PERUMAHAN NEGARA. MAKLUMAT PEMAJUAN DAN IKLAN YANG DILULUSKAN BOLEH DISEMAK DI PORTAL TEDUH.KPKT.GOV.MY