



PARKCITY<sup>®</sup>  
DAMANSARA

---

PETALING JAYA



Menara KWSP

The Curve

Dari Jalan Sungai Buloh

Kota Damansara MRT Station

Sunway Specialist Centre Damansara

Sri KDU International School

Thomson Hospital

Sunway GIZA Mall

1 Utama Shopping Centre

SEGi University

Seri Selangor Golf Course

IOI Mall Damansara

The Club @ Bandar Utama

Dari Jalan Lapangan Terbang Subang

ZENIA

St. Joseph's International School

SJK(C) Damansara

The British International School KL

Subang Airport

Tropicana Golf & Country Resort



- Future Development
- Parks and Open Space
- Pond

- Development Access
- Proposed Future Access (Subject to authority approval)



PARKCITY®  
DAMANSARA  

---

PETALING JAYA

ZENIA

# Konsep Pelan Induk

Hak Milik Tanah **Pegangan Pajak**

Luas Tanah Projek **55.05** Ekar

Jumlah Units  
 Rumah Teras **442**  
 KondoVila **643**

**1,085**

Bilangan Blok/Unit  
 Blok A: **9 tingkat** / 74  
 Blok B: **10 tingkat** / 83  
 Blok C: **15 tingkat** / 59  
 Blok D: **21 tingkat** / 204  
 Blok E: **23 tingkat** / 223  
\* termasuk tingkat bawah/podium

Densiti **20** unit seekar

## Kondo Vila

- ★ Pondok Pengawal
- 1 Kolam Utama
- 2 Geladak Kolam
- 3 Kolam Renang Kanak-Kanak
- 4 Ruang Baca & Kerja
- 5 Bilik Persalinan
- 6 Tempat BBQ
- 7 Dewan Serbaguna
- 8 Teres Tempat Duduk
- 9 Gelanggang Sukan Serbaguna
- 10 Kolam Keluarga
- 11 Bilik Sembayang
- 12 Tadika
- 13 Taman Permainan
- 14 Kecergasan Luar
- 15 Lalan Refleksologi
- 16 Akses Sambungan
- 17 Plaza Ketibaan

- KondoVila Jenis A
- KondoVila Jenis B
- KondoVila Jenis C
- KondoVila Jenis D



- ### Rumah Teras
- Lorong Hijau
  - Kolam Renang
  - Gim (1F)
  - Dewan Serbaguna
  - Tadika
  - Bilik Sembayang
  - Tempat Permainan
- Rumah Teras Jenis A1
  - Rumah Teras Jenis A2
  - Rumah Teras Jenis B1
  - Rumah Teras Jenis B2
  - Unit Imej Cermin

PEMBANGUNAN AKAN DATANG & KEMUDAHAN



## 3-Tingkat Rumah Teres



# Projek Data

Hak Milik Tanah	<b>Pegangan Pajak</b>
Luas Tanah Projek	<b>55.05 Ekar</b>
Jumlah Unit	Rumah Teres <b>442</b> KondoVila <b>643</b>
	<b>1,085</b>
Densiti	<b>20</b> unit seekar

## 3-Tingkat Rumah Teres

Jenis	Bilangan Bilik	Unit	Saiz Binaan	Saiz Lot
<b>A1/A1(m)</b> Unit Tengah 22' x 72'	4 Bilik	76	3,150 kps / 293 m <sup>2</sup>	1,584 kps / 147 m <sup>2</sup>
<b>A2/A2(m)</b> Unit Hujung 24'(+10') x 75'	5 Bilik	26	3,820 kps / 350 m <sup>2</sup>	2,550 kps / 237 m <sup>2</sup>
<b>B1/B1(m)</b> Unit Tengah 24' x 72'	4 Bilik	64	3,210 kps / 297 m <sup>2</sup>	1,728 kps / 161 m <sup>2</sup>
<b>B2/B2(m)</b> Unit Hujung 26'(+10') x 75'	5 Bilik	16	3,980 kps / 370 m <sup>2</sup>	2,700 kps / 251 m <sup>2</sup>
	Jumlah Unit	<b>182</b>		



**3-Tingkat  
Rumah Teres**

TYPE **A**



### 3-Tingkat Rumah Teres

JENIS **A1**

Tanah Tipikal  
**22' x 72'**

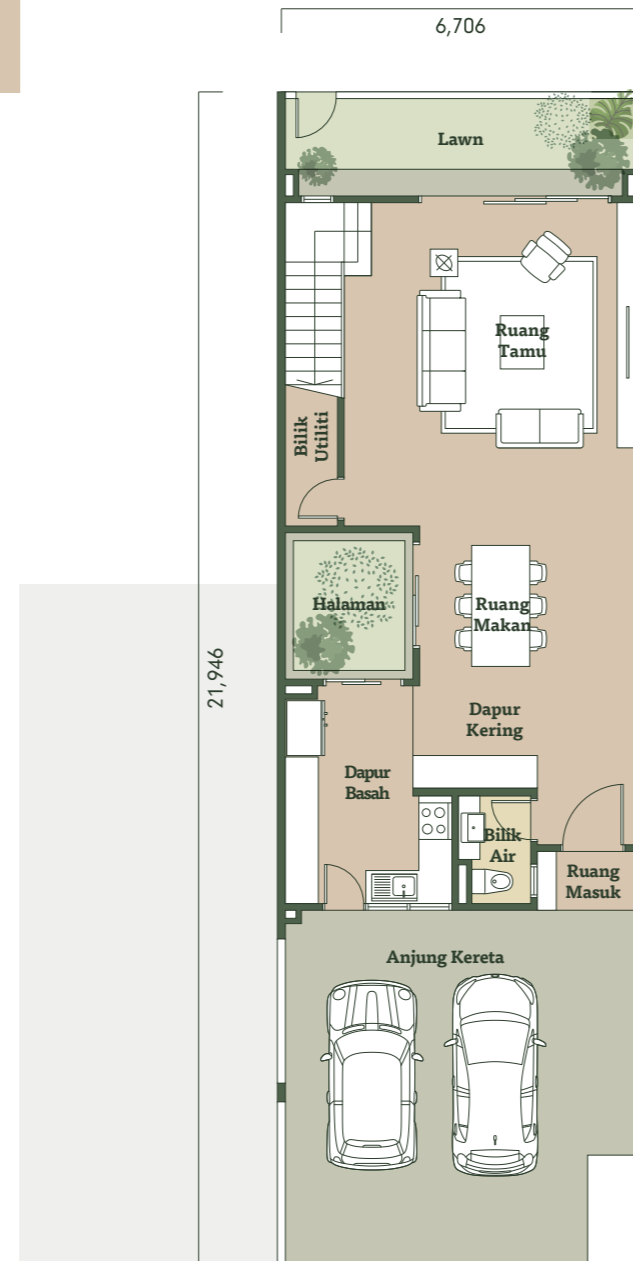
Luas Binaan  
**3,150 kps/293 m<sup>2</sup>**

Jumlah Unit  
**38**

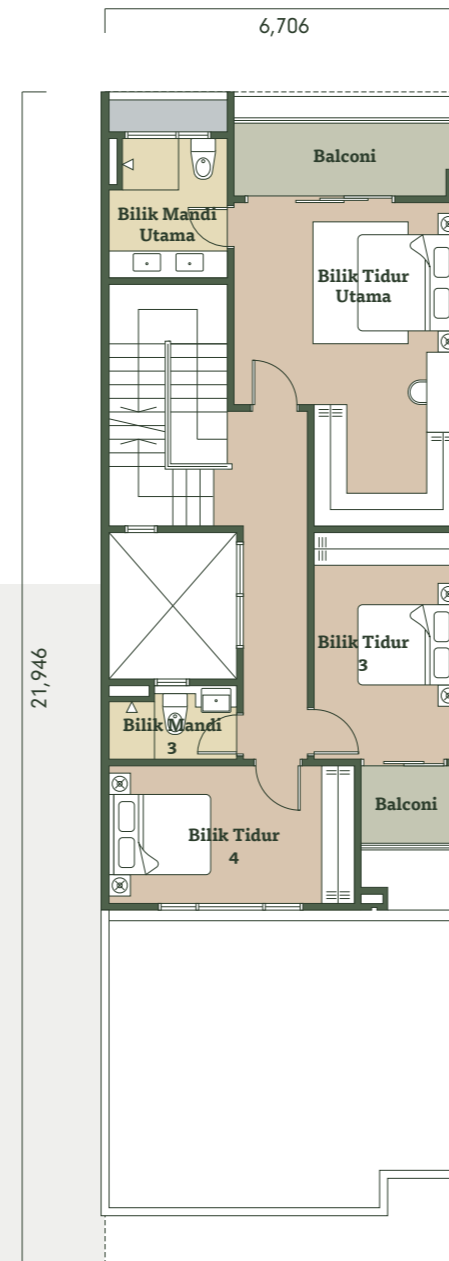
Keluasan Tanah Tipikal  
**1,584 kps/147 m<sup>2</sup>**

#### Unit Tengah

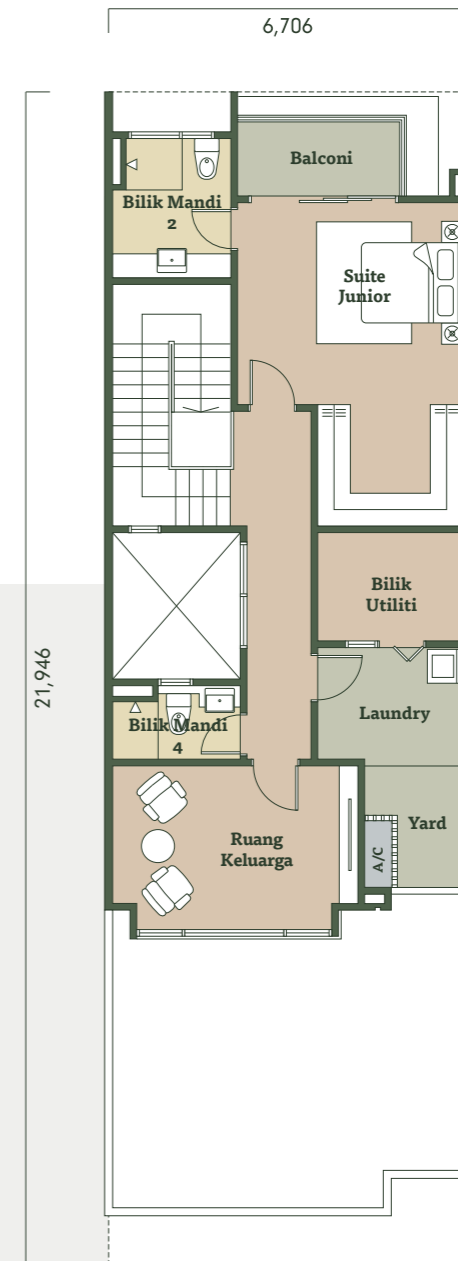
- 4 Bilik Tidur
- 2 Bilik Utiliti
- 4 Bilik Mandi
- Ruang Keluarga
- Bilik Air
- Halaman



Tingkat Bawah



Tingkat Satu



Tingkat Dua

3-Tingkat Rumah Teres

JENIS A1 (m)

Tanah Tipikal  
**22' x 72'**

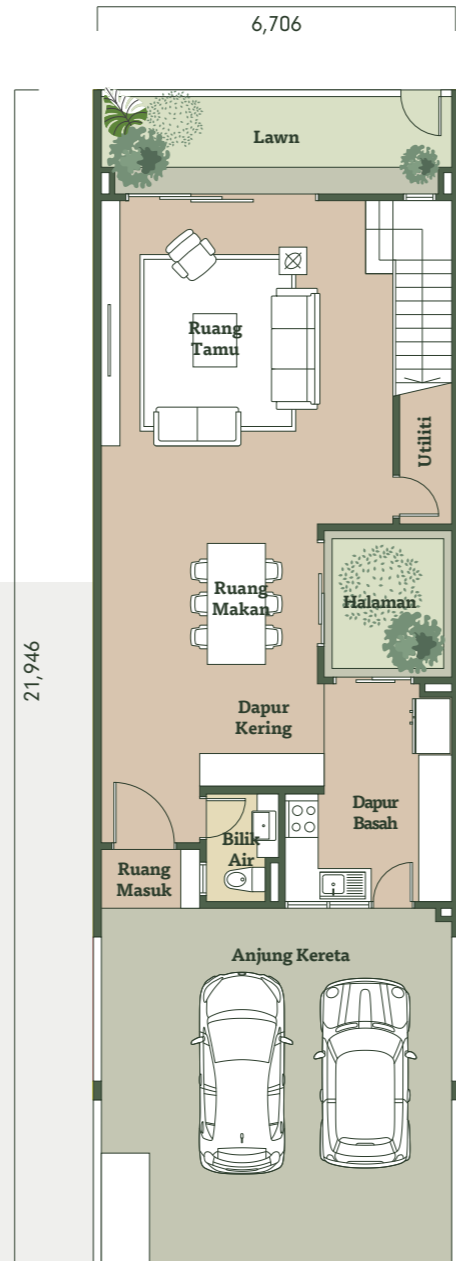
Luas Binaan  
**3,150 kps/293 m<sup>2</sup>**

Jumlah Unit  
**38**

Keluasan Tanah Tipikal  
**1,584 kps/147 m<sup>2</sup>**

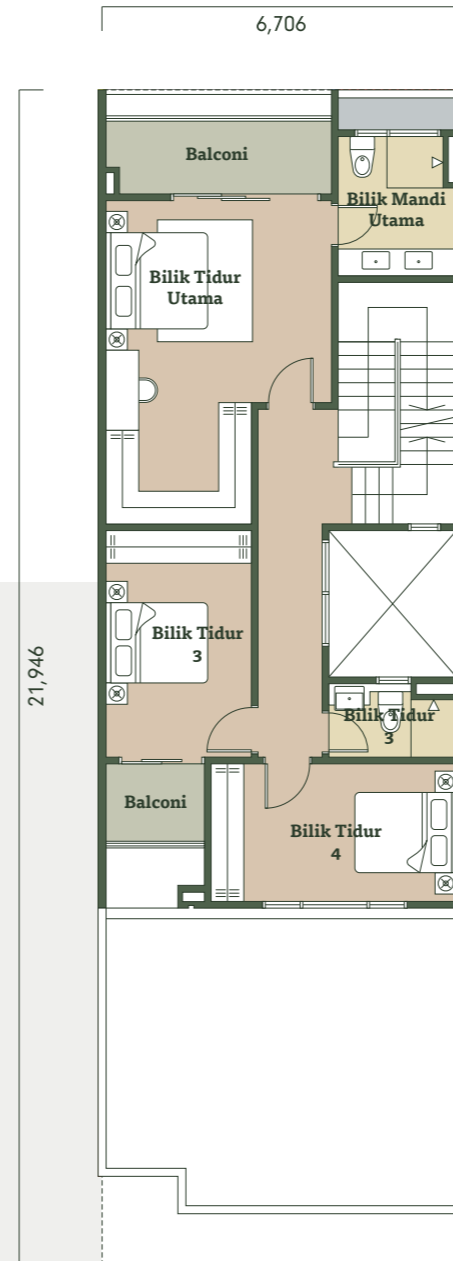
**Unit Tengah**

- 4 Bilik Tidur
- 4 Bilik Mandi
- Bilik Air
- 2 Bilik Utiliti
- Ruang Keluarga
- Halaman

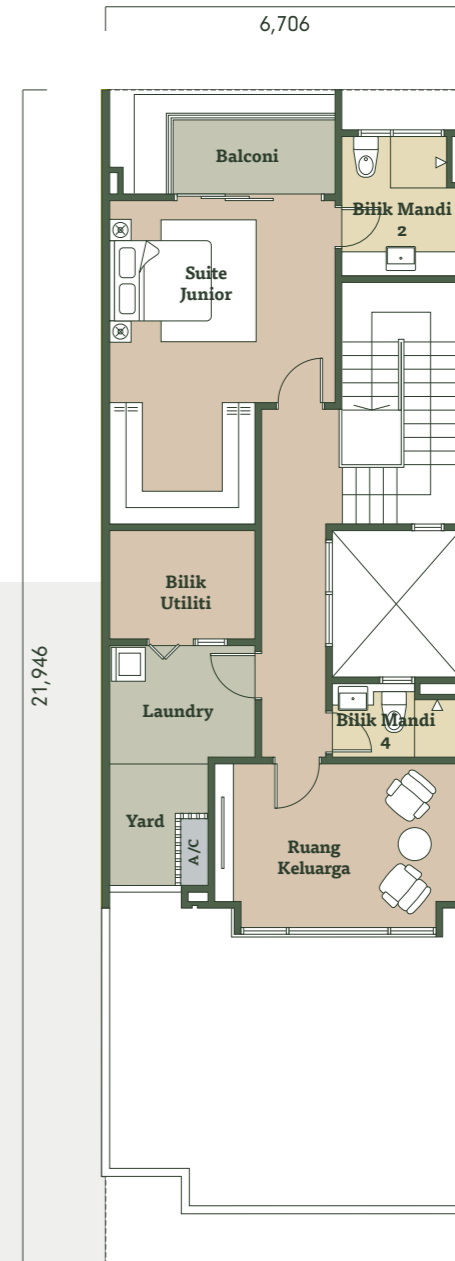


Tingkat Bawah

Bilik Mandi 3



Tingkat Satu



Tingkat Dua

3-Tingkat Rumah Teres

JENIS **A2**

Tanah Tipikal  
**24'(±10') x 75'**

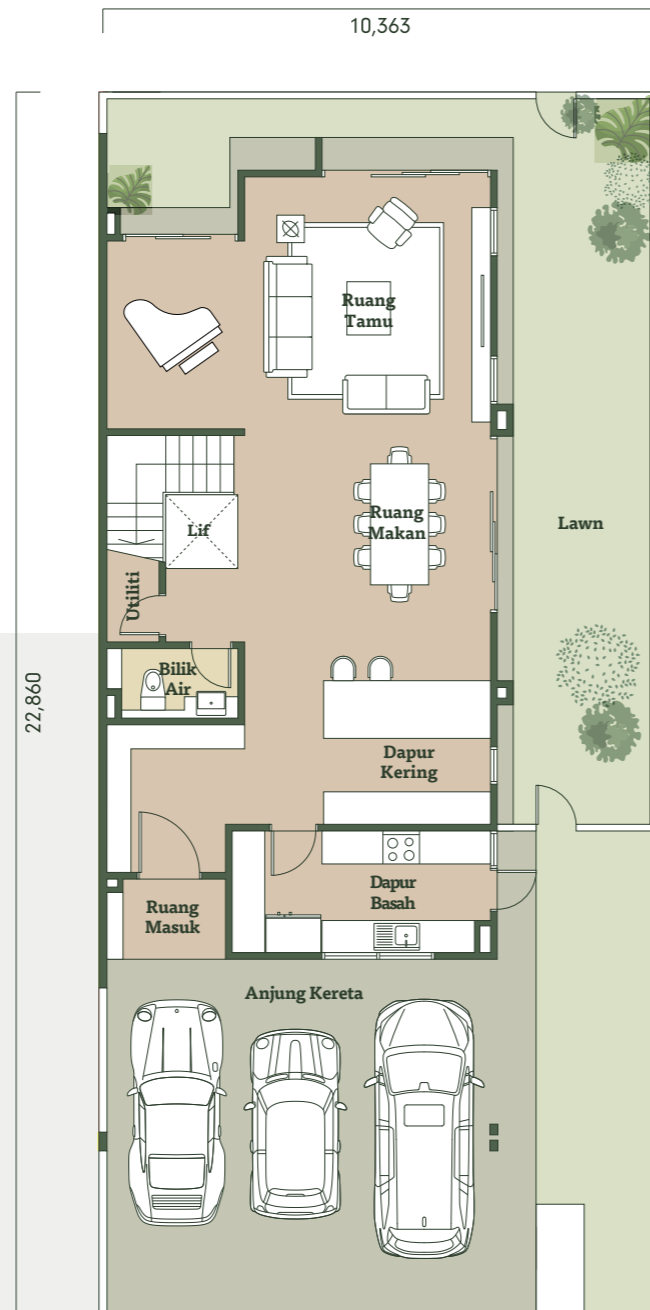
Luas Binaan  
**3,820 kps/355 m<sup>2</sup>**

Jumlah Unit  
**13**

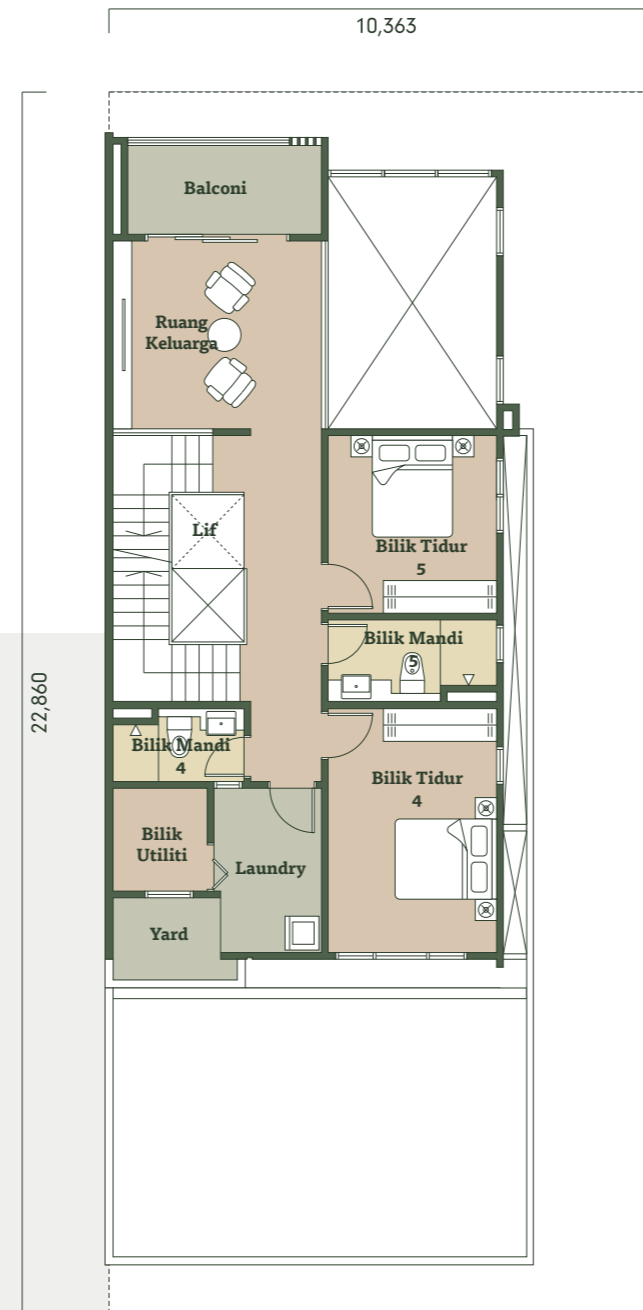
Keluasan Tanah Tipikal  
**2,550 kps/237 m<sup>2</sup>**

**Unit Hujung**

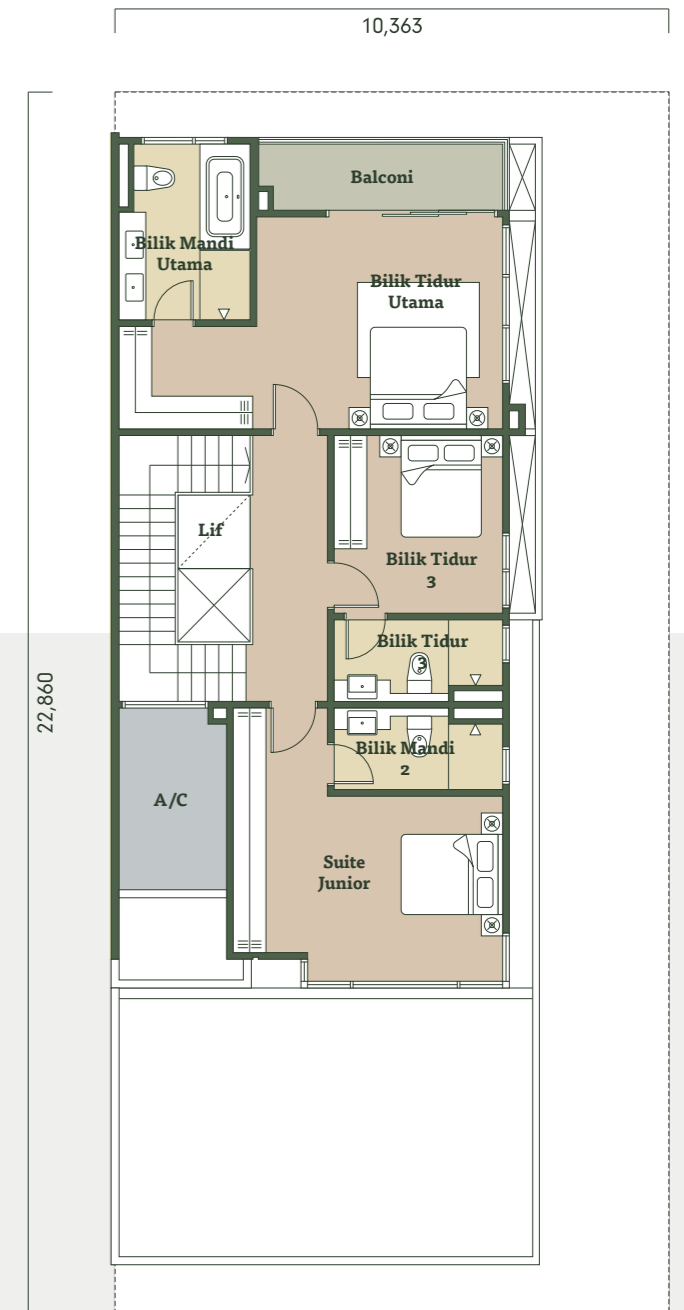
- 5 Bilik Tidur
- 5 Bilik Mandi
- Bilik Air
- 2 Bilik Utiliti
- Ruang Keluarga
- Lif Disediakan



Tingkat Bawah



Tingkat Satu



Tingkat Dua

3-Tingkat Rumah Teres

JENIS **A2(m)**

Tanah Tipikal  
**24'(±10') x 75'**

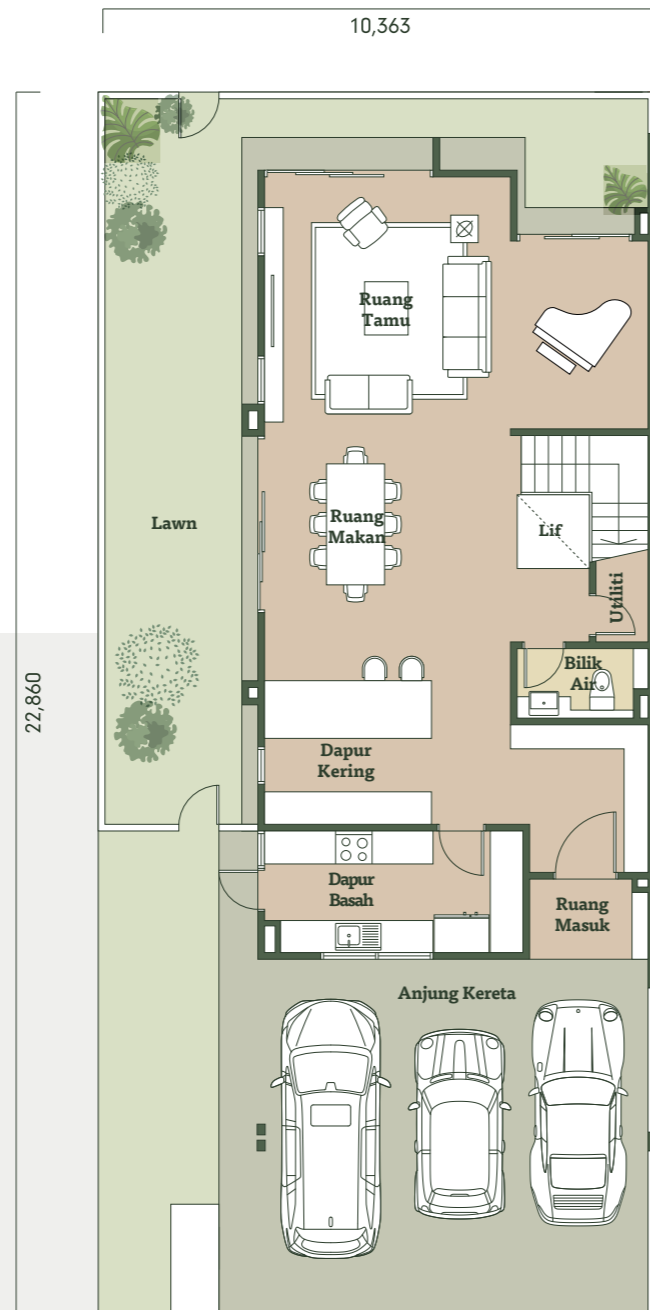
Luas Binaan  
**3,820 kps/355 m<sup>2</sup>**

Jumlah Unit  
**13**

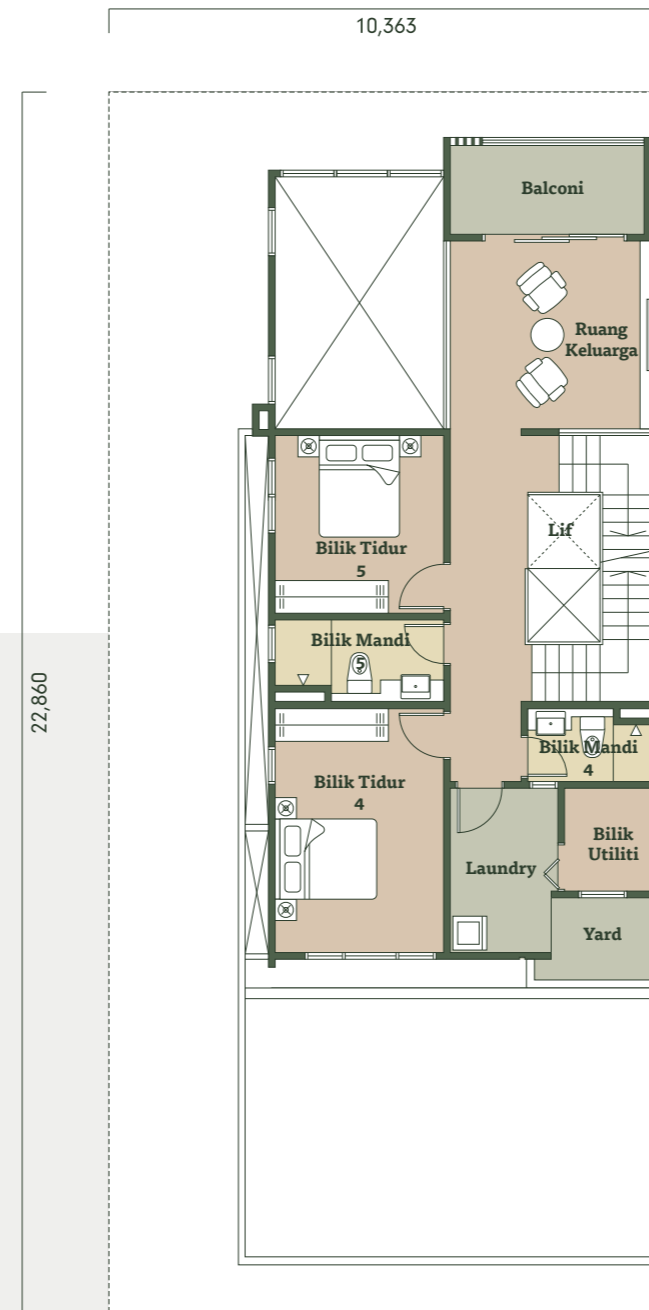
Keluasan Tanah Tipikal  
**2,550 kps/237 m<sup>2</sup>**

**Unit Hujung**

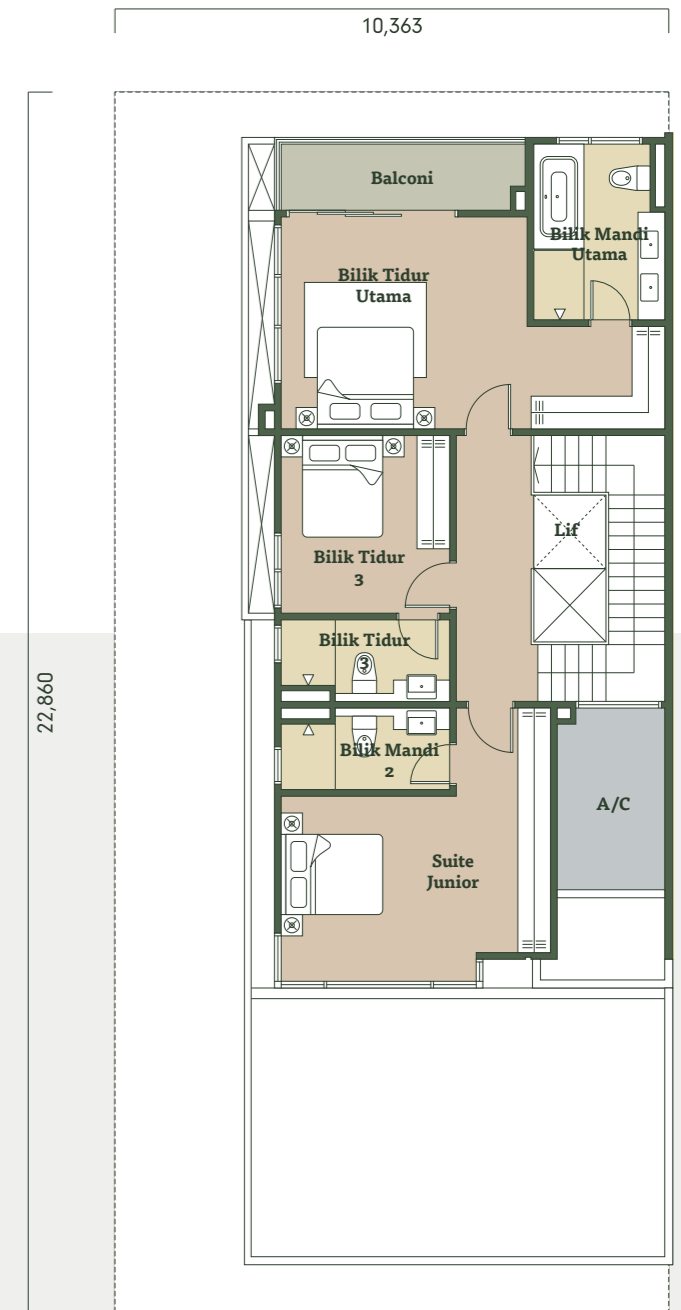
- 5 Bilik Tidur
- 5 Bilik Mandi
- Bilik Air
- 2 Bilik Utiliti
- Ruang Keluarga
- Lif Disediakan



Tingkat Bawah



Tingkat Satu



Tingkat Dua

**3-Tingkat  
Rumah Teres**

TYPE **B**



Artist's impression only

3-Tingkat Rumah Teres

JENIS **B1**

Tanah Tipikal  
**24' x 72'**

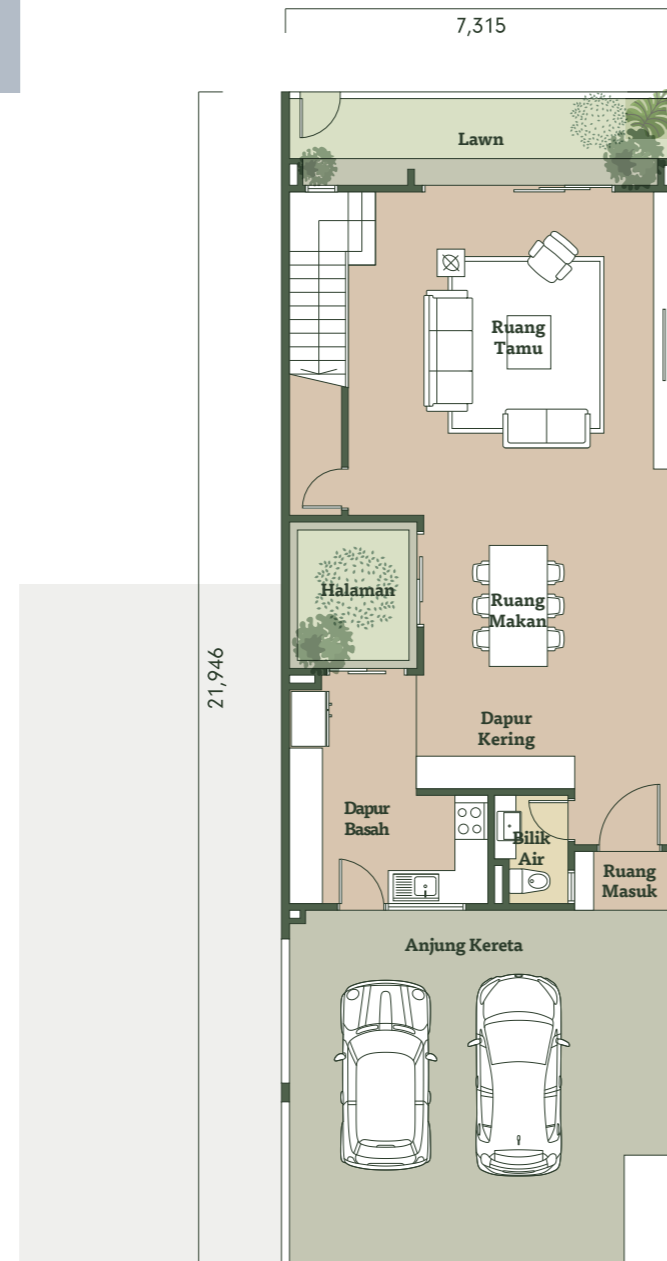
Luas Binaan  
**3,210 kps/298 m<sup>2</sup>**

Jumlah Unit  
**32**

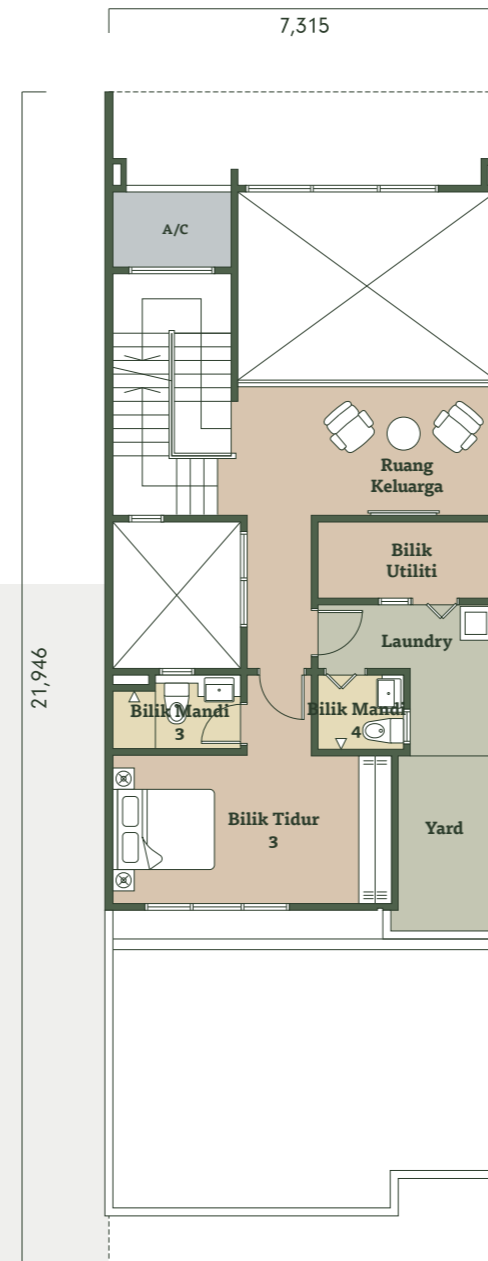
Keluasan Tanah Tipikal  
**1,728 kps/161 m<sup>2</sup>**

**Unit Tengah**

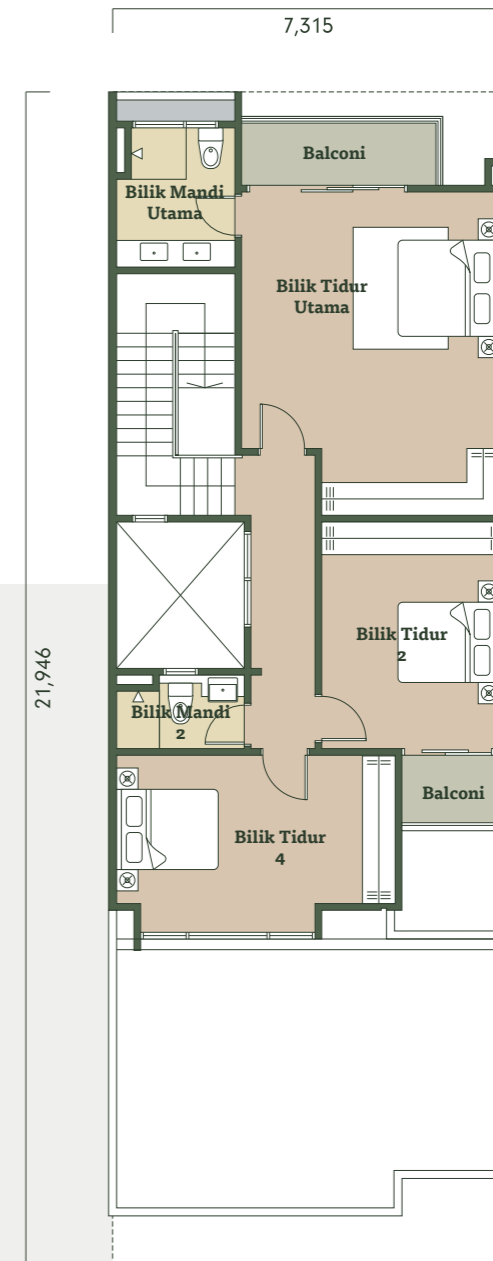
- 4 Bilik Tidur
- 4 Bilik Mandi
- Bilik Air
- 2 Bilik Utiliti
- Ruang Keluarga
- Halaman



Tingkat Bawah



Tingkat Satu



Tingkat Dua

3-Tingkat Rumah Teres

JENIS B1 (m)

Tanah Tipikal  
**24' x 72'**

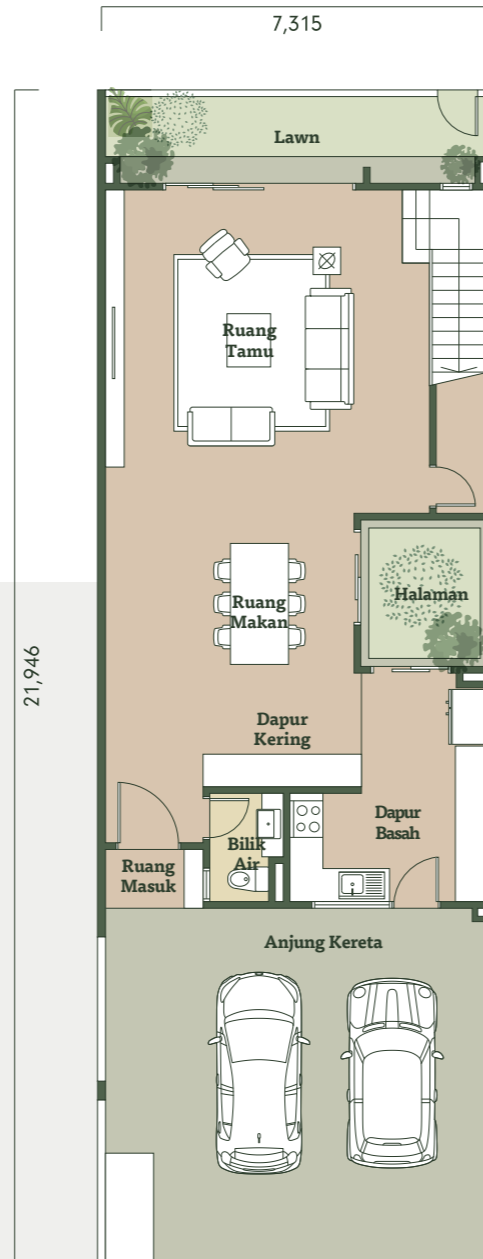
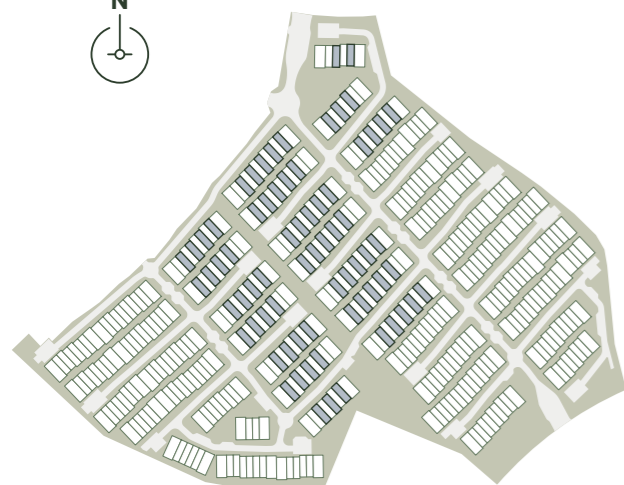
Luas Binaan  
**3,210 kps/298 m<sup>2</sup>**

Jumlah Unit  
**32**

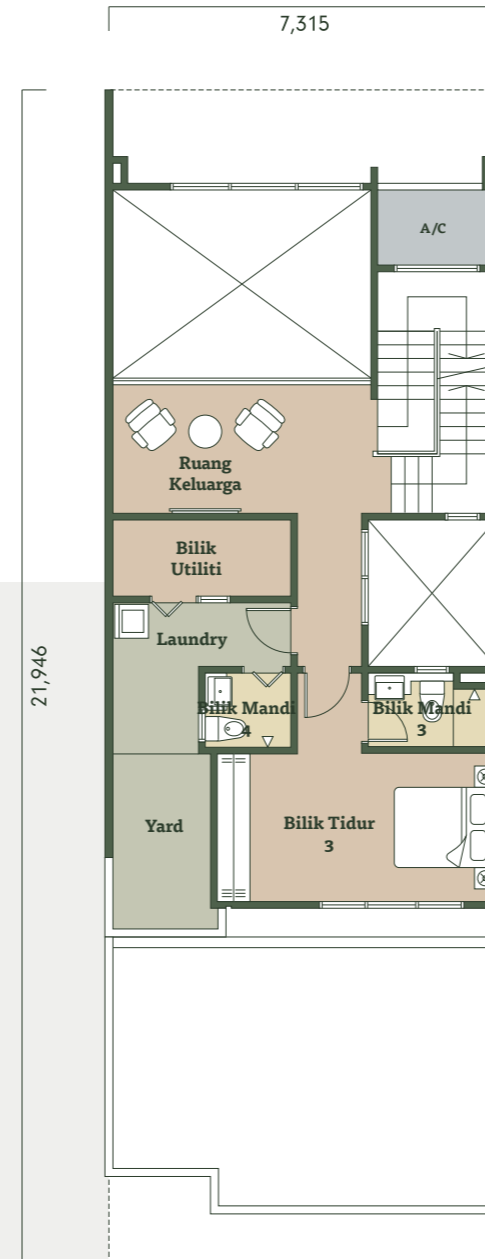
Keluasan Tanah Tipikal  
**1,728 kps/161 m<sup>2</sup>**

**Unit Tengah**

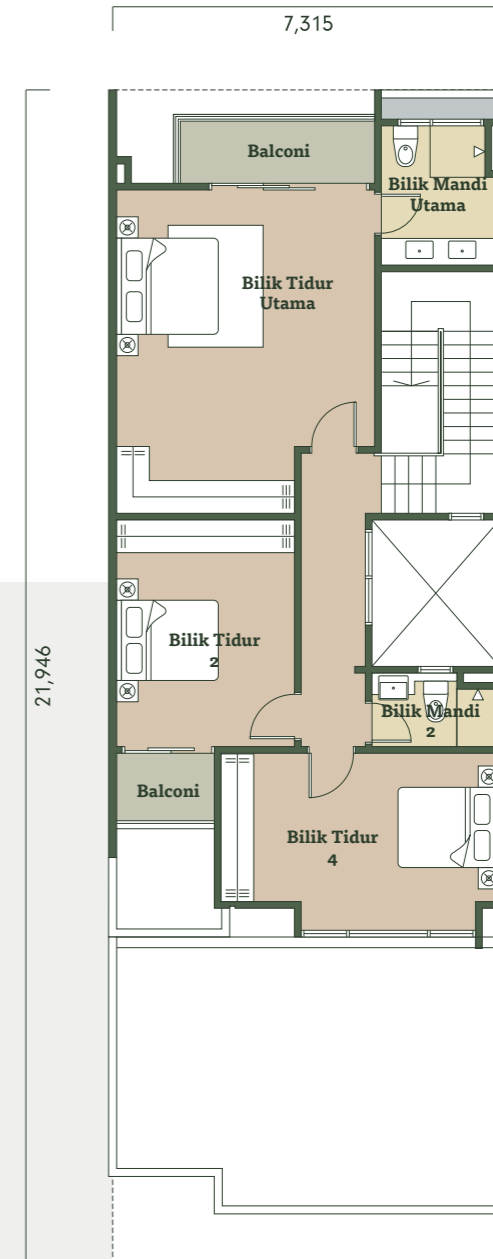
- 4 Bilik Tidur
- 4 Bilik Mandi
- Bilik Air
- 2 Bilik Utiliti
- Ruang Keluarga
- Halaman



Tingkat Bawah



Tingkat Satu



Tingkat Dua

3-Tingkat Rumah Teres

JENIS B2

Tanah Tipikal  
**26'(±10') x 75'**

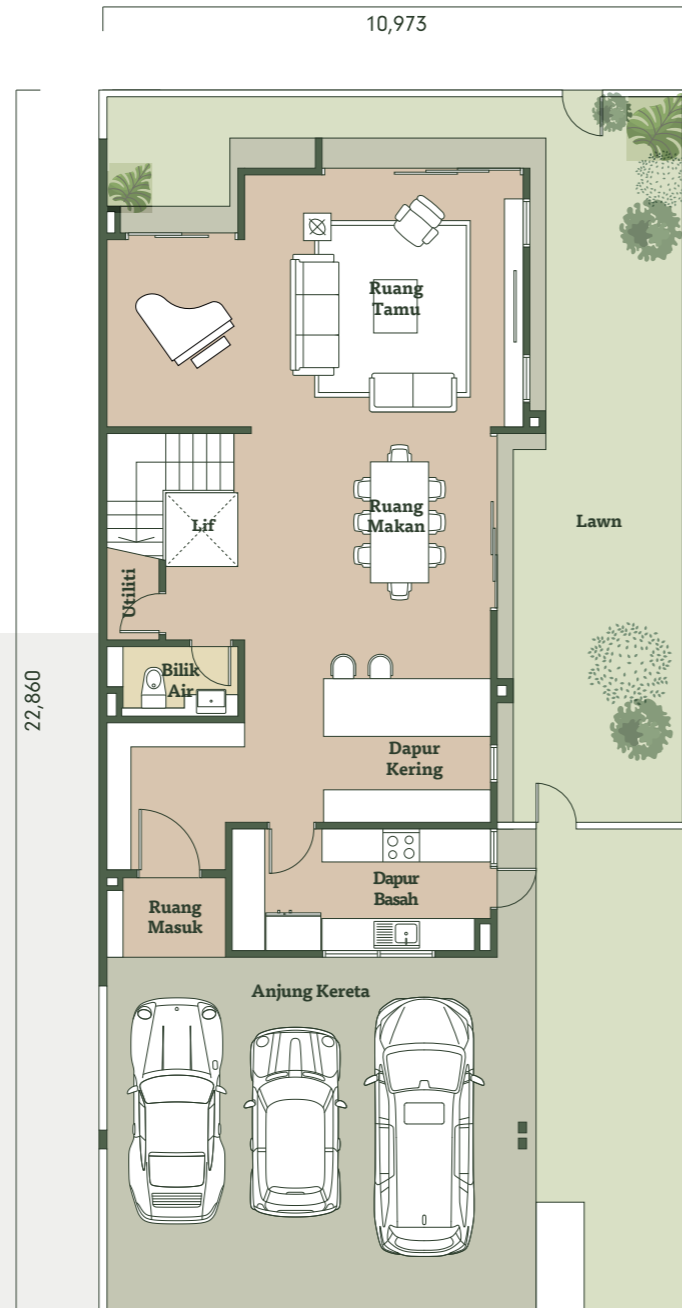
Luas Binaan  
**3,980 kps/370 m<sup>2</sup>**

Jumlah Unit  
**8**

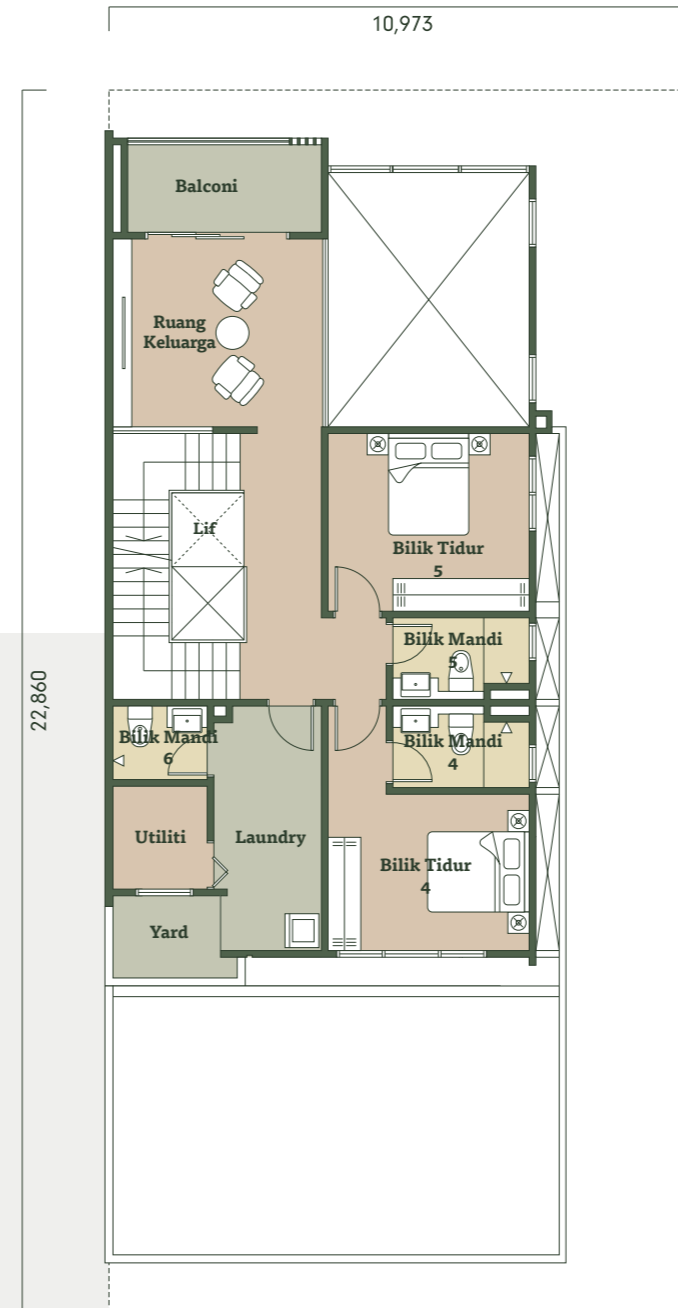
Keluasan Tanah Tipikal  
**2,700 kps/251 m<sup>2</sup>**

**Unit Hujung**

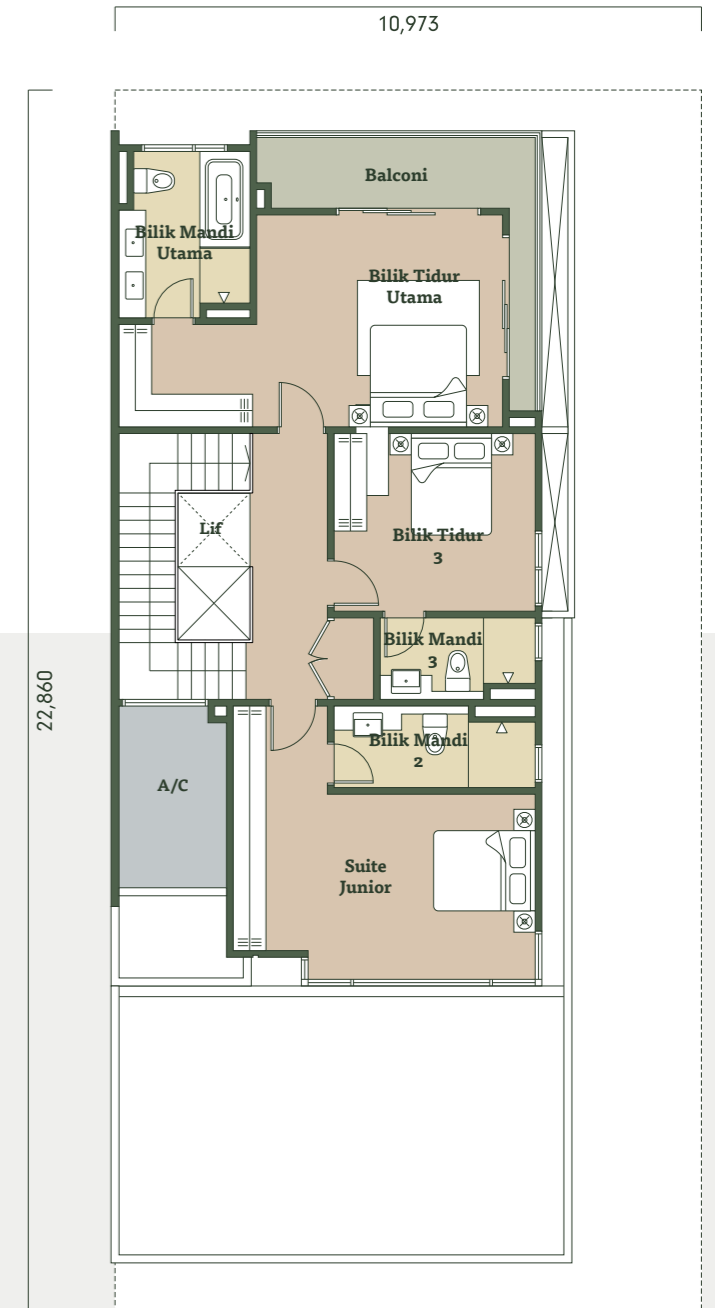
- 5 Bilik Tidur
- 6 Bilik Mandi
- Bilik Air
- 2 Utiliti
- Ruang Keluarga
- Lif Disediakan



Tingkat Bawah



Tingkat Satu



Tingkat Dua

3-Tingkat Rumah Teres

JENIS B2 (m)

Tanah Tipikal  
**26'(+10') x 75'**

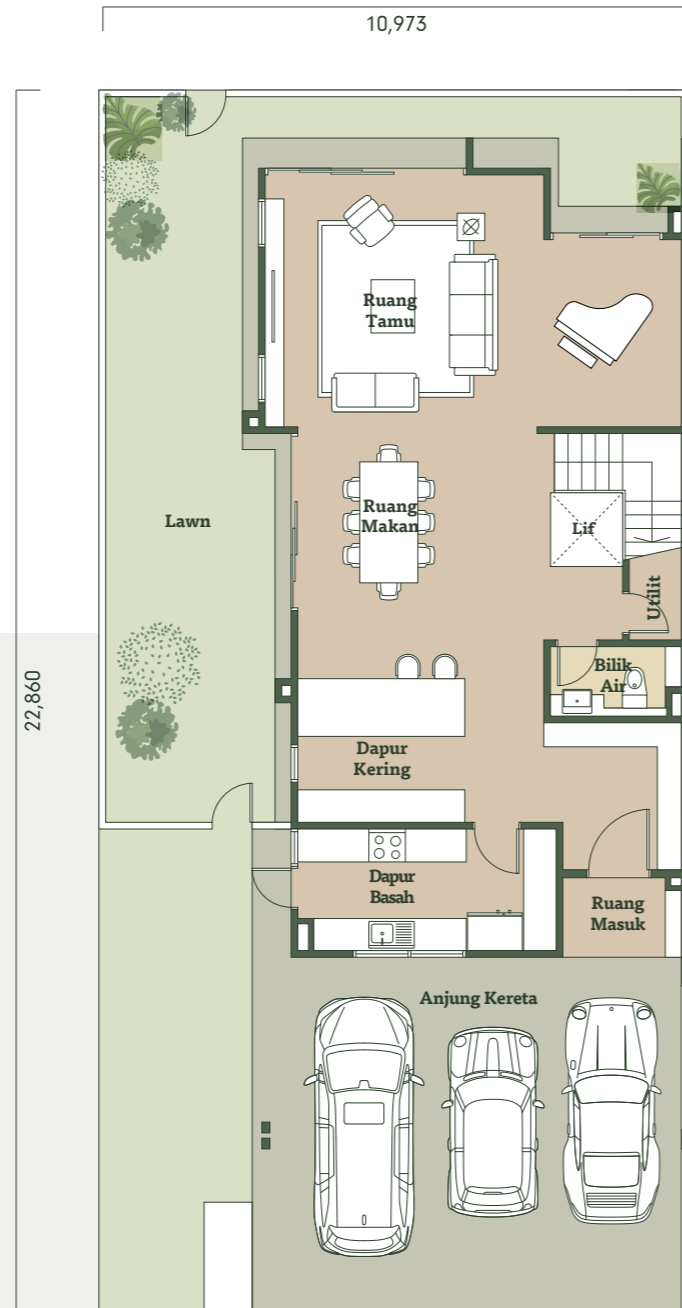
Luas Binaan  
**3,980 kps/370 m<sup>2</sup>**

Jumlah Unit  
**8**

Keluasan Tanah Tipikal  
**2,700 kps/251 m<sup>2</sup>**

**Unit Hujung**

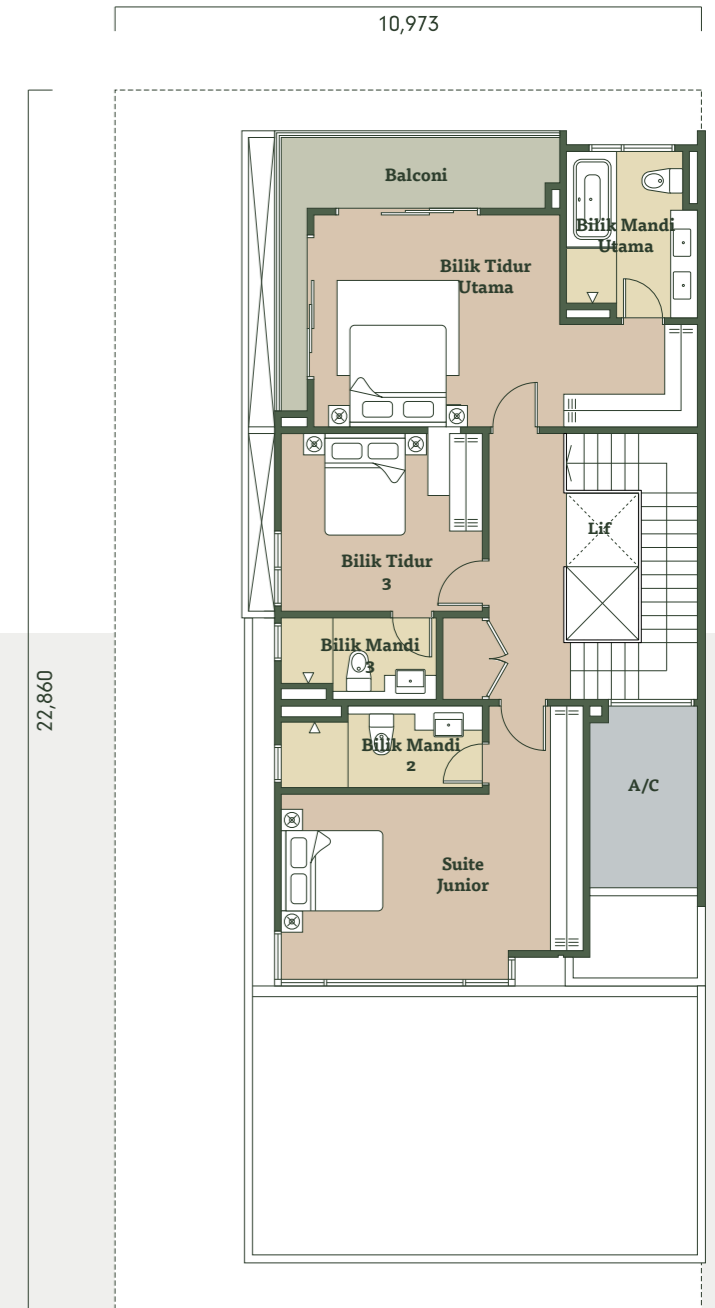
- 5 Bilik Tidur
- 6 Bilik Mandi
- Bilik Air
- 2 Utiliti
- Ruang Keluarga
- Lif Disediakan



Tingkat Bawah



Tingkat Satu



Tingkat Dua

# Spesifikasi & Kemasan

<b>Struktur</b>	Konkrit Bertetulang	
<b>Dinding</b>	Dinding Konkrit Bertetulang dan/atau Dinding Blok	
<b>Bumbung</b>	<i>Penutup Rangka</i>	Bumbung Logam / Papak Konkrit Bertetulang / Konkrit Bertetulang / Rangka Logam
<b>Siling</b>	Siling Plaster / Kemasan Skim Coat	
<b>Tingkap</b>	Tingkap Kaca Berbingkai Aluminium	
<b>Pintu</b>	<i>Pintu Utama</i>	Pintu Kayu
	<i>Semua Bilik Tidur</i>	Pintu Kayu
	<i>Lain-lain</i>	Pintu Kayu / Pintu Bifold Berbingkai Aluminium / Pintu Kaca Berbingkai Aluminium / Pintu Kayu Berjeriji (Louvre)
<b>Ironmongery</b>	Set Kunci Berkualiti	
<b>Kemasan Dinding</b>	<i>Bilik Air</i>	Jubin
	<i>Dapur Basah</i>	Jubin, Plaster & Cat
	<i>Lain-lain</i>	Plaster & Cat
<b>Kemasan Lantai</b>	<i>Ruang Tamu / Ruang Makan / Dapur Basah / Bilik Serbuk / Ruang Utiliti / Anjung Kereta</i>	Jubin
	<i>Bilik Tidur / Ruang Keluarga / Tangga</i>	Lantai Kayu Kejuruteraan
	<i>Bilik Air / Balkoni / Dek / Utiliti / Dobi / Laman</i>	Jubin
	<i>Laman*</i>	Hamparan Batu Kerikil
	* A1 / A1(m) / B1 / B1(m)	
	<i>Halaman</i>	Rumput
	<i>Tepi Penyaman Udara**</i>	Kemasan Simen
	** A2 / A2(m) / B1 / B1(m) / B2 / B2(m)	

		A1 / A1(M)	A2 / A2(M)	B1 / B1(M)	B2 / B2(M)
<b>Kelengkapan Sanitari &amp; Paip</b>	Mangkuk Tandas	5	6	5	7
	Sinki Basuh	6	7	6	8
	Pancuran Mandi	4	5	4	6
	Sinki Dapur	1	1	1	1
	Tab Mandi	–	1	–	1
<b>Pemasangan Elektrik</b>	Titik Lampu	43	48	45	48
	Soket Kuasa 13A	36	43	40	48
	Soket Kuasa 15A	1	1	1	1
	Titik Penyaman Udara	7	8	7	8
	Titik Kipas	8	9	7	9
	Titik SMATV	1	1	1	1
	Titik Pemanas Air Segera	1	1	1	1
	Papan Agihan	2	2	2	2
	Suis Pengasing	2	2	2	2
	Sistem Pemanas Air Solar	Disediakan	Disediakan	Disediakan	Disediakan
<b>Pendawaian Telefon &amp; Data Dalaman</b>	Titik Data	3	3	3	3
	Titik Loceng Pintu	1	1	1	1
	Soket Dinding Gentian Optik (FWS)	1	1	1	1
<b>Pagar</b>	Dinding setinggi 600mm				



PARKCITY<sup>®</sup>  
DAMANSARA  
PETALING JAYA

NAMA PEMAJU: PARKCITY DAMANSARA SDN BHD (1469445K)  
ALAMAT: JALAN RESIDEN 2, DESA PARKCITY, 52200 KUALA LUMPUR  
NO.TEL: 018-277 8080  
E-MEL: sales.damasara@ppcity.com.my

Jenis Pembangunan: Rumah Teres • Nama Pemajuan: ZENIA • No. Lesen Pemaju: 31230/11-2030/0286(N) • Tempoh Sahlaku: 24/11/2025 – 23/11/2030 • No. Permit Iklan & Jualan: xxxxx-x/xx-xxxx/xxxx • Tempoh Sahlaku: xx/xx/xxxx – xx/xx/xxxx • Pihak Berkuasa Melulus: Majlis Bandaraya Petaling Jaya • No. Kelulusan Pelan Bangunan: MBPJ/120100/T/P10/2110/2025 • Jangkaan Tarikh Siap: Mac 2029 • Pegangan Tanah: Tempoh 99 tahun (Tarikh Tempoh Tamat: Sept 2124) • Sekatan Kepentingan Tanah: Tiada • Bebanan Tanah: MTRUSTEE BERHAD • Jumlah Unit: 182 • Jenis Rumah: Jenis A1: 76 unit rumah teres strata 3 tingkat (22' x 72'), Jenis A2: 26 unit rumah teres strata 3 tingkat (34' x 75'), Jenis B1: 64 unit rumah teres strata 3 tingkat (24' x 72'), Jenis B2: 16 unit rumah teres strata 3 tingkat (36' x 75') • Harga Jualan: Jenis A1: RM2,800,000.00 (Minima) – RM3,030,000.00 (Maksima), Jenis A2: RM3,860,000.00 (Minima) – RM4,310,000.00 (Maksima), Jenis B1: RM3,350,000.00 (Minima) – RM3,620,000.00 (Maksima), Jenis B2: RM4,620,000.00 (Minima) – RM5,180,000.00 (Maksima) • 7% Diskaun Bumiputera

IKLAN INI TELAH DILULUSKAN OLEH JABATAN PERUMAHAN NEGARA. MAKLUMAT PEMAJUAN DAN IKLAN YANG DILULUSKAN BOLEH DISEMAK DI PORTAL TEDUH.KPKT.GOV.MY