

Brosur

RESIDENSI SENA

Residensi Sena merupakan sebuah pangsapuri yang terdiri daripada dua blok bangunan setinggi 43 tingkat, dengan jumlah keseluruhan sebanyak 780 unit.

Ruang tempat letak kereta berbumbung disediakan dari Tingkat LG hingga Tingkat 4.

Pelbagai kemudahan disediakan di Tingkat 5, termasuklah:

- Kolam renang & dek
- Kolam renang kanak-kanak
- Bilik persalinan
- Gimnasium
- Surau
- Dewan Serbaguna
- Pejabat Pengurusan
- Bilik bacaan
- Tandas
- Ruang BBQ
- Ruang sosial

Lokasi : JALAN PJU 10/1C DAMANSARA DAMAI, MUKIM SUNGAI BULOH, DAERAH PETALING, SELANGOR.

Jenis Hartanah : Pajakan Negeri

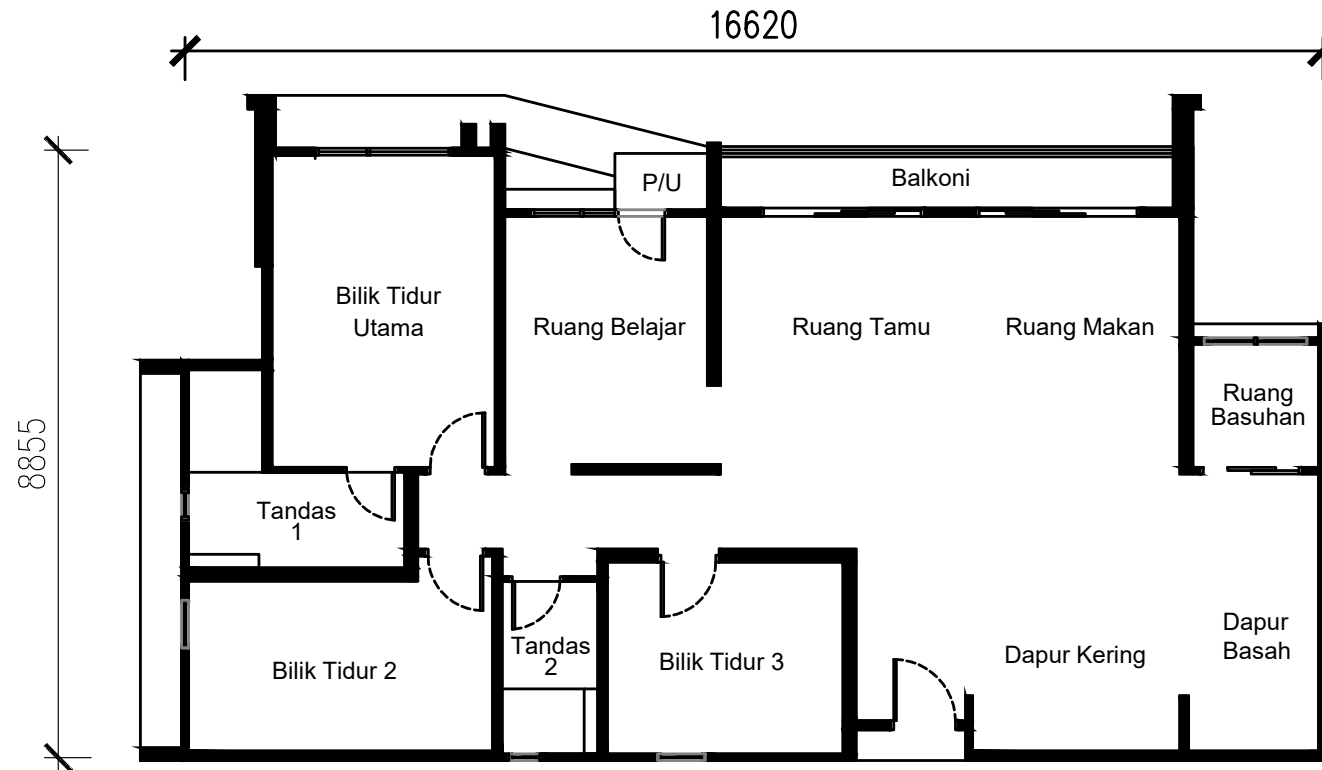
Luas Binaan : 64 – 135 meter persegi

Bumi Diskaun : 7%

Dijangka siap : Disember 2029

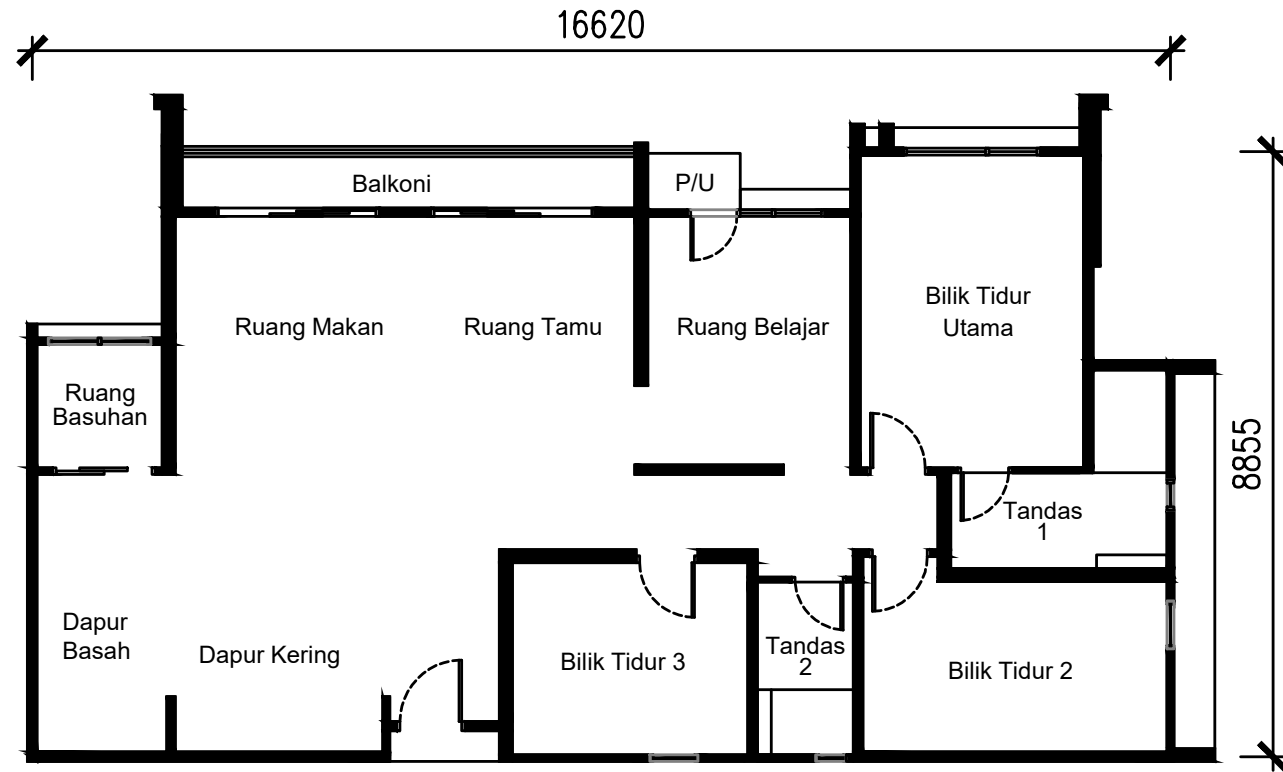


RESIDENSI SENA – PELAN LANTAI



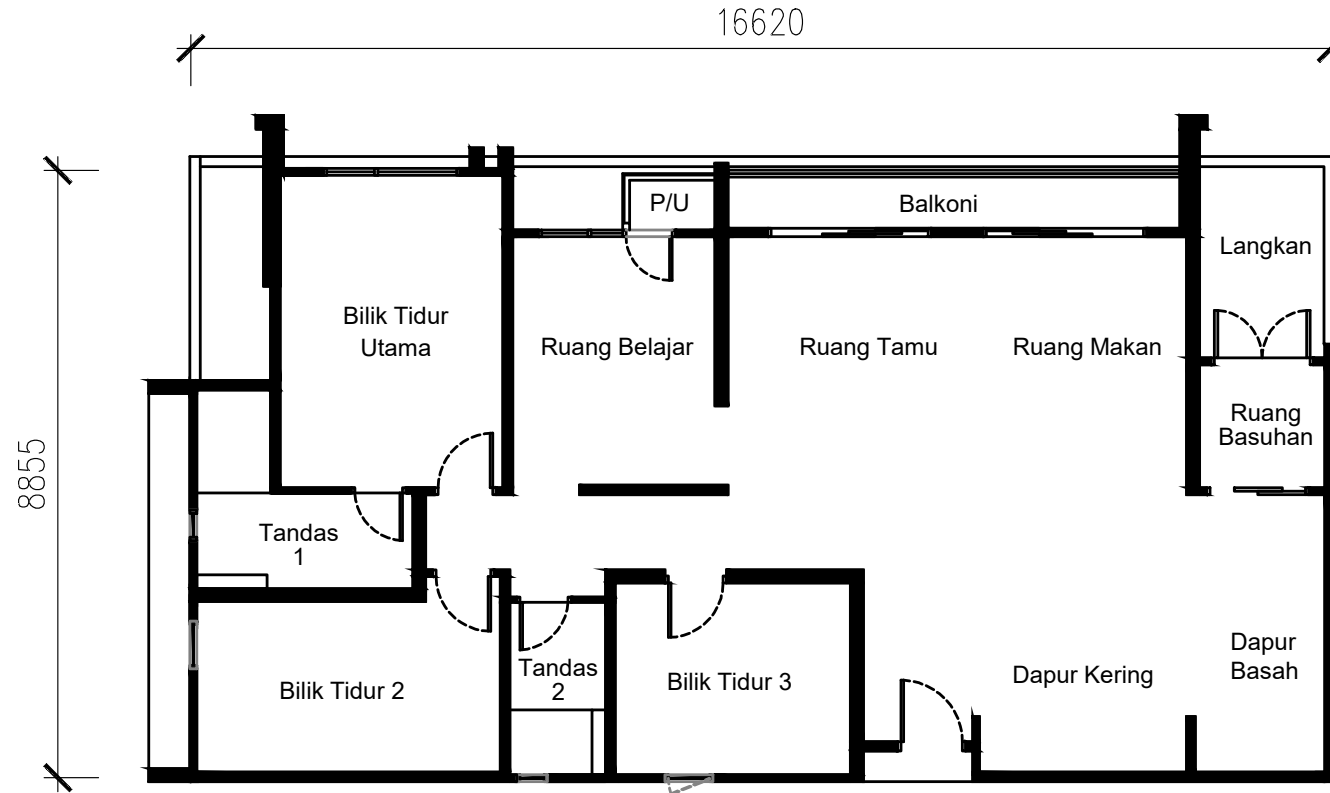
Pelan Lantai Jenis A - 135 meter persegi (25 unit)

RESIDENSI SENA – PELAN LANTAI



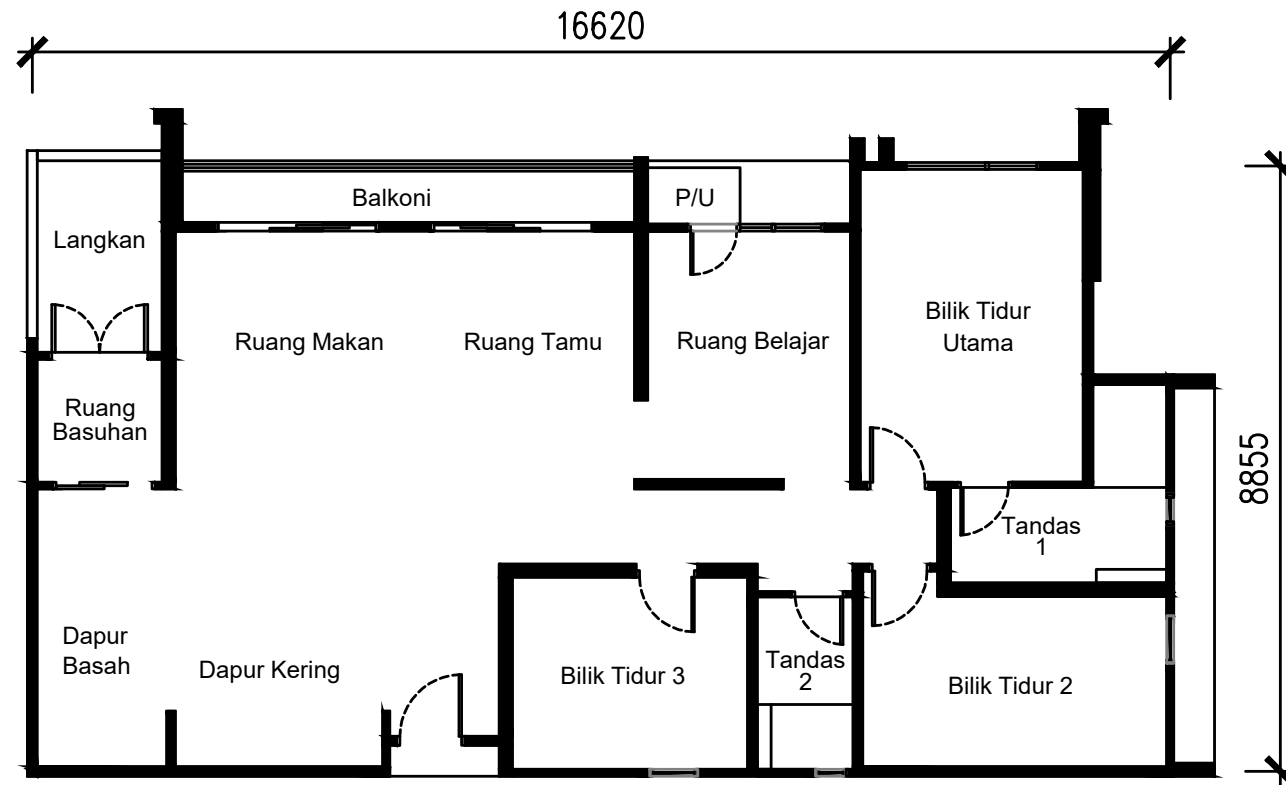
Pelan Lantai Jenis Aa - 135 meter persegi (25 unit)

RESIDENSI SENA – PELAN LANTAI



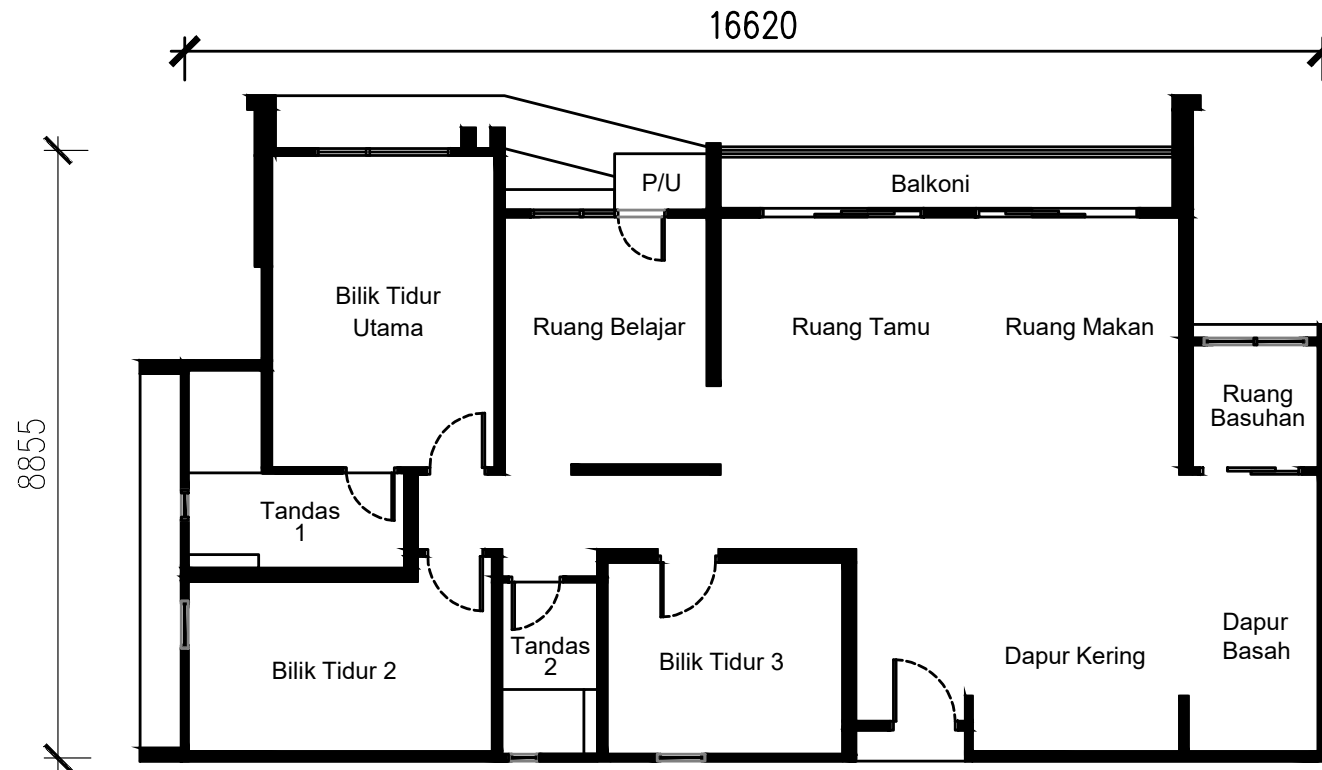
Pelan Lantai Jenis A-1 - 135 meter persegi (1 unit)

RESIDENSI SENA – PELAN LANTAI



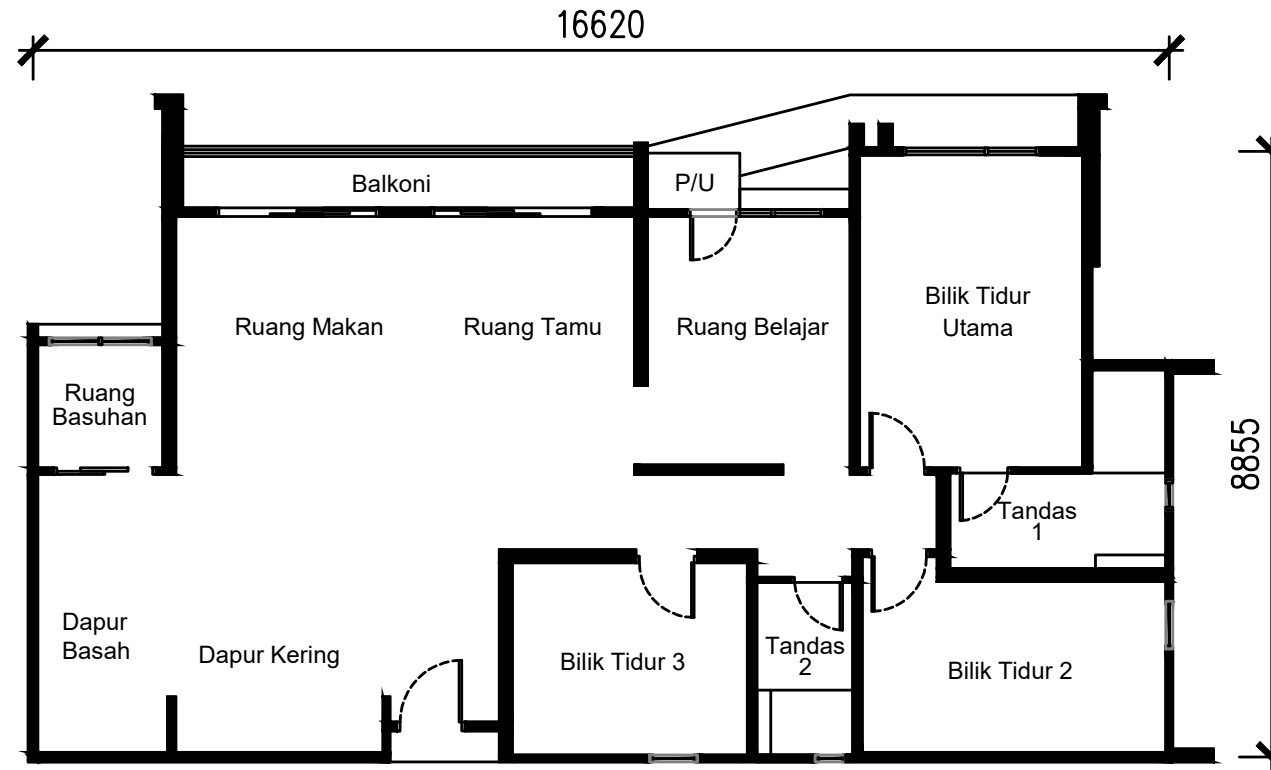
Pelan Lantai Jenis Aa-1 - 135 meter persegi (1 unit)

RESIDENSI SENA – PELAN LANTAI



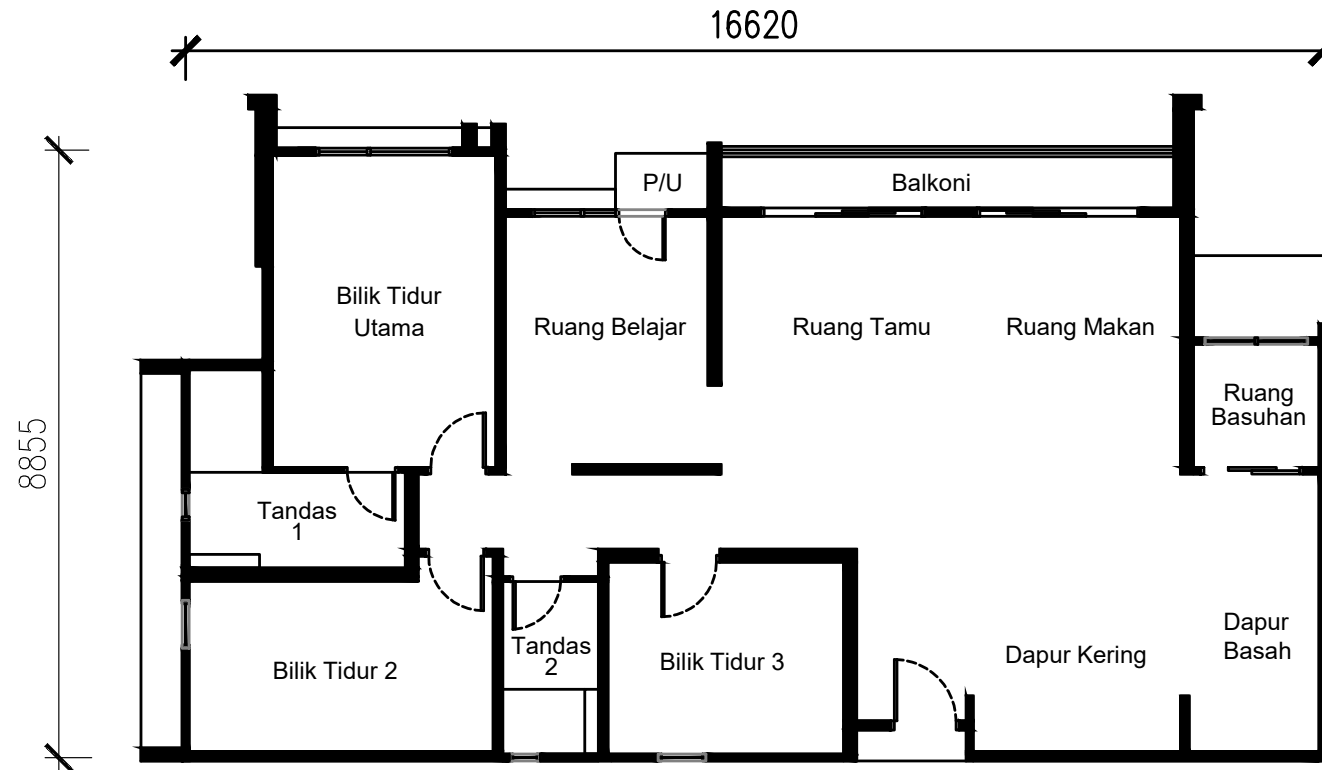
Pelan Lantai Jenis A-2 - 135 meter persegi (12 unit)

RESIDENSI SENA – PELAN LANTAI



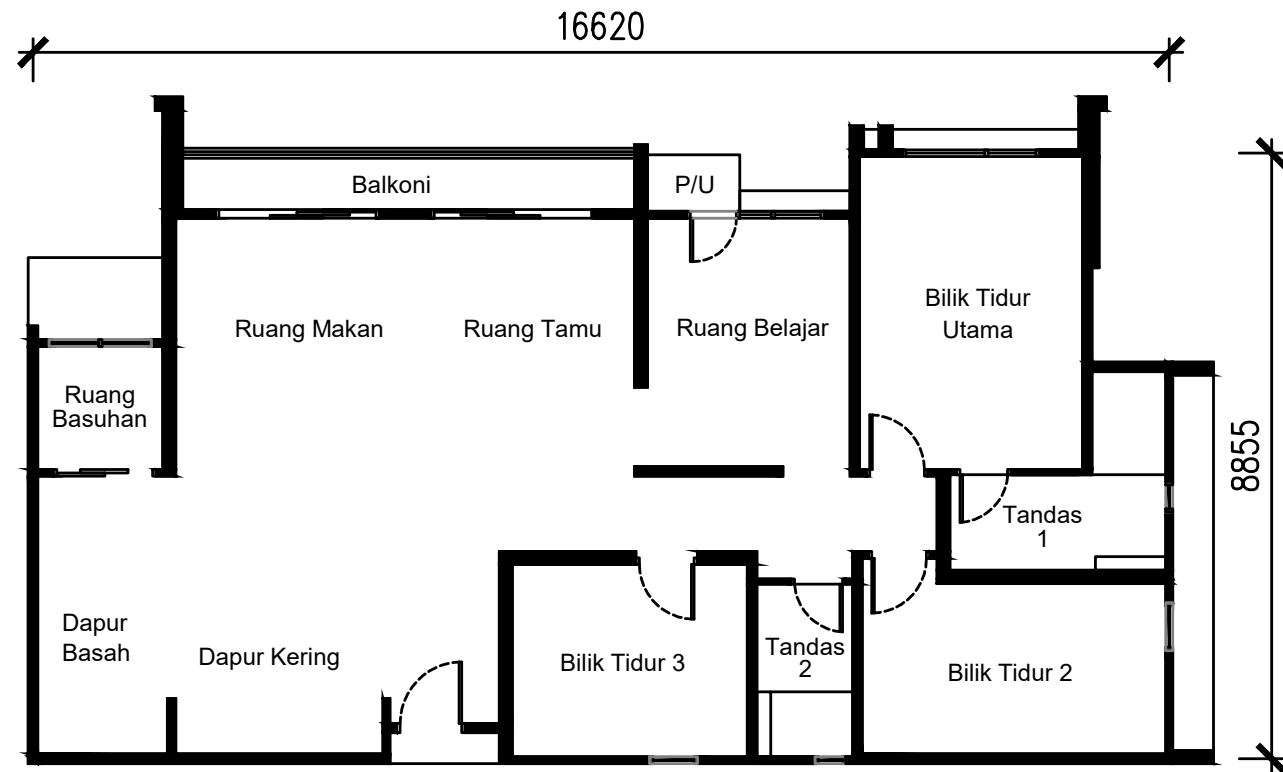
Pelan Lantai Jenis Aa-2 - 135 meter persegi (12 unit)

RESIDENSI SENA – PELAN LANTAI



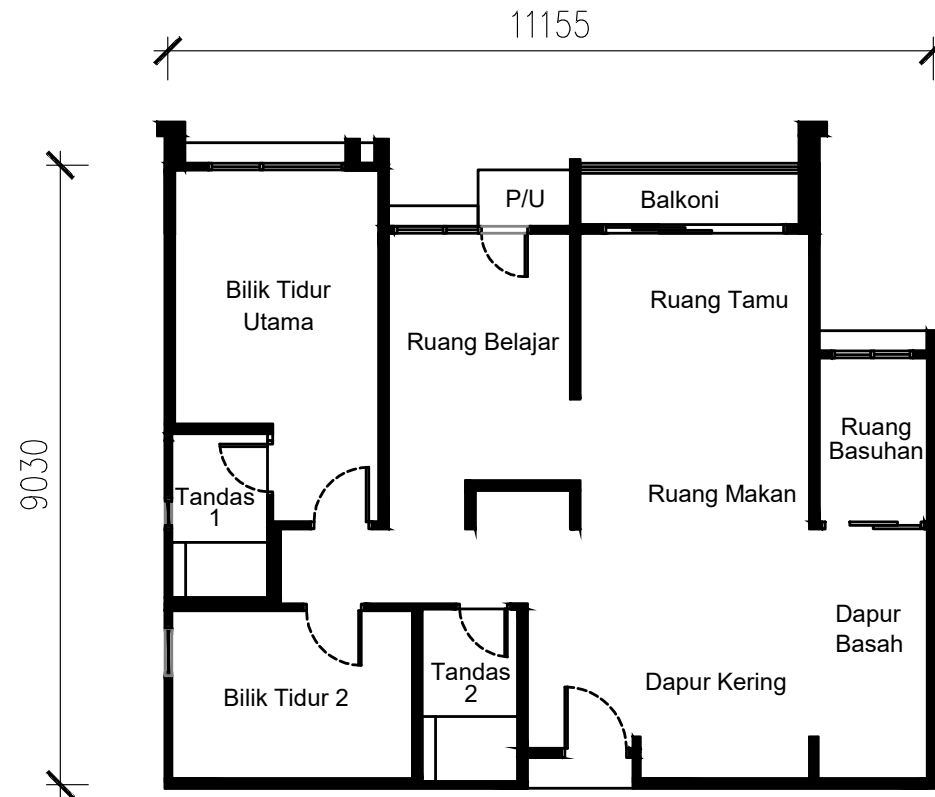
Pelan Lantai Jenis A-3 - 135 meter persegi (12 unit)

RESIDENSI SENA – PELAN LANTAI



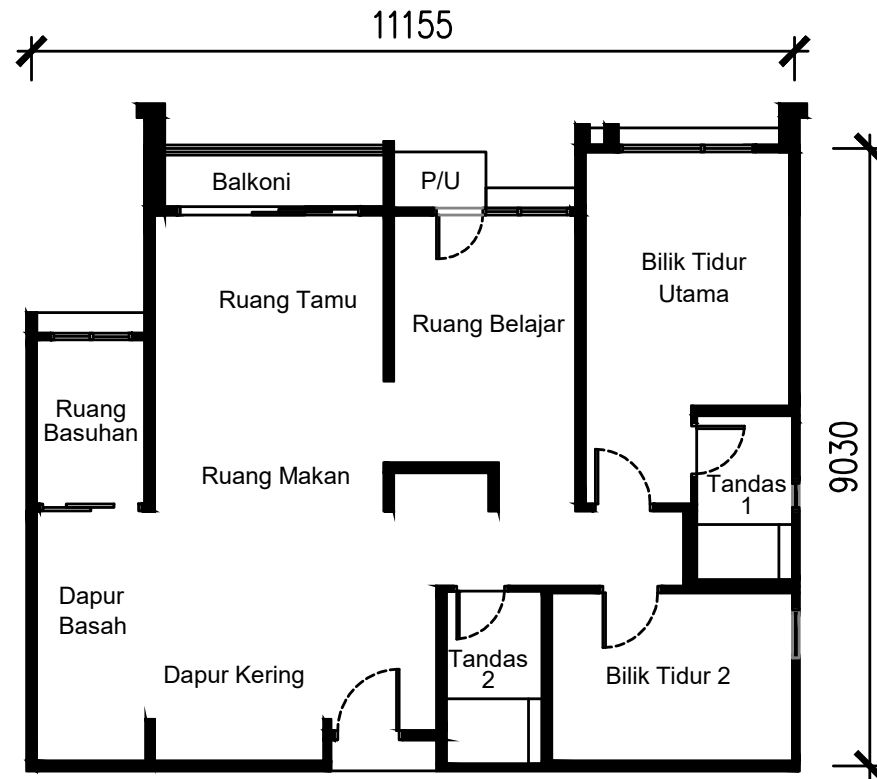
Pelan Lantai Jenis Aa-3 - 135 meter persegi (1 unit)

RESIDENSI SENA – PELAN LANTAI



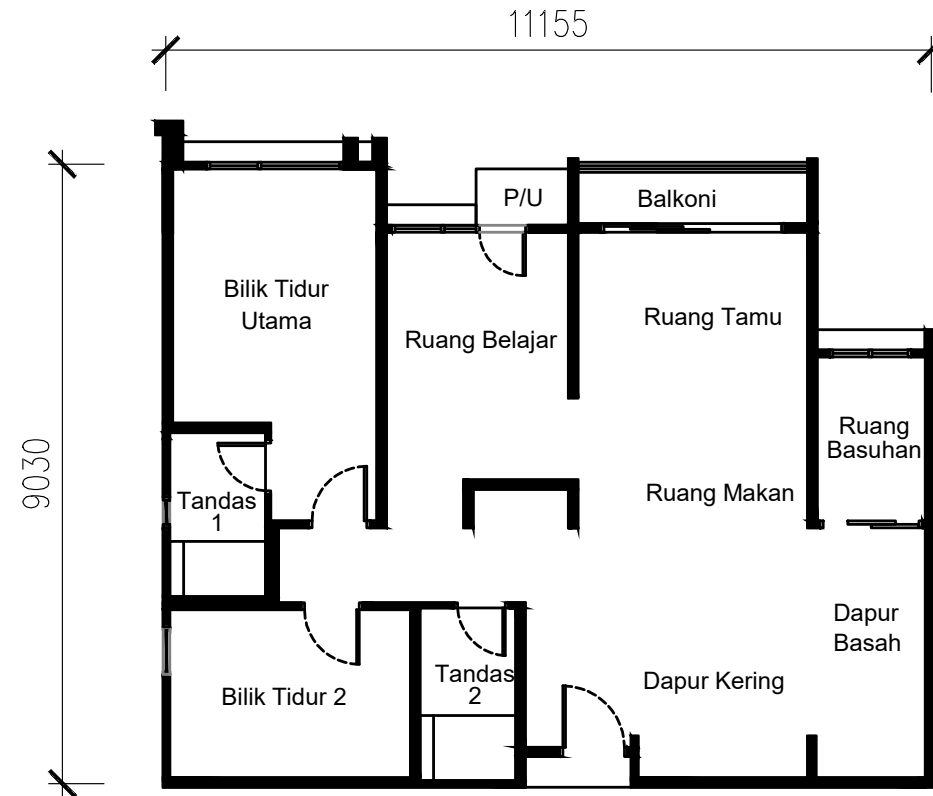
Pelan Lantai Jenis B - 94 meter persegi (50 unit)

RESIDENSI SENA – PELAN LANTAI



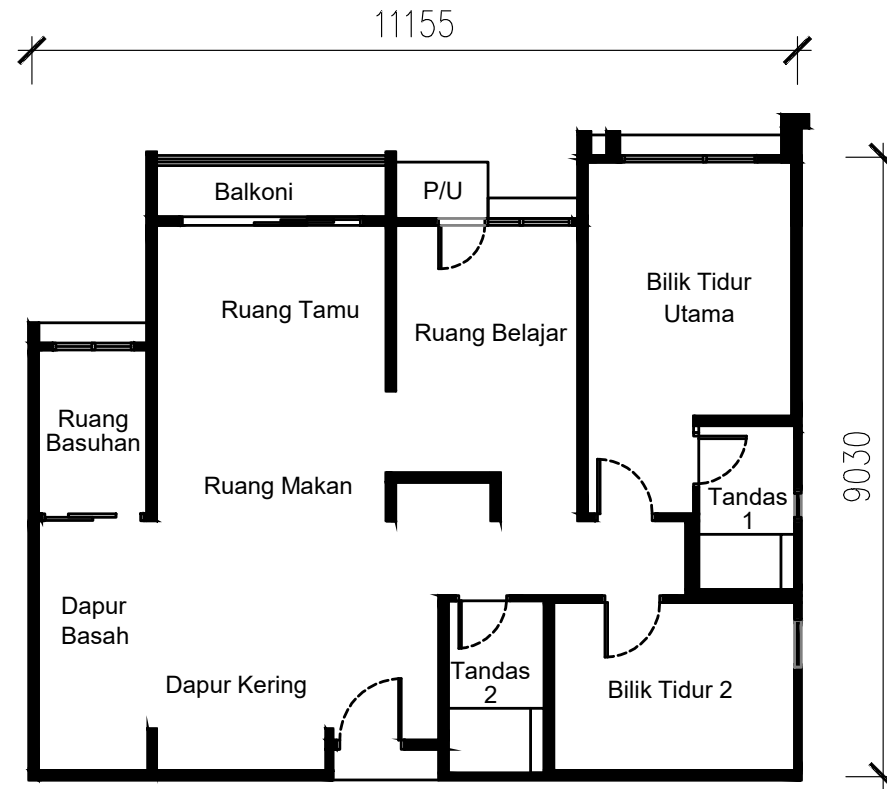
Pelan Lantai Jenis Ba - 94 meter persegi (50 unit)

RESIDENSI SENA – PELAN LANTAI



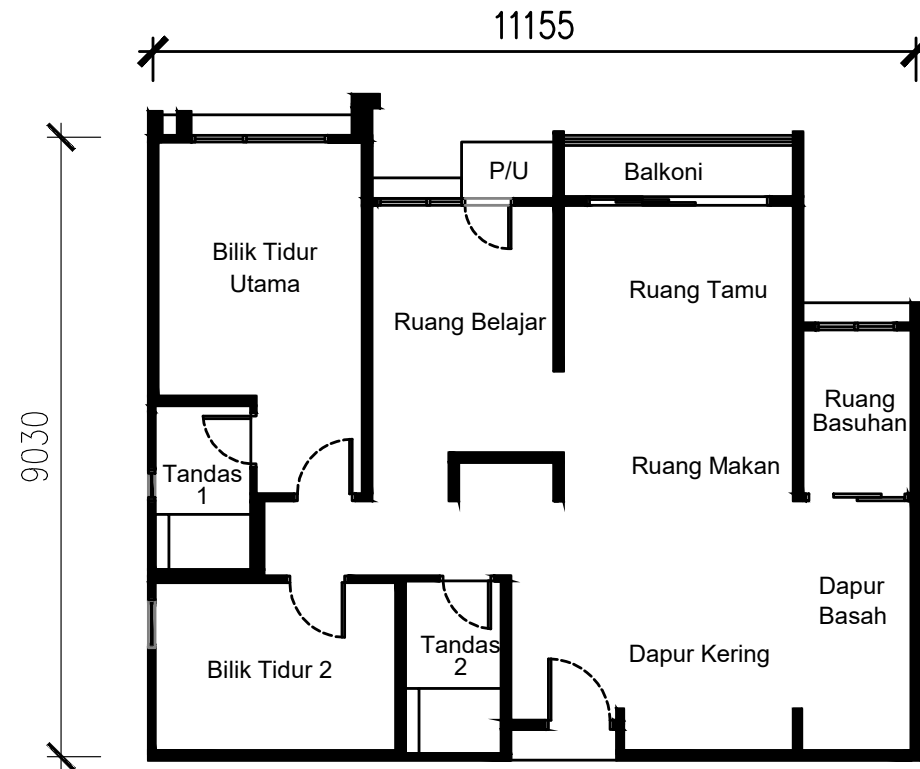
Pelan Lantai Jenis B1 - 94 meter persegi (74 unit)

RESIDENSI SENA – PELAN LANTAI



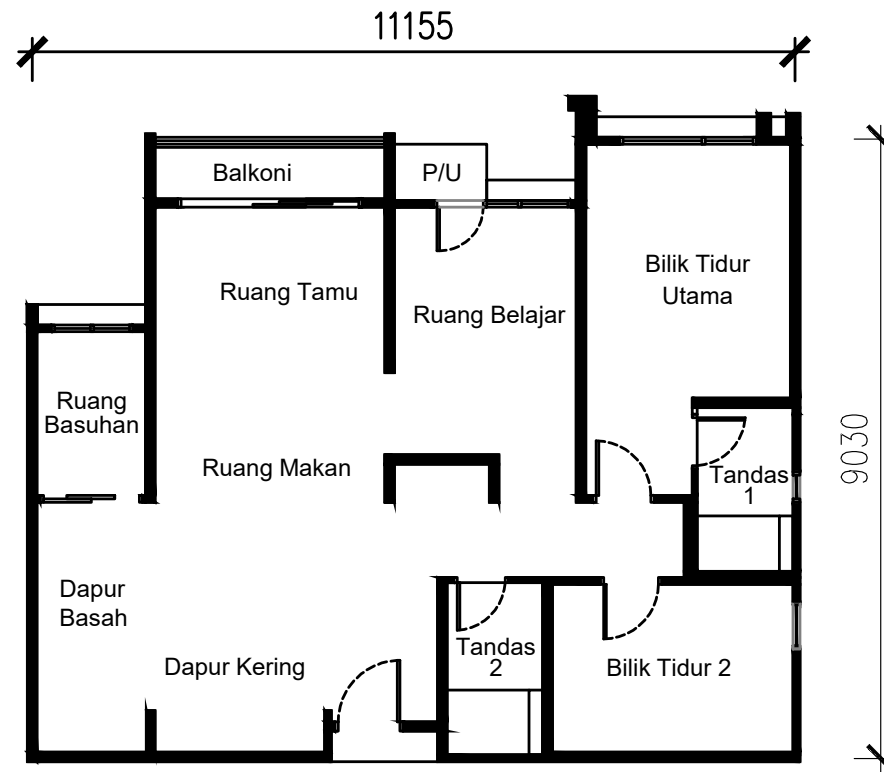
Pelan Lantai Jenis B1a - 94 meter persegi (74 unit)

RESIDENSI SENA – PELAN LANTAI



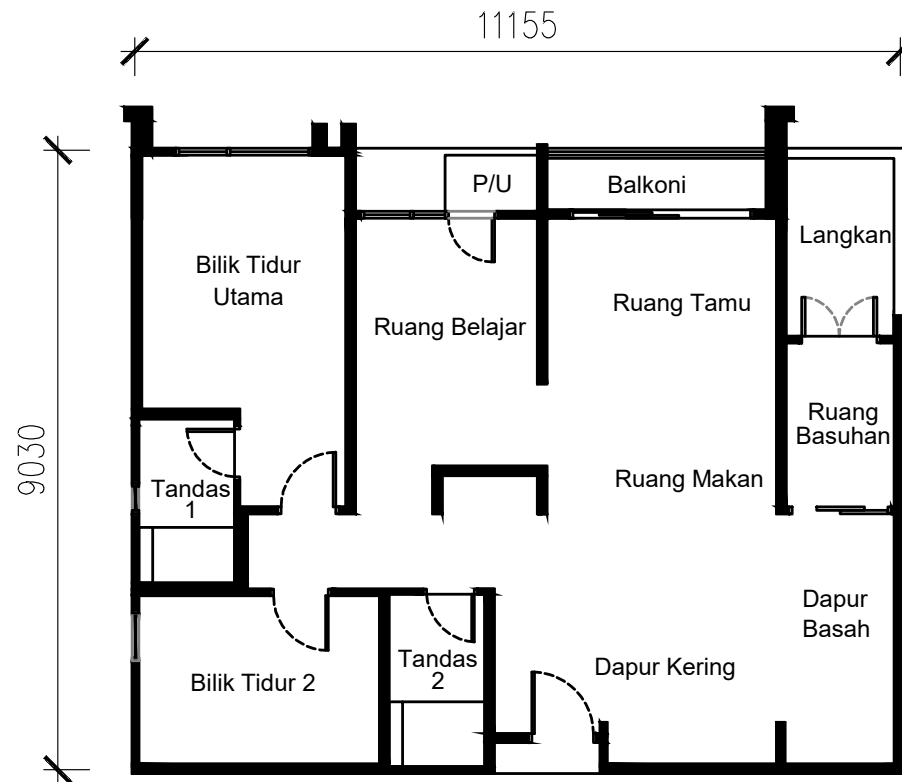
Pelan Lantai Jenis B2 - 94 meter persegi (25 unit)

RESIDENSI SENA – PELAN LANTAI



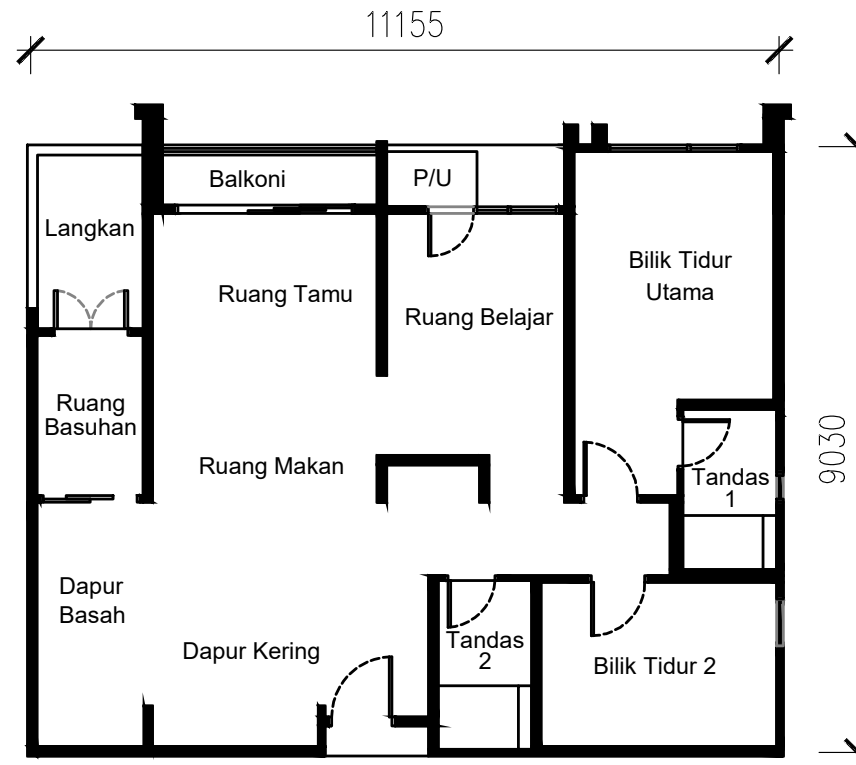
Pelan Lantai Jenis B2a - 94 meter persegi (26 unit)

RESIDENSI SENA – PELAN LANTAI



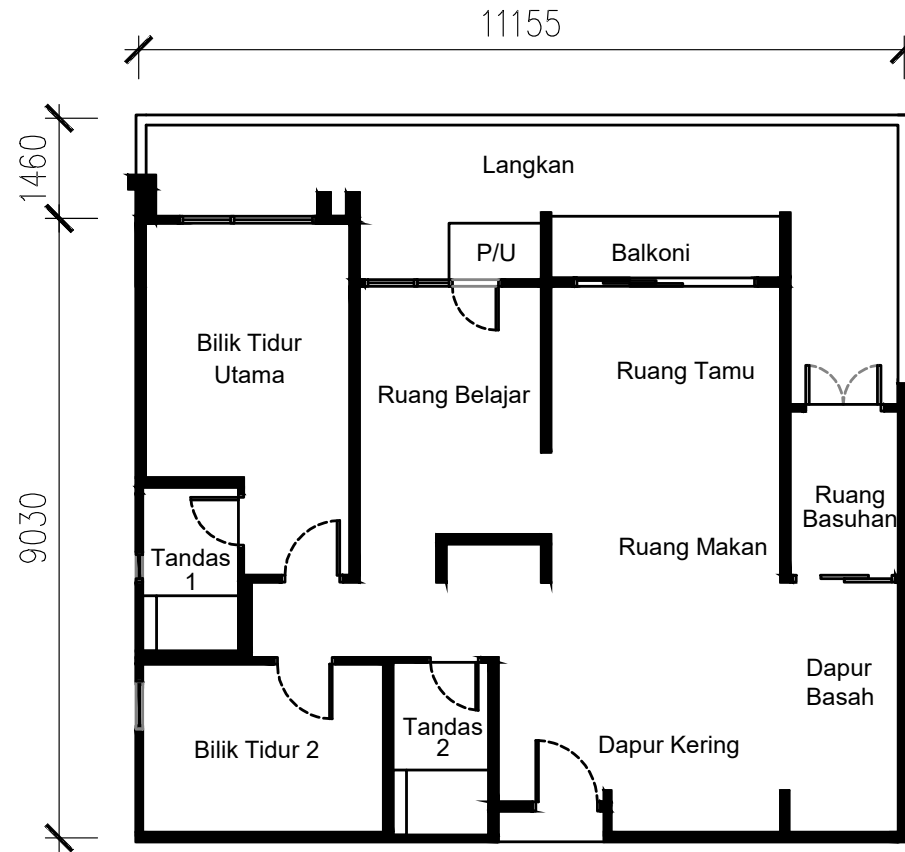
Pelan Lantai Jenis B-1 - 94 meter persegi (1 unit)

RESIDENSI SENA – PELAN LANTAI



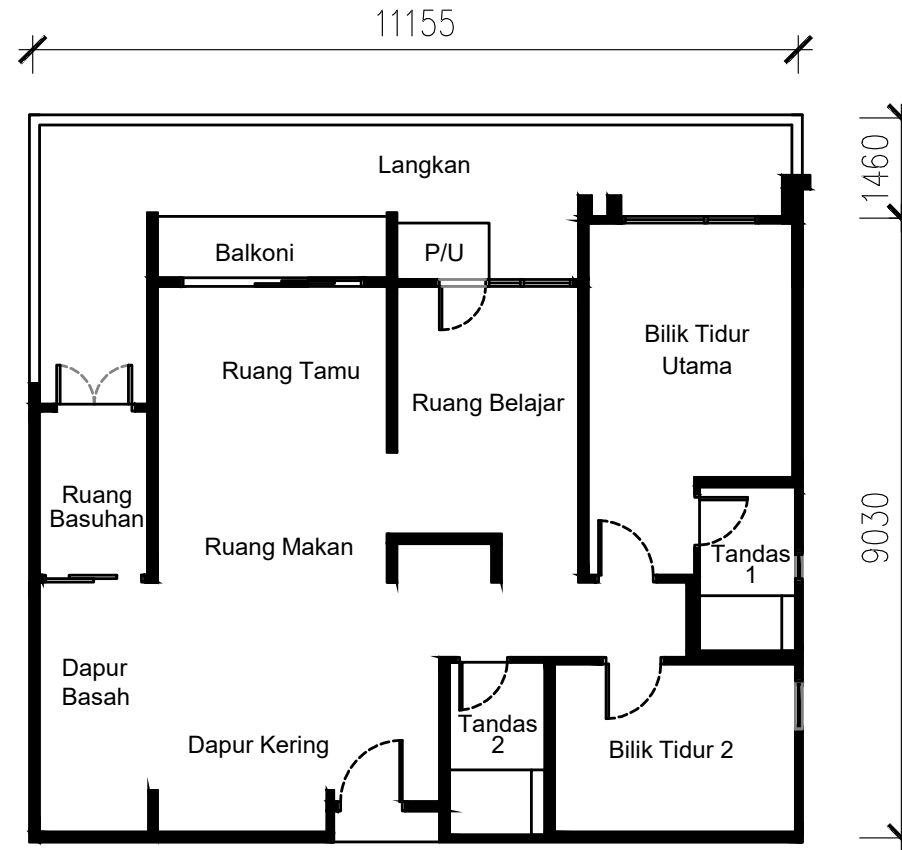
Pelan Lantai Jenis Ba-1 - 94 meter persegi (1 unit)

RESIDENSI SENA – PELAN LANTAI



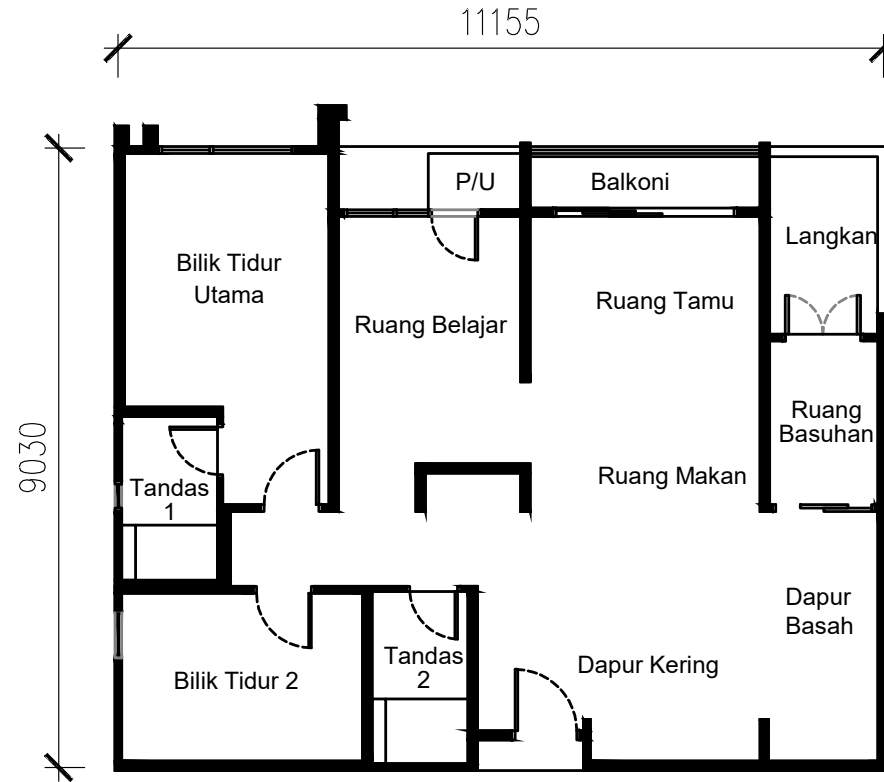
Pelan Lantai Jenis B1-1 - 94 meter persegi (2 unit)

RESIDENSI SENA – PELAN LANTAI



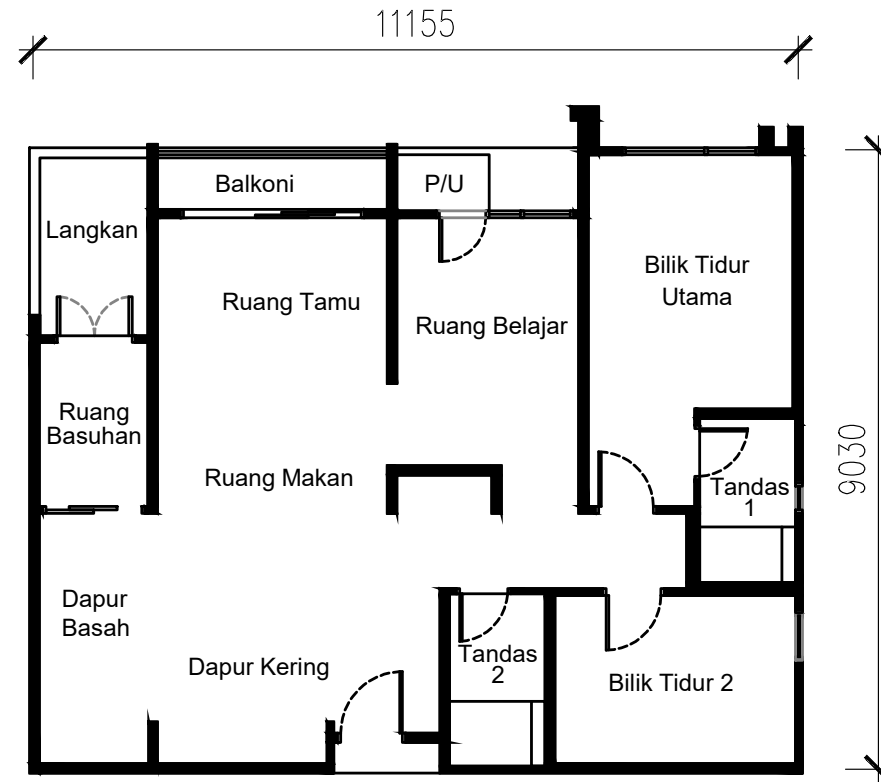
Pelan Lantai Jenis B1a-1 - 94 meter persegi (2 unit)

RESIDENSI SENA – PELAN LANTAI



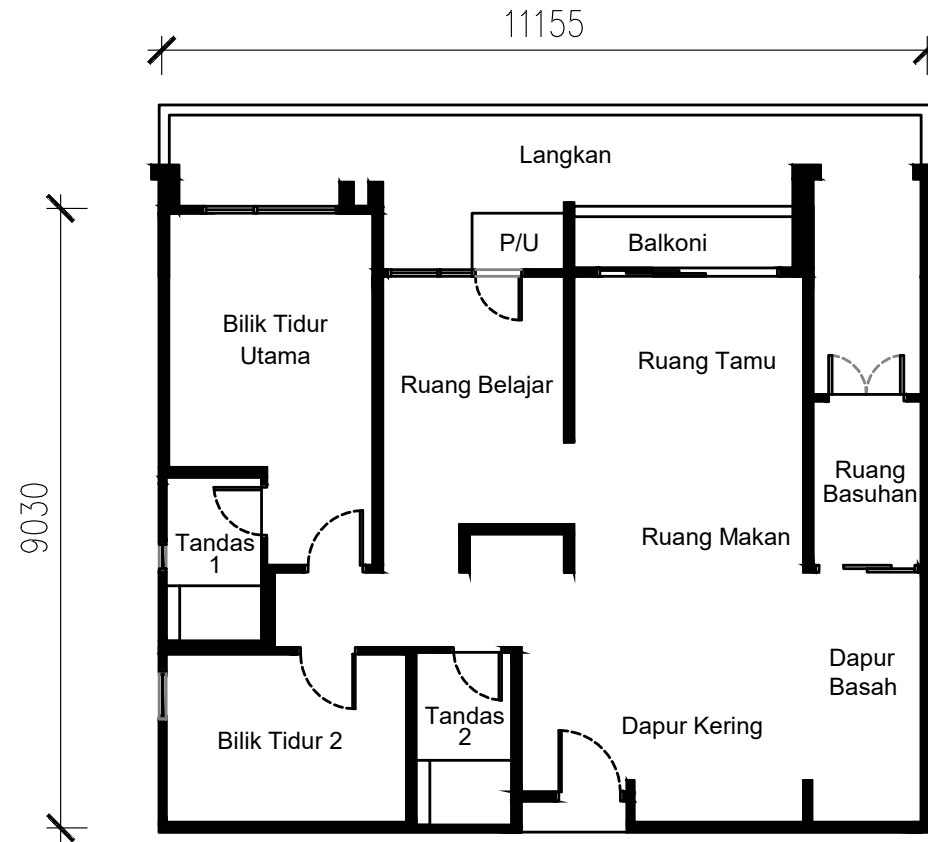
Pelan Lantai Jenis B2-1 - 94 meter persegi (1 unit)

RESIDENSI SENA – PELAN LANTAI



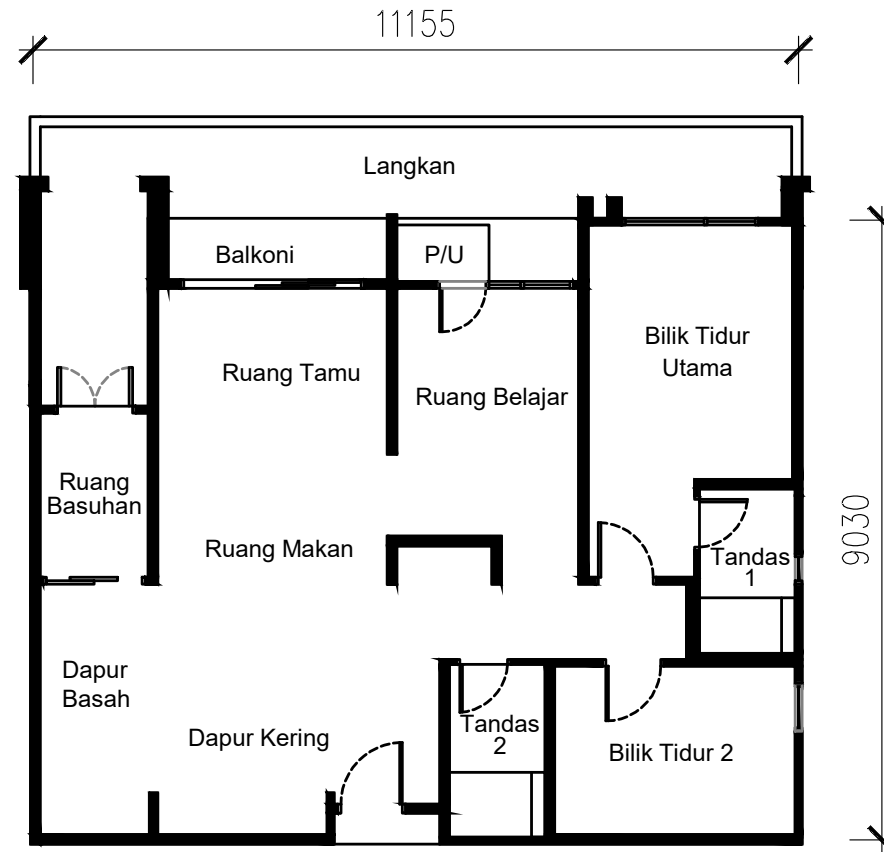
Pelan Lantai Jenis B2a-1 - 94 meter persegi (1 unit)

RESIDENSI SENA – PELAN LANTAI



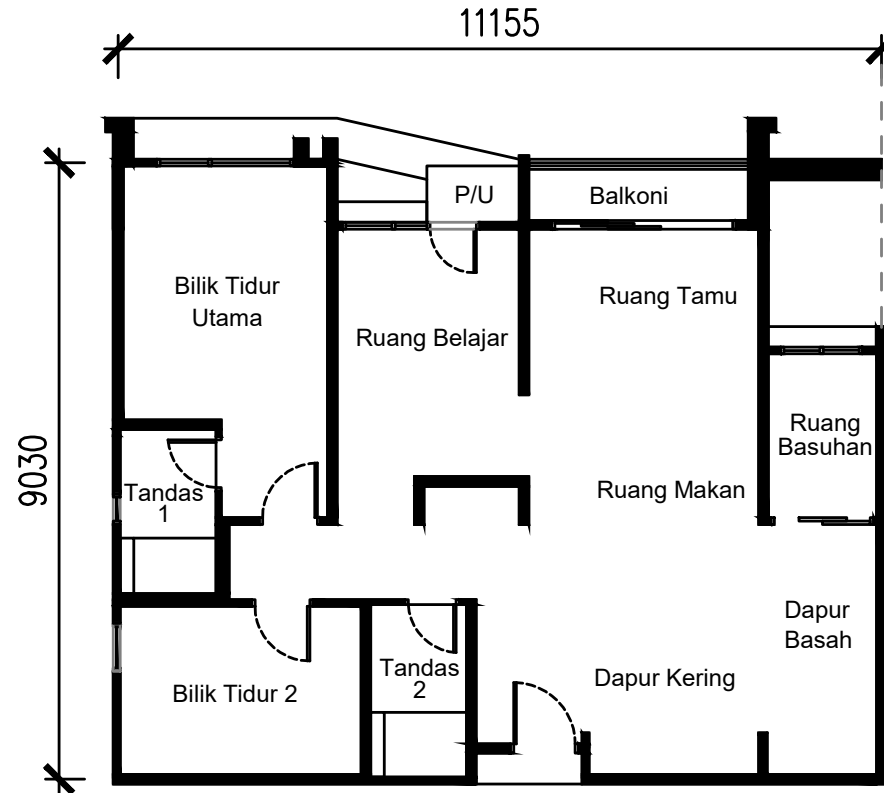
Pelan Lantai Jenis B-2 - 94 meter persegi (1 unit)

RESIDENSI SENA – PELAN LANTAI



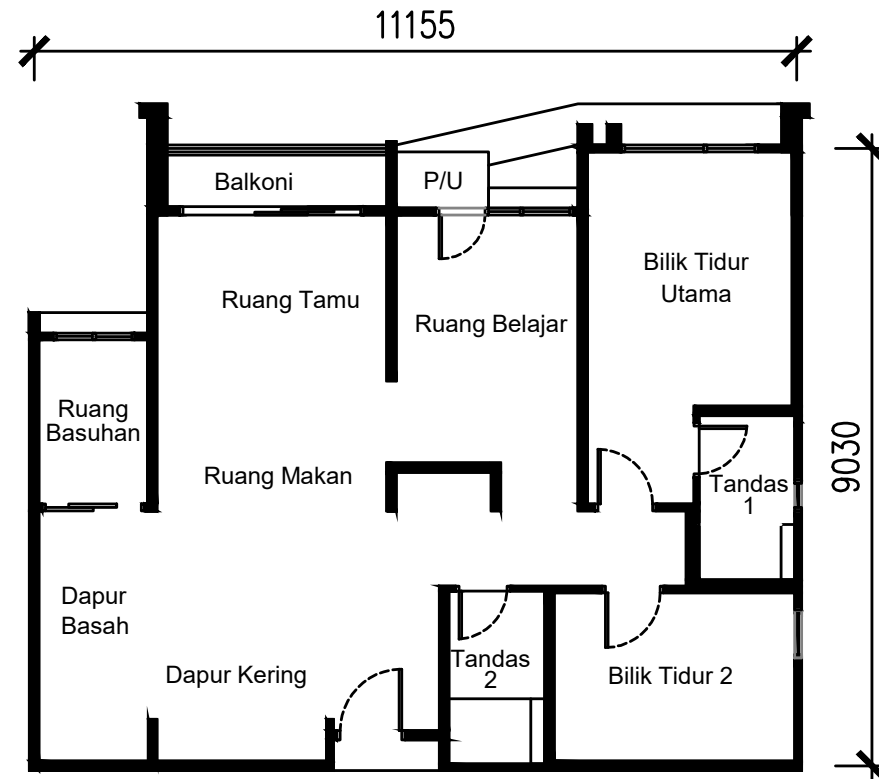
Pelan Lantai Jenis Ba-2 - 94 meter persegi (1 unit)

RESIDENSI SENA – PELAN LANTAI



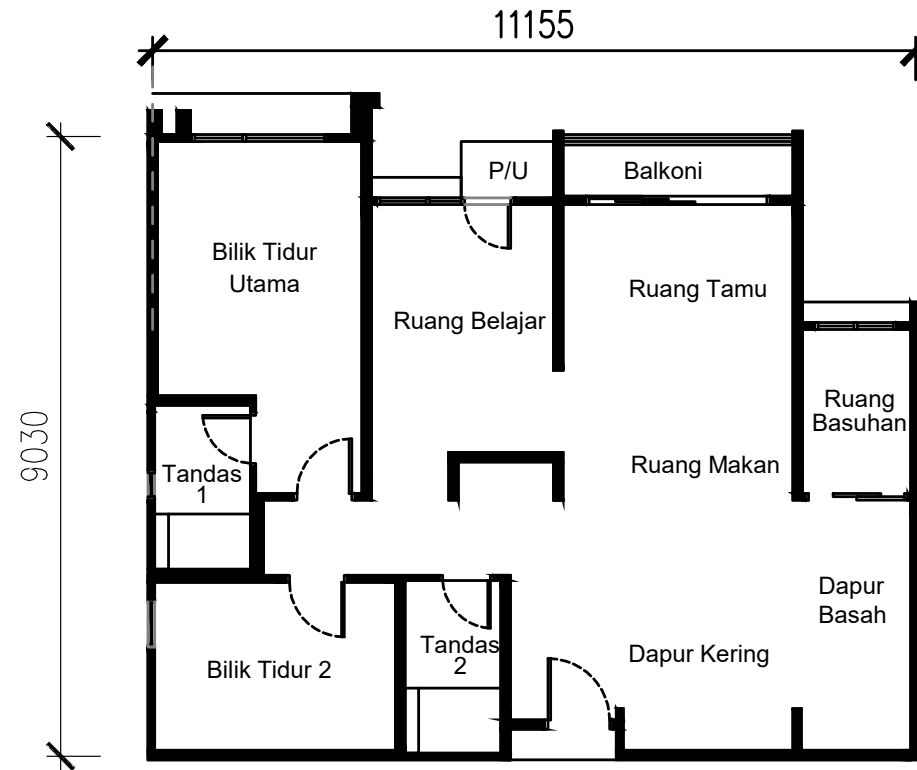
Pelan Lantai Jenis B-3 - 94 meter persegi (12 unit)

RESIDENSI SENA – PELAN LANTAI



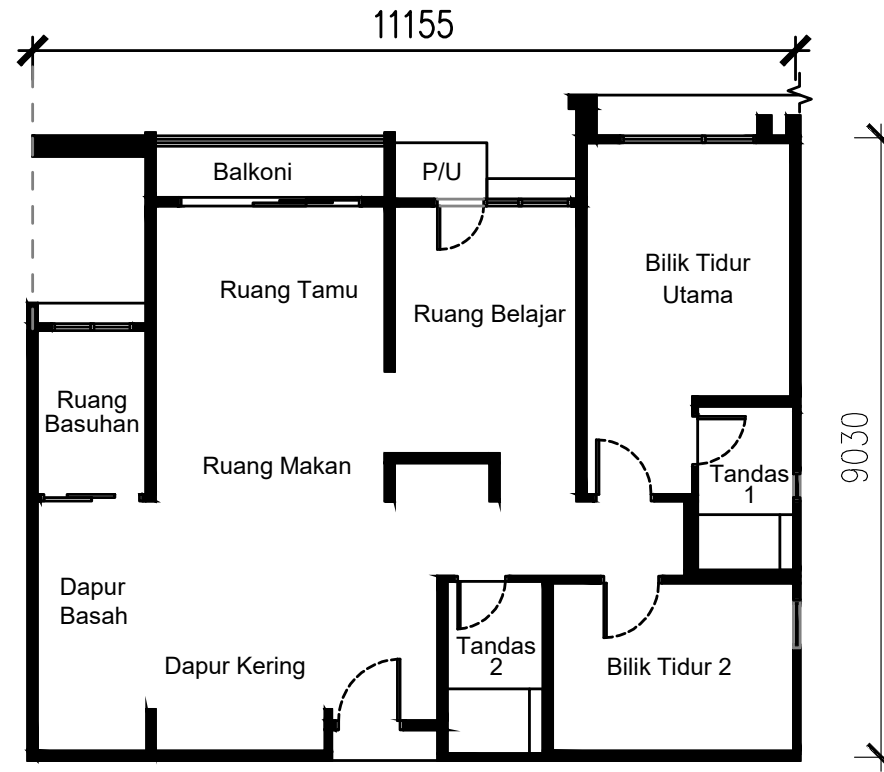
Pelan Lantai Jenis Ba-3 - 94 meter persegi (12 unit)

RESIDENSI SENA – PELAN LANTAI



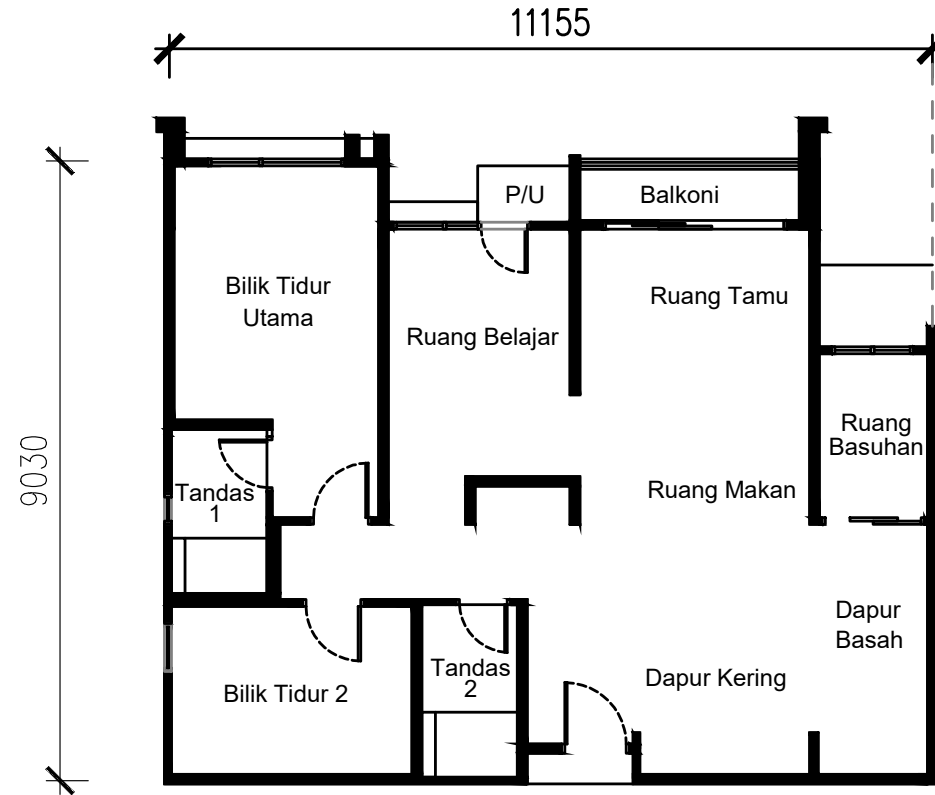
Pelan Lantai Jenis B2-3 - 94 meter persegi (12 unit)

RESIDENSI SENA – PELAN LANTAI



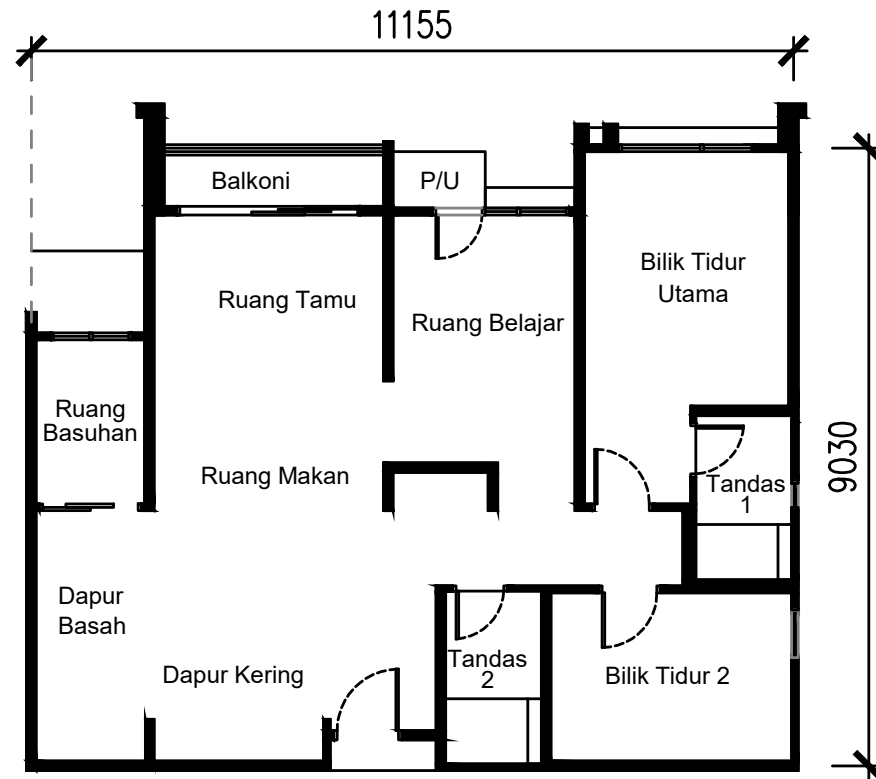
Pelan Lantai Jenis B2a-3 - 94 meter persegi (12 unit)

RESIDENSI SENA – PELAN LANTAI



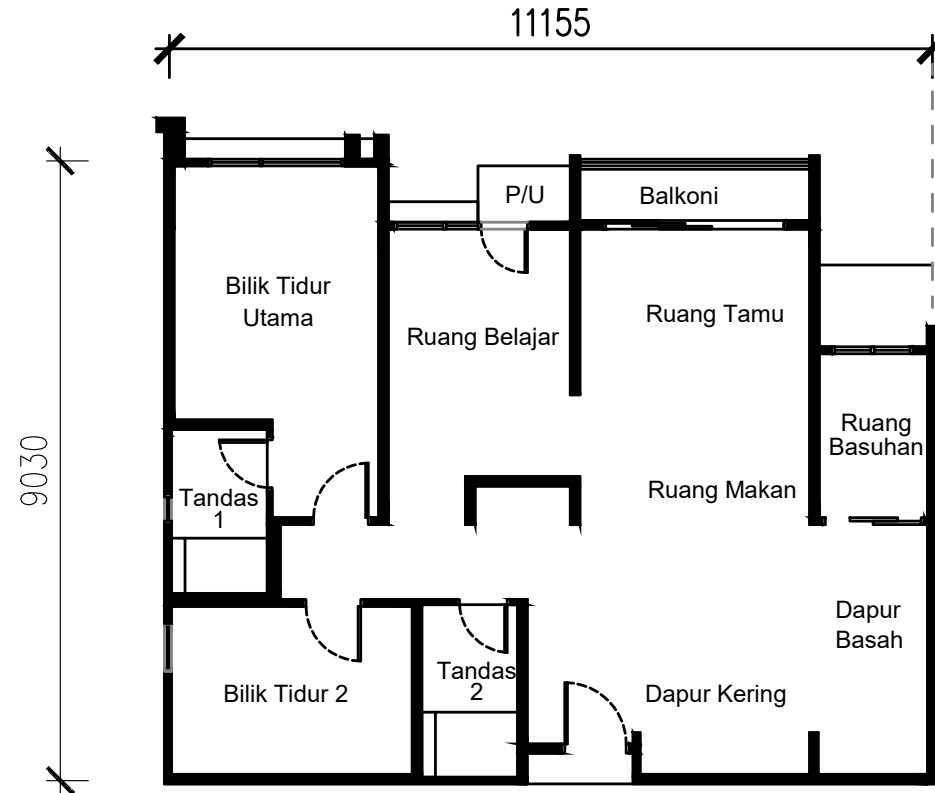
Pelan Lantai Jenis B-4 - 94 meter persegi (2 unit)

RESIDENSI SENA – PELAN LANTAI



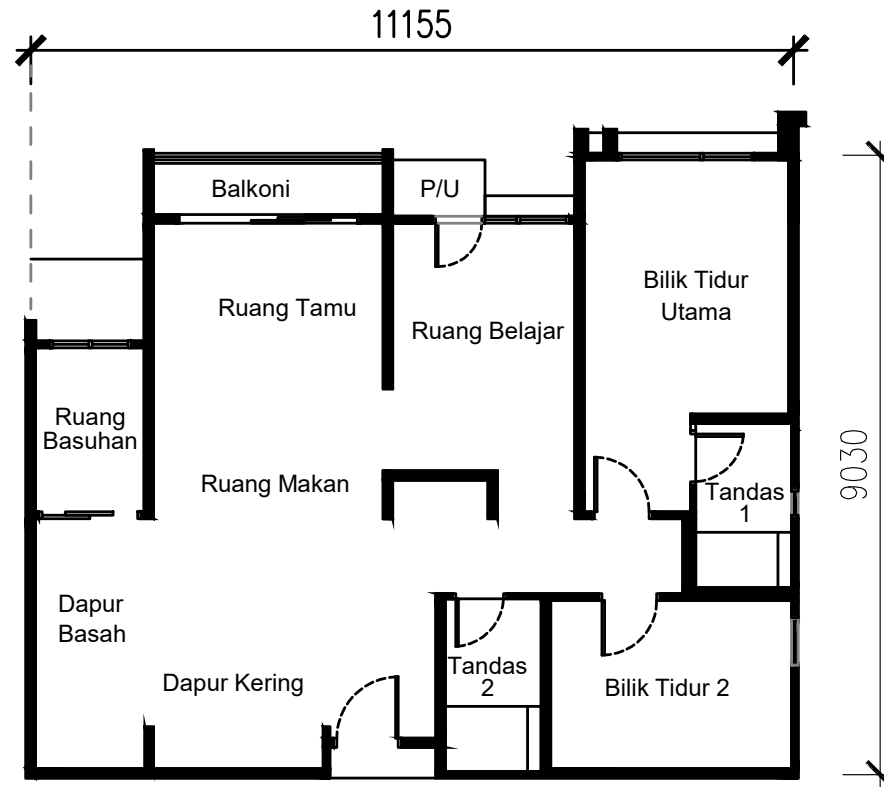
Pelan Lantai Jenis Ba-4 - 94 meter persegi (2 unit)

RESIDENSI SENA – PELAN LANTAI



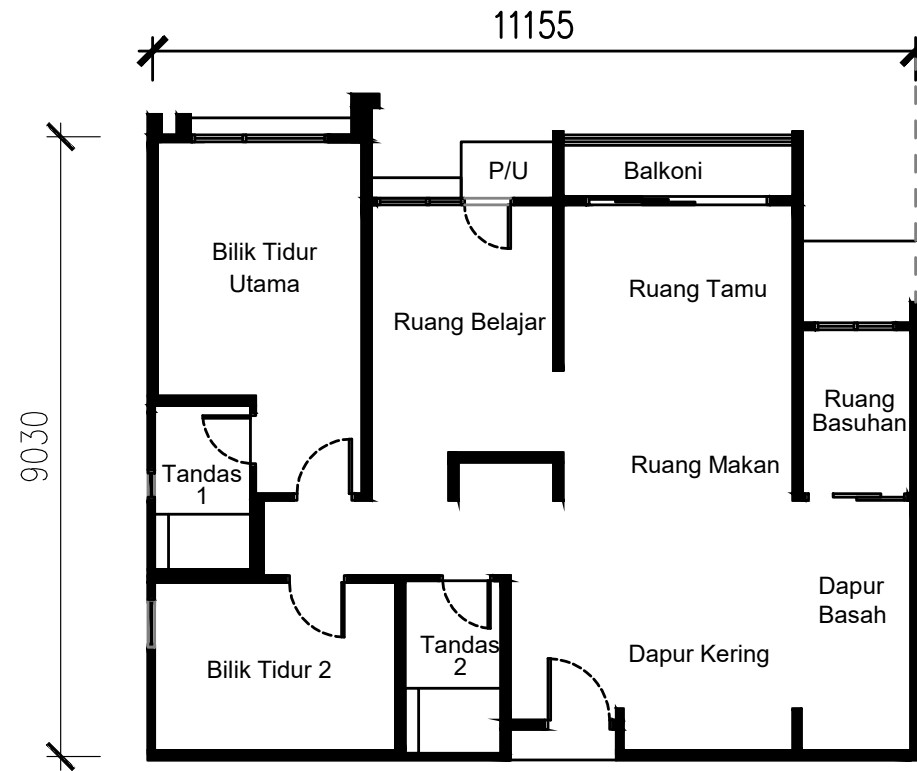
Pelan Lantai Jenis B1-4 - 94 meter persegi (2 unit)

RESIDENSI SENA – PELAN LANTAI



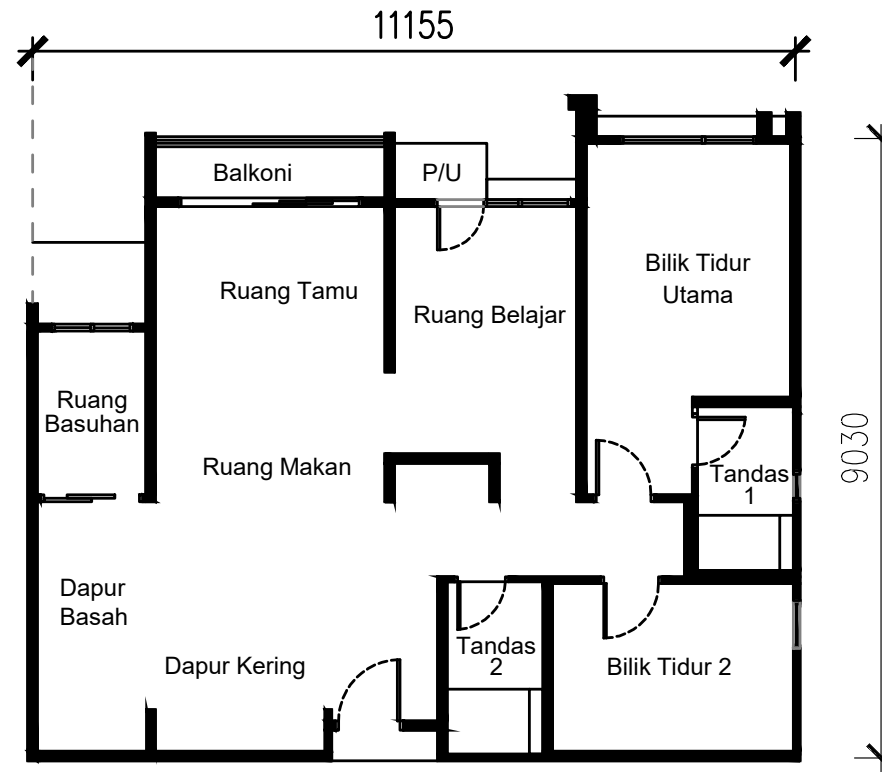
Pelan Lantai Jenis B1a-4 - 94 meter persegi (2 unit)

RESIDENSI SENA – PELAN LANTAI



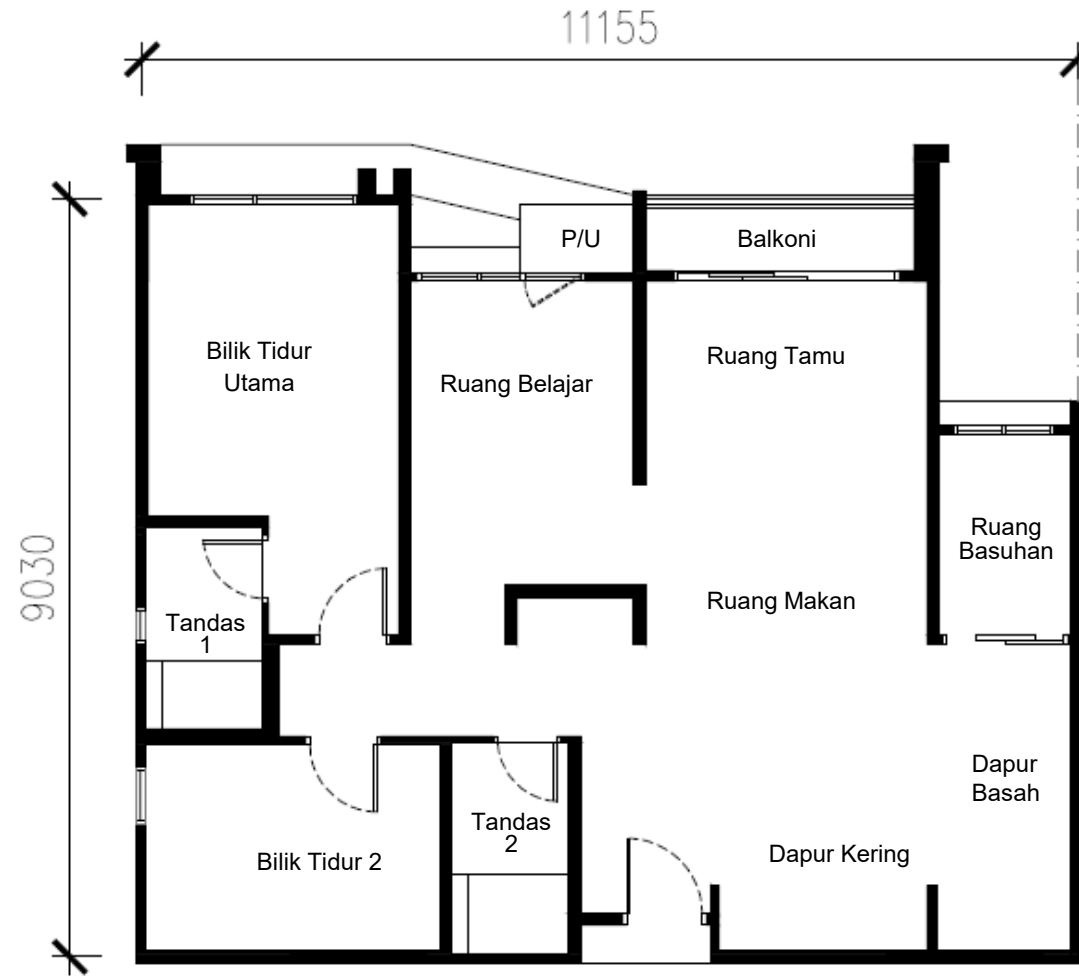
Pelan Lantai Jenis B2-4 - 94 meter persegi (1 unit)

RESIDENSI SENA – PELAN LANTAI



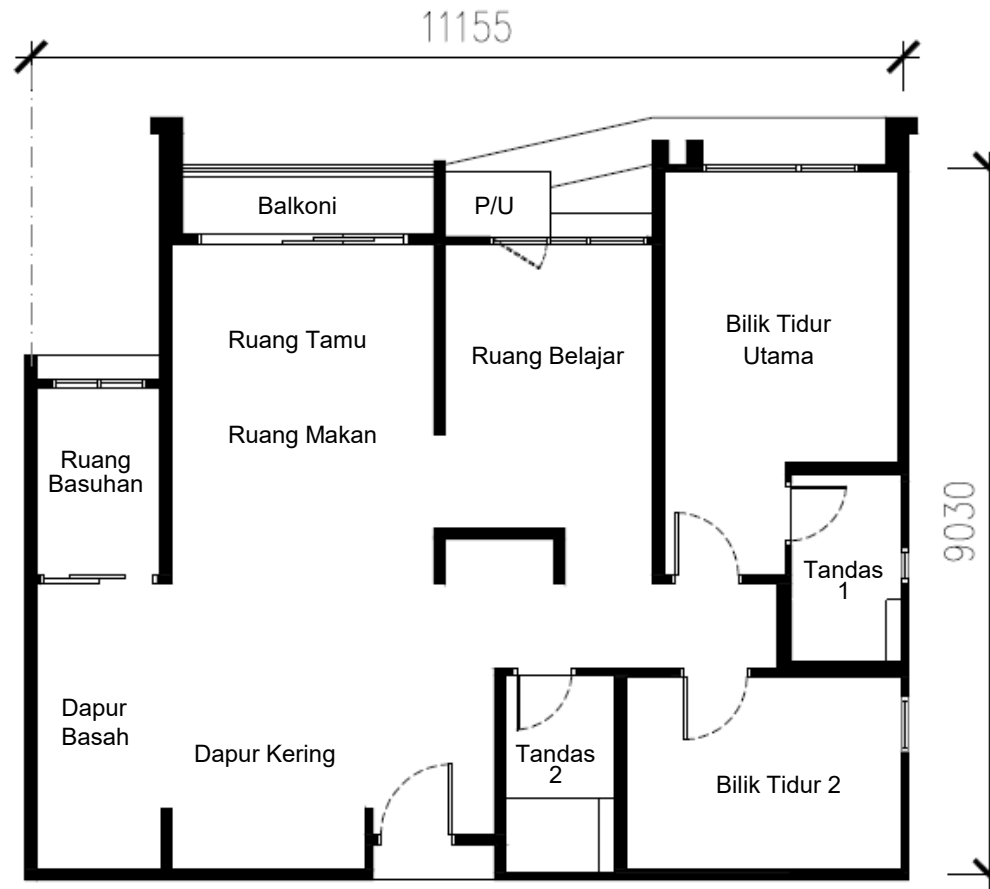
Pelan Lantai Jenis B2a-4 - 94 meter persegi (1 unit)

RESIDENSI SENA – PELAN LANTAI



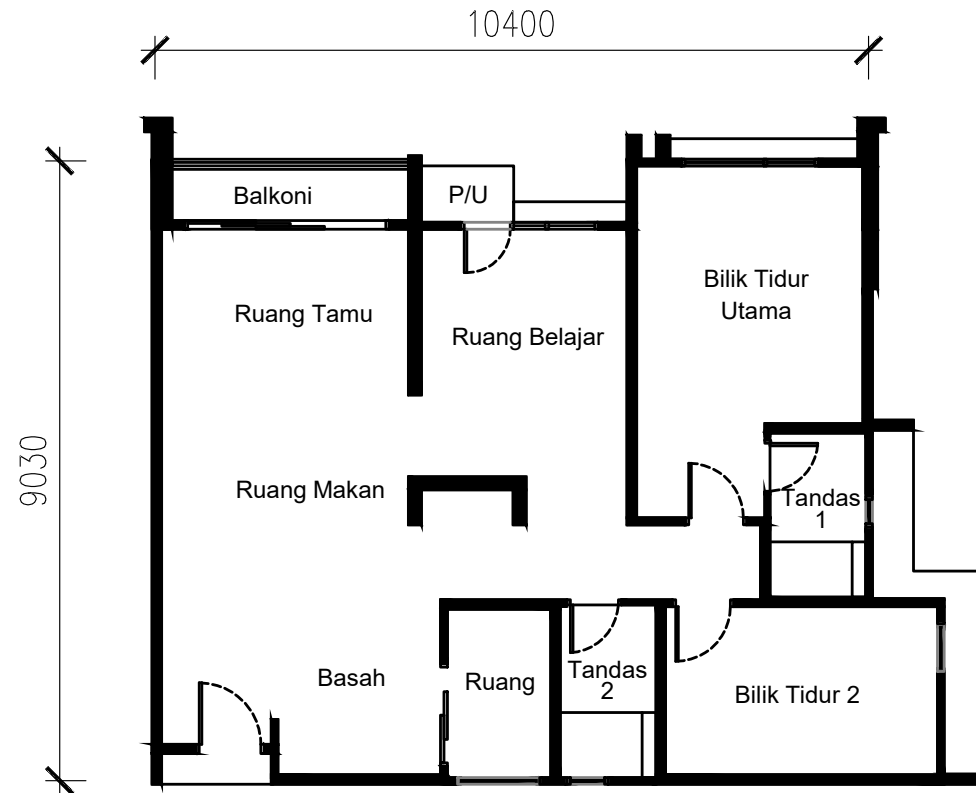
Pelan Lantai Jenis B-5 - 94 meter persegi (12 unit)

RESIDENSI SENA – PELAN LANTAI



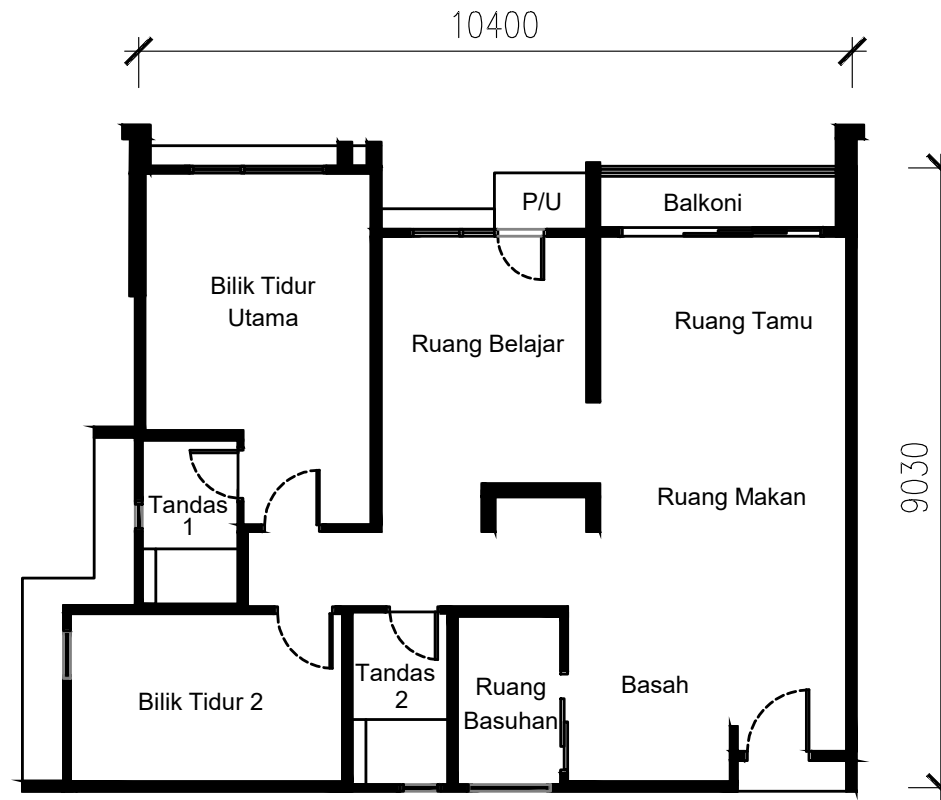
Pelan Lantai Jenis Ba-5 - 94 meter persegi (12 unit)

RESIDENSI SENA – PELAN LANTAI



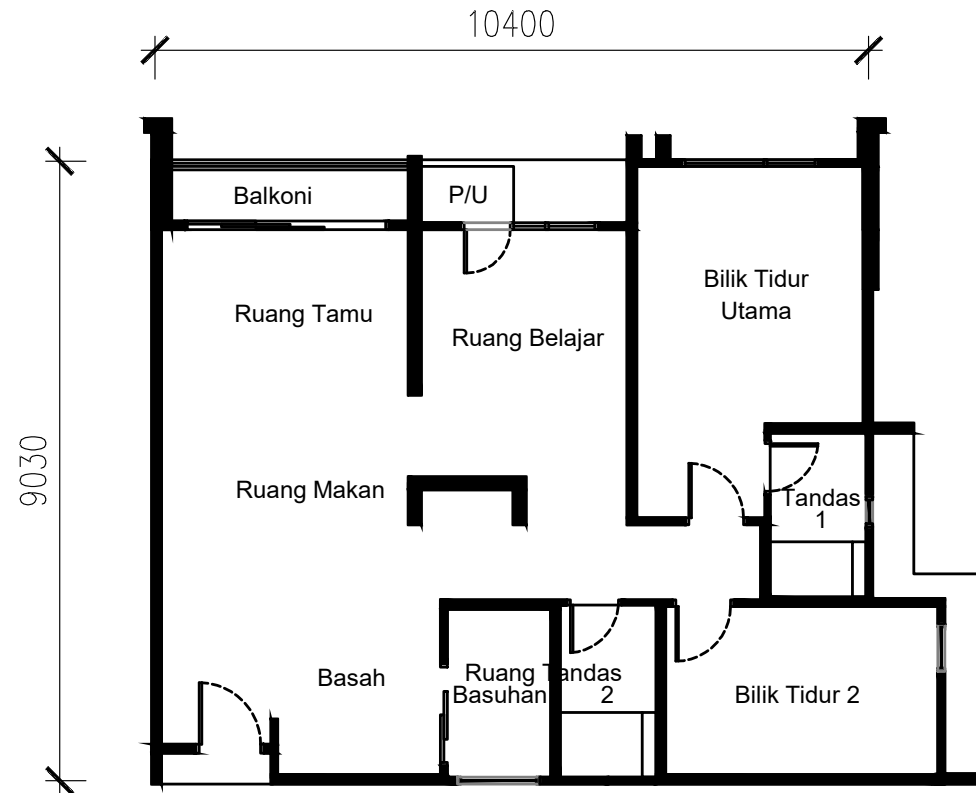
Pelan Lantai Jenis C - 94 meter persegi (76 unit)

RESIDENSI SENA – PELAN LANTAI



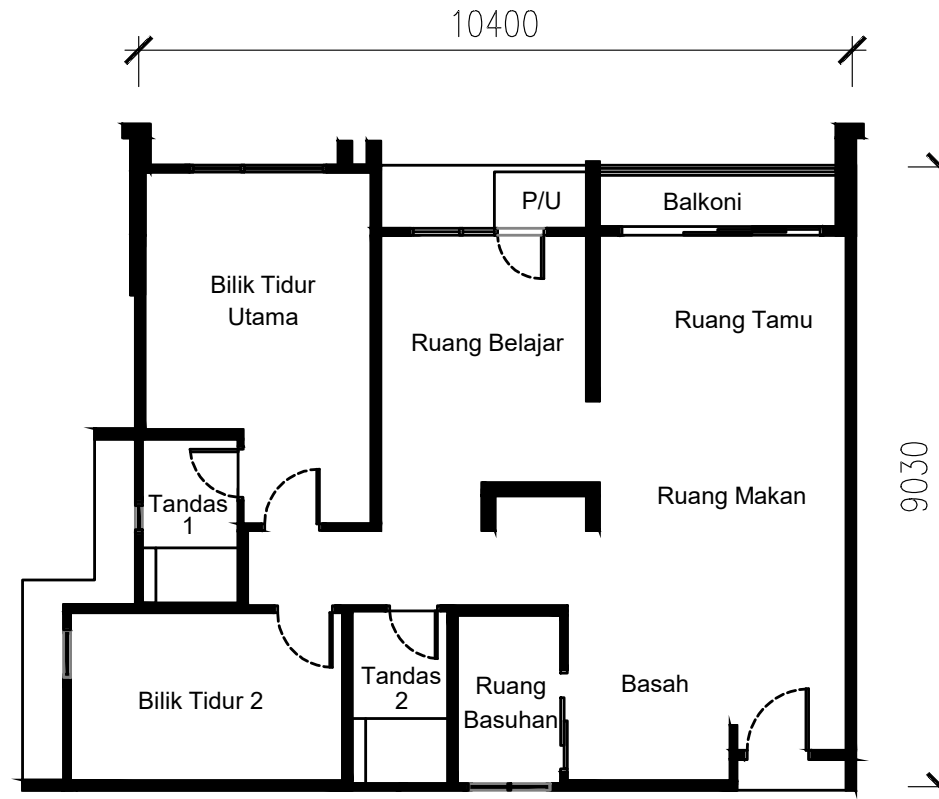
Pelan Lantai Jenis Ca - 94 meter persegi (76 unit)

RESIDENSI SENA – PELAN LANTAI



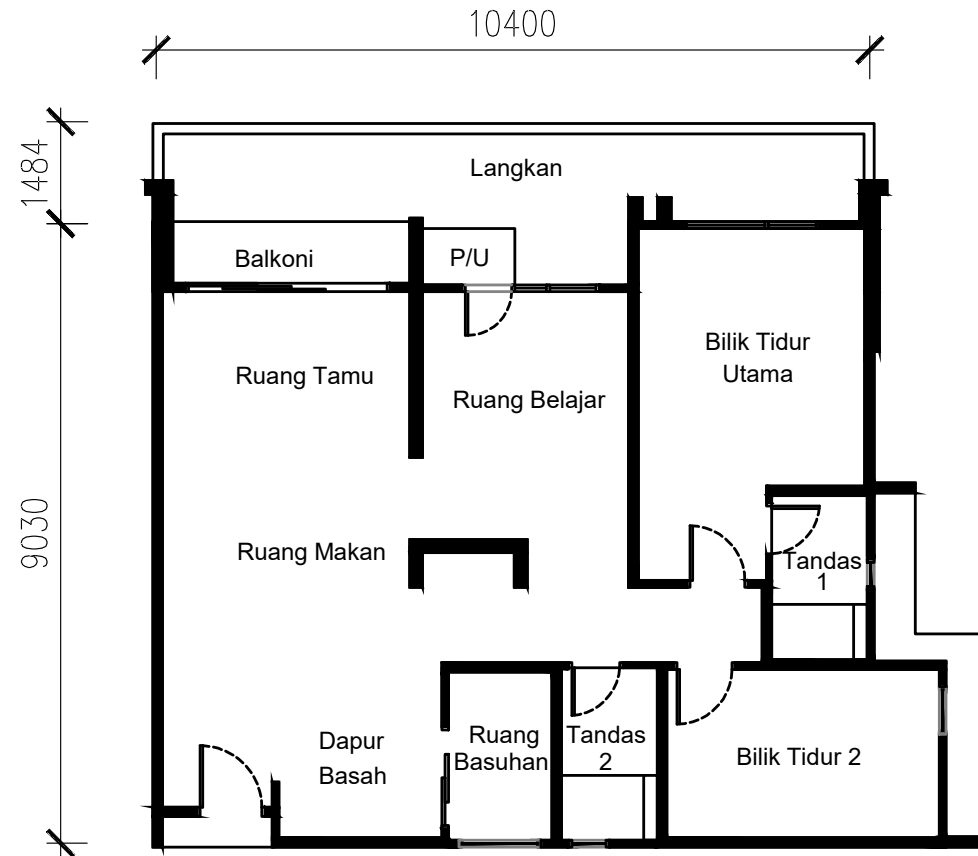
Pelan Lantai Jenis C1 - 94 meter persegi (1 unit)

RESIDENSI SENA – PELAN LANTAI



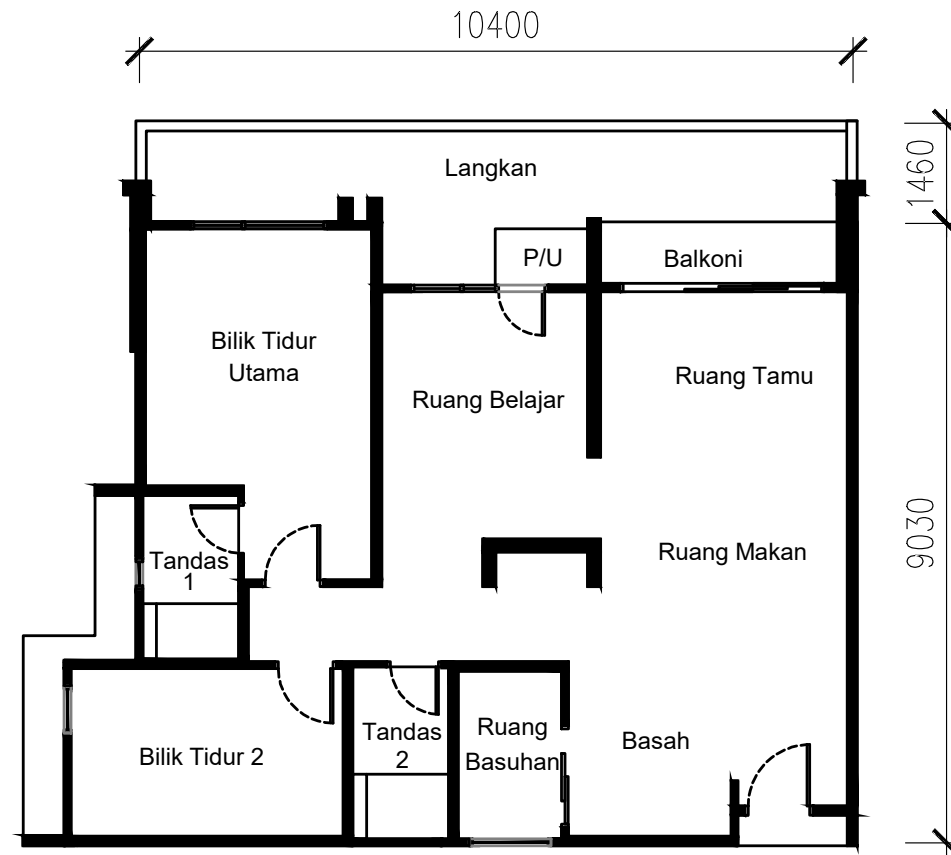
Pelan Lantai Jenis C1a - 94 meter persegi (1 unit)

RESIDENSI SENA – PELAN LANTAI



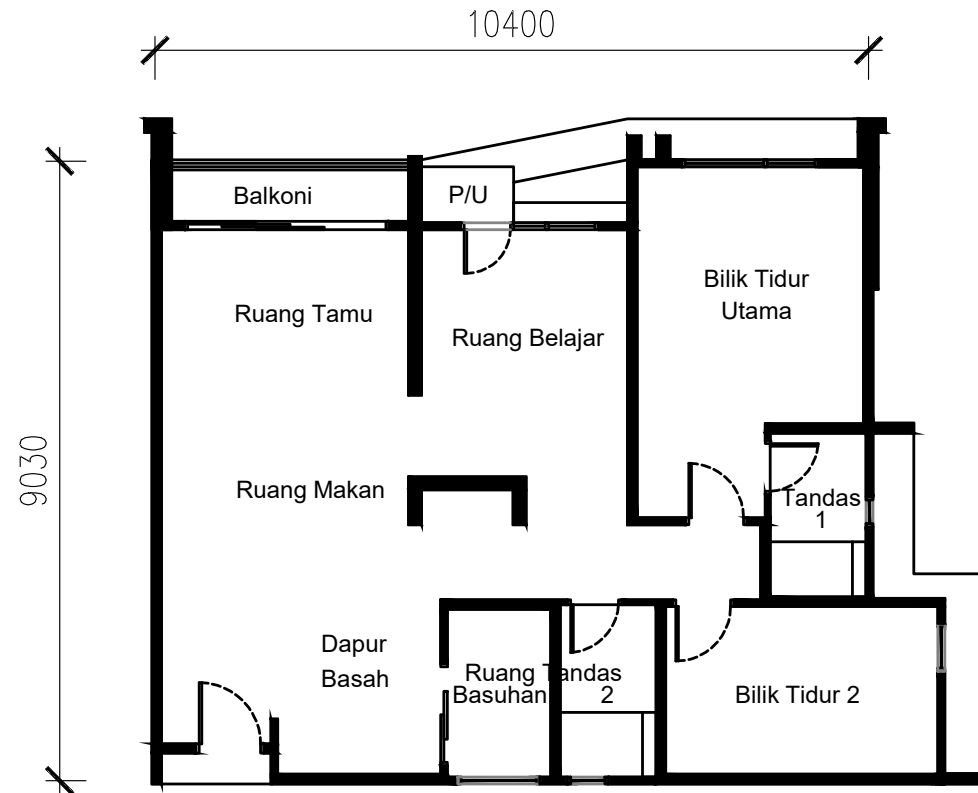
Pelan Lantai Jenis C-1 - 94 meter persegi (1 unit)

RESIDENSI SENA – PELAN LANTAI



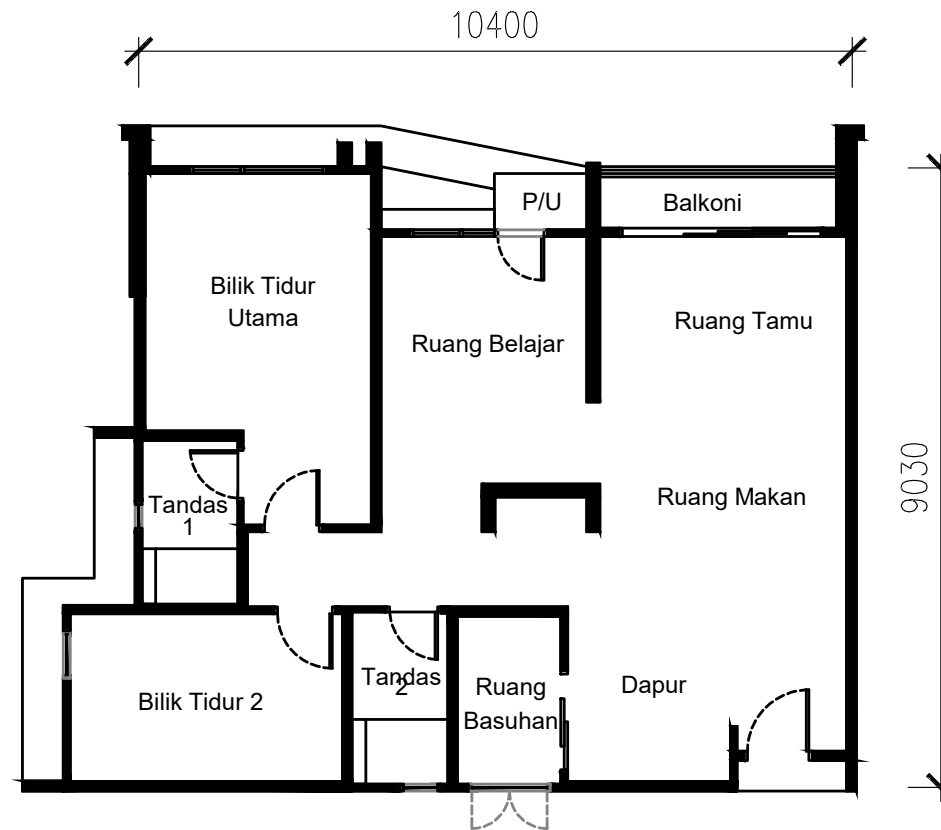
Pelan Lantai Jenis Ca-1 – 94 meter persegi (1 unit)

RESIDENSI SENA – PELAN LANTAI



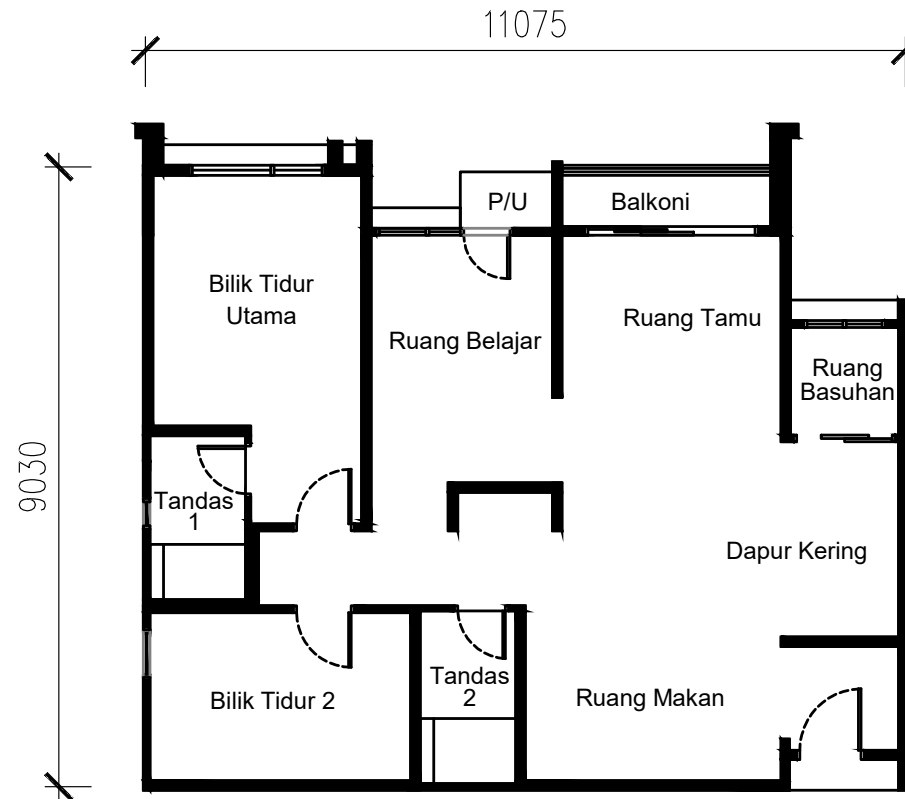
Pelan Lantai Jenis C-2 - 94 meter persegi (24 unit)

RESIDENSI SENA – PELAN LANTAI



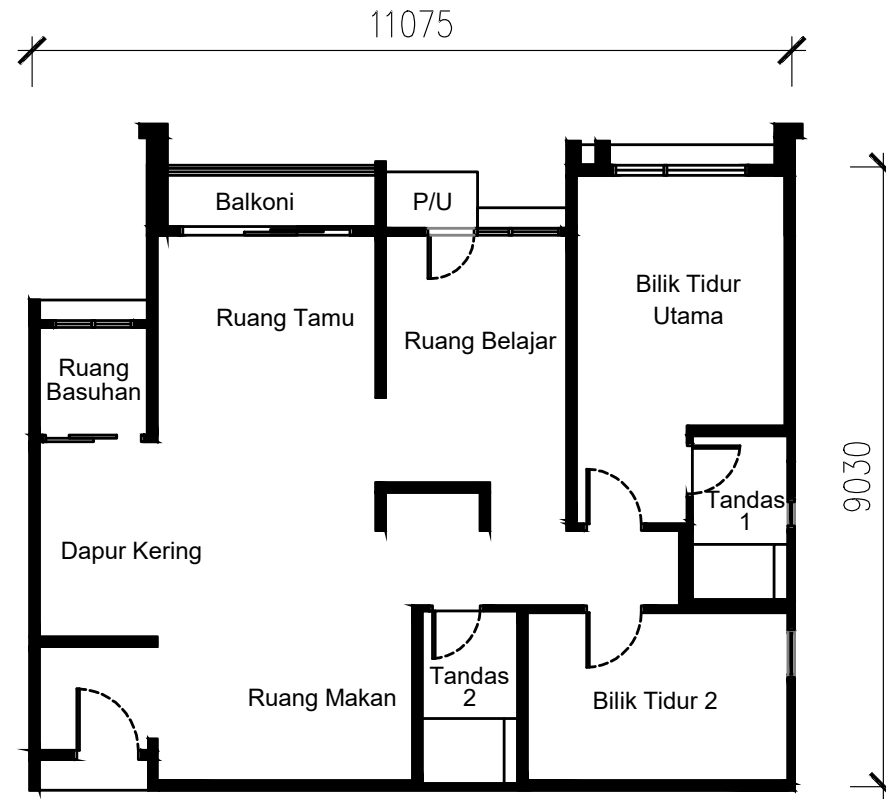
Pelan Lantai Jenis Ca-2 - 94 meter persegi (24 unit)

RESIDENSI SENA – PELAN LANTAI



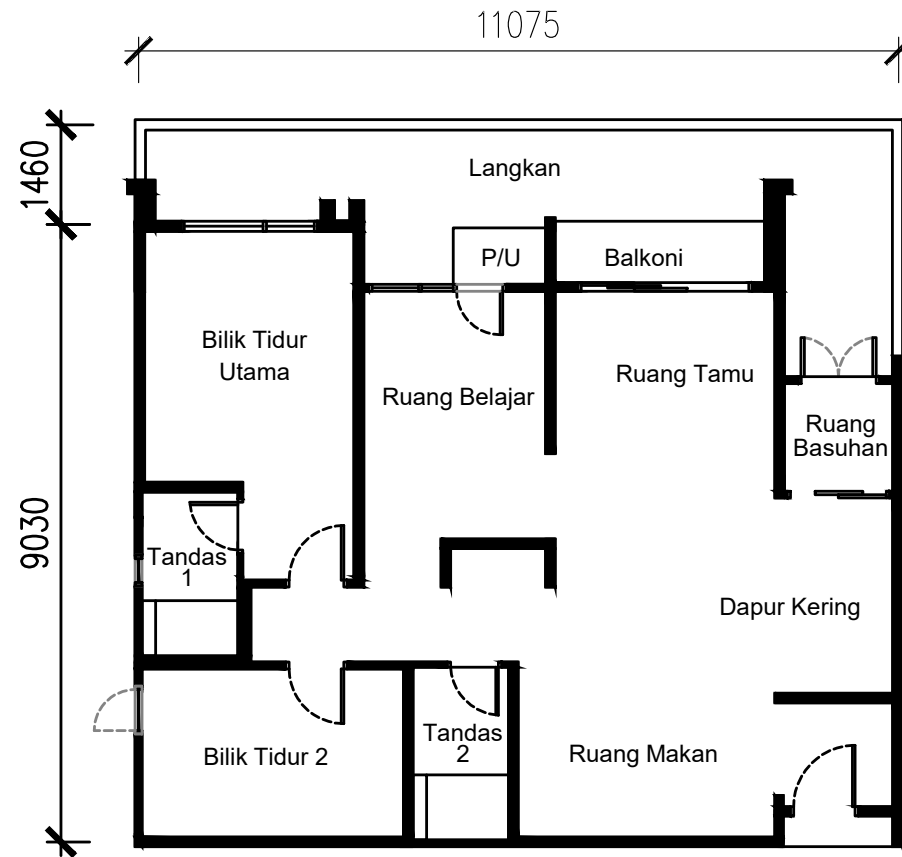
Pelan Lantai Jenis D1 - 94 meter persegi (25 unit)

RESIDENSI SENA – PELAN LANTAI



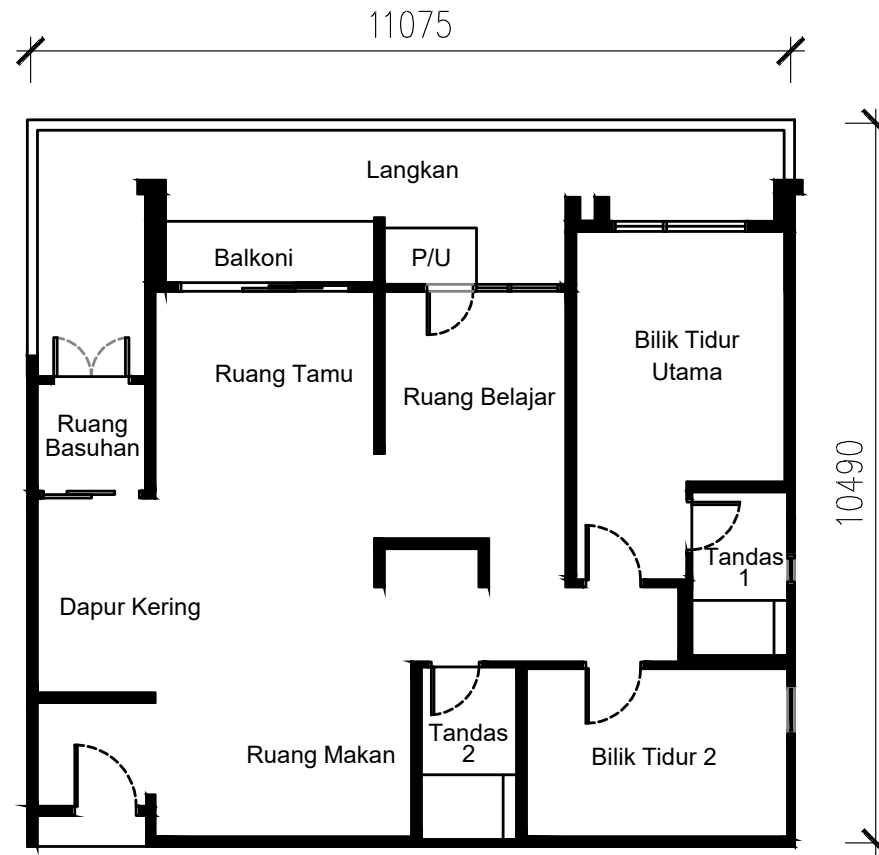
Pelan Lantai Jenis D1a - 94 meter persegi (25 unit)

RESIDENSI SENA – PELAN LANTAI



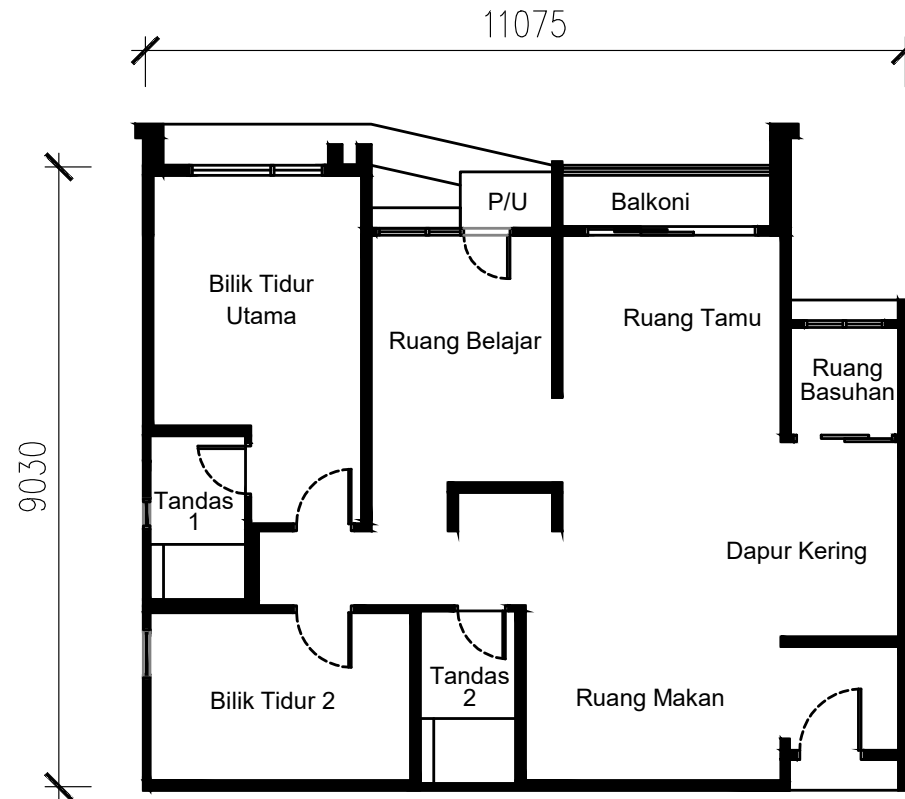
Pelan Lantai Jenis D1-1 - 94 meter persegi (1 unit)

RESIDENSI SENA – PELAN LANTAI



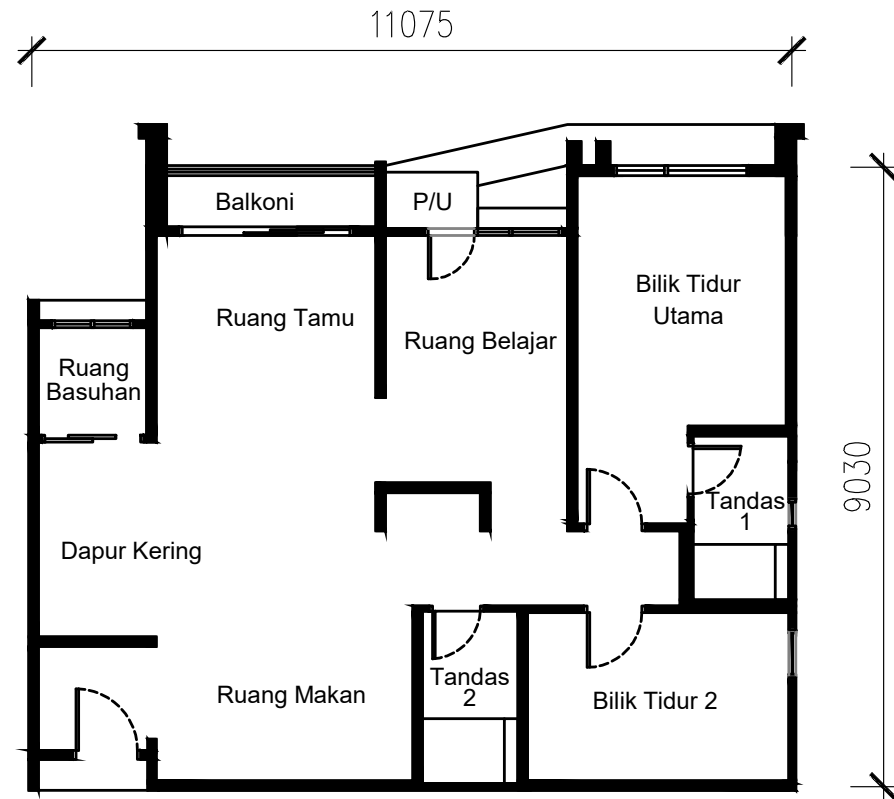
Pelan Lantai Jenis D1a-1 - 94 meter persegi (1 unit)

RESIDENSI SENA – PELAN LANTAI



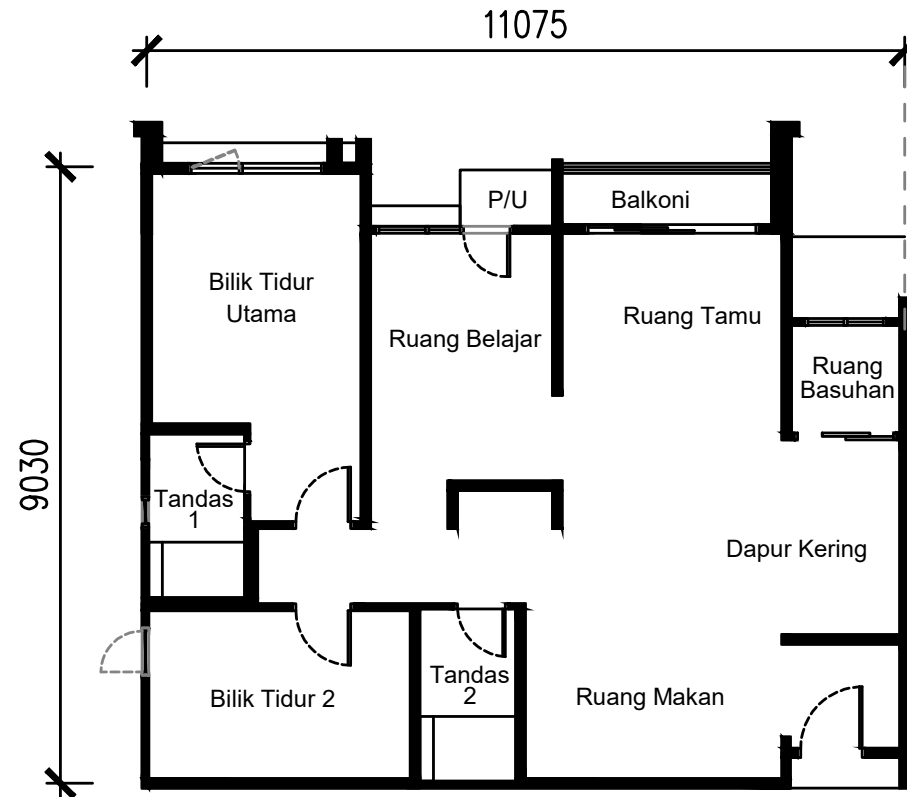
Pelan Lantai Jenis D1-2 - 94 meter persegi (12 unit)

RESIDENSI SENA – PELAN LANTAI



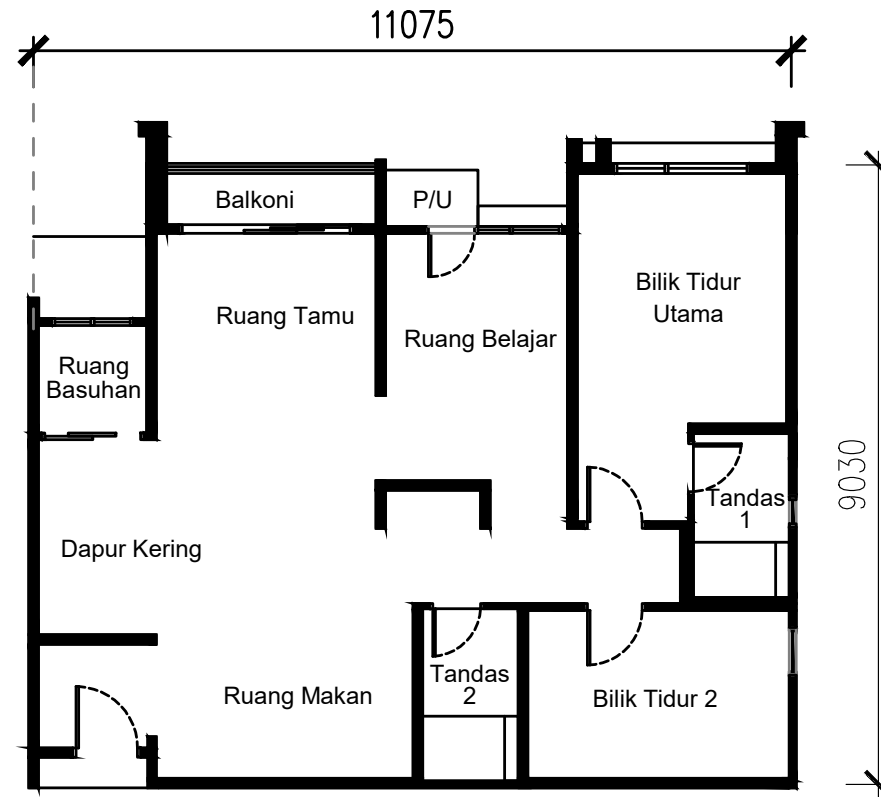
Pelan Lantai Jenis D1a-2 - 94 meter persegi (12 unit)

RESIDENSI SENA – PELAN LANTAI



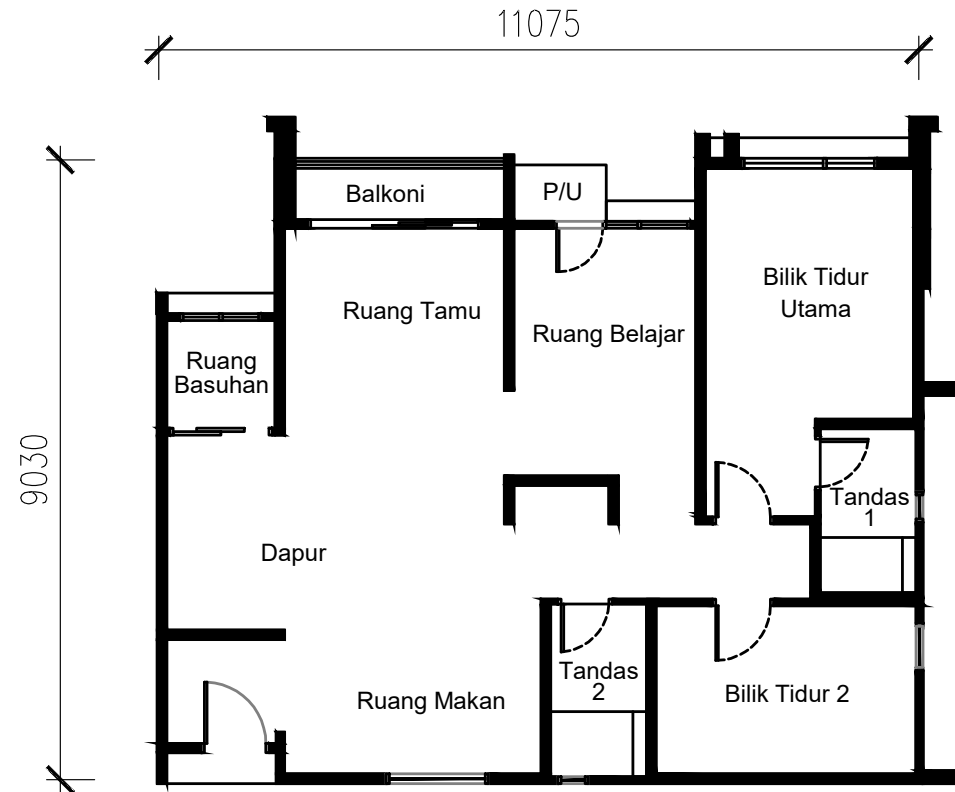
Pelan Lantai Jenis D1-3 - 94 meter persegi (1 unit)

RESIDENSI SENA – PELAN LANTAI



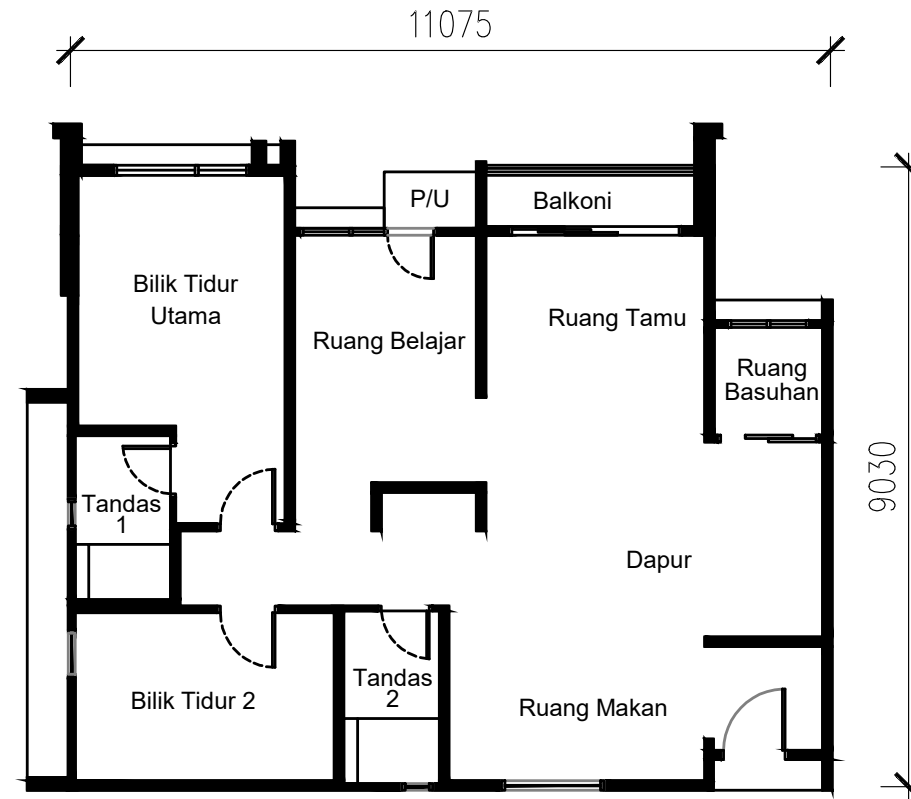
Pelan Lantai Jenis D1a-3 - 94 meter persegi (1 unit)

RESIDENSI SENA – PELAN LANTAI



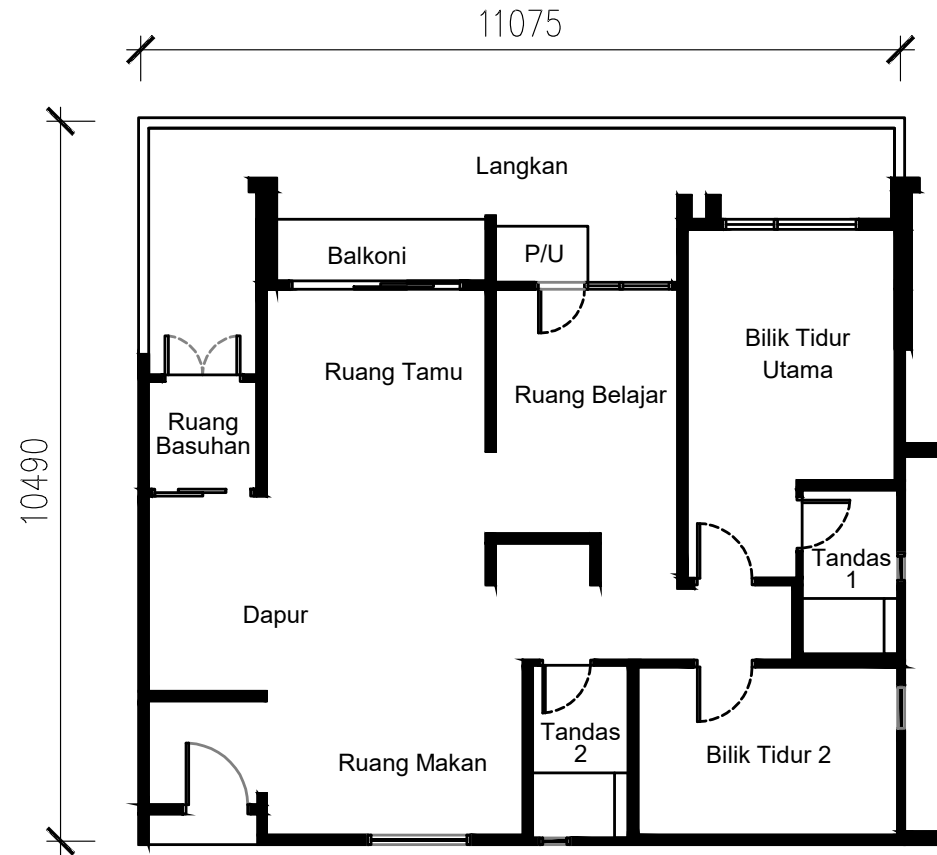
Pelan Lantai Jenis D2 - 94 meter persegi (25 unit)

RESIDENSI SENA – PELAN LANTAI



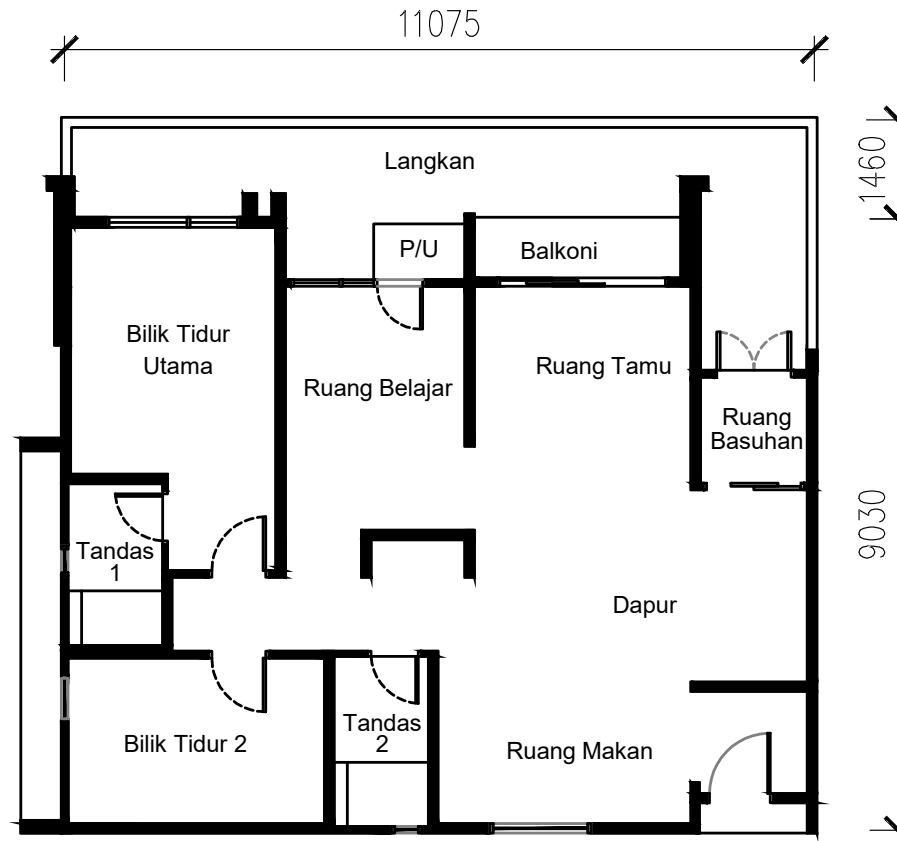
Pelan Lantai Jenis D2a - 94 meter persegi (37 unit)

RESIDENSI SENA – PELAN LANTAI



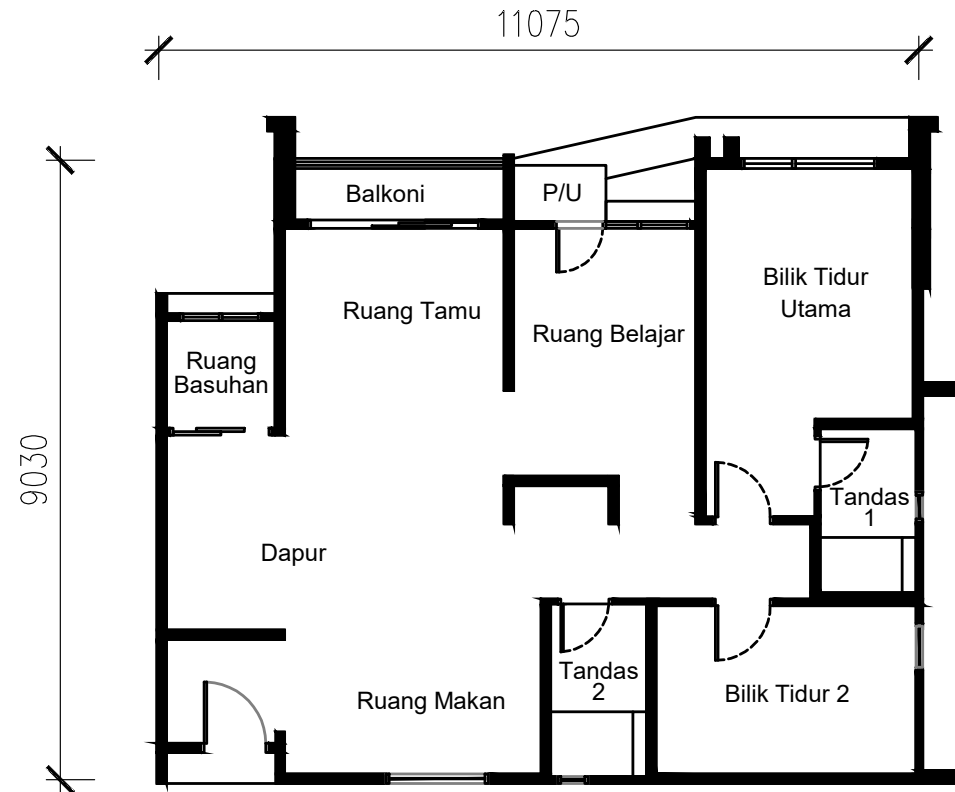
Pelan Lantai Jenis D2-1 - 94 meter persegi (1 unit)

RESIDENSI SENA – PELAN LANTAI



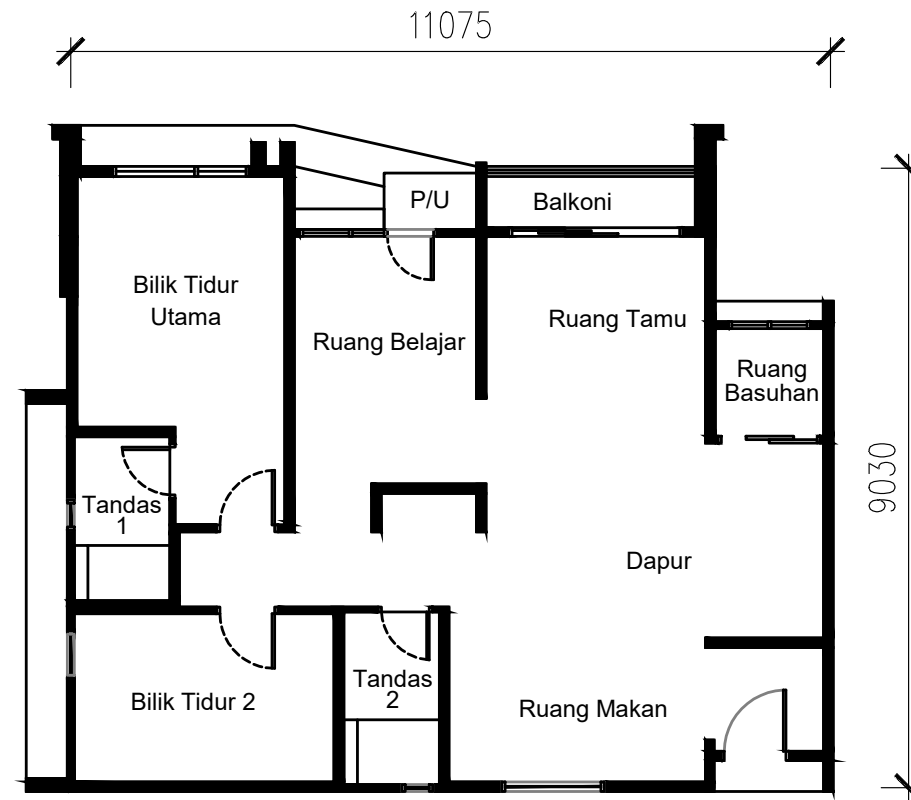
Pelan Lantai Jenis D2a-1 - 94 meter persegi (1 unit)

RESIDENSI SENA – PELAN LANTAI



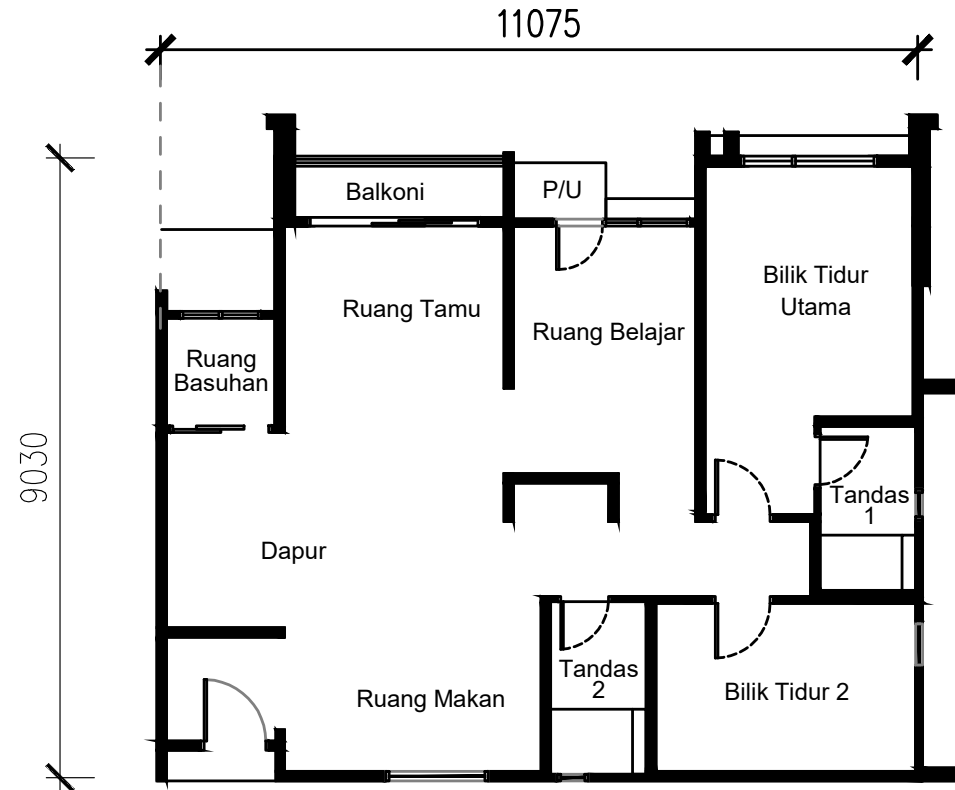
Pelan Lantai Jenis D2-2 - 94 meter persegi (12 unit)

RESIDENSI SENA – PELAN LANTAI



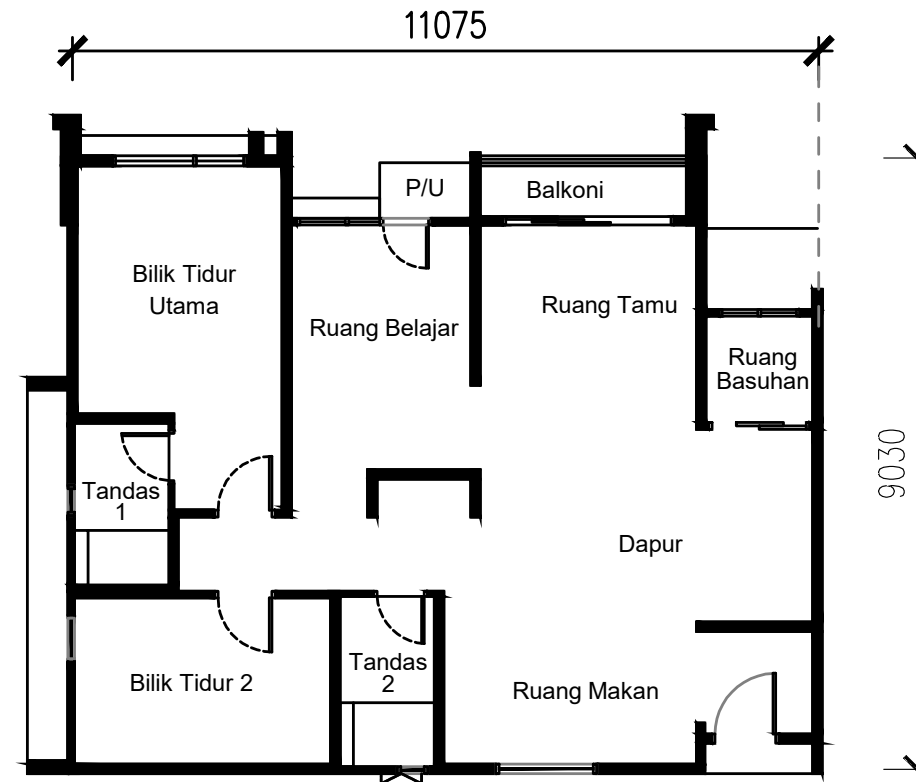
Pelan Lantai Jenis D2a-2 - 94 meter persegi (12 unit)

RESIDENSI SENA – PELAN LANTAI



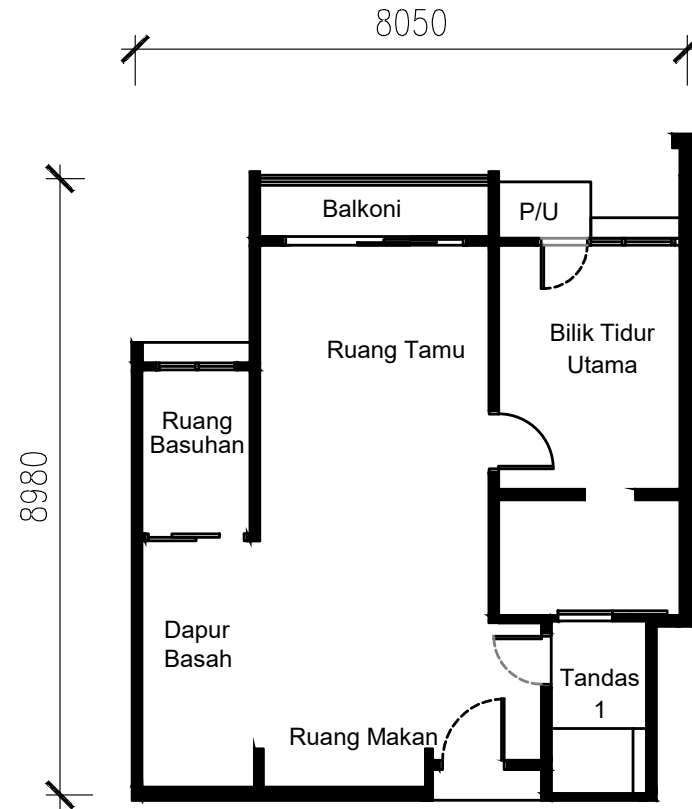
Pelan Lantai Jenis D2-3 - 94 meter persegi (1 unit)

RESIDENSI SENA – PELAN LANTAI



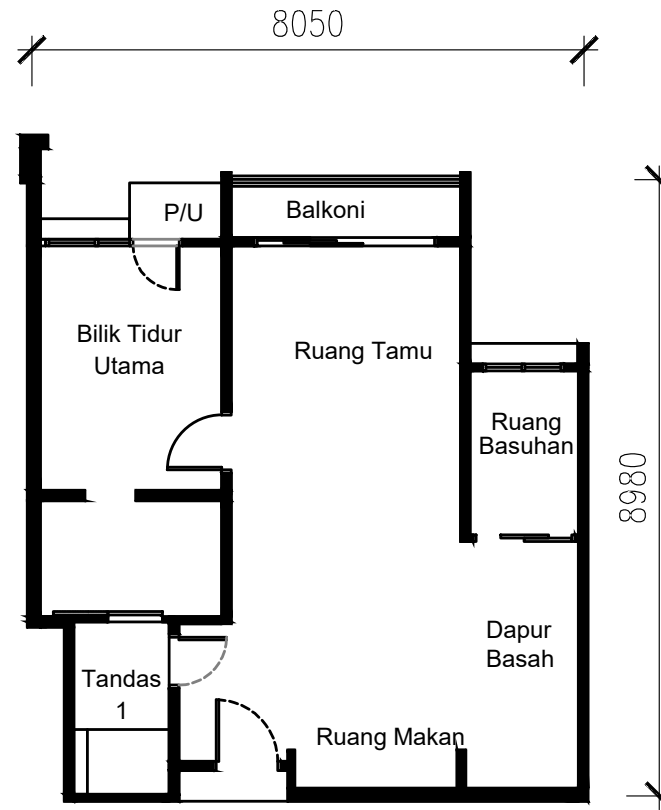
Pelan Lantai Jenis D2a-3 - 94 meter persegi (1 unit)

RESIDENSI SENA – PELAN LANTAI



Pelan Lantai Jenis E - 64 meter persegi (1 unit)

RESIDENSI SENA – PELAN LANTAI



Pelan Lantai Jenis Ea - 64 meter persegi (1 unit)

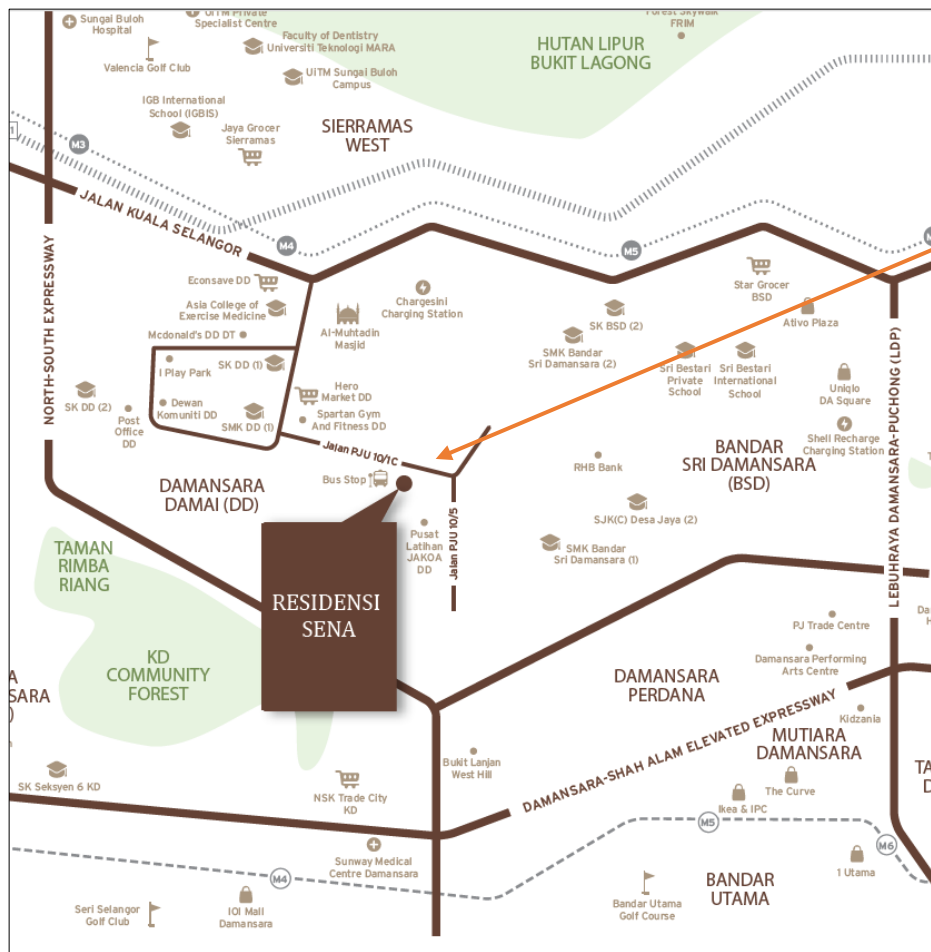
RESIDENSI SENA – SPESIFIKASI

Jadual Keempat (Klausa 14) Penerangan Bangunan

Type A, A-1, A-2, A-3 Aa, Aa-1, Aa-2, Aa-3 B, B-1, B1-1, B1-4 B2, B2-1, B2-2, B2-3, B2-4 B2a, B2a-1, B2a-2 B3, B3-1, B3-2, B3-3, B3-4 C, C1, C1-1, C1-2, C1-3 C2, C2-1 D, D1, D1-2, D1-3, D1a D2, D2-1, D2-2, D2-3, D2a, D2-4, D2a-1, D2a-2, D2a-3 E, Ea

- (a) Struktur – Rangka Konkrit Bertetulang
- (b) Dinding – Dinding Konkrit* / Dinding Kering (*Jika Berkenaan)
- (c) Bumbung – Konkrit Berteluang (*Jika Berkenaan)
- (d) Rangka Bumbung - Konkrit Berteluang
- (e) Siling - Kot Skim Dan Cat*/ Siling Plaster Dan Cat (*Jika Berkenaan)
- (f) Tingkap – Tingkap Berbingkai Aluminium
- (g) Pintu - Pintu Masuk Utama
 - Pintu Kalis Api
 - Bilik Tidur & Bilik Air
 - Pintu Kayu
 - Lain-lain
 - Pintu Gelongsor Dengan Panel Kaca* / Pintu Kayu* (*Jika Berkenanan)
- (a) Perkakas Pintu & Kunci - Kunci Berkualiti Terpilih
- (i) Kemasan Dinding – Dalaman / Luaran / Lain- Lain
 - Lepaan Dan Cat*/Jubin*/ Cermin* (Jika Berkenaan)
- (ii) Kemasan Lantai - Dalaman
 - Lantai Kayu Berlamina* / Jubin (*Jika Berkenaan)
- (iii) Kelengkapan Kebersihan Dan Paip
 - Barangan Dan Kelengkapan Sanitari Berkualiti Terpilih
- (iv) Pemasangan Elektrik - Punca Elektrik Yang Memadai
- (v) Truncking Dan Kabel Telefon Dalaman
 - Soket Dinding Gentian

RESIDENSI SENA – SPESIFIKASI



**Pangsapuri
RESIDENSI SENA**

Pemaju:

GREENCOVE SDN BHD

20210108356 (1418656-K)

C-30-01 & C-31-01 Menara Vista Petaling
137 Jalan Puchong 58200 Kuala Lumpur.

Untuk Pertanyaan:

03-8682 8238 / 03-8682 8208

NO LESEN PEMAJU: 30945/01-2030/0001(A) **TEMPOH SAH:** 02/01/2025 – 01/01/2030 **NO PERMIT IKLAN DAN JUALAN:** 30945-1/01-2029/0023(N)-(S) **TEMPOH SAH:** 06/01/2026–05/01/2029 **PIHAK BERKUASA:** MAJLIS BANDARAYA PETALING JAYA (MBPJ) **NO RUJUKAN BAGI PELAN BANGUNAN:** MBPJ/120100/T/P10/1262/2040(10) **TARIKH DIJANGKA SIAP:** DISEMBER 2029 **PEGANGAN:** PAJAKAN (26/2/2116) **BEBANAN:** TIADA **JUMLAH UNIT:** 780 UNIT **HARGA BLOK A:** MIN RM629,970 MAK RM1,122,170 **BLOK B:** MIN RM629,970 MAK RM1,153,220 **LUAS BINAAN:** 64 – 135 METER PERSEGI **DISKAUN BUMIPUTERA:** 7% **SEKATAN KEPENTINGAN:** TANAH INI TIDAK BOLEH DIPINDAHMILIK, DIPAJAK ATAU DIGADAI MELAINKAN SETELAH MENDAPAT KEBENARAN PIHAK BERKUASA NEGERI. IKLAN INI TELAH DILULUSKAN OLEH JABATAN PERUMAHAN NEGARA. MAKLUMAT PEMAJUAN DAN IKLAN YANG DILULUSKAN BOLEH DI SEMAK DI PORTAL TEDUH.KPKT.GOV.MY