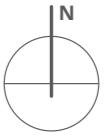


# ADIVA

PARKHOMES + COURTYARD TERRACES

# ParkCity Botanika Pelan Induk

**ADIVA**  
PARKHOMES + COURTYARD TERRACES



**ADIVA**  
PARKHOMES + COURTYARD TERRACES



# konsep pelan induk

## Informasi Penggunaan Tanah

|                   |                       |
|-------------------|-----------------------|
| Luas Tanah Projek | <b>12.28 Ekar</b>     |
| Hak Milik Tanah   | <b>Pegangan Bebas</b> |
| Jumlah Unit       | <b>147 unit</b>       |
| Densiti           | <b>12 unit Seekar</b> |

### 3-Tingkat

#### Rumah Teres Superlink

|                                    | Saiz Lot Tipikal | Unit | Luas Kawasan Binaan            |
|------------------------------------|------------------|------|--------------------------------|
| <b>Jenis A1/A1(m)</b> Intermediate | 24' x 72'        | 32   | 3,216 kps / 299 m <sup>2</sup> |
| <b>Jenis A1c/A1c(m)</b> Corner     | 24'+(20') x 72'  | 5    | 3,334 kps / 310 m <sup>2</sup> |
| <b>Jenis A2/A2(m)</b> End Lot      | 26' x 72'        | 5    | 3,572 kps / 332 m <sup>2</sup> |

Jumlah Unit 42

### 3-Tingkat

#### Rumah Teres

|                                    | Saiz Lot Tipikal     | Unit | Luas Kawasan Binaan            |
|------------------------------------|----------------------|------|--------------------------------|
| <b>Jenis B1/B1(m)</b> Intermediate | 22' x 70'            | 66   | 2,845 kps / 264 m <sup>2</sup> |
| <b>Jenis B1c/B1c(m)</b> Corner     | 22' (+10'+20') x 70' | 9    | 2,917 kps / 271 m <sup>2</sup> |
| <b>Jenis B1e/B1e(m)</b> End Lot    | 22' x 70'            | 7    | 2,845 kps / 264 m <sup>2</sup> |
| <b>Jenis B2/B2(m)</b> End Lot      | 24' x 70'            | 4    | 2,988 kps / 278 m <sup>2</sup> |

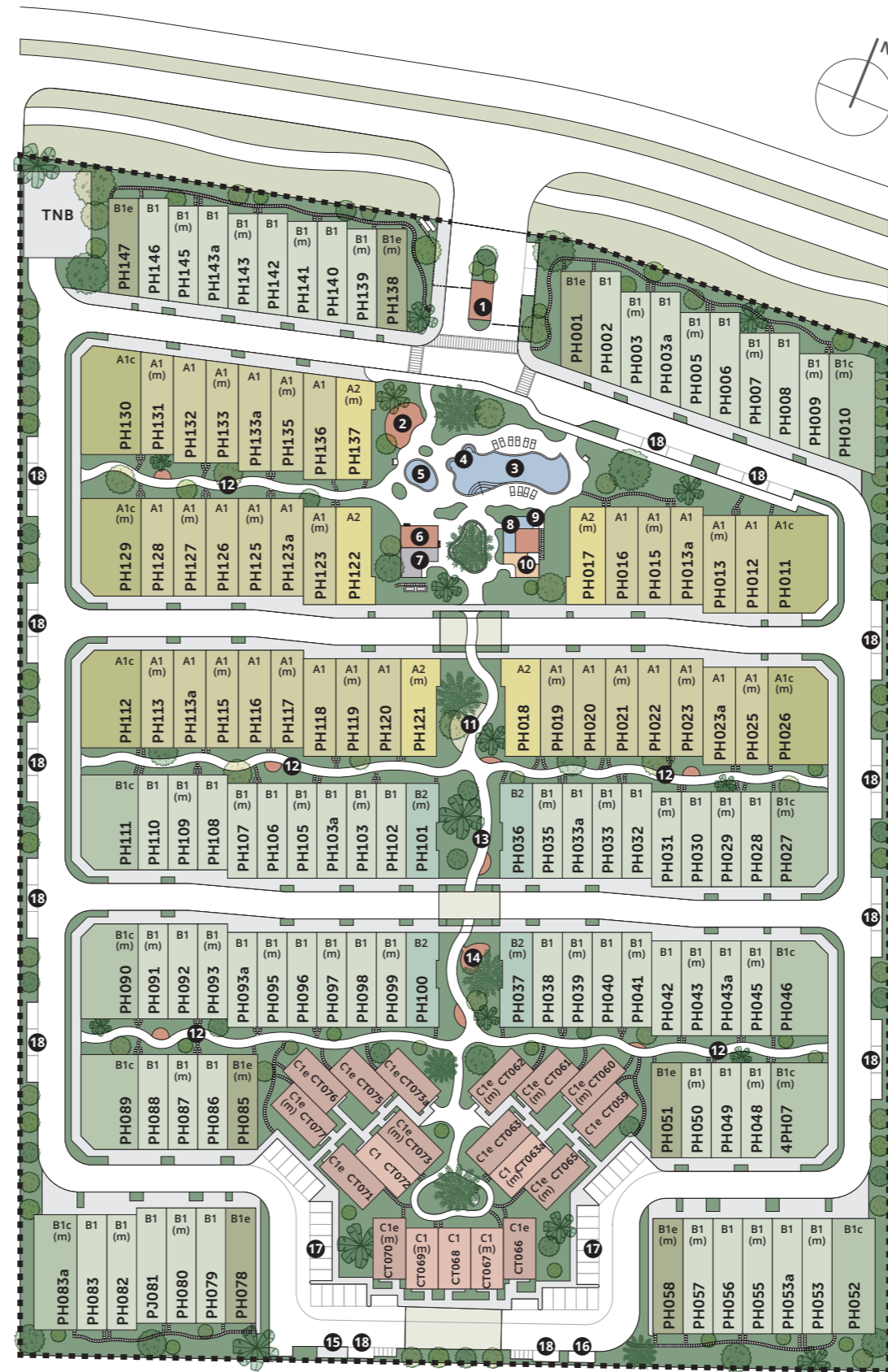
Jumlah Unit 86

### 3-Tingkat

#### Rumah Teres Halaman

|                                    | Saiz Lot Tipikal | Unit | Luas Kawasan Binaan            |
|------------------------------------|------------------|------|--------------------------------|
| <b>Jenis C1/C1(m)</b> Intermediate | 24' x 45'        | 5    | 2,672 kps / 248 m <sup>2</sup> |
| <b>Jenis C1e/C1e(m)</b> End Lot    | 24' x 45'        | 14   | 2,672 kps / 248 m <sup>2</sup> |

Jumlah Unit 19



- 1 Pondok Pengawal
- 2 Tempat Permainan Kanak-Kanak
- 3 Kolam Air
- 4 Jakuzi
- 5 Kolam Renang Kanak-Kanak
- 6 Dewan Serbaguna
- 7 Surau
- 8 Bilik Persalinan
- 9 Stesen Kitar Semula
- 10 Pejabat Pengurusan
- 11 Taman Komuniti
- 12 Lorong Hijau
- 13 Lorong Hijau
- 14 Gim Luaran
- 15 Pengurusan Sisa Berpusat
- 16 Petak Cuci Kereta
- 17 Parkir Berbumbung
- 18 Parkir Pelawat

# ADIVA

PARKHOMES + COURTYARD TERRACES



3-Tingkat  
Rumah Teres Superlink

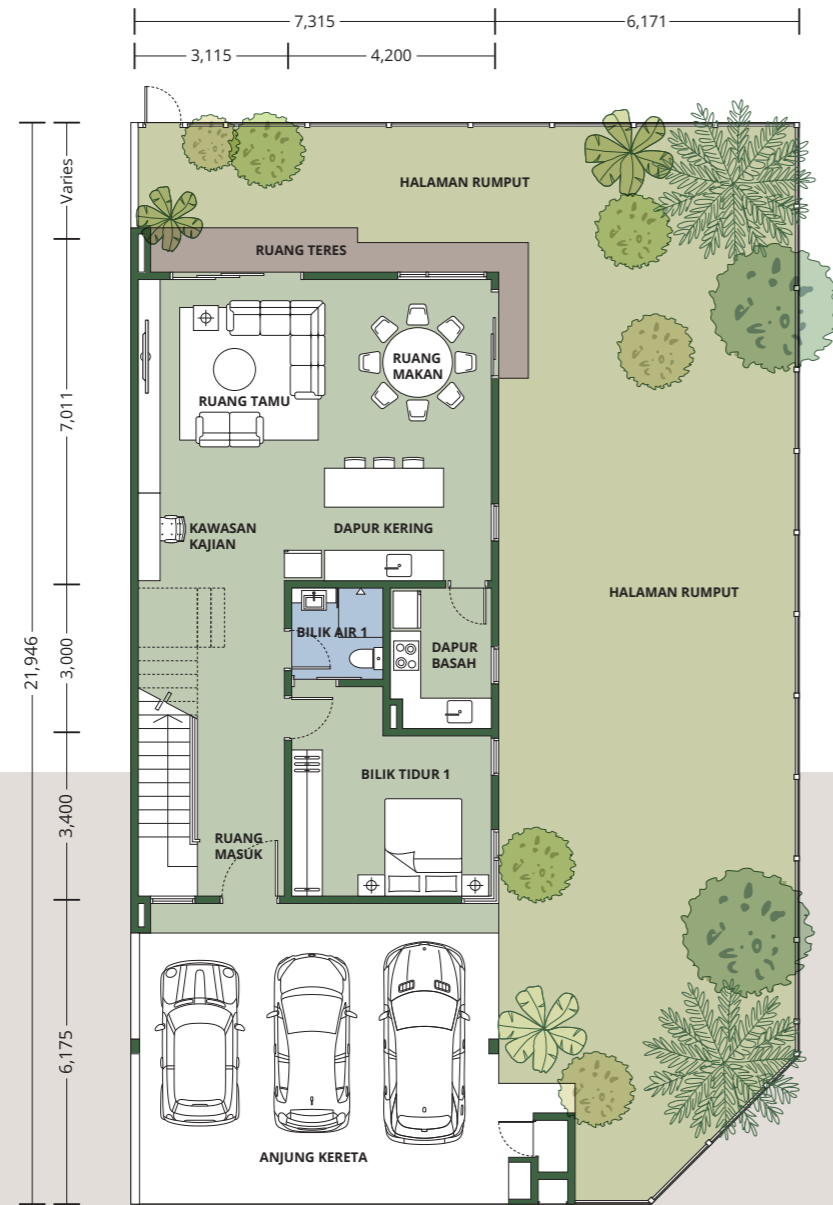
JENIS **A**

**ADIVA**

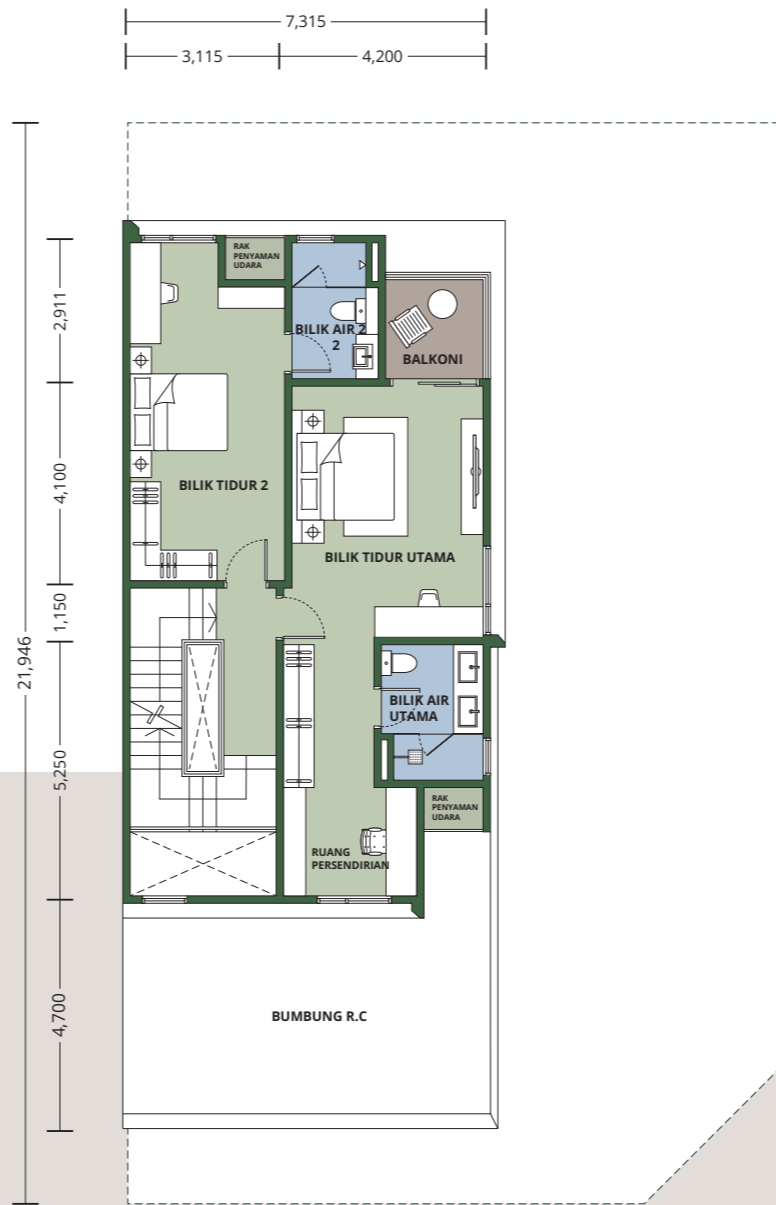
PARKHOMES + COURTYARD TERRACES

 **PARKCITY<sup>®</sup>  
BOTANIKA**  
CYBERJAYA

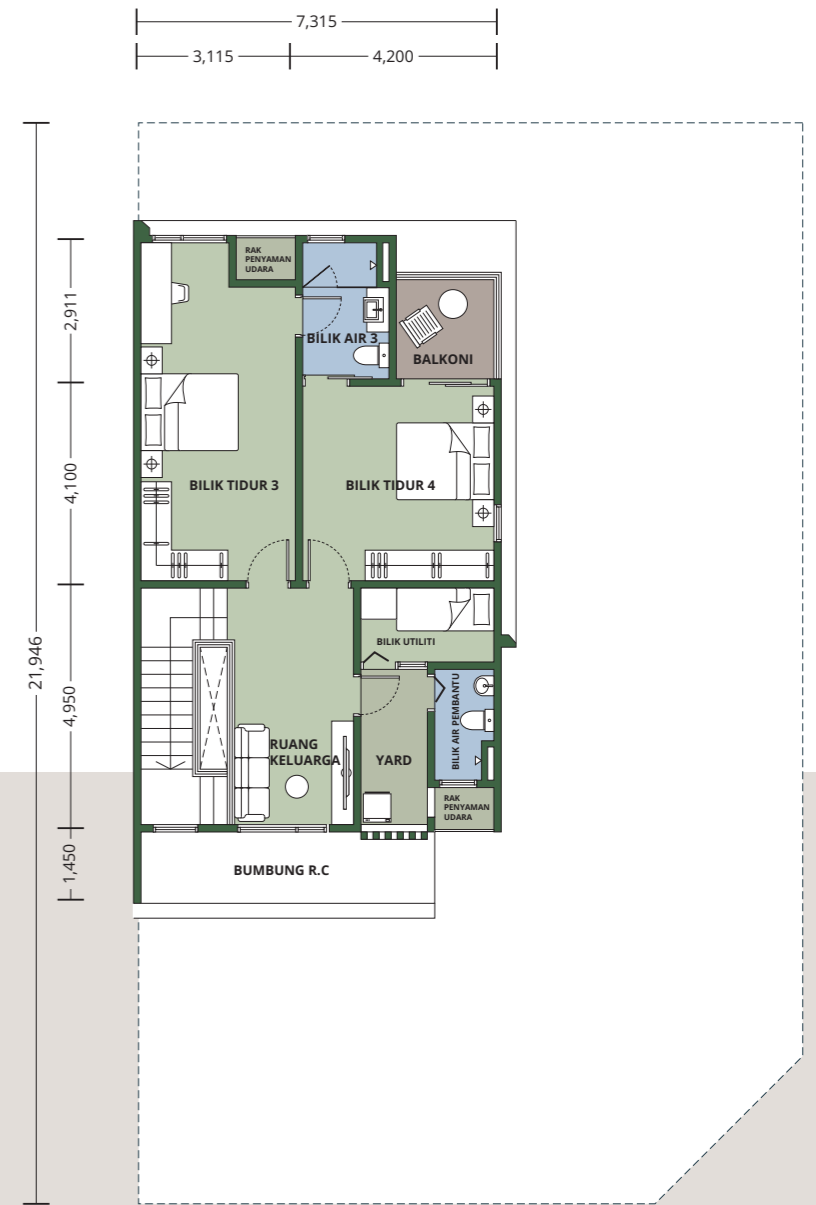




Tingkat Bawah



Tingkat Satu



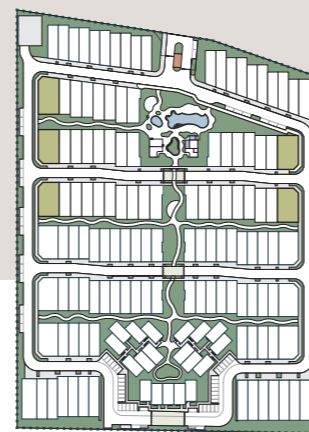
Tingkat Dua

**3-Tingkat Rumah Teres Superlink**

Jumlah Unit: 5 Unit

**A1c/A1c(m)**

Unit Sudut



- 5 Bilik Tidur**
- 5 Bilik Air**
- 1 Ruang Keluarga**
- 1 Bilik Utiliti**

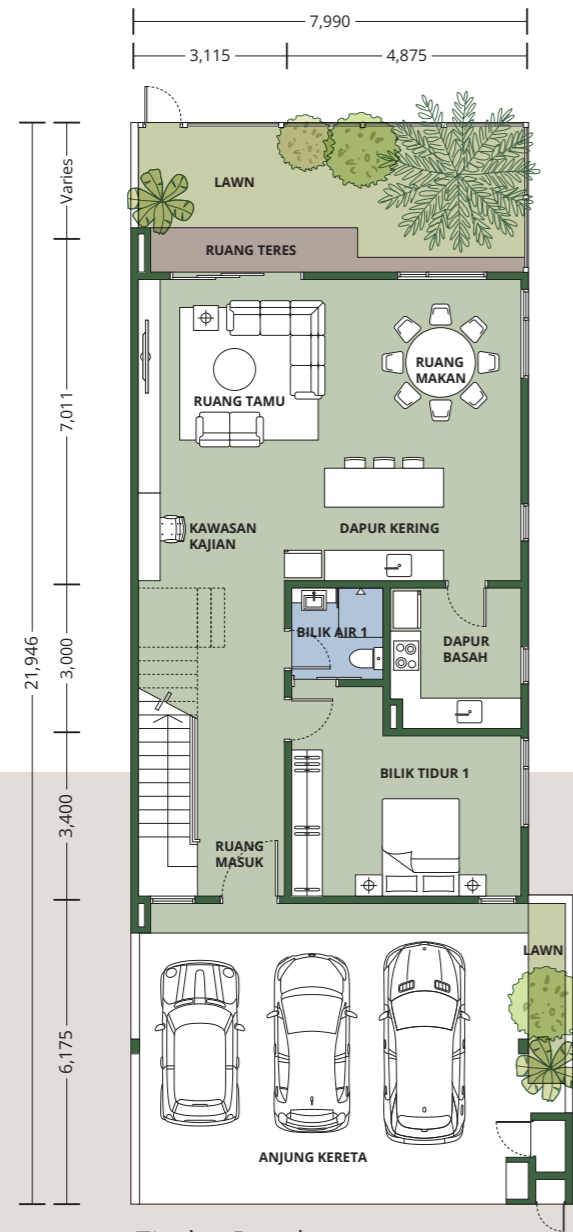
Saiz Tanah Tipikal **24'(+20') x 72'**

**3,137 kps / 291 mps**

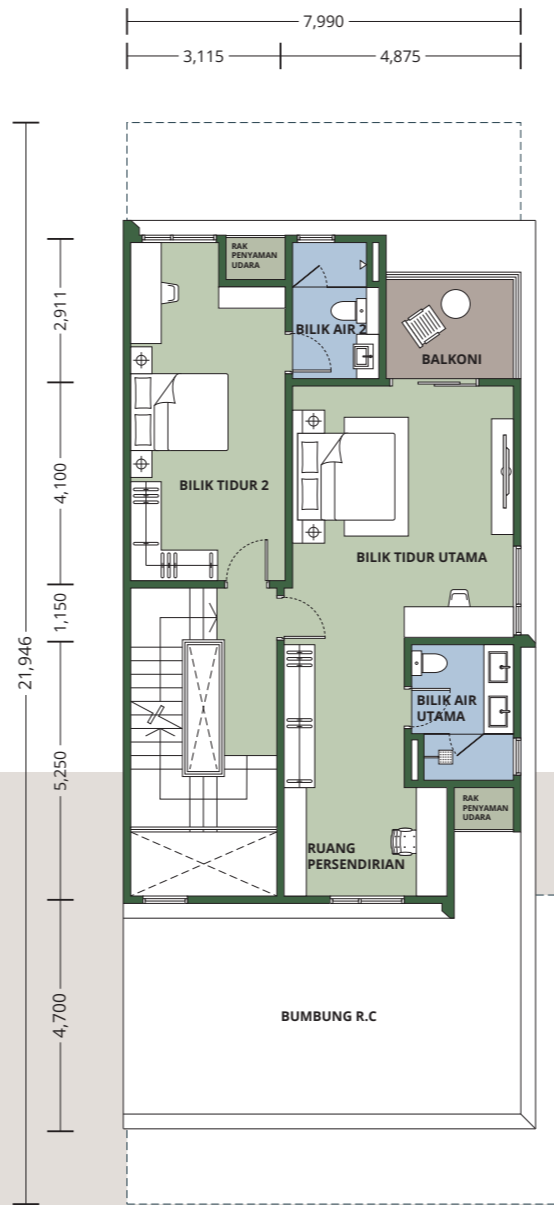
Luas Binaan

**3,334 kps / 310 mps**

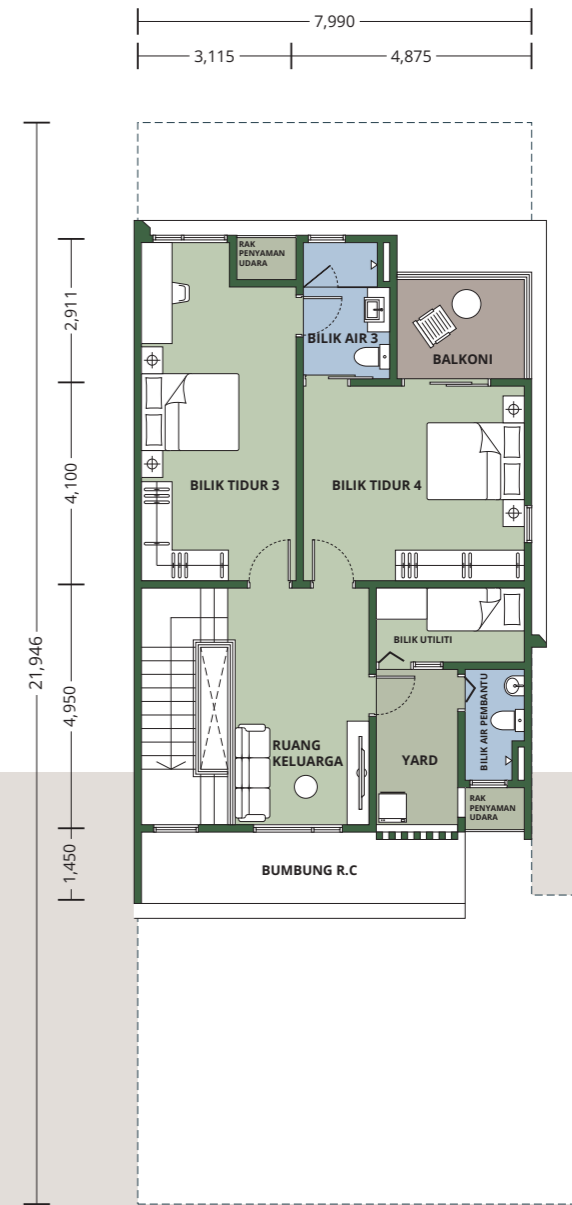




Tingkat Bawah



Tingkat Satu



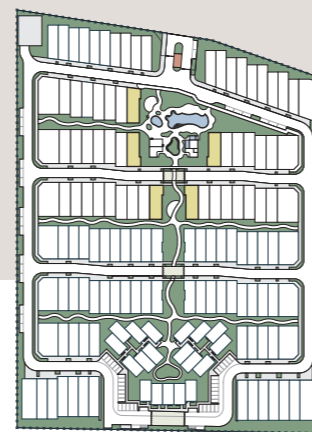
Tingkat Dua

**3-Tingkat Rumah Teres Superlink**

Jumlah Unit: 5 Unit

**A2/A2(m)**

Unit Lot Penghujung



- 5 Bilik Tidur**
- 5 Bilik Air**
- 1 Ruang Keluarga**
- 1 Bilik Utiliti**

Saiz Tanah Tipikal **26' x 72'**

**1,948 kps / 181 mps**

Luas Binaan

**3,572 kps / 332 mps**

**ADIVA**

PARKHOMES + COURTYARD TERRACES





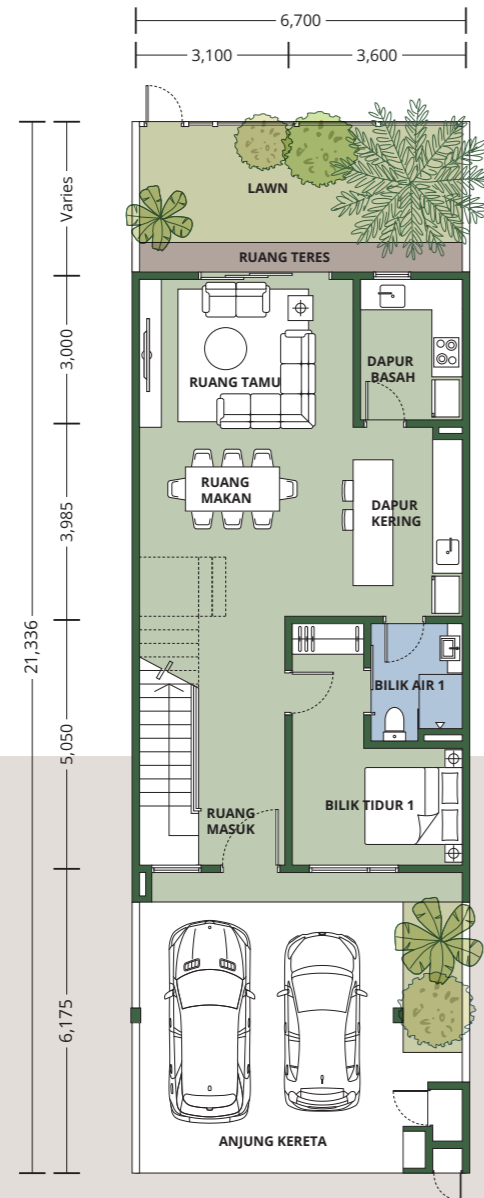
3-Tingkat  
Rumah Teres

JENIS **B**

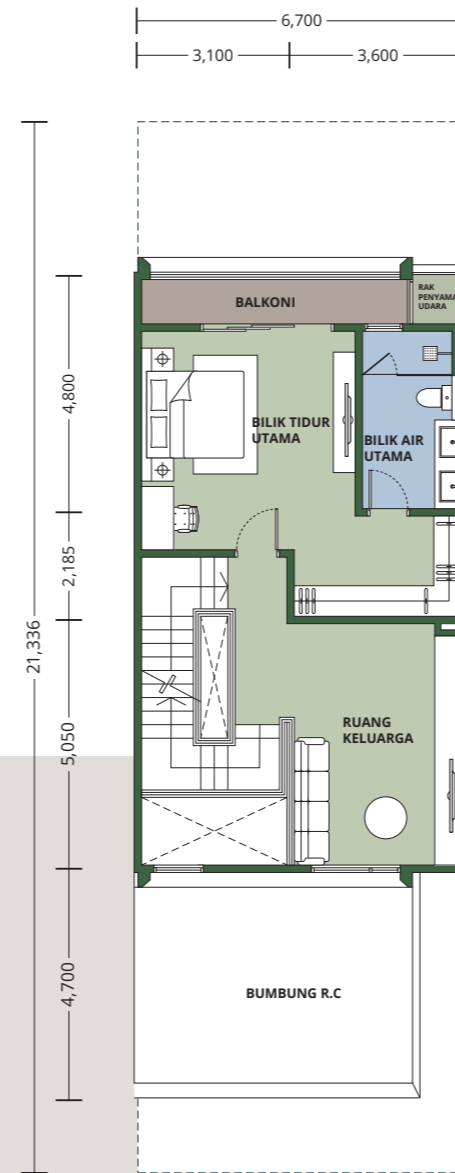
**ADIVA**

PARKHOMES + COURTYARD TERRACES

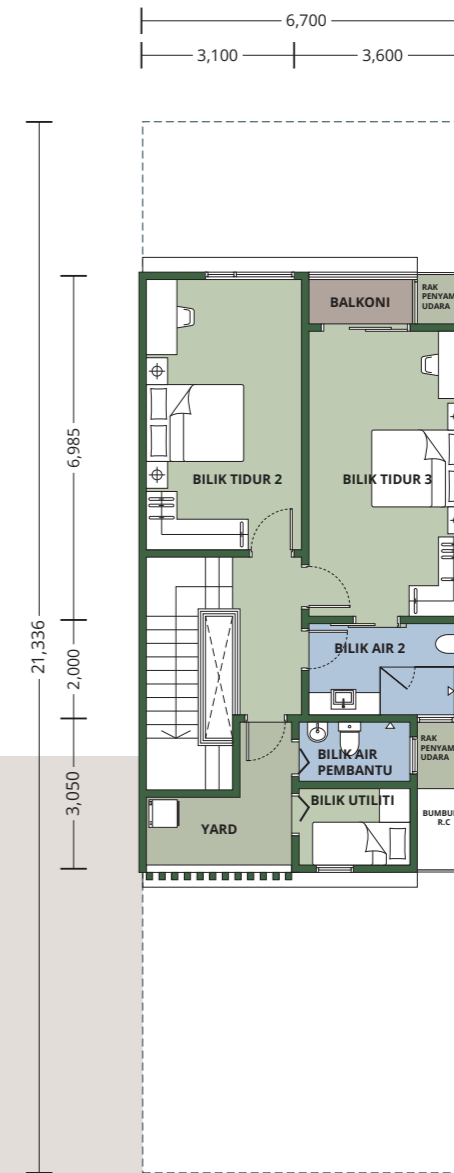
 **PARKCITY<sup>®</sup>**  
**BOTANIKA**  
CYBERJAYA



Tingkat Bawah



Tingkat Satu



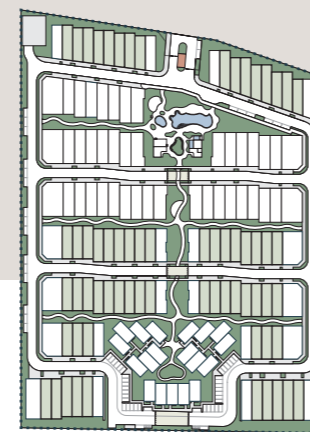
Tingkat Dua

**3-Tingkat Rumah Teres**

Jumlah Unit: 66 Unit

**B1/B1(m)**

Unit Pertengahan



- 4 Bilik Tidur**
- 4 Bilik Air**
- 1 Ruang Keluarga**
- 1 Bilik Utiliti**

Saiz Tanah Tipikal **22' x 70'**

**1,539 kps / 143 mps**

Luas Binaan

**2,845 kps / 264 mps**

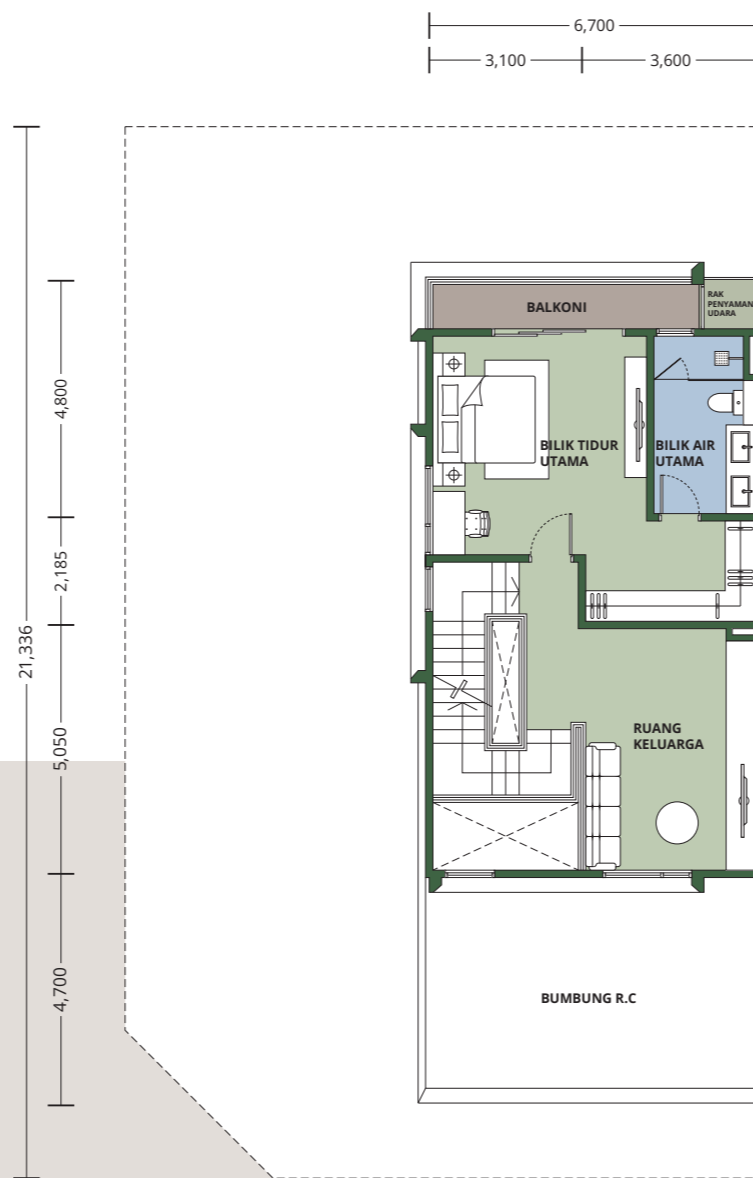
**ADIVA**

PARKHOMES + COURTYARD TERRACES

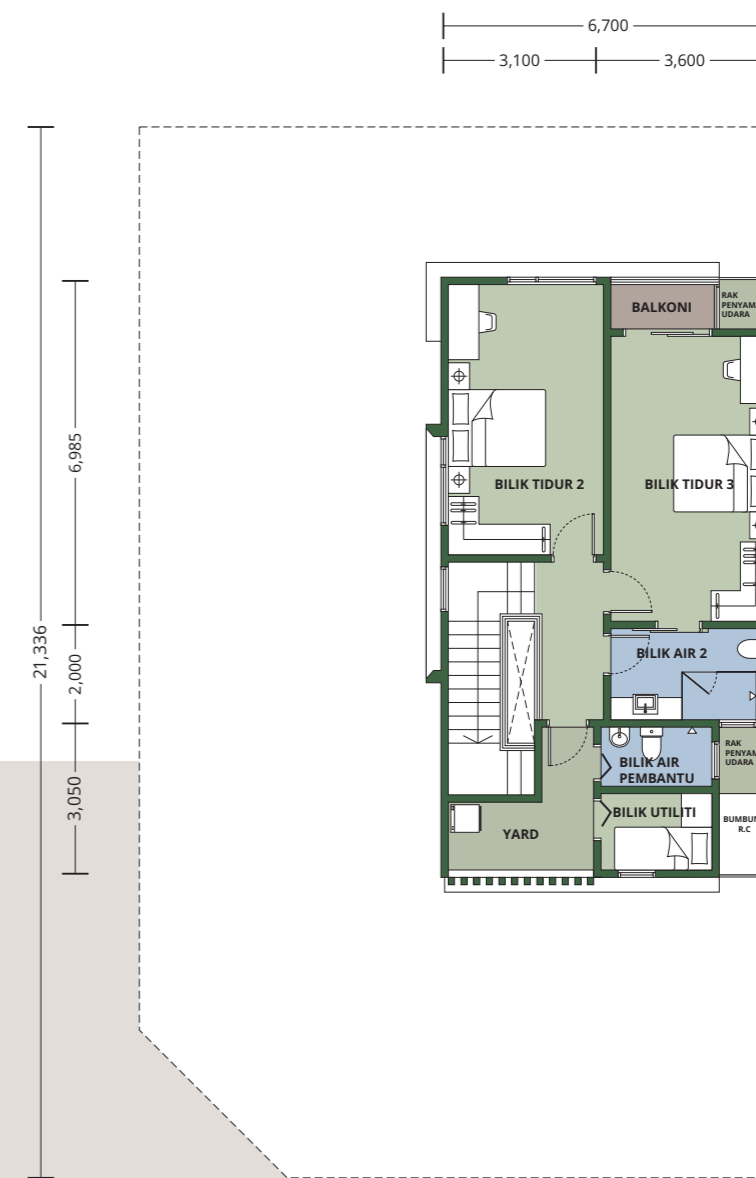




Tingkat Bawah



Tingkat Satu



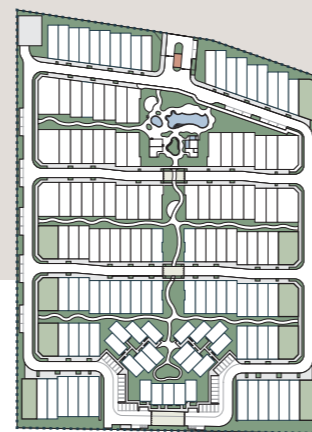
Tingkat Dua

**3-Tingkat Rumah Teres**

Jumlah Unit: 9 Unit

**B1c/B1c(m)**

Unit Sudut



- 4 Bilik Tidur**
- 4 Bilik Air**
- 1 Ruang Keluarga**
- 1 Bilik Utiliti**

Saiz Tanah Tipikal **22' (+10'/+20') x 70'**

**2,908 sf / 270 sm**

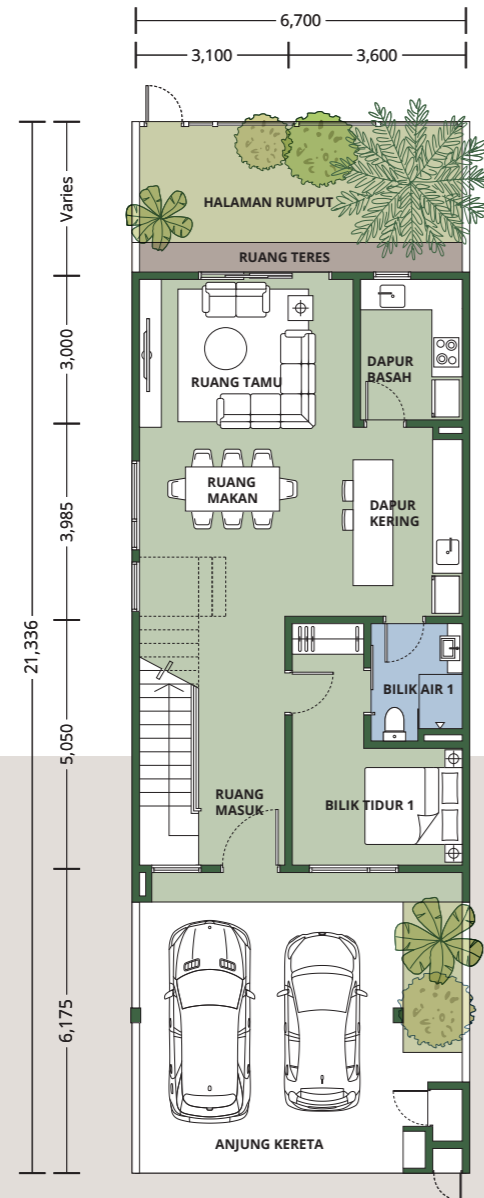
Luas Binaan

**2,917 sf / 271 sm**

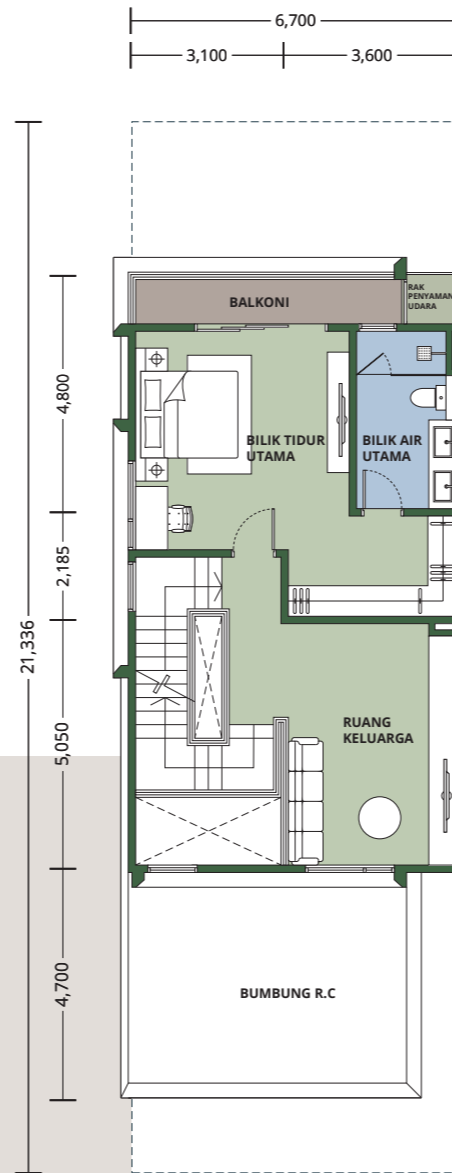
**ADIVA**

PARKHOMES + COURTYARD TERRACES

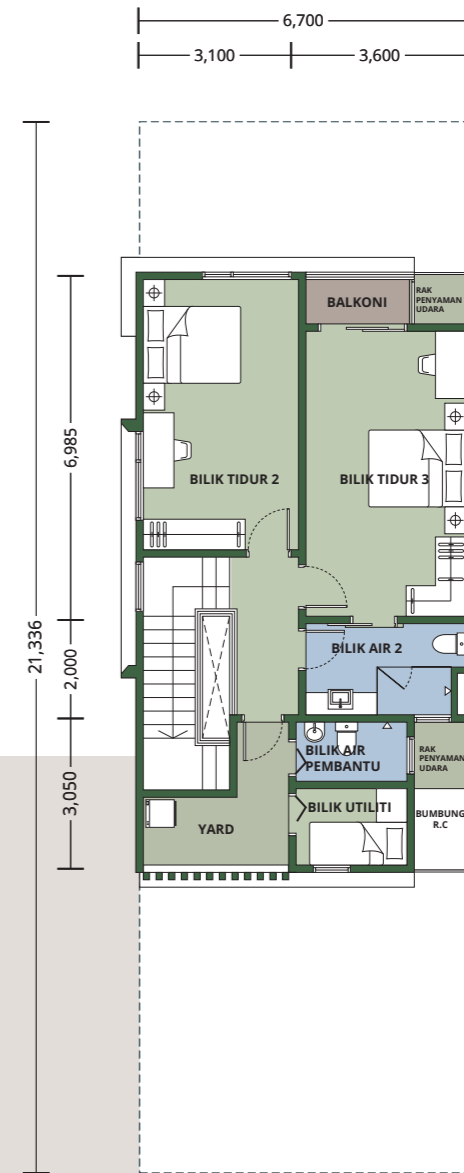




Tingkat Bawah



Tingkat Satu



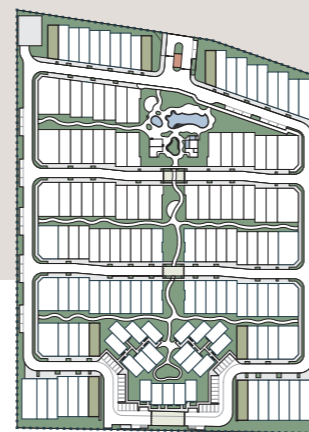
Tingkat Dua

**3-Tingkat Rumah Teres**

Jumlah Unit: 7 Unit

# B1e/B1e(m)

Unit Lot Penghujung



- 4 Bilik Tidur**
- 4 Bilik Air**
- 1 Ruang Keluarga**
- 1 Bilik Utiliti**

Saiz Tanah Tipikal **22' x 70'**

**1,556 sf / 145 sm**

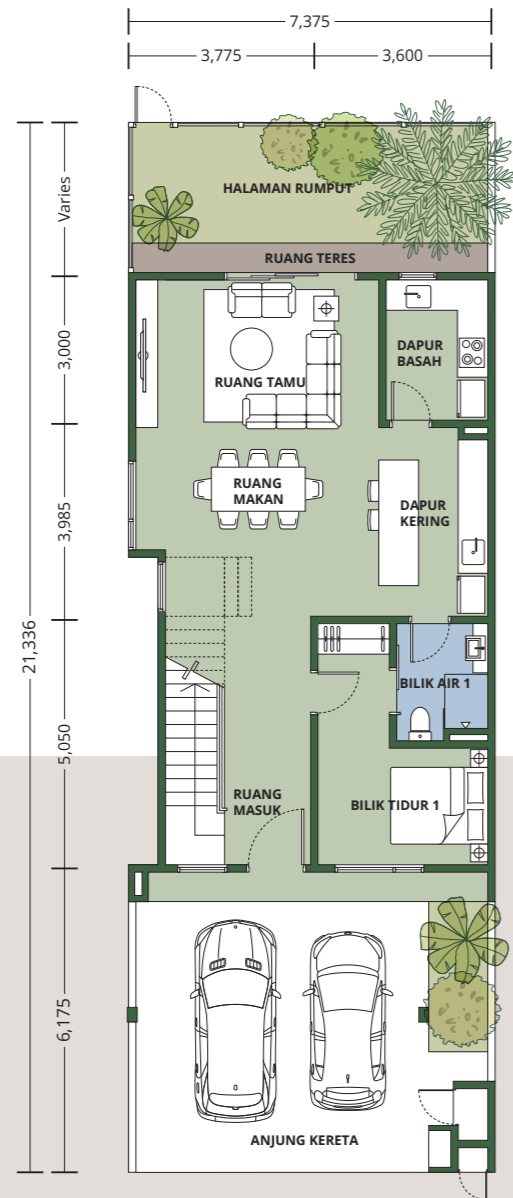
Luas Binaan

**2,845 sf / 264 sm**

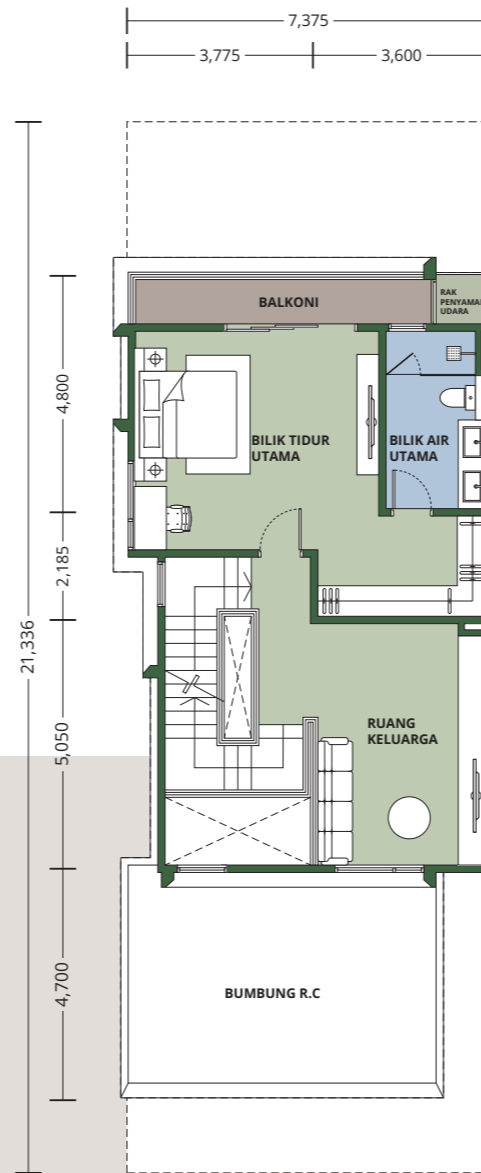
# ADIVA

PARKHOMES + COURTYARD TERRACES

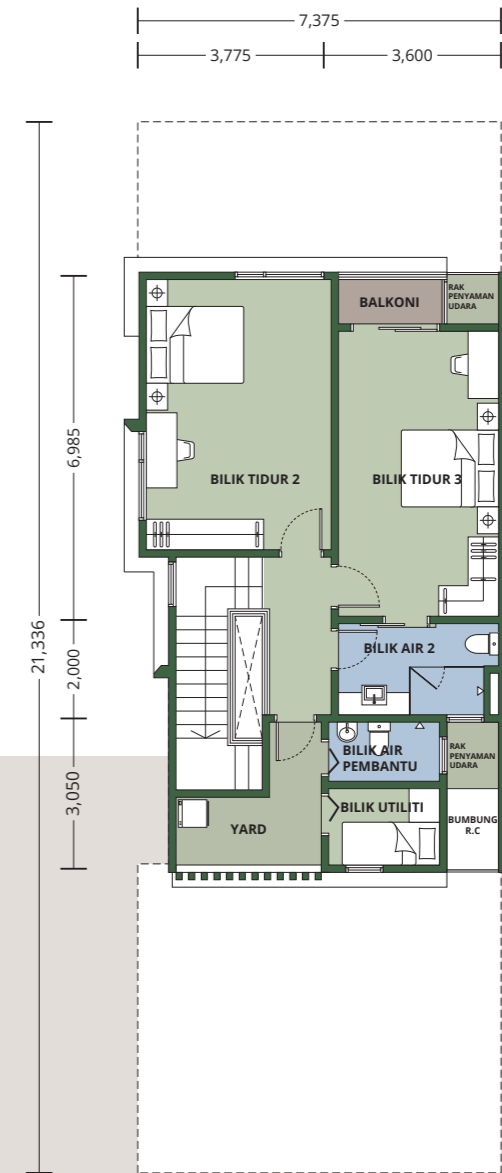




Tingkat Bawah



Tingkat Satu

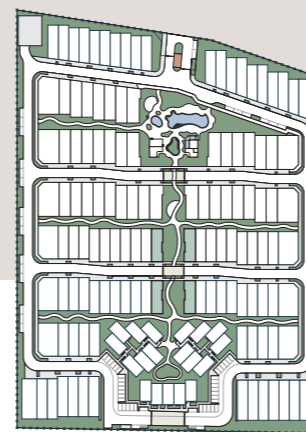


Tingkat Dua

**3-Tingkat Rumah Teres**  
Jumlah Unit: 4 Unit

# B2/B2(m)

Unit Lot Penghujung



- 4 Bilik Tidur**
- 4 Bilik Air**
- 1 Ruang Keluarga**
- 1 Bilik Utiliti**

Saiz Tanah Tipikal **24' x 70'**  
**1,653 sf / 154 sm**  
Luas Binaan **2,988 sf / 278 sm**





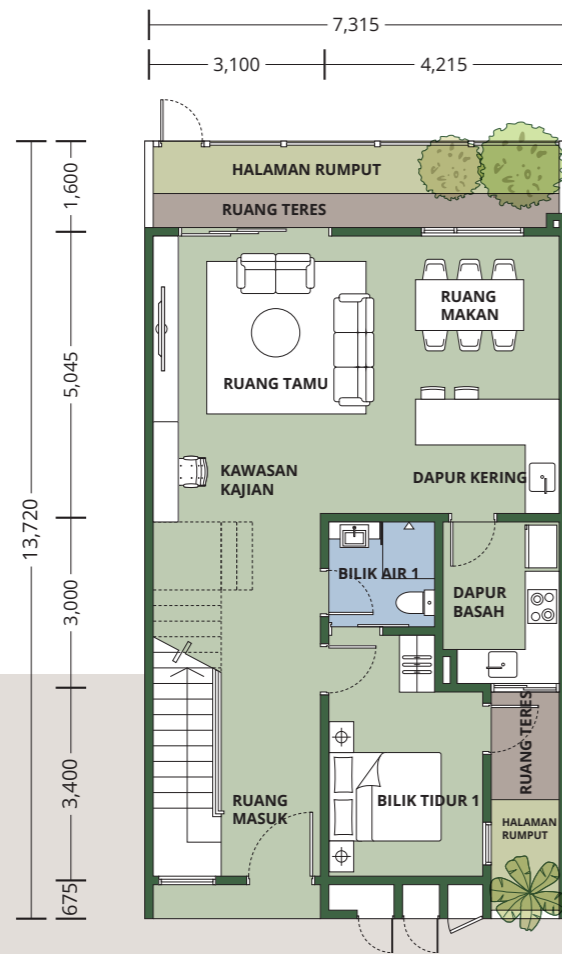
3-Tingkat Rumah  
Teres Halaman

TYPE C

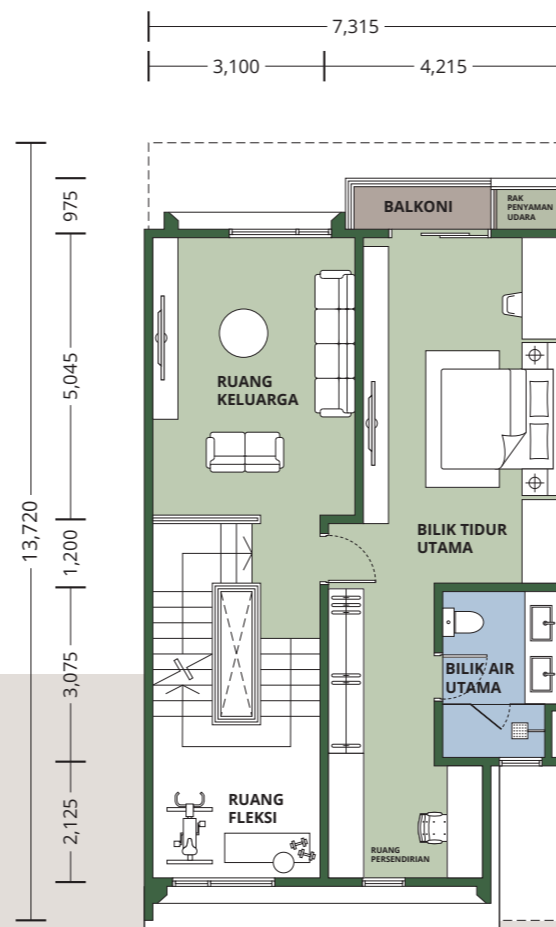
**ADIVA**

PARKHOMES + COURTYARD TERRACES

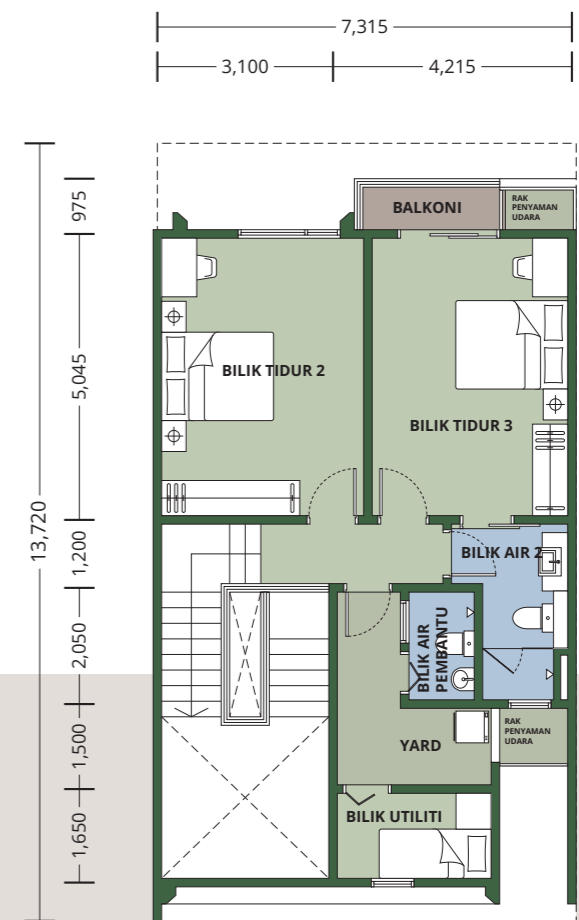
 **PARKCITY<sup>®</sup>  
BOTANIKA**  
CYBERJAYA



Tingkat Bawah



Tingkat Satu



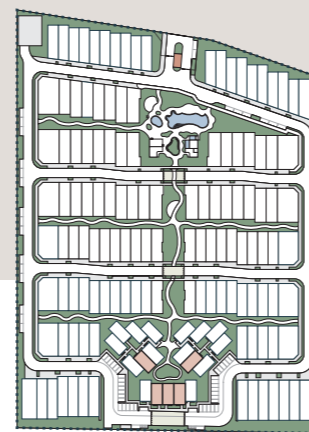
Tingkat Dua

**3-Tingkat Rumah Teres Halaman**

Jumlah Unit: 5 Unit

**C1/C1(m)**

Unit Pertengahan



- 4 Bilik Tidur**
- 4 Bilik Air**
- 1 Ruang Fleksi**
- 1 Bilik Utiliti**

Saiz Tanah Tipikal **24' x 45'**

**1,080 sf / 100 sm**

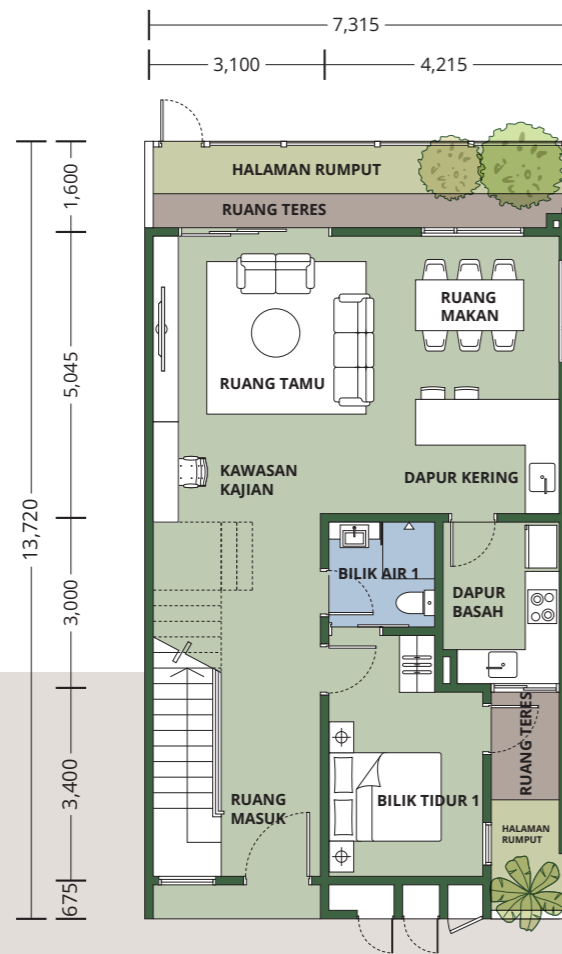
Luas Binaan

**2,672 sf / 248 sm**

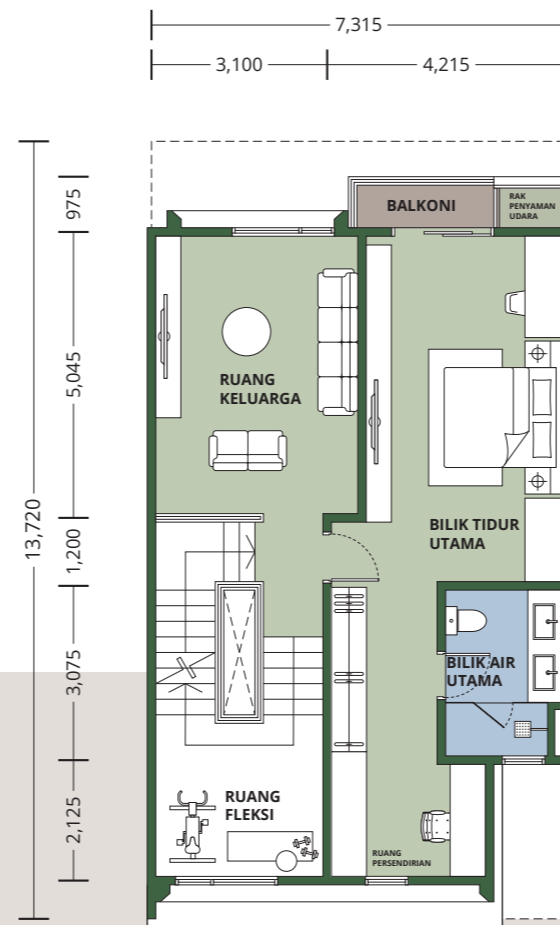
**ADIVA**

PARKHOMES + COURTYARD TERRACES

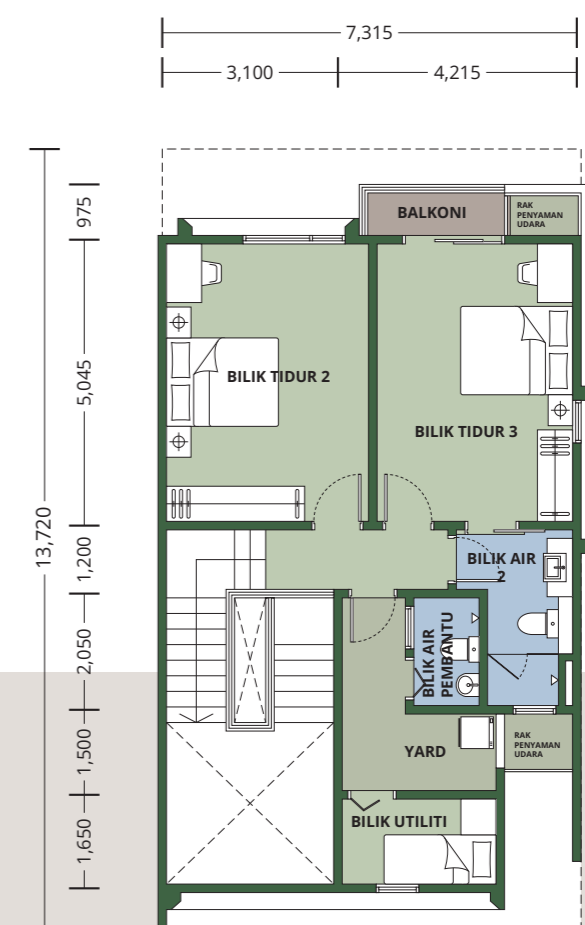




Tingkat Bawah



Tingkat Satu



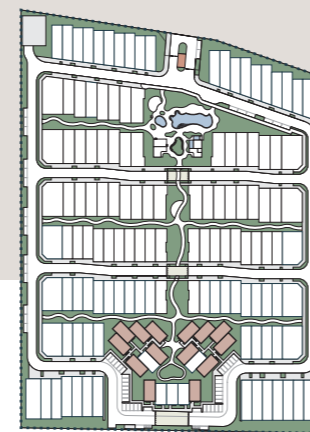
Tingkat Dua

**3-Tingkat Rumah Teres Halaman**

Jumlah Unit: 14 Unit

# C1e/C1e(m)

Unit Lot Penghujung



- 4 Bilik Tidur**
- 4 Bilik Air**
- 1 Ruang Fleksi**
- 1 Bilik Utiliti**

Saiz Tanah Tipikal **24' x 45'**

**1,091 sf / 101 sm**

Luas Binaan

**2,672 sf / 248 sm**

# ADIVA

PARKHOMES + COURTYARD TERRACES



# SPESIFIKASI & PENAMAT PROJEK

|                        |                                                                                                                                                                                                                                                                  |                                                                                                              |
|------------------------|------------------------------------------------------------------------------------------------------------------------------------------------------------------------------------------------------------------------------------------------------------------|--------------------------------------------------------------------------------------------------------------|
| <b>STRUKTUR</b>        | Konkrit bertetulang                                                                                                                                                                                                                                              |                                                                                                              |
| <b>DINDING</b>         | Dinding konkrit bertetulang / kerja bata / blok ringan (jika berkenaan)                                                                                                                                                                                          |                                                                                                              |
| <b>BUMBUNG</b>         | <i>Bangunan Utama</i> – Rangka logam dengan jubin atap konkrit<br><i>Rumah Teres (Jenis A &amp; B) Kawasan Letak kereta</i> – Lantai konkrit bertetulang<br><i>Rumah Teres Halaman (Jenis C) Kawasan Letak kereta &amp; Laluan pejalan kaki</i> – Atap dek logam |                                                                                                              |
| <b>SILING</b>          | Lapisan skim dan cat atau papan plester dan cat (jika berkenaan)                                                                                                                                                                                                 |                                                                                                              |
| <b>TNGKAP</b>          | Secara Umum tingkap rangka aluminium berlapis serbuk dengan kaca jernih / berwarna / berlapisan kabus (jika berkenaan) Tingkap tetap / boleh dibuka (jika berkenaan)                                                                                             |                                                                                                              |
| <b>PINTU</b>           | <b>Pintu Utama</b>                                                                                                                                                                                                                                               | Pintu kayu berkualiti                                                                                        |
|                        | Bilik tidur / bilik mandi / dapur / halaman                                                                                                                                                                                                                      | Pintu kayu terpilih berkualiti                                                                               |
|                        | <b>Bilik Mandi</b>                                                                                                                                                                                                                                               | Pintu kayu terpilih berkualiti                                                                               |
|                        | <b>Balkoni</b>                                                                                                                                                                                                                                                   | Pintu gelangsar kaca dengan rangka aluminium berkualiti terpilih                                             |
|                        | <b>Lain-lain</b>                                                                                                                                                                                                                                                 | <i>Kompartmen utiliti</i><br>Pintu aluminium                                                                 |
|                        |                                                                                                                                                                                                                                                                  | <i>Bilik tidur di tingkat bawah (Jenis A &amp; C) Terbuka ke teres</i><br>Pintu kaca dengan rangka aluminium |
|                        |                                                                                                                                                                                                                                                                  | <i>Bilik pembantu &amp; bilik mandi pembantu</i><br>Pintu lipat dengan rangka aluminium                      |
|                        |                                                                                                                                                                                                                                                                  | <i>Pintu pagar taman individu</i><br>Pintu pagar logam                                                       |
| <b>KUNCI</b>           | Set kunci terpilih dan berkualiti                                                                                                                                                                                                                                |                                                                                                              |
| <b>KEMASAN DINDING</b> | <b>Bilik Mandi</b>                                                                                                                                                                                                                                               | Jubin porselin / seramik berkualiti terpilih hingga ketinggian siling (jika berkenaan)                       |
|                        | <b>Dapur Basah</b>                                                                                                                                                                                                                                               | Jubin porselin / seramik berkualiti terpilih hingga ketinggian 1.5m (jika berkenaan)                         |
|                        | <b>Laman/ Lain-lain</b>                                                                                                                                                                                                                                          | Plaster dan cat / lapisan skim dan cat (jika berkenaan)                                                      |

|                            |                                                                                                             |                                                                                                                               |
|----------------------------|-------------------------------------------------------------------------------------------------------------|-------------------------------------------------------------------------------------------------------------------------------|
| <b>KEMASAN LANTAI</b>      | <b>Ruang Tamu/ Ruang Makan/ Dapur/ Balkoni/ Bilik Mandi/ Laman/ Bilik pembantu/ Bilik Tidur Tingkap Dua</b> | Porselin / Seramik terpilih berkualiti                                                                                        |
|                            | <b>Bilik Tidur /Tangga/ Ruang Keluarga</b>                                                                  | Lantai kayu terjurutera berkualiti terpilih (kecuali bilik tidur tingkat bawah)                                               |
|                            | <b>Taman Peripadi</b>                                                                                       | Penanaman rumput                                                                                                              |
|                            | <b>Lain-lain</b>                                                                                            | <i>Teres</i><br>Jubin porselin atau seramik berkualiti terpilih (jika berkenaan)                                              |
|                            |                                                                                                             | <i>Ambang penyaman udara</i><br>Lapisan simen                                                                                 |
|                            |                                                                                                             | <i>Rumah Teres (Jenis A &amp; B) Kawasan Letak Kereta</i><br>Jubin porselin atau seramik berkualiti terpilih (jika berkenaan) |
|                            |                                                                                                             | <i>Rumah Teres Halaman (Jenis C) Kawasan Letak Kereta</i><br>Permukaan bitumen                                                |
| <b>PEMASANGAN SANITARI</b> | Peralatan dan kelengkapan sanitari berkualiti terpilih untuk semua bilik mandi                              |                                                                                                                               |
|                            | Meja kaunter siap dengan batu terpilih untuk semua bilik mandi (kecuali bilik mandi pembantu)*              |                                                                                                                               |
| <b>PEMASANGAN ELEKTRIK</b> | Bekalan kuasa 3 fasa                                                                                        |                                                                                                                               |

\* Batu mengandungi urat dengan perbezaan tonaliti dan akan terdapat warna serta tanda yang disebabkan oleh komposisi mineral yang kompleks dan kekotoran yang terkandung.

ADIVA

PARKHOMES + COURTYARD TERRACES



NAMA PEMAJU: PARKCITY BOTANIKA SDN BHD (1366537T)  
ALAMAT: THE SHOW GALLERY, 5, PERSIARAN RESIDEN, DESA PARKCITY, 52200, KUALA LUMPUR, MALAYSIA.  
NO.TEL: 03-6280 8080

Jenis Pembangunan: Rumah Teres • Nama Pemajuan: ADIVA RESIDENSI • No. Lesen Pemaju: 30700/02-2029/0042(A) • Tempoh Sahlaku: 20/02/2024 – 19/02/2029 • No. Permit Iklan & Jualan: xxxx-xx/xx-xxxx/xxxx (P) • Tempoh Sahlaku: xx/xx/xxxx – xx/xx/xxxx • Pihak Berkuasa Melulus: Majlis Perbandaran Sepang • No. Kelulusan Pelan Bangunan: MPSEPANG 600-34/2/230(11) • Jangkaan Tarikh Siap: May 2028 • Pegangan: Kekal • Bebanan Tanah: TIADA • Jumlah Unit: 147 • 128 Unit Rumah Teres 3 Tingkat • Harga Jualan : RM1,763,000 (Minima) RM3,112,000 (Maksima) • 19 Unit Rumah Teres 3 Tingkat • Harga Jualan : RM1,520,000 (Minima) RM2,032,000 (Maksima) • 7% Diskaun Bumiputera

TANAH INI TIDAK BOLEH DIPINDAHMILIK, DIPAJAK ATAU DIGADAI MELAINKAN DENGAN KEBENARAN PIHAK BERKUASA NEGERI.  
IKLAN INI TELAH DILULUSKAN OLEH JABATAN PERUMAHAN NEGARA. MAKLUMAT PEMAJUAN DAN IKLAN YANG DILULUSKAN BOLEH DISEMAK DI PORTAL TEDUH.KPKT.GOV.MY