

TAMAN AMETIS DAMAI



JENIS UNIT

4 UNIT RUMAH BERKEMBAR 2 1/2 TINGKAT
23 UNIT RUMAH TERES 2 1/2 TINGKAT

IKLAN INI DILULUSKAN OLEH JABATAN PERUMAHAN NEGARA
MAKLUMAT PEMAJUAN DAN IKLAN YANG DILULUSKAN BOLEH DISEMAK DI PORTAL TEDUH.KPKT.GOV.MY

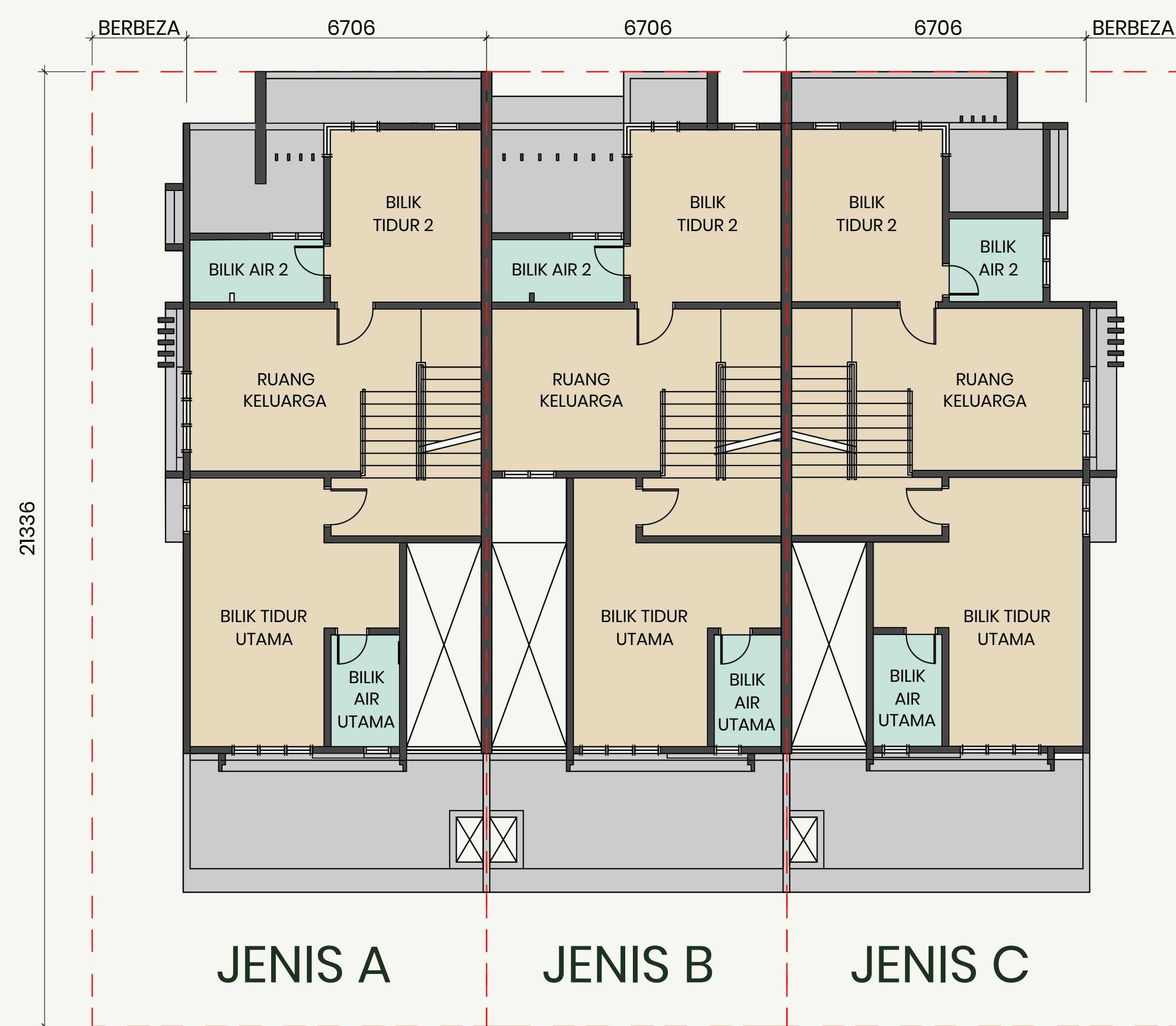




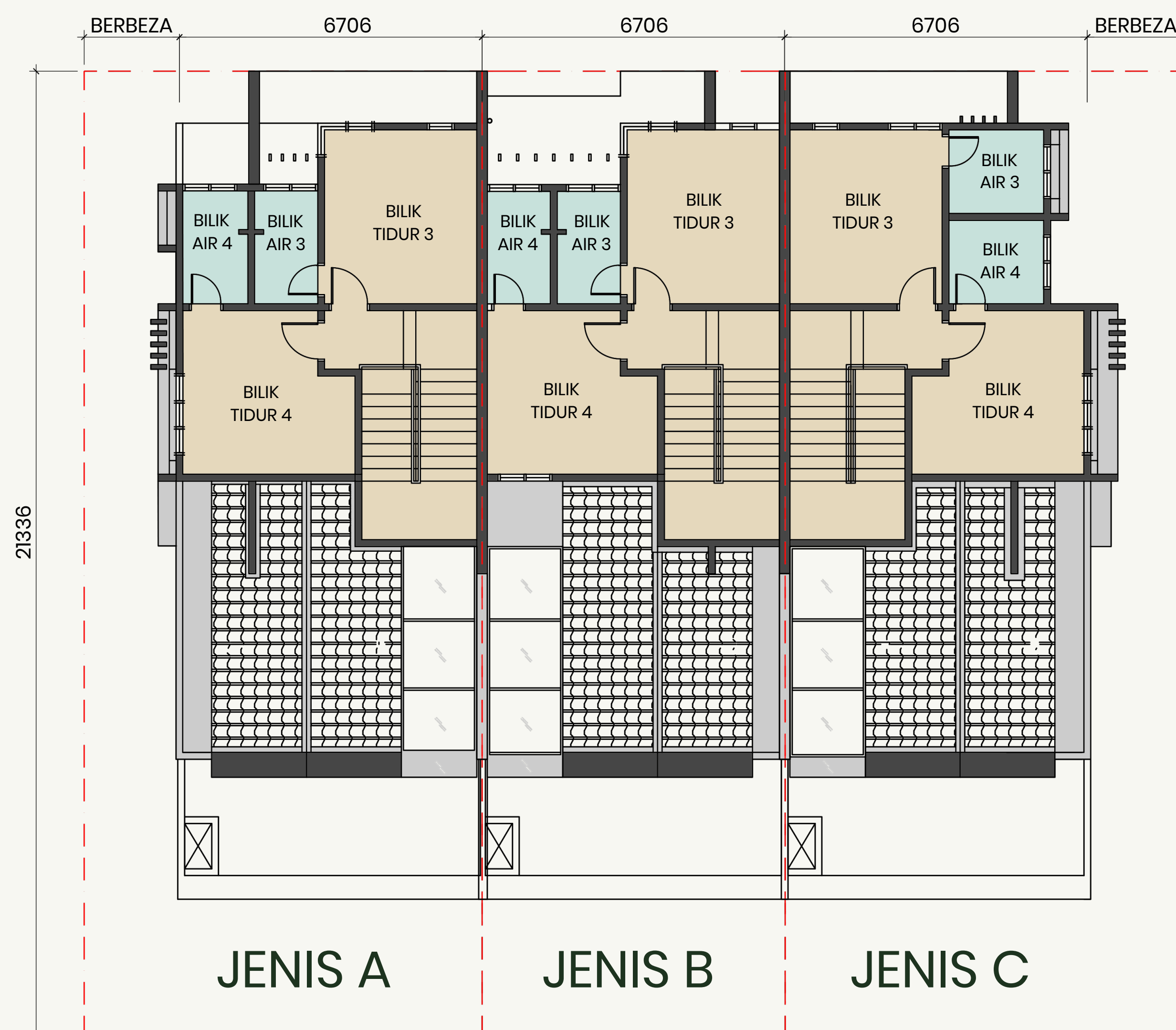
RUMAH TERES 2 1/2 TINGKAT



TINGKAT **BAWAH**



TINGKAT **SATU**



TINGKAT **DUA**

PELAN LANTAI

**LUAS BINAAN
DARI 2,538 KPS**



SPEKIFIKASI

Struktur	: Rangka Konkrit Bertelulang
Bumbung	: Genting Logam
Dinding	: Bata Simen
Siling	: Plaster Siling
Tingkap	: Tingkap Kaca Berbingkai Aluminium
Ironmongery	: Lokset Berkualiti

KEMASAN LANTAI

Ruang Tamu	: Jubin Porselin
Bilik Tidur	: Jubin Porselin
Ruang Makan	: Jubin Porselin
Bilik Air	: Jubin Porselin
Ruang Anjung Kereta	: Jubin Porselin

KEMASAN DINDING

Dapur, Bilik Air	: Jubin Porselin Setinggi Penuh
Lain - Lain	: Lekaan Simen Dan Cat

PINTU

Pintu Utama	: Pintu Bercorak
Pintu Teres, Balkoni	: Pintu Gelongsor Kaca Berbingkai Aluminium
Lain - Lain	: Pintu Datar

KELENGKAPAN SANITARI

Tandas Duduk	: 5 Nos
Sinki Tandas	: 5 Nos
Pancuran Mandi	: 5 Nos
Sinki Dapur	: 1 Nos

KELENGKAPAN ELEKTRIK

Punca Lampu	: 38 Nos (A), 36 Nos (B), 39 Nos (C)
Punca Kuasa 13A	: 25 Nos (A), 25 Nos (B), 26 Nos (C)
Punca Penghawa Dingin	: 8 Nos
Punca Pemanas Air	: 4 Nos
Punca Kipas Siling	: 8 Nos
Punca Antena TV Induk	: 0 Nos
Punca Socket Dinding Fiber	: 1 Nos
Punca Loceng Pintu	: 1 Nos
Punca Pintu Pagar Automatik	: 1 Nos

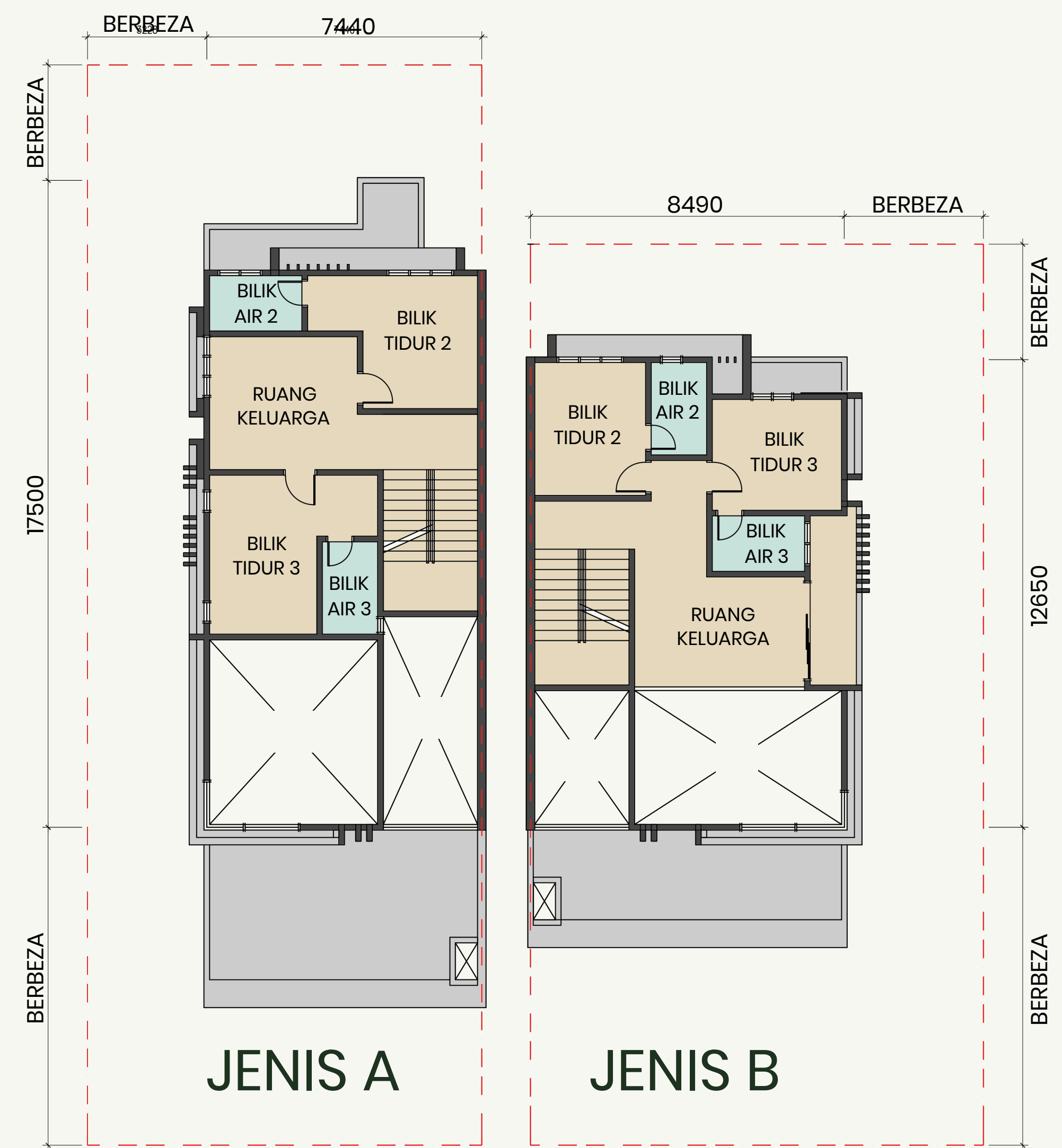




RUMAH BERKEMBAR 2 1/2 TINGKAT



TINGKAT **BAWAH**



TINGKAT **SATU**



TINGKAT **DUA**

PELAN LANTAI

LUAS BINAAN

2,783 - 2,986 KPS



SPEKIFIKASI

Struktur	: Rangka Konkrit Bertelulang
Bumbung	: Genting Logam
Dinding	: Bata Simen
Siling	: Plaster Siling
Tingkap	: Tingkap Kaca Berbingkai Aluminium
Ironmongery	: Lokset Berkualiti

KEMASAN LANTAI

Ruang Tamu	: Jubin Porselin
Bilik Tidur	: Jubin Porselin
Ruang Makan	: Jubin Porselin
Bilik Air	: Jubin Porselin
Ruang Anjung Kereta	: Jubin Porselin

KEMASAN DINDING

Dapur, Bilik Air	: Jubin Porselin Setinggi Penuh
Lain - Lain	: Lekaan Simen Dan Cat

PINTU

Pintu Utama	: Pintu Bercorak
Pintu Teres, Balkoni	: Pintu Gelongsor Kaca Berbingkai Aluminium
Lain - Lain	: Pintu Datar

KELENGKAPAN SANITARI

Tandas Duduk	: 5 Nos
Sinki Tandas	: 5 Nos
Pancuran Mandi	: 5 Nos
Sinki Dapur	: 1 Nos

KELENGKAPAN ELEKTRIK

Punca Lampu	: 44 Nos
Punca Kuasa 13A	: 26 Nos
Punca Penghawa Dingin	: 8 Nos
Punca Pemanas Air	: 4 Nos
Punca Kipas Siling	: 8 Nos
Punca Antena TV Induk	: 2 Nos
Punca Socket Dinding Fiber	: 1 Nos
Punca Loceng Pintu	: 1 Nos
Punca Pintu Pagat Automatik	: 1 Nos





DENGKIL MAJU SDN BHD

Pemaju : Dengkil Maju Sdn Bhd 201801017788 (1279804-T) o Alamat Pemaju : E-0-12, Pusat Perdagangan Kuchai, No 2, Jalan 1/127, Off Jalan Kuchai Lama, 58200, Kuala Lumpur o No Lesen Pemaju : 30652/12-2028/0327(N) o Tempoh Sah : 27/12/2023 - 26/12/2028 o Nombor Permit Iklan & Jualan : xxxx o Tempoh Sah : xxxx o Pihak Berkuasa yang Meluluskan : Majlis Perbandaran Sepang o Jenis Rumah : Rumah Berkembar 2 1/2 Tingkat & Rumah Teres 2 1/2 Tingkat o No. Kelulusan Pelan Bangunan : MP.SPG 600-34/4/265(9) o Bebanan Tanah : Nil o Pegangan Tanah : Pajak 99 Tahun o Harga Jualan : (Rumah Berkembar 2 1/2 Tingkat Type A): RM1,678,000.00 (min.), RM1,758,000 (max.), (Rumah Berkembar 2 1/2 Tingkat Type B): RM1,518,000.00 (min.), RM1,578,000 (max.), (Rumah Teres 2 1/2 Tingkat): RM898,000 (min.), RM 1,348,000.00 (max.) o Jumlah Unit : (Rumah Berkembar 2 1/2 Tingkat Type A): 2, (Rumah Berkembar 2 1/2 Tingkat Type B): 2, (Rumah Teres 2 1/2 Tingkat): 23 o Jumlah Unit Keseluruhan : 27 o Tarikh Dijangka Siap : Dec 2026 o Sekatan Kepentingan : Tanah ini tidak bokeh dipindahmilik, dipajak atau digadai tanpa kebenaran daripada Pihak Berkuasa Negeri

**IKLAN INI TELAH DILULUSKAN OLEH JABATAN PERUMAHAN NEGARA
MAKLUMAT PEMAJUAN DAN IKLAN YANG DILULUSKAN BOLEH DISEMAK DI PORTAL TEDUH.KPKT.GOV.MY**