



**RESIDENSI AYANNA
FASA 1**



Pelan Lantai

JENIS A

1,388 kp.

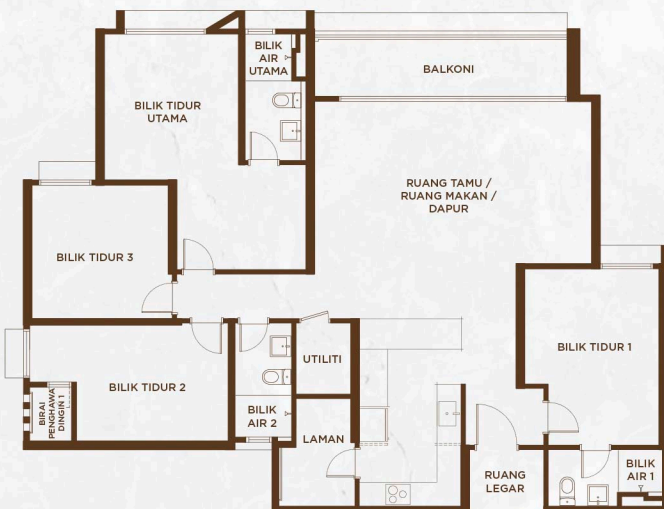
4 Bilik | 2 Bilik Air



JENIS B

1,678 kp.

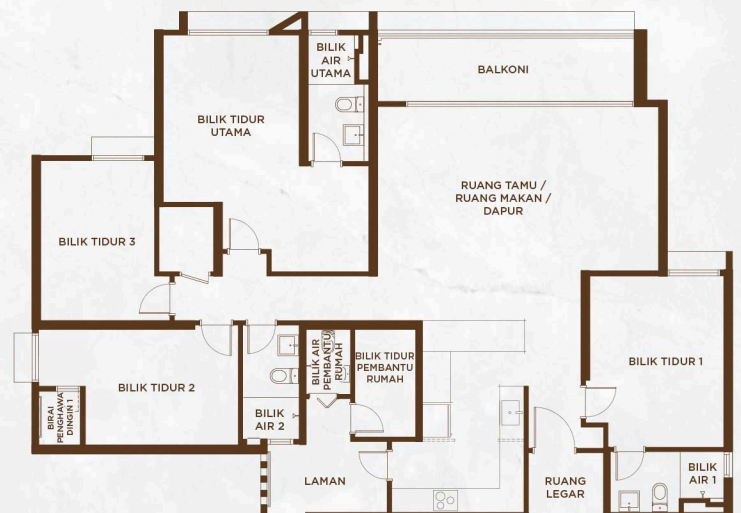
4 Bilik | 2 Bilik Air



JENIS C

1,859 kp.

4+1 Bilik | 4 Bilik Air



JENIS D

2,316 kp.

4+1 Bilik | 4 Bilik Air



JENIS E

1,178 kp.

3 Bilik | 2 Bilik Air



Spesifikasi

Struktur	Rangka Konkrit Tetulang	
Dinding	Panel Dinding Bertetulang/ Dinding Blok/ Dinding Blok Ringan/ Dinding Batu	
Pelindungan Atap	Konkrit Bertetulang	
Kerangka Bumbung	Konkrit Bertetulang	
Siling	Lepaan Skim	
Tingkap	Tingkap Kaca Berangka Aluminium	
Pintu	Pintu Kayu Pintu Kaca Berbingkai Aluminium	
Kekunci	Set Kunci	
Kemasan Dinding	Jubin/ Lepaan Skim/ Cat	
Kemasan Lantai	Ruang Tamu, Makan, Dapur, Bilik Air, Balkoni, Pintu Masuk, Halaman Bilik Tidur Langkan Penghawa Dingin	Jubin/ Lantai Kayu Laminated Lantai Terpilih Simen
Kelengkapan Sanitari	Bilik Mandi Dapur	Tandas Duduk, Basin, Pancuran Mandi, Paip Sinki & Paip

	A1	A2	A3	B	C	D	E1	E2
Punca Kuasa Lampu	15	16	16	19	21	24	15	16
Punca Kuasa Kipas	4	5	5	5	5	6	4	4
Punca Kuasa Penghawa Dingin	4	4	4	5	5	6	4	4
Punca Kuasa 13 Amp	19	19	20	20	21	28	18	18
Punca Kuasa Pemanas Air	2	2	2	3	3	3	2	2
Punca Kuasa SMATV	1	1	1	1	1	2	1	1
Soket Fiber Wall	1	1	1	1	1	2	1	1
Punca Loceng Pintu	1	1	1	1	1	1	1	1

Pembangunan Oleh Pejabat Jualan Hartanah



A-0-9, Pusat Perdagangan Kuchai,
No.2, Jalan 1/127, Off Jalan Kuchai Lama,
58200 Kuala Lumpur.

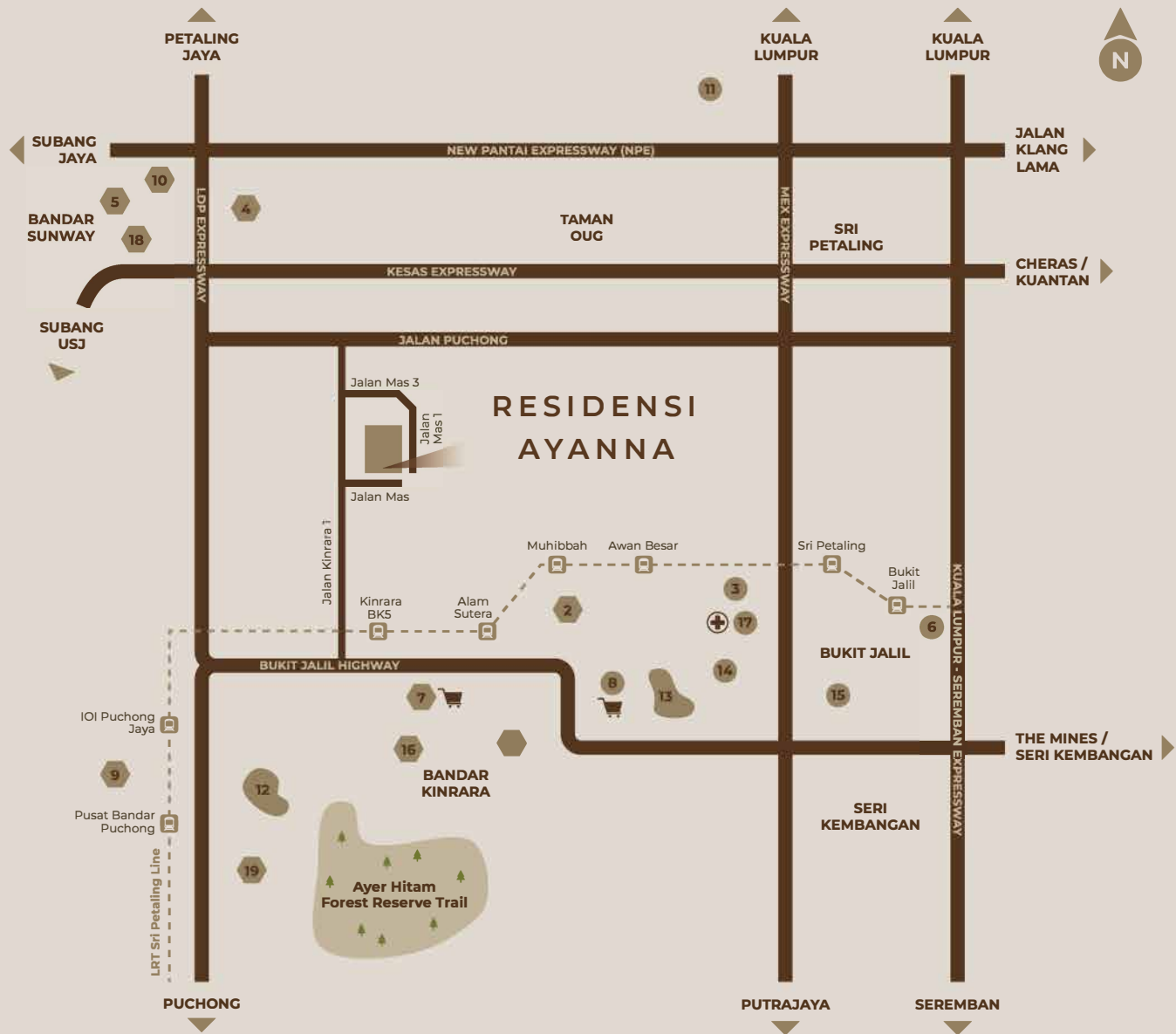
03 7984 7878

ayanna.com.my

info@chinhinproperty.com

IKLAN INI TELAH DILULUSKAN OLEH JABATAN PERUMAHAN NEGARA. MAKLUMAT PEMAJUAN DAN IKLAN YANG DILULUSKAN BOLEH DISEMAK DI PORTAL TEDUH.KPKT.GOV.MY

Permaju: BKSP Autoworld Sdn Bhd (1065837 U) A 0-9, Pusat Perdagangan Kuchai, No.2, Jalan 1/127, Off Jalan Kuchai Lama, 58200 Kuala Lumpur. Tel: 603-7984 7878
Jen is Pembangunan: Pangsapuri, No. Lesen Permaju: 30382/02-2028/0059(A), Tempoh Sah Lesen: 27/02/2023 - 26/02/2028. No. Permit Iklan & Jualan: XXXXX-X/XX-XXXX/XXXX(X)-(X). Tempoh permit: XXXX. Pihak Berkuasa Kelulusan Pelan Bangunan: Dewan Bandaraya Kuala Lumpur. No. Rujukan: DBKL JKBP 53 OSC 2022 1905 (20). Pegangan Tanah: Hak Milik Kekal. Sekatan Kepentingan: Unit-unit pangsapuri mampu milik tidak boleh dipindahterik dalam tempoh 10 tahun dari tarikh perjanjian jual beli ditandatangani oleh pembeli pertamanya. Syarat Nyata: Perumahan. Tarikh Dijangka Siap: 30 November 2027 Fasa 1. Jumlah Unit: 333. Jenis Rumah Pangsapuri Jenis Harga Bebas: 333 unit. Jumlah Tingkat 42 (Baki unit yang belum dijual: 21) Bilangan Parkir: 951. Harga Jualan: RM806,000.00 (Minima) RM1,631,000.00 (Maksima). Diskaun Bumiputera: 5%.



LEBUHRAYA & JALAN EKPRES

- Lebuhraya Bukit Jalil
- Jalan Ekspres Kuala Lumpur - Seremban
- Jalan Ekspres LDP
- Jalan Ekspres KESAS
- Jalan Ekspres MEX
- Jalan Ekspres NPE

STESEN LRT

- Stesen Alam Sutera — 1.5km
- Stesen Kinrara BK5 — 2.5km

PENDIDIKAN

1. Tzu Chi International School — 3.9km
2. SJK (C) Lai Meng — 3.8km
3. International Medical University (IMU) — 5.2km
4. Taylor's University — 8.4km
5. Sunway University — 6.9km
6. Asia Pacific University (APU) — 8.2km

MEMBELI BELAH

7. Giant Kinrara — 2.5km
8. Pavilion Bukit Jalil — 3.5km
9. IOI Mall Puchong — 6.3km
10. Sunway Pyramid Mall — 7.5km
11. Mid Valley Megamall — 8.9km

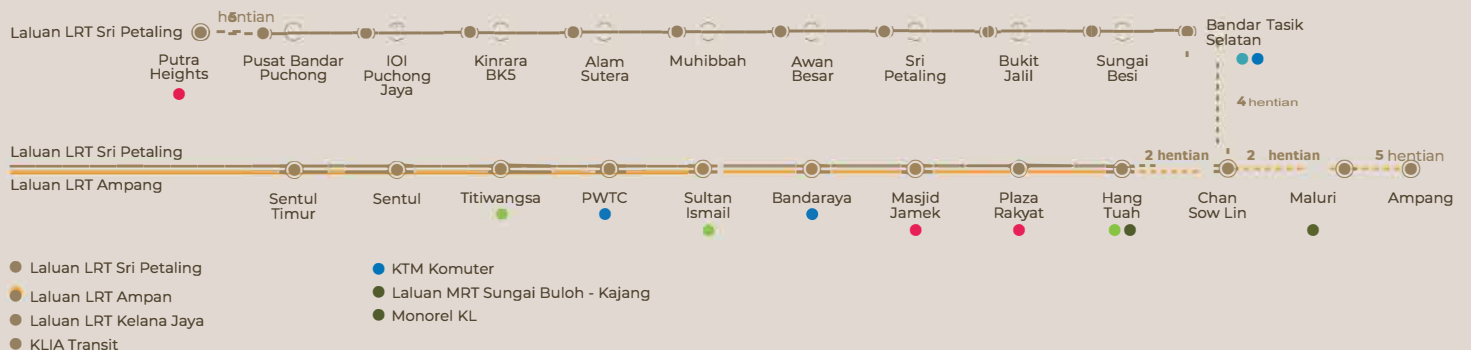
REKREASI

12. Wawasan Recreational Park — 5.3km
13. Bukit Jalil Recreational Park — 4km
14. Bukit Jalil Golf & Country Resort — 5km
15. Bukit Jalil National Stadium — 6.9km

KESIHATAN

16. KPJ Kinrara — 1.8km
17. IMU Healthcare — 5.2km
18. Sunway Medical Centre — 6km
19. Columbia Asia Hospital — 6.9km

LALUAN LRT



- Laluan LRT Sri Petaling
- KTM Komuter
- Laluan LRT Ampang
- Laluan MRT Sungai Buloh - Kajang
- Laluan LRT Kelana Jaya
- Monorel KL
- KLIA Transit