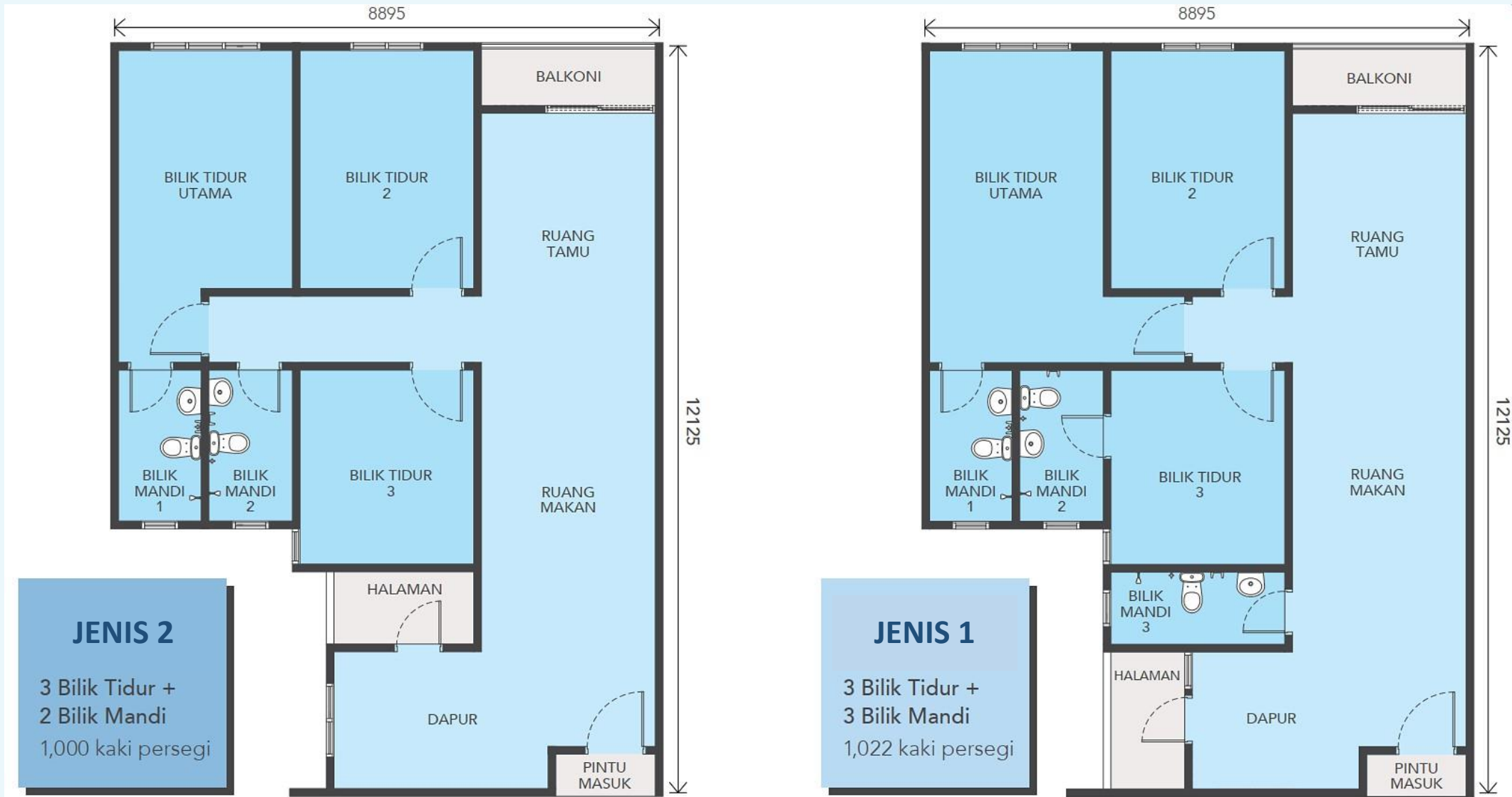




IDAMAN SARI



PELAN LANTAI



SPEKIFIKASI

Struktur	: Konkrit Bertetulang
Dinding	: Dinding Bersimen Pasir / Dinding Blok / Dinding Konkrit / Panel Konkrit
Bumbung	: Bumbung Konkrit Bertetulang / Dek Logam
Siling	: Plaster / Lapisan Skim
Tingkap	: Tingkap Kaca Berbingkai Aluminium
Pintu	: Pintu Masuk Utama - Pintu Papan Rata Rintangan Api : Bilik Tidur / Bilik Mandi / Dapur - Pintu Papan Rata : Balkoni - Pintu Gelongsor Berbingkai Aluminium
Kunci	: Set Kunci Berkualiti
Kemasan Lantai	: Ruang Tamu / Ruang Makan - Jubin Seramik : Ruang Legar - Jubin Seramik : Semua Bilik Mandi - Jubin Seramik : Semua Bilik Tidur - Jubin Seramik : Dapur - Jubin Seramik : Laman / Balkoni - Jubin Seramik
Kemasan Dinding	: Ruang Am - Letaan Skim / Plaster & Cat : Dapur - Jubin Seramik berketinggian 1.5m : Semua Bilik Mandi - Jubin Seramik setinggi siling

PEMASANGAN SANITARI

	Unit Standard 1,000 kps	Unit Istimewa 1,022 kps	Unit OKU 1,022 kps
Tandas Duduk	: 2 unit	3 unit	2 unit
Basin Basuh Tangan	: 2 unit	3 unit	2 unit
Pancuran Mandi	: 2 unit	3 unit	2 unit
Pili Air	: 3 unit	4 unit	3 unit
Sinki Dapur	: 1 unit	1 unit	1 unit

PEMASANGAN ELEKTRIK

	Unit Standard	Unit Istimewa	Unit OKU
Kotak 'DB'	: 1 unit	1 unit	1 unit
Mata Lampu	: 14 unit	14 unit	13 unit
Mata Penghawa Dingin	: 3 unit	3 unit	3 unit
Mata Kuasa	: 17 unit	18 unit	18 unit
Mata Kipas Siling	: 4 unit	4 unit	4 unit
Mata TV	: 1 unit	1 unit	1 unit
Mata FWS	: 1 unit	1 unit	1 unit
Mata Pemanas Air	: 2 unit	3 unit	2 unit
Mata Loceng	: 1 unit	1 unit	1 unit



Pejabat Jualan sedia untuk
dikunjungi dari 9 pagi - 6
petang

Sila hubungi :

1-700-81-9091

IDAMAN AKTIF SDN BHD 201901022808 (1332137-D)

H-G, Sunway PJ@51A, Jalan SS9A/19, Seksyen 51A, 47300 PETALING JAYA, SELANGOR

MGB
VALUE DRIVEN INNOVATION

Pemaju: Idaman Aktif Sdn Bhd (1332137-D/201901022808) | No. Lesen Pemaju: 30373/02-2028/0050(A) | Tempoh Sah: 16/02/2023- 15/02/2028 | No. Permit Iklan & Jualan: XXXX | Tempoh Sah: XXXX | Kelulusan Pihak Berkuasa: Majlis Perbandaran Sepang | No. Rujukan Pengesahan Pelan Bangunan: MPSEPANG 600-34/1/168 (10) | Pegangan Tanah: Pajakan 99 Tahun (Tamat 14/05/2091) | Bebanan Tanah: Tiada | Tarikh Dijangka Siap: Mei 2028 | Jumlah Unit: Jenis Standard (49 Unit), Jenis Istimewa (462 Unit), Jenis OKU (2 Unit) | Harga Minimum: RM250,000 | Harga Maksimum: RM288,800 | Jumlah Parking: 1,084 lot (2 parking lot untuk setiap unit) | Jumlah Unit Belum Dijual: 2 unit (OKU) | Sekatan-Sekatan Kepentingan: Tanah ini tidak boleh dipindahmilik, dipajak atau digadai melainkan dengan kebenaran Pihak Berkuasa Negeri.

IKLAN INI TELAH DILULUSKAN OLEH JABATAN PERUMAHAN NEGARA. MAKLUMAT PEMAJUAN DAN IKLAN YANG DILULUSKAN BOLEH DISEMAK DI PORTALTEDUH.KPKT.GOV.MY