

**22 Unit Rumah Berkembar 1 Tingkat**  
**3 Bilik Tidur, 2 Bilik Air**  
**Luas Tanah 2,827 KP**  
**Luas Binaan 26' x 43'**



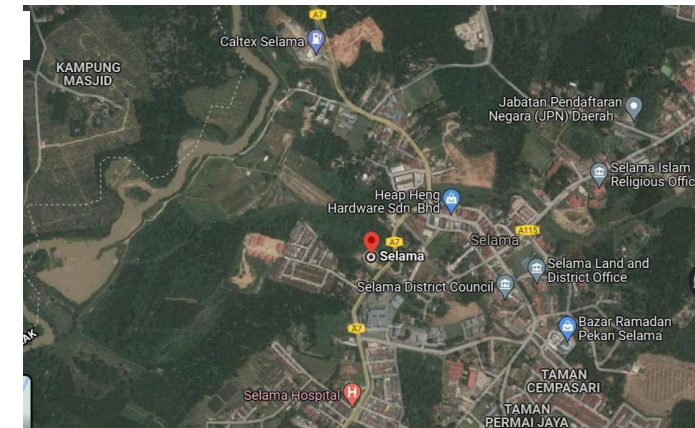
**6 Unit Rumah Berkembar 2 Tingkat,**  
**4 Bilik Tidur, 4 Bilik Air,**  
**Luas Tanah 2,917, Luas Binaan 26'x43'**



**IKLAN INI TELAH DILULUSKAN OLEH JABATAN PERUMAHAN NEGARA. MAKLUMAT PEMAJUAN DAN IKLAN YANG DILULUSKAN BOLEH DISEMAK DI PORTAL TEDUH.KPKT.GOV.MY-**



**IRAMA MAKMUR DEVELOPMENT SDN BHD (1226331-W)**  
**NO.1, 2<sup>nd</sup> Floor, Jalan Melati 1,**  
**Bandar Aman Jaya,**  
**08000 Sungai Petani,**  
**Kedah Darul Aman**  
**Tel: 04-4482333, Fax: 04-4482332**



**No. Lesen Pemaju: 30063/04-2027/0062(A) \* Tempoh Sah:25/04/2022 – 24/04/2027\*No. Permit Iklan & Jualan:**  
**\* Tempoh Sah: \* Jenis Pegangan Tanah: Rezab Melayu \* Sekatan Kepentingan: Tiada \* Pihak Berkuasa Yang Meluluskan: MAJLIS DAERAH SELAMA \* No. Rujukan Kelulusan : M.D.SEL:K-1/0074 \* Tarikh Dijangka Siap : Disember 2026\* Jumlah Unit : 30 \*22 unit Rumah Berkembar Setingkat, Baki unit: 14 unit, Harga Jualan Minima : RM442,600.00, Maxima : RM509,100.00 \* 6 unit Rumah Berkembar 2 tingkat Harga Jualan Minima : RM682,600.00, Maxima : RM764,500.00 \* 1 unit rumah sesebuah Setingkat Harga Jualan Minima : RM658,600.00, Maxima : RM658,600.00 \* 1 unit rumah sesebuah 2 tingkat Harga Jualan Minima : RM946,600.00, Maxima : RM946,600.00 \*Bebanan : Tiada**



**1 Unit Rumah Berkembar 1 Tingkat**  
**4 Bilik Tidur, 2 Bilik Air**  
**Luas Tanah 3,512 KP**  
**Luas Binaan 32'x41'**

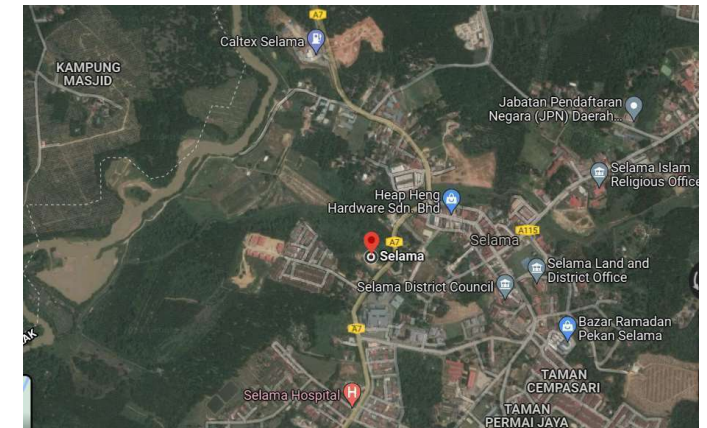


**1 Unit Rumah Sesebuah 2 Tingkat**  
**4 Bilik Tidur, 4 Bilik Air**  
**Luas Tanah 4,567 KP**  
**Luas Binaan 31' x 41'**

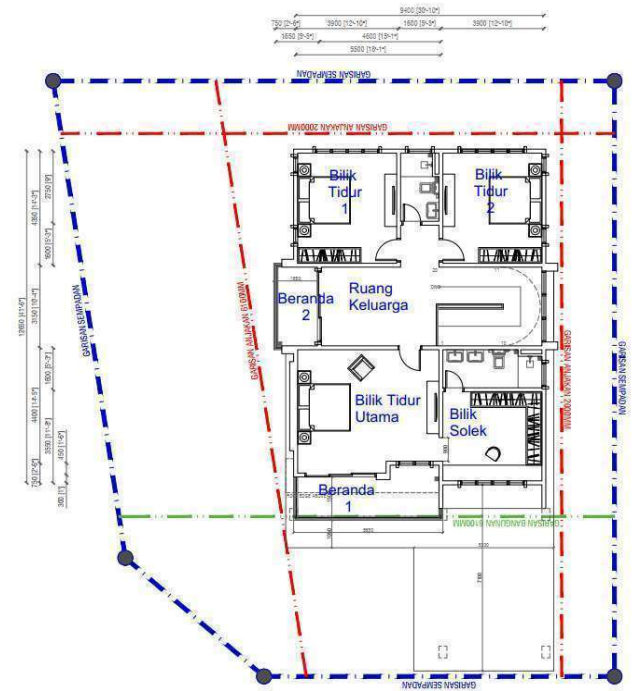
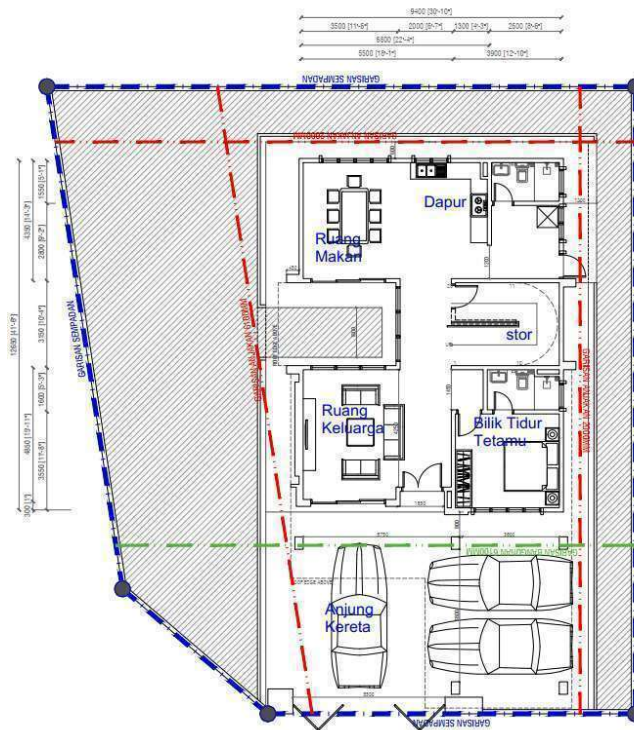
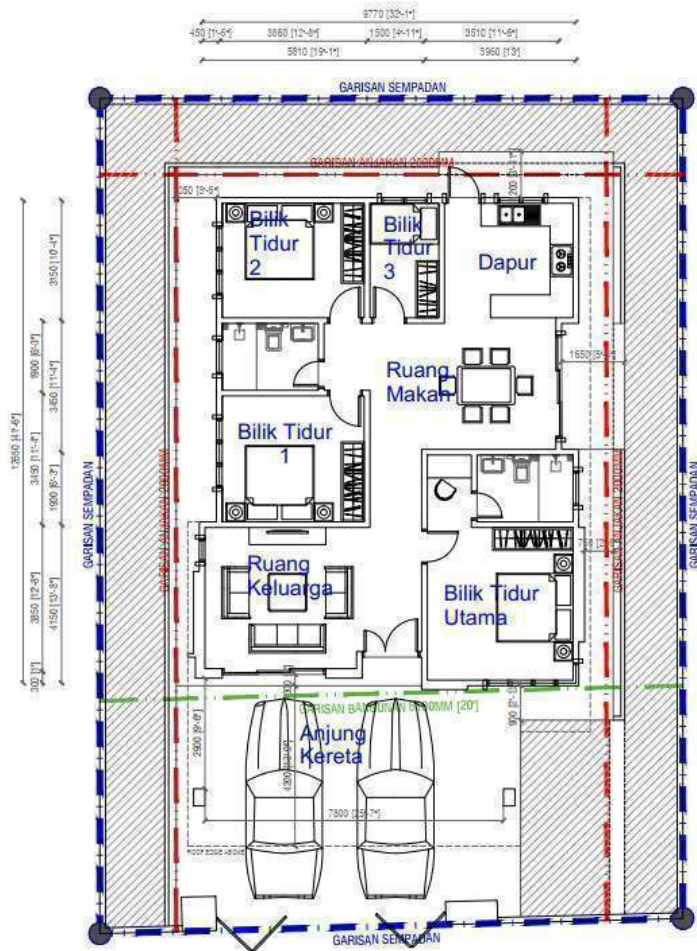
**IKLAN INI TELAH DILULUSKAN OLEH JABATAN PERUMAHAN NEGARA. MAKLUMAT PEMAJUAN DAN IKLAN YANG DILULUSKAN BOLEH DISEMAK DI PORTAL TEDUH.KPKT.GOV.MY**



**IRAMA MAKMUR DEVELOPMENT SDN BHD (1226331-W)**  
**NO.1, 2<sup>nd</sup> Floor, Jalan Melati 1,**  
**Bandar Aman Jaya,**  
**08000 Sungai Petani,**  
**Kedah Darul Aman**  
**Tel: 04-4482333, Fax: 04-4482332**



**No. Lesen Pemaju: 30063/04-2027/0062(A) \* Tempoh Sah: 25/04/2022 – 24/04/2027 \* No. Permit Iklan & Jualan: \* Tempoh Sah: \* Jenis Pegangan Tanah: Rezab Melayu \* Sekatan Kepentingan: Tiada \* Pihak Berkuasa Yang Meluluskan: MAJLIS DAERAH SELAMA \* No. Rujukan Kelulusan : M.D.SEL:K-1/0074 \* Tarikh Dijangka Siap : Disember 2026 \* Jumlah Unit : 30 \* 22 unit Rumah Berkembar Setingkat, Baki unit: 14 unit, Harga Jualan Minima : RM442,600.00, Maxima : RM509,100.00 \* 6 unit Rumah Berkembar 2 tingkat Harga Jualan Minima : RM682,600.00, Maxima : RM764,500.00 \* 1 unit rumah sesebuah Setingkat Harga Jualan Minima : RM658,600.00, Maxima : RM658,600.00 \* 1 unit rumah sesebuah 2 tingkat Harga Jualan Minima : RM946,600.00, Maxima : RM946,600.00 \* Bebanan : Tiada**



Pelan Lantai Tingkat 1

Pelan Lantai Tingkat Bawah  
Rumah Sesebuah 2 Tingkat

Pelan Lantai  
Rumah Sesebuah  
1 Tingkat

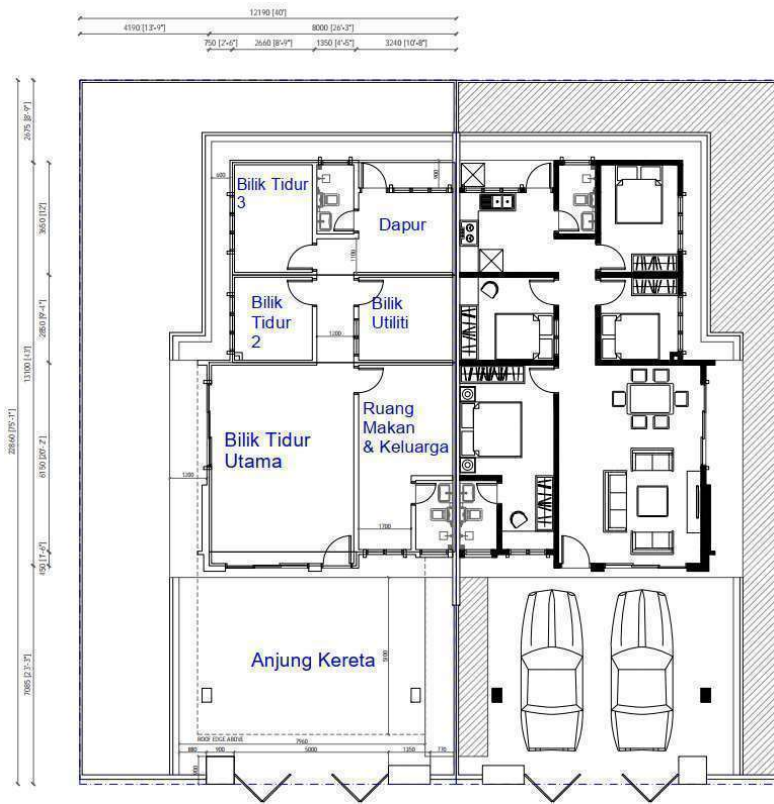
SPESIFIKASI	
<b>STRUKTUR</b>	<b>KELANGKAPAN ELEKTRIK</b>
Rangka Konkrit Tetulang	Punca Lampu - 11 Unit
<b>DINDING</b>	Punca Kuasa 13AMP - 10 Unit
Batu-batu merah dengan lepaan simen kedua-dua belah	Punca Kipas - 5 Unit
<b>BUNDUNG</b>	Punca Lampu Dinding - 2 Unit
Genting Atap Simen	Punca Locong Pintu - 1 Unit
<b>TINGKAP</b>	Punca Air Panas - 1 Unit
Tingkat Gelungsur Aluminium	Punca TV - 1 Unit
<b>SILING</b>	Punca Talpon - 1 Unit
Plaster Ceiling	Punca Penghawa Dinding 15 Amp - 2 Unit
<b>KEMASAN LANTAI</b>	<b>PINTU PAGAR</b>
Lantai Seluruh Ruang - Jubing Seramik	Pagar Utama - Pagar Bata & Pintu Pagar Besi
Bagian tutup anjung kereta - Jubin Seramik	Pagar Tepi - Pagar Charliok 5' Tinggi
<b>KEMASAN DINDING</b>	<b>CAT</b>
Bilik Air & tandas - Jubin Seramik	Cat yang diluluskan oleh SIRIM
Setingkat 7	Luar - Cat Tahan Cuaca
Lain-lain - Lapan simen dengan cat emulsi	Dalam - Cat Emulsi
<b>PINTU</b>	<b>KUNCI</b>
Ruang Tamu - Pintu Gelungsur	Kunci yang diluluskan oleh SIRIM
Rangka Aluminium	
Pintu Bilik - Pintu Papan Lapis	
Pintu Bilik Air - Pintu PVC	
Pintu Bilik Belakang - Pintu Besi	
<b>KELANGKAPAN SANITARI</b>	
Basin Basuh Tangan - 4 Unit	
Tandas Duduk - 4 Unit	
Kolah Air - 4 Unit	
Sinki Dapur Aluminium - 1 Unit	



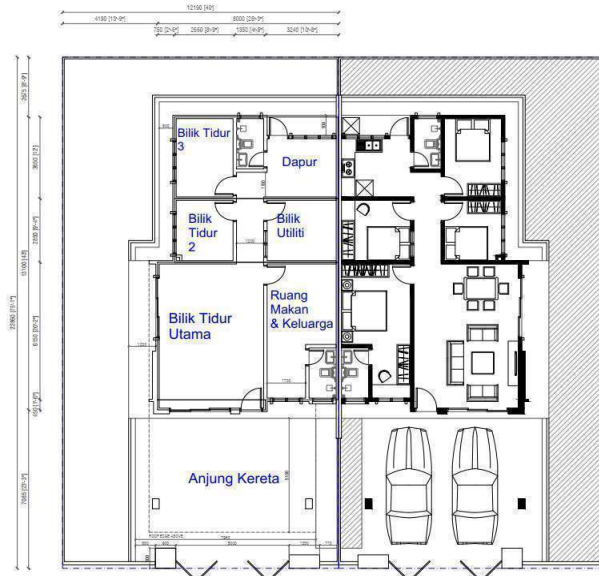
**IRAMA MAKMUR DEVELOPMENT SDN BHD (1226331-W)**  
**NO.1, 2<sup>nd</sup> Floor, Jalan Melati 1,**  
**Bandar Aman Jaya,**  
**08000 Sungai Petani,**  
**Kedah Darul Aman**  
**Tel: 04-4482333, Fax: 04-4482332**

**IKLAN INI TELAH DILULUSKAN OLEH JABATAN PERUMAHAN NEGARA. MAKLUMAT PEMAJUAN DAN IKLAN YANG DILULUSKAN BOLEH DISEMAK DI PORTAL TEDUH.KPKT.GOV.MY**

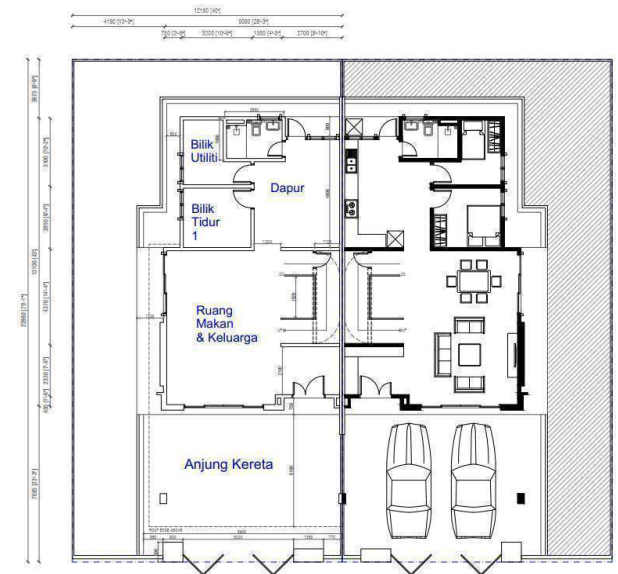
SPESIFIKASI		KELANGKAPAN ELEKTRIK	
<b>STRUKTUR</b>	Rangka Konkrit Tetulang	Punca Lampu	- 11 Unit
<b>DINDING</b>	Batu-batu merah dengan lepaan simen kedua-dua belah	Punca Kuasa 13AMP	- 8 Unit
<b>BUNDUNG</b>	Genting Atap Simen	Punca Kipas	- 8 Unit
<b>TINGKAP</b>	Tingkat Gelungsur Aluminium	Punca Lampu Dinding	- 2 Unit
<b>SILING</b>	Plaster Ceiling	Punca Locong Pintu	- 1 Unit
<b>KEMASAN LANTAI</b>	Lantai Seluruh Ruang - Jubing Seramik	Punca Air Panas	- 1 Unit
Bagian tutup anjung kereta - Jubin Seramik		Punca TV	- 1 Unit
<b>KEMASAN DINDING</b>	Bilik Air & tandas - Jubin Seramik	Punca Talpon	- 1 Unit
Setingkat 7		Punca Penghawa Dinding 15 Amp	- 2 Unit
Lain-lain - Lapan simen dengan cat emulsi		<b>PINTU PAGAR</b>	
<b>PINTU</b>	Ruang Tamu - Pintu Gelungsur	Pagar Utama - Pagar Bata & Pintu Pagar Besi	
Rangka Aluminium		Pagar Tepi - Pagar Charliok 5' Tinggi	
Pintu Bilik - Pintu Papan Lapis		<b>CAT</b>	
Pintu Bilik Air - Pintu PVC		Cat yang diluluskan oleh SIRIM	
Pintu Bilik Belakang - Pintu Besi		Luar - Cat Tahan Cuaca	
<b>KELANGKAPAN SANITARI</b>		Dalam - Cat Emulsi	
Basin Basuh Tangan - 2 Unit		<b>KUNCI</b>	
Tandas Duduk - 2 Unit		Kunci yang diluluskan oleh SIRIM	
Koloh Air - 2 Unit			
Sinki Dapur Aluminium - 1 Unit			



Pelan Lantai Rumah Berkembar 1 Tingkat



Pelan Lantai Tingkat Bawah Rumah Berkembar 2 Tingkat



Pelan Lantai Tingkat 1 Rumah Berkembar 2 Tingkat

### SPESIFIKASI

#### STRUKTUR

Rangka Konkrit Tetulang

#### DINDING

Batu-batu merah dengan lepaan simen kedua-dua belah

#### BUNDUUNG

Genting Atap Simen

#### TINGKAP

Tingkap Gelungsur Aluminium

#### SILING

Plaster Ceiling

#### KEMASAN LANTAI

Lantai Seluruh Ruang - Jubing Seramik

Bahagian tutup anjung kereta - Jubin Seramik

#### KEMASAN DINDING

Bilik Air & tandas - Jubin Seramik

Setinggi 7'

Lain-lain - Lepaan simen dengan cat emulsi

#### PINTU

Ruang Tamu - Pintu Gelungsur  
Rangka Aluminium  
Pintu Bilik - Pintu Papan Lapis  
Pintu Bilik Air - Pintu PVC  
Pintu Bilik Belakang - Pintu Besi

#### KELENGKAPAN SANITARI

Basin Basuh Tangan - 2 Unit  
Tandas Duduk - 2 Unit  
Kolah Air - 2 Unit  
Singki Dapur Aluminium - 1 Unit

#### KELANGKAPAN ELEKTRIK

Punca Lampu - 11 Unit  
Punca Kuasa 13AMP - 9 Unit  
Punca Kipas - 9 Unit  
Punca Lampu Dinding - 2 Unit  
Punca Loceng Pintu - 1 Unit  
Punca Air Panas - 1 Unit  
Punca TV - 1 Unit  
Punca Talpon - 1 Unit  
Punca Penghawa Dinding 15 Amp - 2 Unit

#### PINTU PAGAR

Pagar Utama - Pagar Bata & Pintu Pagar Besi

Pagar Tepi - Pagar Chainlink 5' Tinggi

#### CAT

Cat yang diluluskan oleh SIRIM

Luar - Cat Tahan Cuaca

Dalam - Cat Emulsi

#### KUNCI

Kunci yang diluluskan oleh SIRIM



IRAMA JAYA GROUP

IRAMA MAKMUR DEVELOPMENT SDN BHD (1226331-W)

NO.1, 2<sup>nd</sup> Floor, Jalan Melati 1,

Bandar Aman Jaya,

08000 Sungai Petani,

Kedah Darul Aman

Tel: 04-4482333, Fax: 04-4482332

Struktur	Konkrit Tetulang	<b>Kelengkapan Elektrik</b>	
Dinding	Batu-Bata Merah Dengan Lepaan Simen Kedua-Dua Belah	Punca Lampu	23 unit
Atap	Genting Atap Simen Atas Struktur Besi	Punca Lampu Pagar	2 unit
Tingkap	Tingkap Kaca Berbingkai Aluminium	Punca Kuasa 13 AMP	16 unit
Siling	Siling Plaster	Punca Kipas	9 unit
<b>Pintu</b>		Punca Lampu Dinding	1 unit
Ruang Tamu	Pintu Gelungsur Aluminium & Pintu Kayu Hiasan	Punca Loceng Pintu	1 unit
Pintu Bilik	Pintu Papan Lapis	Punca Penghawa Dingin	3 unit
Pintu Bilik Air	Pintu PVC	Punca Air Panas	3 unit
Pintu Bilik Belakang	Pintu Besi	Punca TV	1 unit
<b>Kemasan Lantai</b>		Punca Talifon	1 unit
Lantai Seluruh Ruang Rumah	Jubin Seramik	Punca Pintu Automatik	2 unit
Bahagian Tertutup Anjung Kereta	Jubin Seramik	<b>Pagar</b>	
<b>Kemasan Dinding</b>		Pagar Utama	Pagar Bata & Pintu Pagar Besi
Bilik Air & Tandas	Jubin Seramik Setinggi 7'	Pagar Tepi	Pagar Chain Link 5' Tinggi
Lain-Lain	Lepaan Simen Dengan Cat Emulsi	<b>Cat</b>	
<b>Kelengkapan Sanitari</b>		Cat yang diluluskan oleh SIRIM	Luar - Cat Tahan Cuaca
Basin Basuh Tangan	5 unit		Dalam - Cat Emulsi
Tandas Duduk	5 unit	<b>Kunci</b>	Kunci yang diluluskan oleh SIRIM
Kolah Air / Shower	5 unit		
Sinki Dapur Aluminium	1 unit		

## Spesifikasi

IKLAN INI TELAH DILULUSKAN OLEH JABATAN PERUMAHAN NEGARA. MAKLUMAT PEMAJUAN DAN IKLAN YANG DILULUSKAN BOLEH DISEMAK DI PORTAL TEDUH.KPKT.GOV.MY