



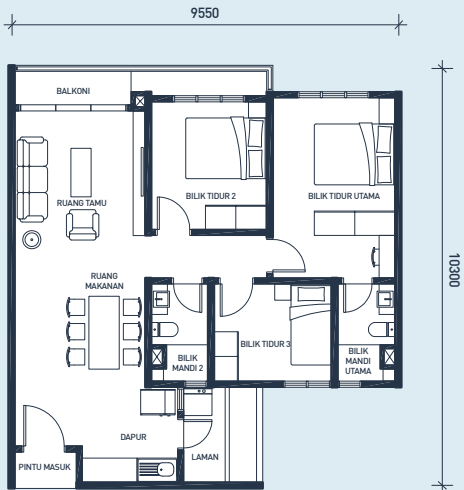
 **PSV2**  
RESIDENCES  
PLATINUM SOUTH VALLEY

# PELAN LANTAI

## JENIS A

947 kps  
88 mps

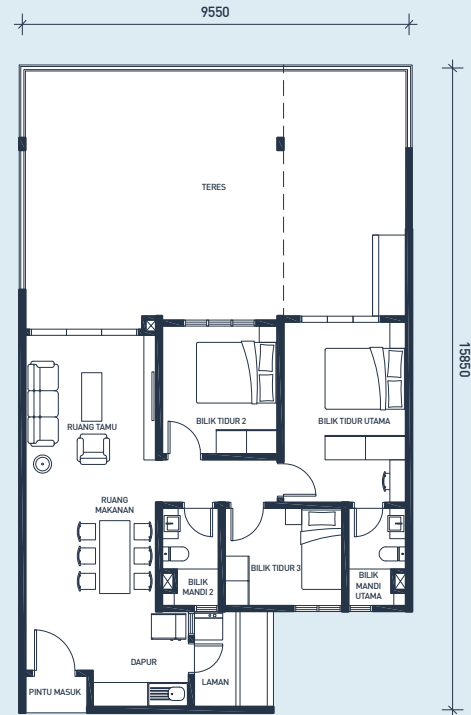
3 bilik tidur  
2 bilik mandi



## JENIS A1

1,539 kps  
143 mps

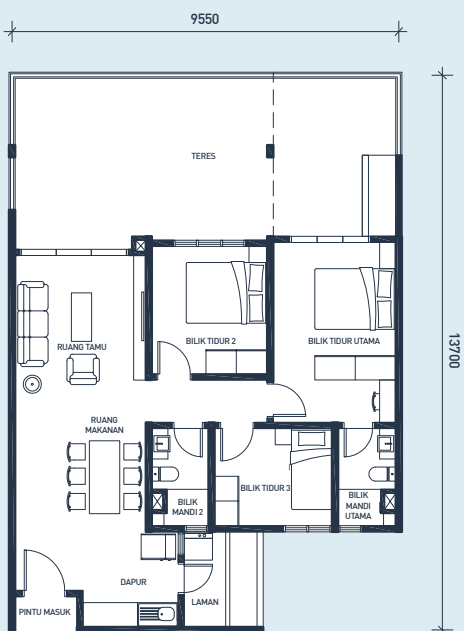
3 bilik tidur  
2 bilik mandi



## JENIS A2

1,313 kps  
122 mps

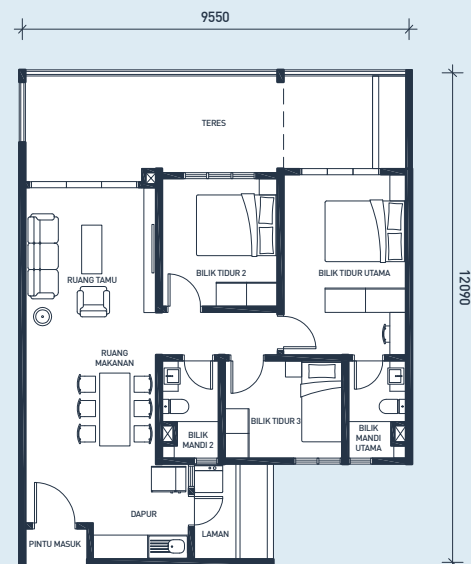
3 bilik tidur  
2 bilik mandi



## JENIS A3

1,152 kps  
107 mps

3 bilik tidur  
2 bilik mandi



# PELAN LANTAI

## JENIS B

1,087 kps  
101 mps

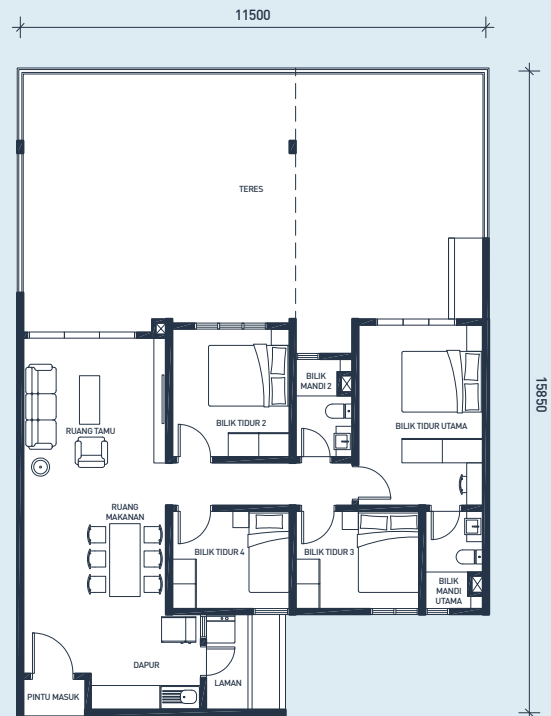
4 bilik tidur  
2 bilik mandi



## JENIS B1

1,830 kps  
170 mps

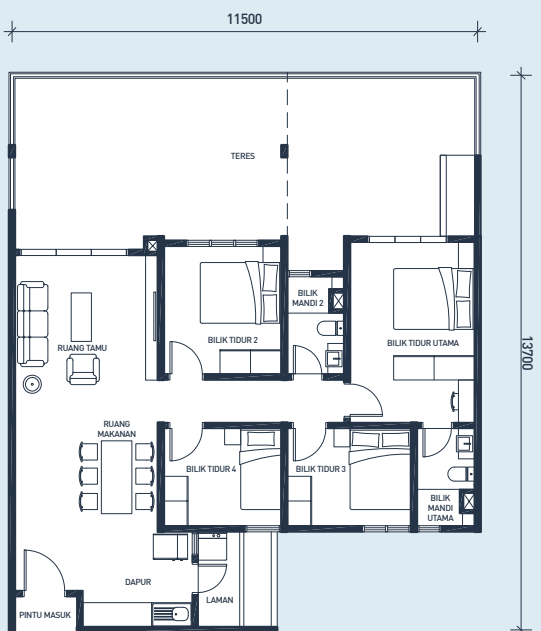
4 bilik tidur  
2 bilik mandi



## JENIS B2

1,561 kps  
145 mps

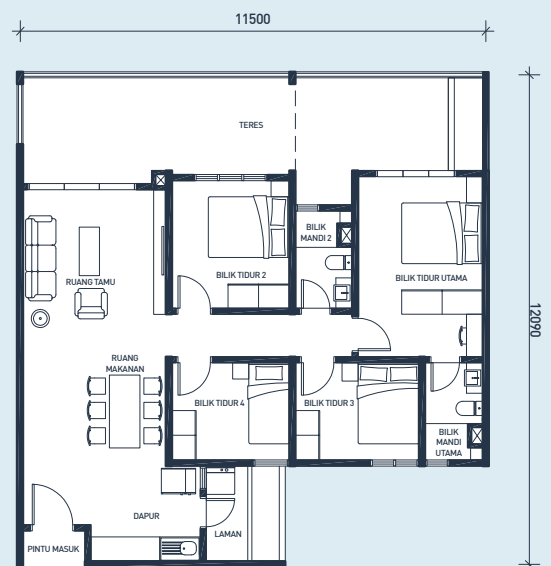
4 bilik tidur  
2 bilik mandi



## JENIS B3

1,356 kps  
126 mps

4 bilik tidur  
2 bilik mandi

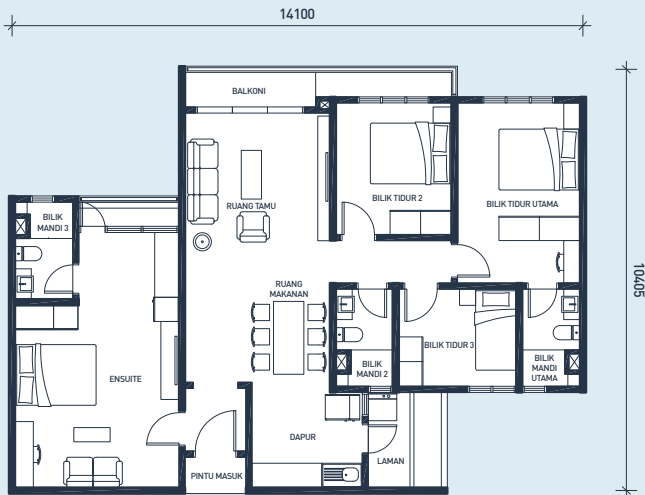


# PELAN LANTAI

## JENIS C (Dual-Key)

1,313 kps  
122 mps

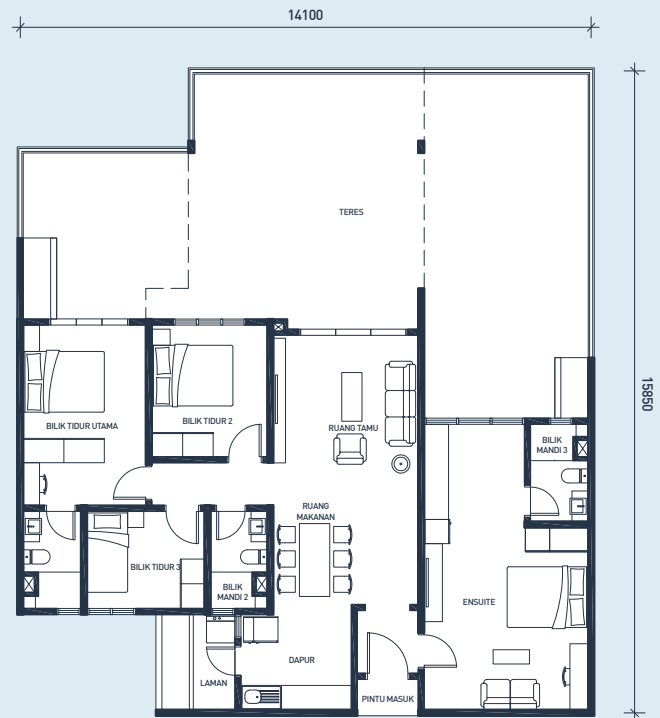
3+1 bilik tidur  
3 bilik mandi



## JENIS C1 (Dual-Key)

2,228 kps  
207 mps

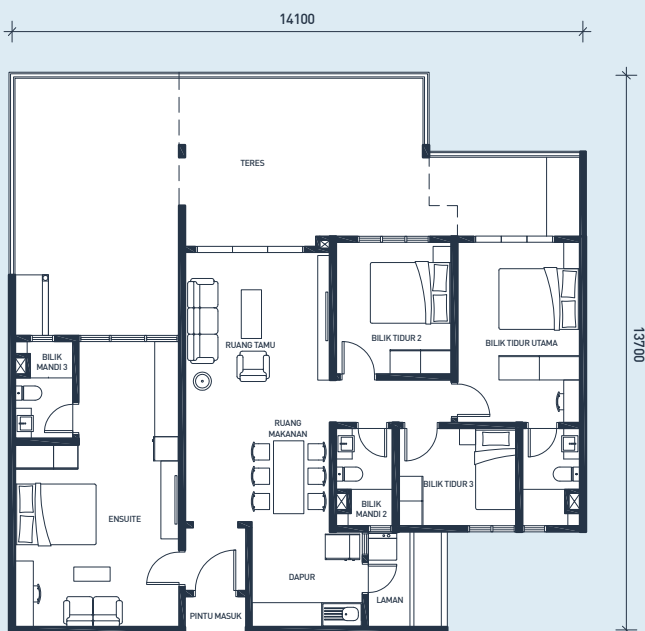
3+1 bilik tidur  
3 bilik mandi



## JENIS C2 (Dual-Key)

1,905 kps  
177 mps

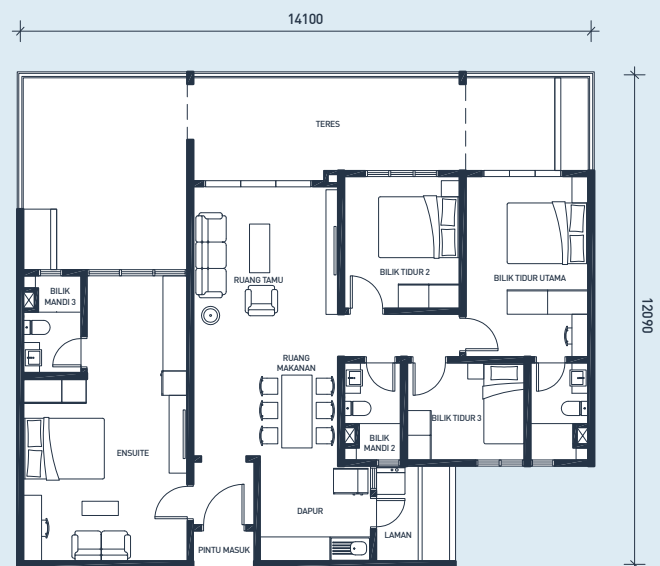
3+1 bilik tidur  
3 bilik mandi



## JENIS C3 (Dual-Key)

1,744 kps  
162 mps

3+1 bilik tidur  
3 bilik mandi

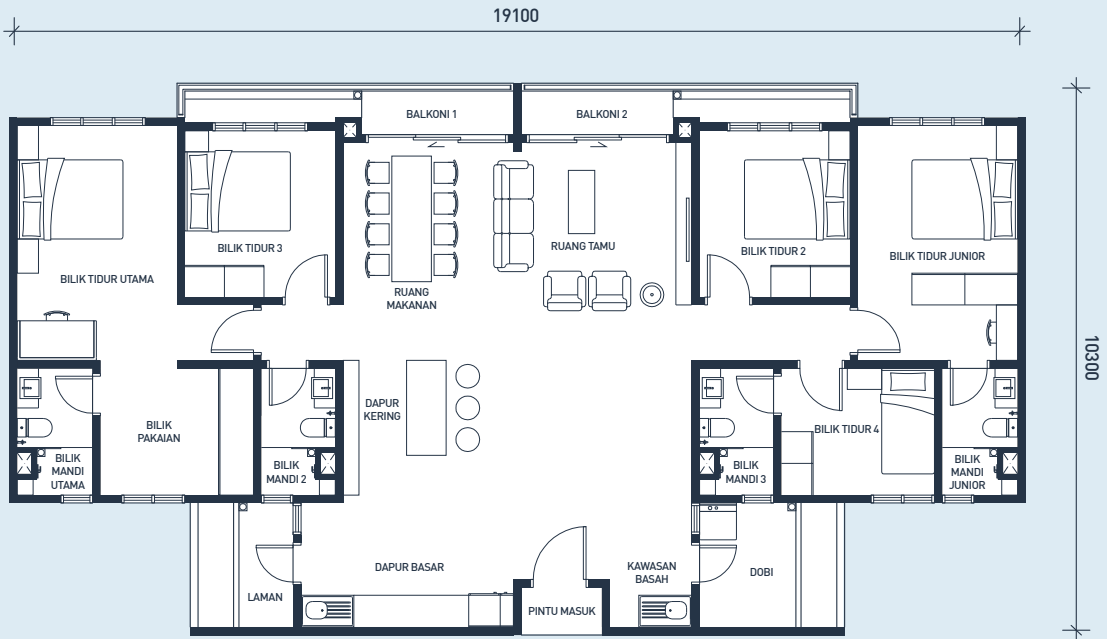


# PELAN LANTAI

## JENIS D

1,884 kps  
175 mps

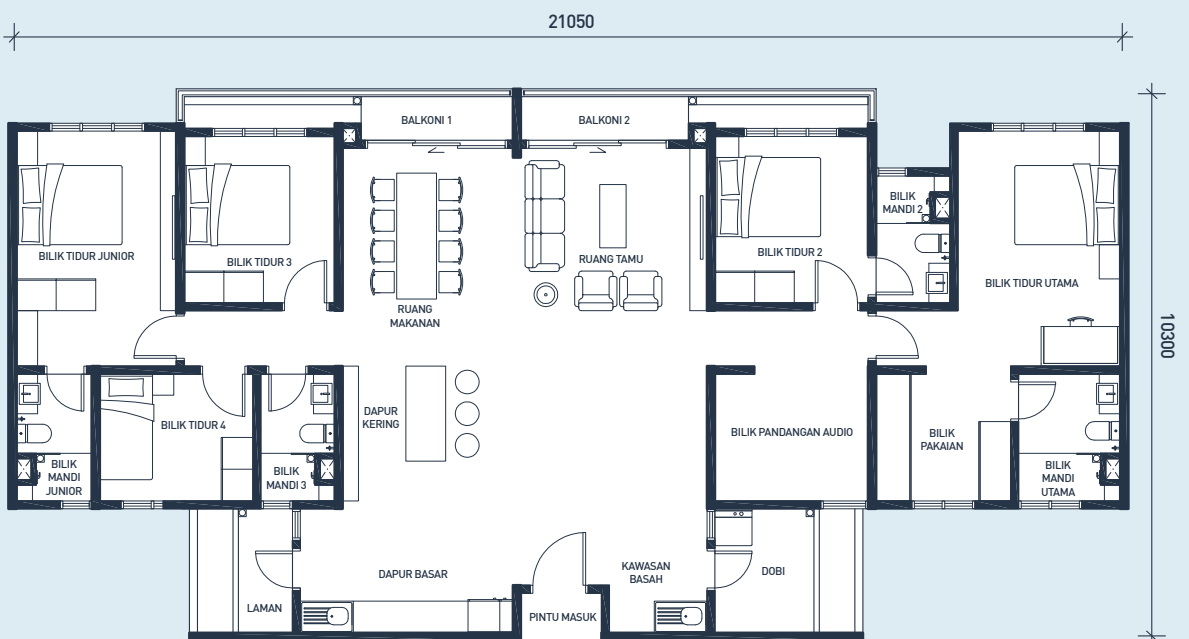
5 bilik tidur  
4 bilik mandi



## JENIS E

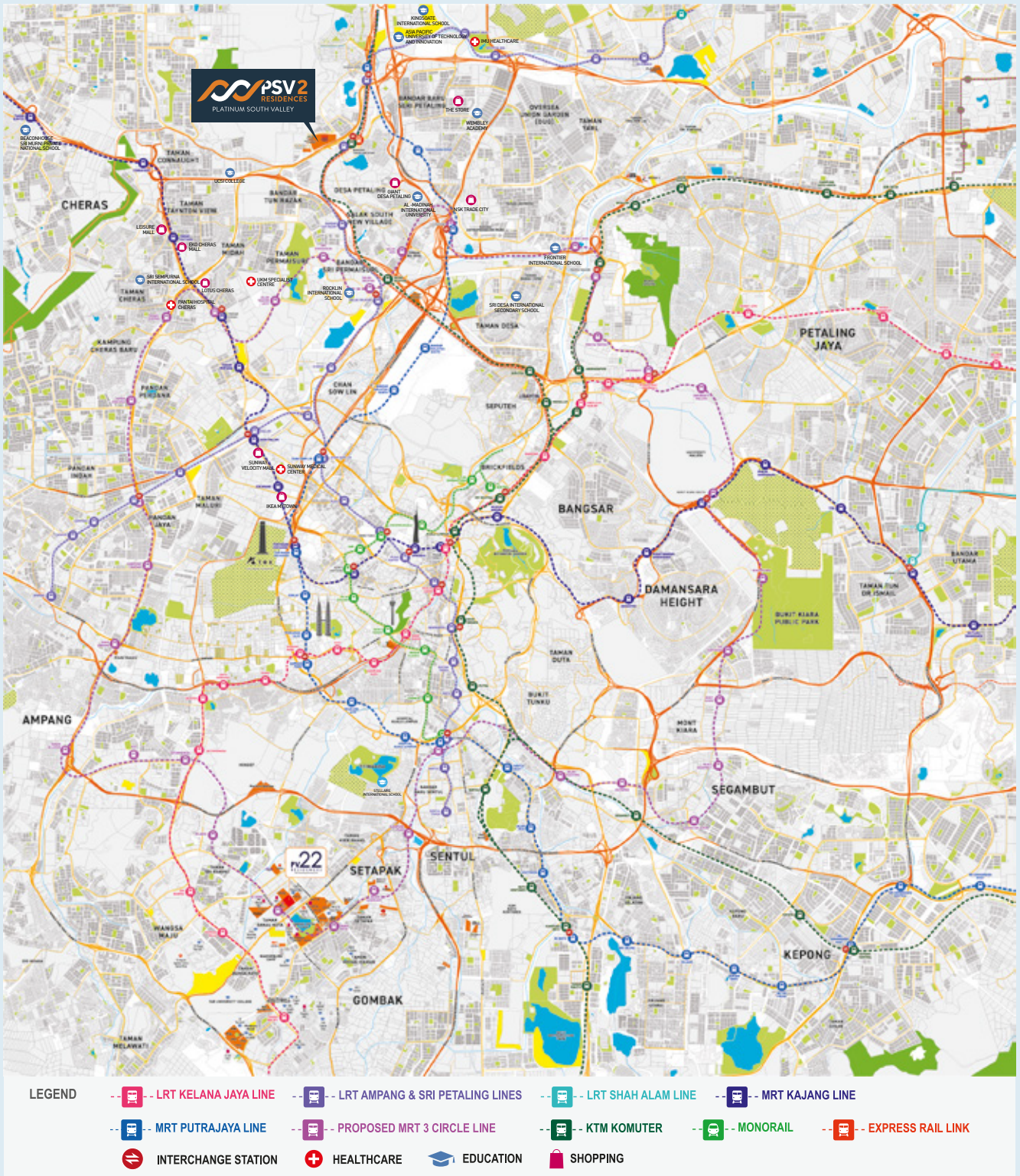
2,034 kps  
189 mps

5 bilik tidur  
4 bilik mandi





# LOKASI



**0111 722 6555**

Galeri Jualan Platinum South Valley

No.1, Jalan Tasik Selatan 31, Bandar Tasik Selatan, 57000 Kuala Lumpur.

[www.platinumsouthvalley.com](http://www.platinumsouthvalley.com) | [Platinum Victory](https://www.instagram.com/platinumvictory)

**PLATINUM SOUTH VALLEY**  
by **PLATINUM VICTORY**

RESIDENSI PLATINUM SAJJANA VIOLET 2 (PSV 2) | Nama Pemaju: Pembinaan Serta Hebat Sdn Bhd | Jenis Kediaman: Pangsupuri | No Lesen Pemaju: 20253/03-2029/0077(A) | Tempoh Sah laku: 09/03/2024 - 08/03/2029 | Permit Iklan Jualan: 20253-3/11-2027/1043(N)-(S) | Tempoh Sah laku: 14/11/2024 - 13/11/2027 | Pelan Bangunan Diluluskan Oleh: Dewan Bandaraya Kuala Lumpur | No Rujukan: DBKL\_JKB.BP S2 OSC 2024 0347 (13) | Pegangan Tanah: Pajakan (97 Tahun Berakhir pada 24 April 2119) | Bebanan Tanah: Gadaian (AmBank (M) Berhad) | Tarikh Pemajuan Perumahan Dijangka Siap: Mac 2029 | Blok W - 757 Unit Pangsupuri 40 Tingkat | Baki Unit: 680 | (Jenis A / A(M) - 947kps; Jenis A1 - 1,539 kps; Jenis A2 / A2(M) - 1,313kps; Jenis A3 / A3(M) - 1,152 kps; Jenis B / B(M) - 1,087 kps; Jenis B1 / B1(M) - 1,830 kps; Jenis B2 / B2(M) - 1,561 kps; Jenis B3 / B3(M) - 1,356 kps; Jenis C / C(M) - 1,313 kps; Jenis C1 - 2,228 kps; Jenis C2 - 1,905 kps; Jenis C3 / C3(M) - 1,744 kps) | No. Parkir: 2 | Harga Jualan: Min: RM513,000 dan max: RM1,123,000 | Blok X - 743 unit Pangsupuri 40 Tingkat | Baki Unit: 721 | (Jenis A / A(M) - 947kps; Jenis B / B(M) - 1,087 kps; Jenis C / C(M) - 1,313 kps; Jenis D - 1,884 kps; Jenis E - 2,034 kps) | No. Parkir: 2 - 4 | Harga Jualan: Min: RM512,000 dan max: RM1,100,000 | Diskaun 5% untuk Bumiputera

Tanah ini tidak boleh dipindakmilik, dipajak, atau digadai tanpa kebenaran Jawatankuasa Kerta Tanah Wilayah Persekutuan Kuala Lumpur.

IKLAN INI TELAH DILULUSKAN OLEH JABATAN PERUMAHAN NEGARA

MAKLUMAT PEMAJUAN BOLEH DISEMAK DI PORTAL TEDUH.KPKT.GOV.MY