



Taman

# JIMAH RAYA

Jalan Besar Bukit Pelanduk

Luas Tanah : 20'x65'

Luas Binaan : 1,139kps-1,185kps

Jumlah Unit : 6 unit

Harga Min. : RM250,000.00

Harga Maks. : RM332,800.00

No. Lesen Pemaju: 20226/01-2029/0037(A)

• Tempoh Sah: 14/01/2024 - 13/01/2029

No. Permit Iklan & Jualan:

• Tempoh Sah:

No. Rujukan Pelan: MPPD.431/21/2025/01(17)

Tarikh Jangka Siap:

Disember 2027

Hak Milik Tanah:

Hak Milik Kekal

Pelan Bangunan Diluluskan Oleh:

Majlis Perbandaran Port Dickson

Bebanan Tanah: Tiada

SEKATAN-SEKATAN KEPENTINGAN: TANAH YANG DIBERIMILIK INI ADALAH UNTUK BUMIPUTERA SAHAJA DAN TIDAK BOLEH DIPINDAHMILIK, DIPAJAK ATAU DIGADAI KEPADA BUKAN BUMIPUTERA MELAINKAN DENGAN KEBENARAN BERTULIS DARIPADA PIHAK BERKUASA NEGERI.

IKLAN INI TELAH DILULUSKAN OLEH JABATAN PERUMAHAN NEGARA. MAKLUMAT PEMAJUAN DAN IKLAN YANG DILULUSKAN BOLEH DISEMAK MELALUI PORTAL TEDUH.KPKT.GOV.MY.

06-775 1138



#### SPESIFIKASI

**STRUKTUR** - Rangka konkrit tetulang

#### DINDING

Dinding parti - Batu-bata tanah liat  
Lain-lain - Batu-bata tanah liat

**BUMBUNG** - Jubin bumbung konkrit

**RANGKA BUMBUNG** - Rangka kekuda keluli

#### SILING

Dalam - Siling plaster dan lepaan 'skim coat'  
Luar - Siling plaster dan lepaan 'skim coat'

**TINGKAP** - Tingkap berbingkai aluminium

#### PINTU

Depan - Pintu gelongsor berbingkai aluminium  
Lain-lain - Pintu papan lapis

**KUNCI** - Set kunci berkualiti

#### KEMASAN DINDING

Dapur - Jubin seramik setinggi 5 kaki  
Bilik mandi - Jubin seramik setinggi 7 kaki  
Lain-lain - Cat berkualiti

#### KEMASAN LANTAI

Ruang tamu - Jubin seramik  
Ruang makan - Jubin seramik  
Bilik tidur - Jubin seramik  
Dobi - Lepaan simen  
Dapur - Jubin seramik  
Bilik mandi - Jubin seramik  
Anjung kereta - Jubin seramik  
Laluan kereta - Lepaan simen  
Teres bumbung - Lepaan simen  
Lain-lain - Lepaan simen

#### PAGAR

Depan - Dinding batu-bata setinggi 5 kaki  
Tepi - Pagar dawai berbingkai setinggi 5 kaki

#### KELENGKAPAN KEBERSIHAN DAN PAIP

Mangkuk tandas • 2 unit  
Sinki • 2 unit  
Paip air • 3 unit  
Paip air taman • 1 unit  
Pancuran air • 2 unit  
Sinki Tunggal Aluminium • 1 unit

#### PEMASANGAN KABEL DALAMAN

Mata telefon • 1 unit

#### PEMASANGAN ELEKTRIK

Mata lampu • 15 unit  
Mata soket@13amp • 11 unit  
Mata kipas • 5 unit  
Mata televisyen • 1 unit  
Mata penghawa dingin • 2 unit  
Mata pemanas air • 2 unit



# 06-7751138



**ERA GEMILANG  
SDN. BHD.**

202001034784(1391105-U)

No. 86-1, Jalan Pusat Komersial Saujana 3,  
Pusat Komersial Saujana Seremban 2 Height,  
70300 Seremban, Negeri Sembilan, Malaysia



Taman

# JIMAH RAYA

Jalan Besar Bukit Pelanduk

Luas Tanah : 22'x74'

Luas Binaan : 1,379kps-1,413kps

Jumlah Unit : 6 unit

Harga Min. : RM348,800.00

Harga Maks. : RM403,800.00

No. Lesen Pemaju: 20226/01-2029/0037(A)

• Tempoh Sah: 14/01/2024 - 13/01/2029

No. Permit Iklan & Jualan:

• Tempoh Sah:

No. Rujukan Pelan: MPPD.431/21/2025/01(17)

Tarikh Jangka Siap:

Disember 2027

Hak Milik Tanah:

Hak Milik Kekal

Pelan Bangunan Diluluskan Oleh:

Majlis Perbandaran Port Dickson

Bebanan Tanah: Tiada

SEKATAN-SEKATAN KEPENTINGAN: TANAH YANG DIBERIMILIK INI ADALAH UNTUK BUMIPUTERA SAHAJA DAN TIDAK BOLEH DIPINDAHMILIK, DIPAJAK ATAU DIGADAI KEPADA BUKAN BUMIPUTERA MELAINKAN DENGAN KEBENARAN BERTULIS DARIPADA PIHAK BERKUASA NEGERI.

IKLAN INI TELAH DILULUSKAN OLEH JABATAN PERUMAHAN NEGARA. MAKLUMAT PEMAJUAN DAN IKLAN YANG DILULUSKAN BOLEH DISEMAK MELALUI PORTAL TEDUH.KPKT.GOV.MY.

06-7751138



#### SPESIFIKASI

**STRUKTUR** - Rangka konkrit tetulang

#### DINDING

Dinding parti - Batu-bata tanah liat

Lain-lain - Batu-bata tanah liat

**BUMBUNG** - Jubin bumbung konkrit

**RANGKA BUMBUNG** - Rangka kekuda keluli

#### SILING

Dalam - Siling plaster dan lepaan 'skim coat'

Luar - Siling plaster dan lepaan 'skim coat'

**TINGKAP** - Tingkap berbingkai aluminium

#### PINTU

Depan - Pintu papan hias dan Pintu gelongsor berbingkai aluminium

Lain-lain - Pintu papan lapis

**KUNCI** - Set kunci berkualiti

#### KEMASAN DINDING

Dapur - Jubin seramik setinggi 5 kaki

Bilik mandi - Jubin seramik setinggi 7 kaki

Lain-lain - Cat berkualiti

#### KEMASAN LANTAI

Ruang tamu - Jubin seramik

Ruang makan - Jubin seramik

Bilik tidur - Jubin seramik

Dobi - Lepaan simen

Dapur - Jubin seramik

Bilik mandi - Jubin seramik

Anjung kereta - Jubin seramik

Laluan kereta - Lepaan simen

Teres bumbung - Lepaan simen

Lain-lain - Lepaan simen

#### PAGAR

Depan - Dinding batu-bata setinggi 5 kaki

Tepi - Dinding batu-bata dengan pagar

'Anti-climb' (jumlah ketinggian 5 kaki)

#### KELENGKAPAN KEBERSIHAN DAN PAIP

Mangkuk tandas - 2 unit

Sinki - 2 unit

Paip air - 3 unit

Paip air taman - 1 unit

Pancuran air - 2 unit

Sinki Tunggal Aluminium - 1 unit

#### PEMASANGAN KABEL DALAMAN

Mata telefon - 1 unit

#### PEMASANGAN ELEKTRIK

Mata lampu - 17 unit

Mata soket@13amp - 13 unit

Mata kipas - 6 unit

Mata televisyen - 1 unit

Mata pintu pagar automatik - 1 unit

Loceng pintu - 1 unit

Mata lampu pagar - 1 unit

Mata penghawa dingin - 2 unit

Mata pemanas air - 2 unit



# 06-7751138



**ERA GEMILANG  
SDN. BHD.**

202001034784(1391105-U)

No. 86-1, Jalan Pusat Komersial Saujana 3,  
Pusat Komersial Saujana Seremban 2 Height,  
70300 Seremban, Negeri Sembilan, Malaysia



Rumah Teres 2 Tingkat



Taman

# JIMAH RAYA

Jalan Besar Bukit Pelanduk

Luas Tanah : 22'x74'

Luas Binaan : 2,327kps - 2,403kps

Jumlah Unit : 5 unit

Harga Min. : RM548,800.00

Harga Maks. : RM698,800.00

No. Lesen Pemaju: 20226/01-2029/0037(A)

• Tempoh Sah: 14/01/2024 - 13/01/2029

No. Permit Iklan & Jualan:

• Tempoh Sah:

No. Rujukan Pelan: MPPD.431/21/2025/01(17)

Tarikh Jangka Siap:

Disember 2027

Hak Milik Tanah:

Hak Milik Kekal

Pelan Bangunan Diluluskan Oleh:  
Majlis Perbandaran Port Dickson

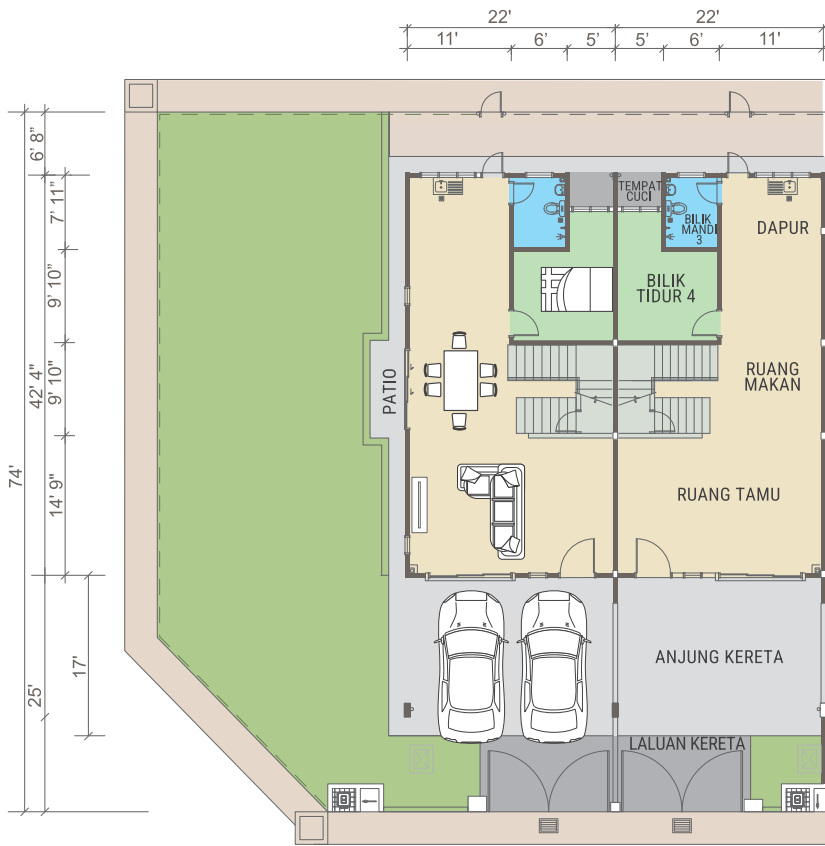
Bebanan Tanah: Tiada

SEKATAN-SEKATAN KEPENTINGAN: TANAH YANG DIBERIMILIK INI ADALAH UNTUK BUMIPUTERA SAHAJA DAN TIDAK BOLEH DIPINDAHMILIK, DIPAJAK ATAU DIGADAI KEPADA BUKAN BUMIPUTERA MELAINKAN DENGAN KEBENARAN BERTULIS DARIPADA PIHAK BERKUASA NEGERI.

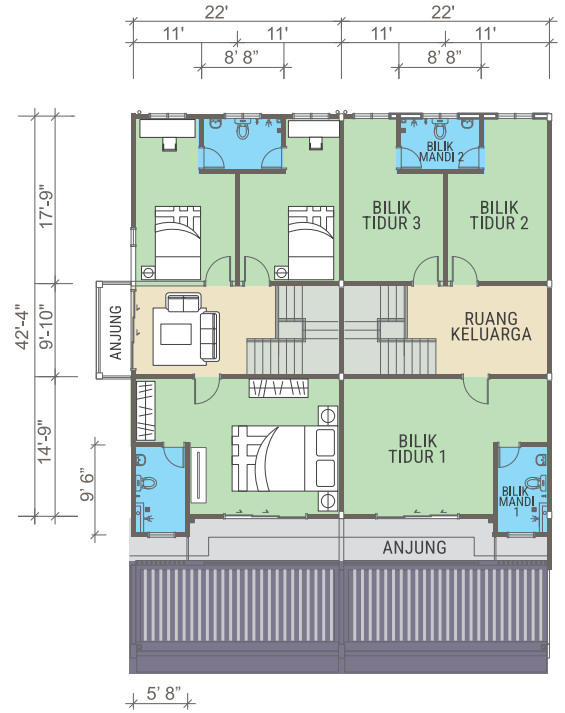
IKLAN INI TELAH DILULUSKAN OLEH JABATAN PERUMAHAN NEGARA. MAKLUMAT PEMAJUAN DAN IKLAN YANG DILULUSKAN BOLEH DISEMAK MELALUI PORTAL TEDUH.KPKT.GOV.MY.

06-7751138





Tingkat bawah



Tingkat atas

#### SPESIFIKASI

- STRUKTUR** - Rangka konkrit tetulang
- DINDING**  
Dinding parti - Batu-bata tanah liat  
Lain-lain - Batu-bata tanah liat
- BUMBUNG** - Jubin bumbung konkrit dan bumbung logam
- RANGKA BUMBUNG** - Rangka kekuda keluli
- SILING**  
Dalam - Siling plaster dan lepaan 'skim coat'  
Luar - Siling plaster dan lepaan 'skim coat'
- TINGKAP** - Tingkap berbingkai aluminium
- PINTU**  
Depan - Pintu papan hias dan Pintu gelongsor berbingkai aluminium  
Lain-lain - Pintu papan lapis
- KUNCI** - Set kunci berkualiti

#### KEMASAN DINDING

- Dapur - Jubin seramik setinggi 5 kaki  
Bilik mandi - Jubin seramik setinggi 7 kaki  
Lain-lain - Cat berkualiti

#### KEMASAN LANTAI

- Ruang tamu - Jubin seramik  
Ruang makan - Jubin seramik  
Bilik tidur - Jubin seramik  
Ruang keluarga - Jubin seramik  
Dobi - Lepaan simen  
Dapur - Jubin seramik  
Bilik mandi - Jubin seramik  
Anjung kereta - Jubin seramik  
Laluan kereta - Lepaan simen  
Teres bumbung - Lepaan simen  
Lain-lain - Lepaan simen

#### PAGAR

- Depan • Dinding batu-bata setinggi 5 kaki  
Tepi • Dinding batu-bata dengan pagar 'Anti-climb' (jumlah ketinggian 5 kaki)

#### KELENGKAPAN KEBERSIHAN DAN PAIP

- Mangkuk tandas • 3 unit  
Sinki • 3 unit  
Paip air • 4 unit  
Paip air taman • 1 unit  
Pancuran air • 3 unit  
Sinki Tunggal Aluminium • 1 unit

#### PEMASANGAN KABEL DALAMAN

- Mata telefon • 1 unit

#### PEMASANGAN ELEKTRIK

- Mata lampu • 19 unit  
Mata soket@13amp • 16 unit  
Mata kipas • 7 unit  
Mata televisyen • 1 unit  
Mata pintu pagar automatik • 1 unit  
Loceng pintu • 1 unit  
Mata lampu pagar • 1 unit  
Mata penghawa dingin • 5 unit  
Mata pemanas air • 3 unit



# 06-7751138



**ERA GEMILANG  
SDN. BHD.**

202001034784(1391105-U)

No. 86-1, Jalan Pusat Komersial Saujana 3,  
Pusat Komersial Saujana Seremban 2 Height,  
70300 Seremban, Negeri Sembilan, Malaysia