

## KONDOMINIUM MONTEREZ



Kondominium MontereZ merupakan kondominium sejumlah 436 unit kediaman, dengan 3 blok, Blok A setinggi 11 tingkat, Blok B 11 tingkat, dan Blok C 12 tingkat.

Ruang tempat letak kereta berbumbung di bawah bangunan tingkat 1-tingkat 4.

Pelbagai-bagai kemudahan di tingkat bawah and tingkat bawah 1:-

- Tadika
- Kolam renang & pool deck
- Bilik persalinan
- Gimnasium
- Surau
- Dewan serbaguna
- Pejabat pengurusan
- Bilik dobi
- Gerai/kiosk
- Bilik bacaan
- Tandas
- Gelanggang badminton/sepak takraw

Lokasi : Jalan Merah Kesumba U9/18  
Seksyen U9, 40150 Shah Alam, Selangor Darul Ehsan.

Jenis Hartanah : Pegangan Hakmilik Sementara

Luas Binaan : 1173 - 2755 kaki persegi

Bumi diskaun : 7%

Dijangka siap : Julai 2026

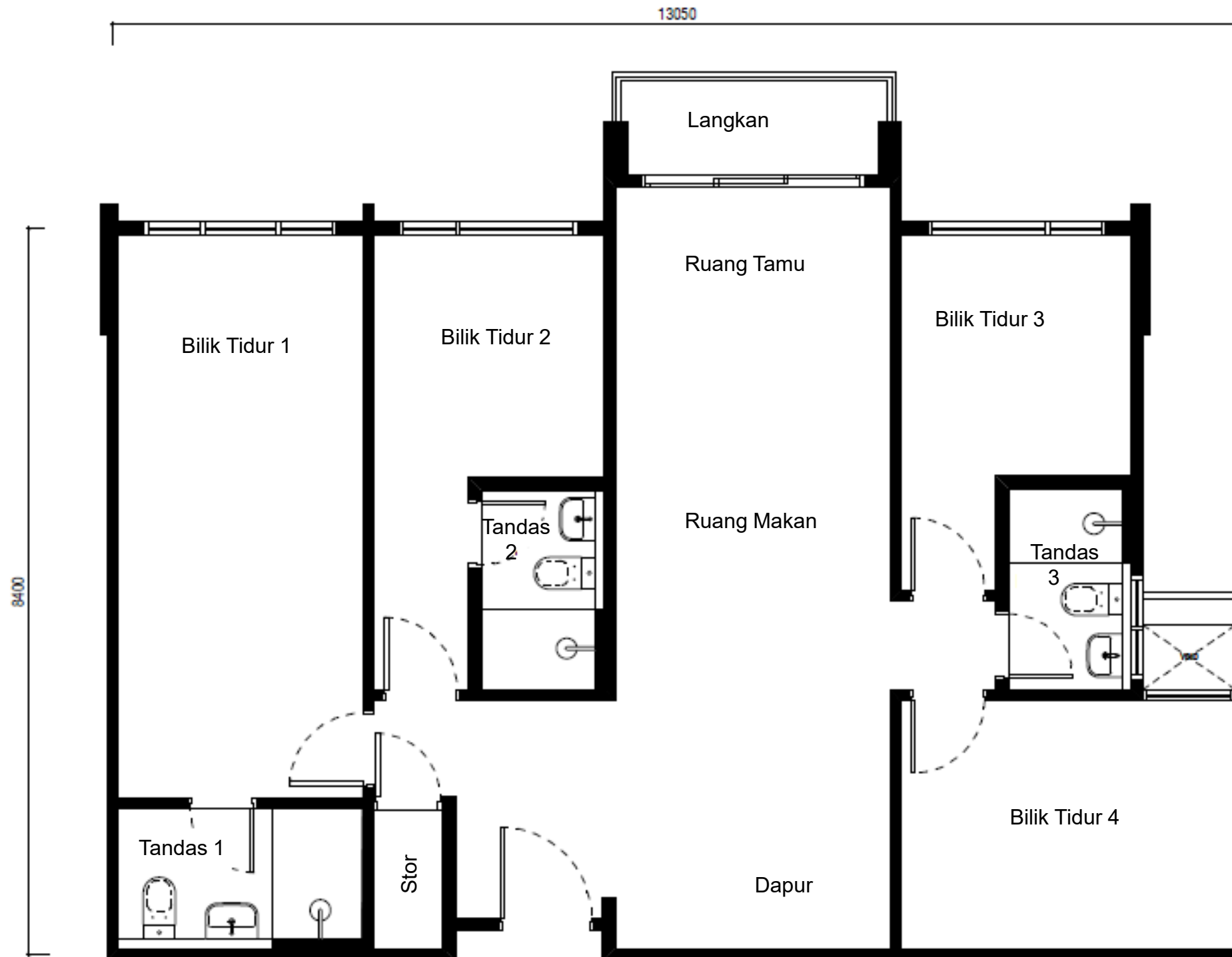
# KONDOMINIUM MONTEREZ

Pelbagai-bagai kemudahan di tingkat bawah



# KONDOMINIUM MONTEREZ

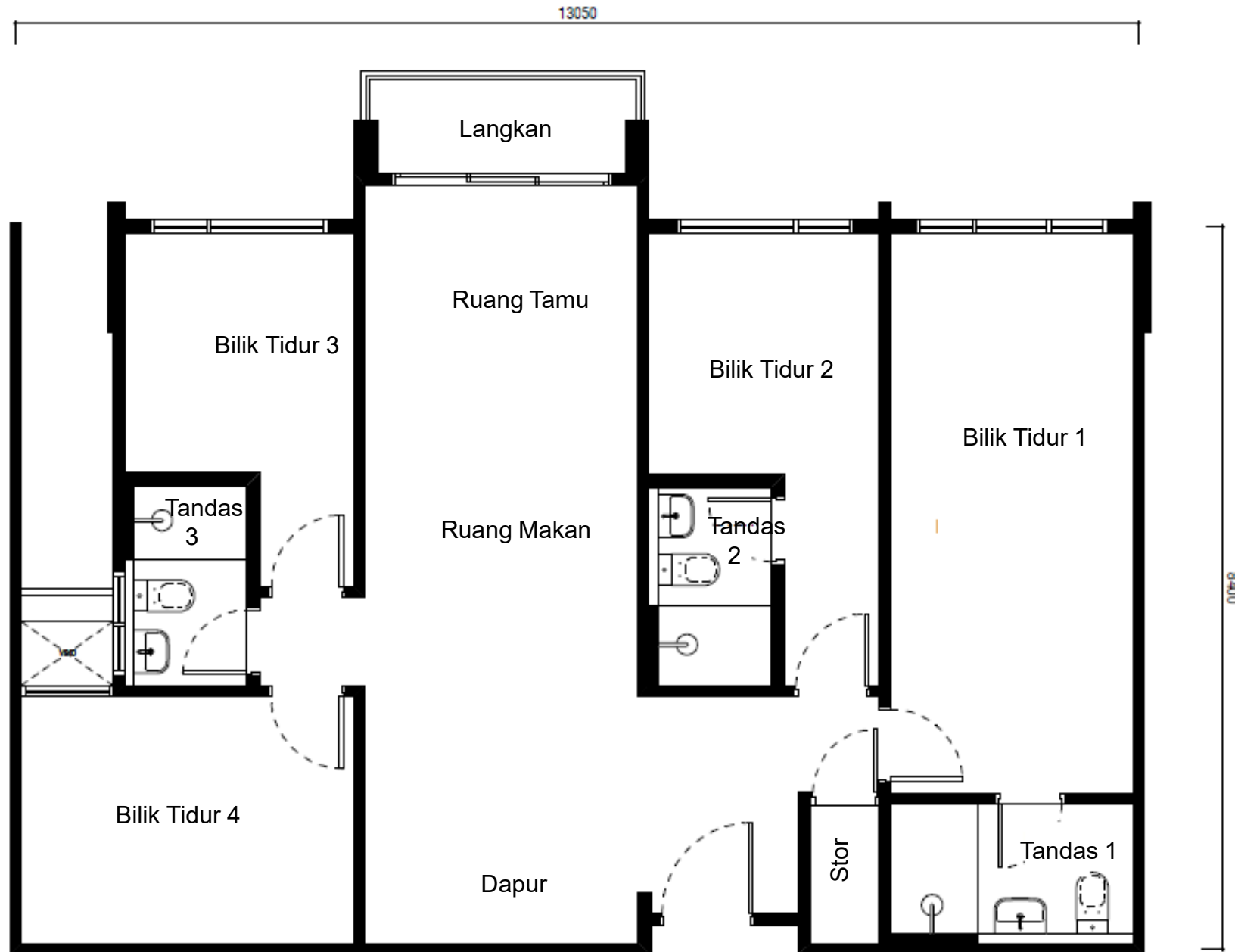
– PELAN LANTAI



Pelan Lantai Jenis A - 1173 kaki persegi (113 unit)

# KONDOMINIUM MONTEREZ

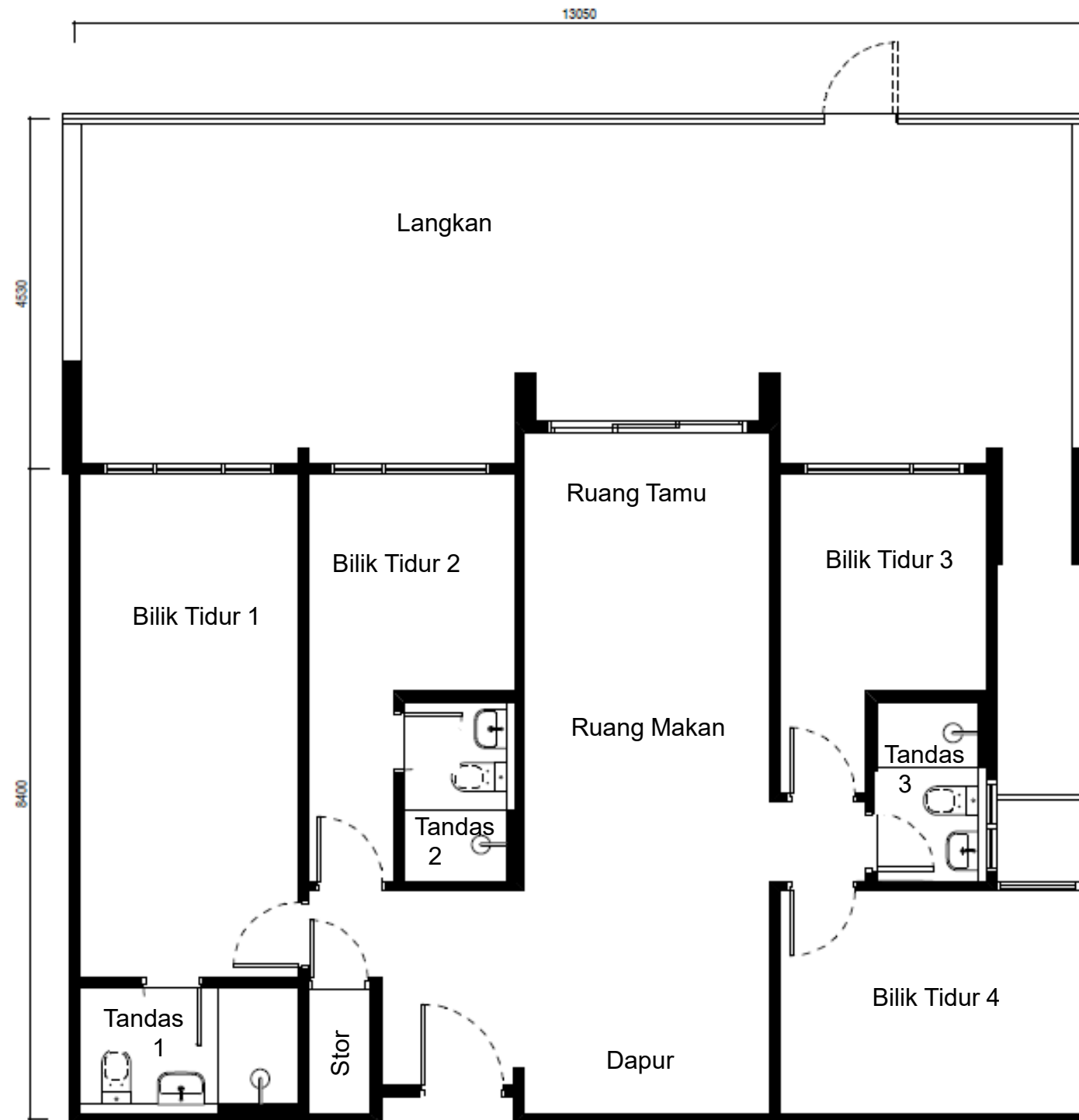
- PELAN LANTAI



Pelan Lantai Jenis Aa - 1173 kaki persegi (90 unit)

# KONDOMINIUM MONTEREZ

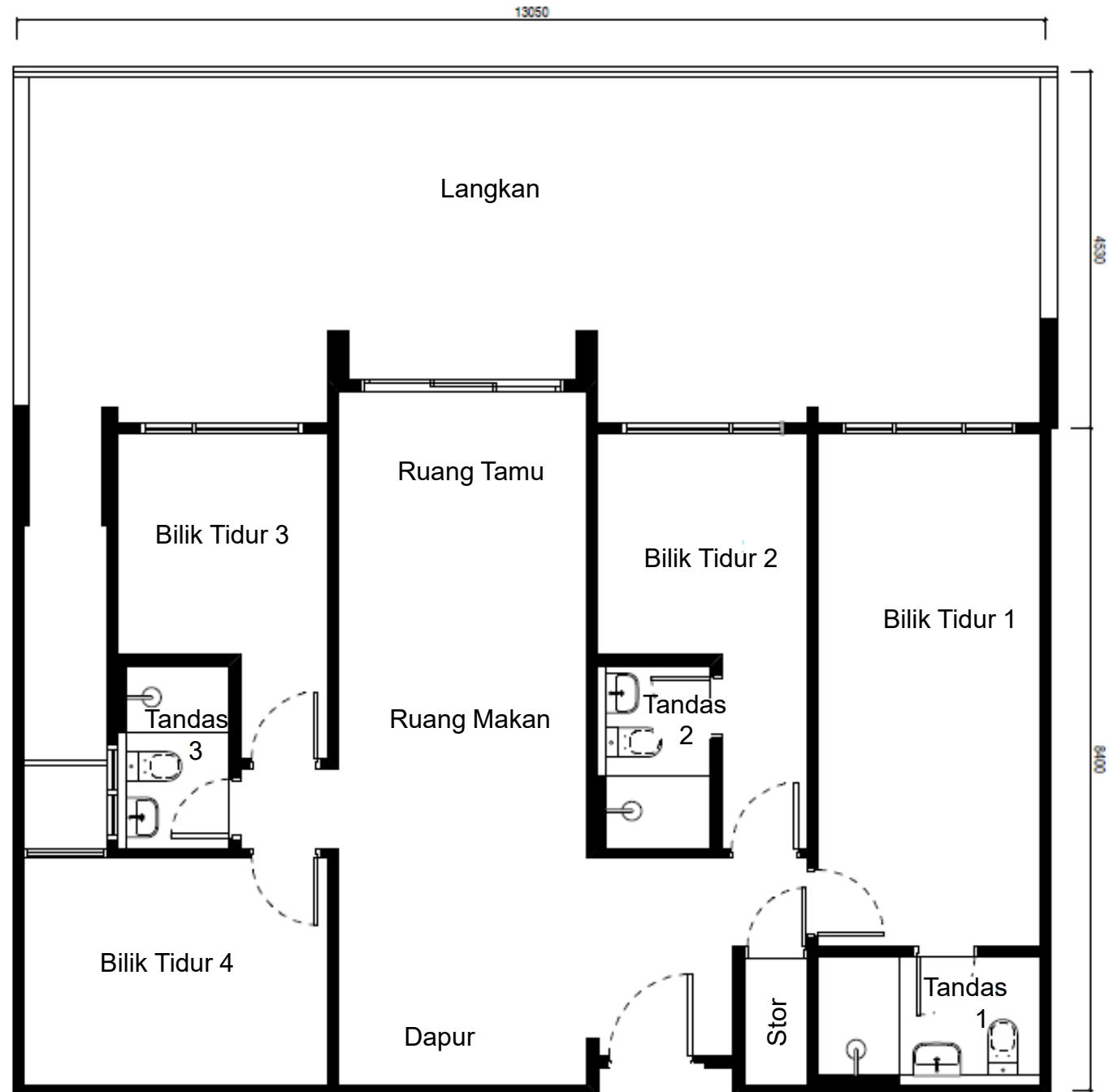
– PELAN LANTAI



Pelan Lantai Jenis A1 - 1820 kaki persegi (9 unit)

# KONDOMINIUM MONTEREZ

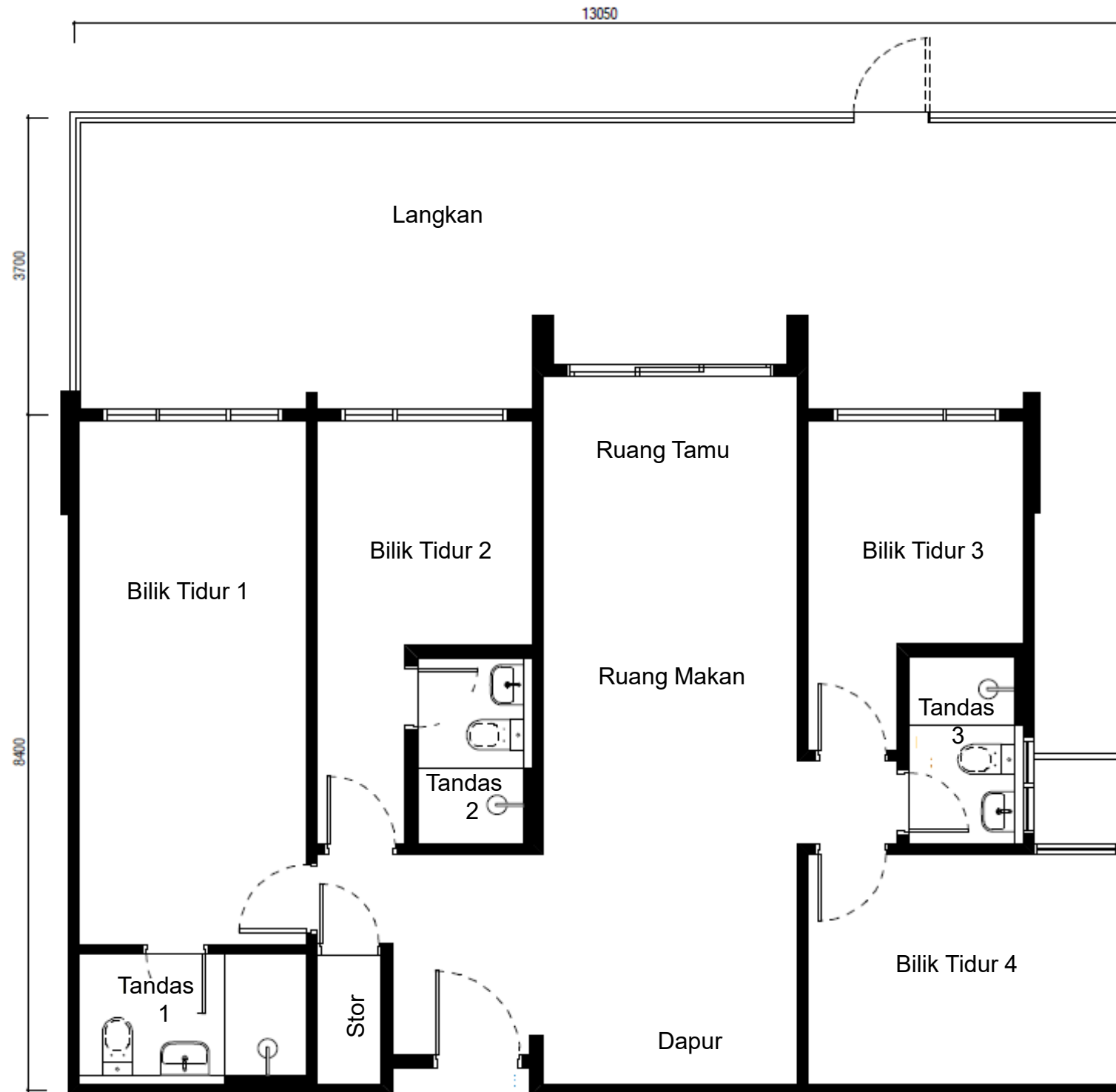
– PELAN LANTAI



Pelan Lantai Jenis A1a – 1820 kaki persegi (6 unit)

# KONDOMINIUM MONTEREZ

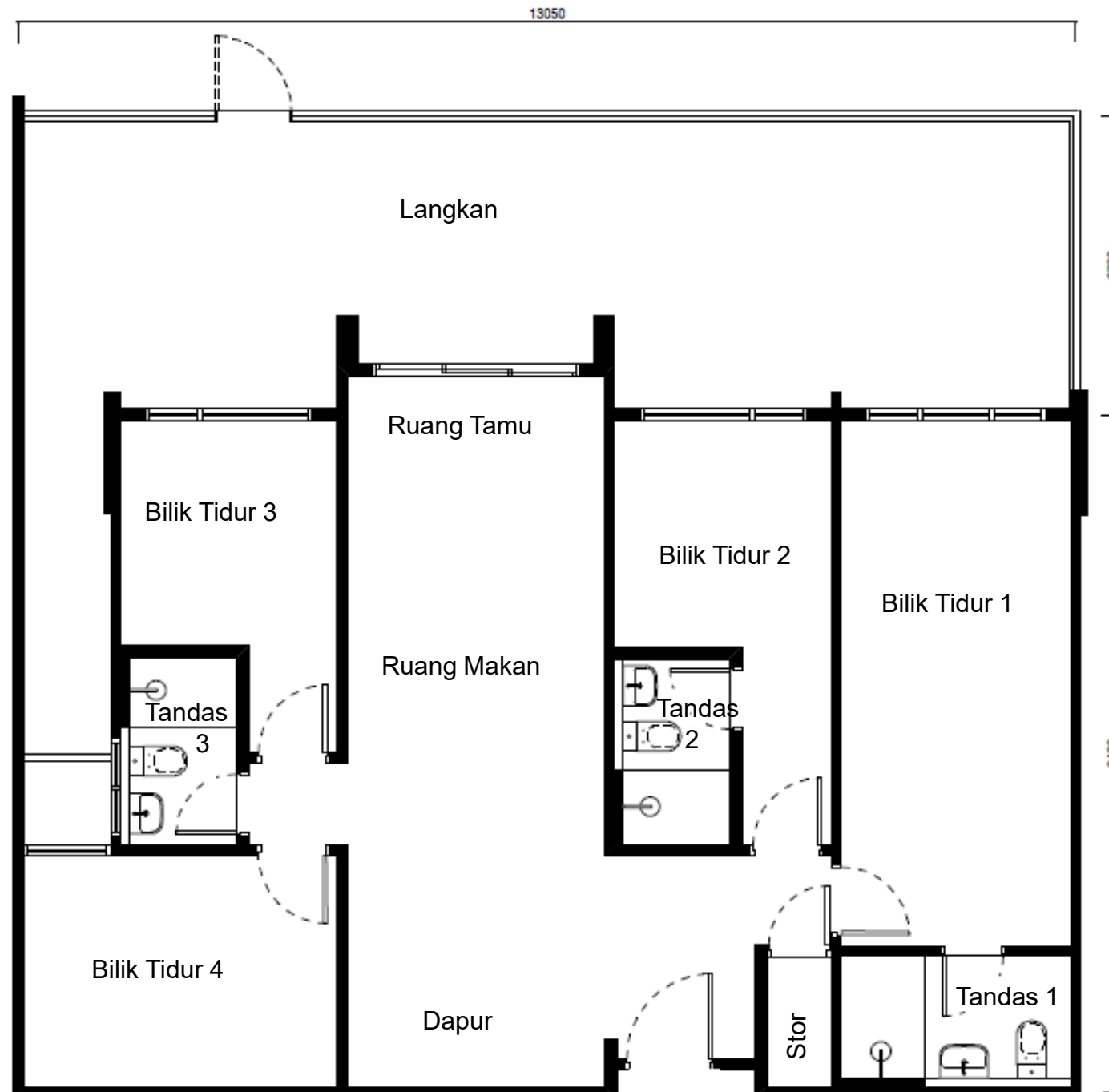
– PELAN LANTAI



Pelan Lantai Jenis A2 – 1700 kaki persegi (1 unit)

# KONDOMINIUM MONTEREZ

– PELAN LANTAI



Pelan Lantai Jenis A2a – 1700 kaki persegi (2 unit)

# KONDOMINIUM MONTEREZ

– PELAN LANTAI



Pelan Lantai Jenis B – 1292 kaki persegi (23 unit)

# KONDOMINIUM MONTEREZ

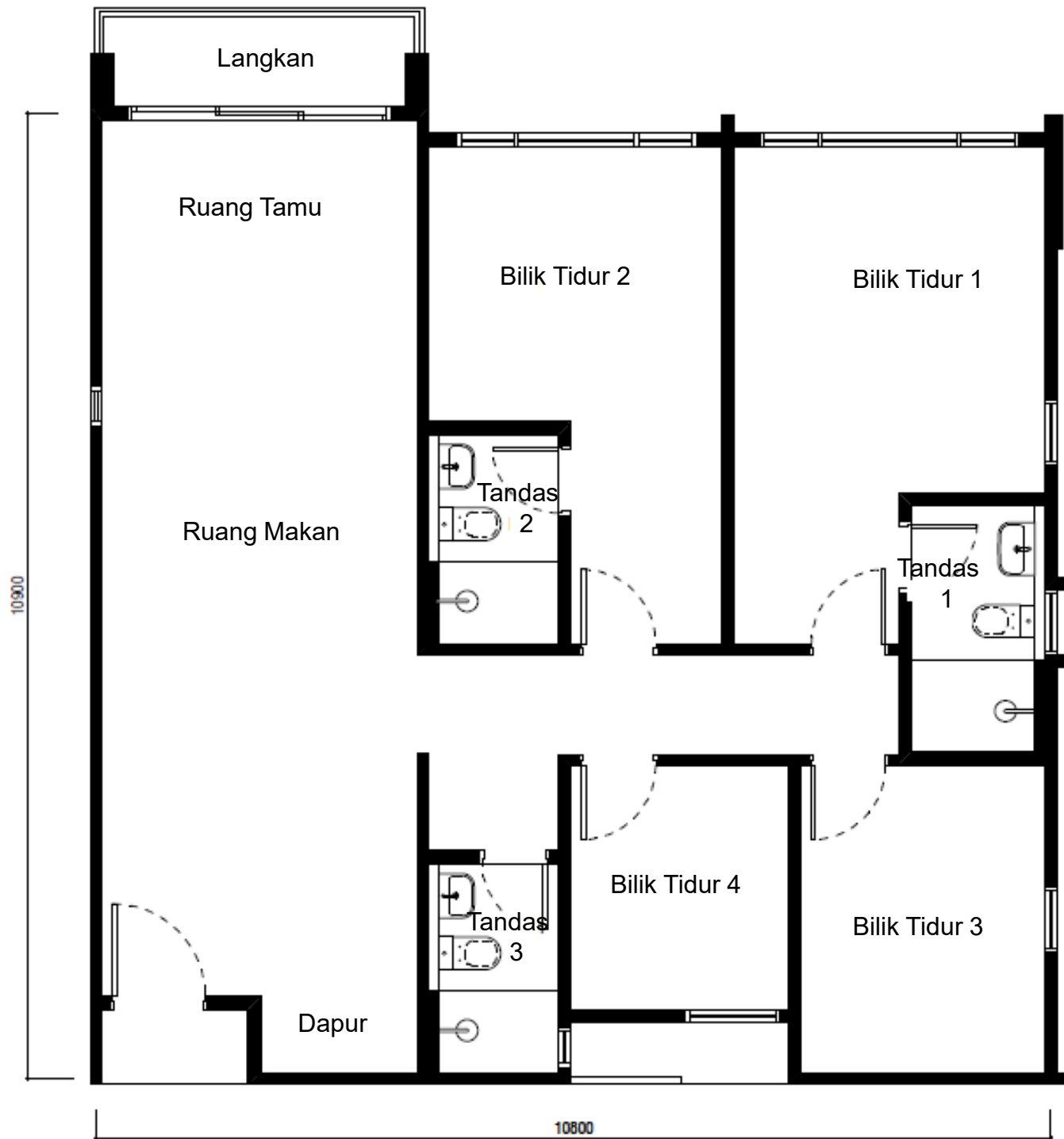
– PELAN LANTAI



Pelan Lantai Jenis B2 – 1280 kaki persegi (23 unit)

# KONDOMINIUM MONTEREZ

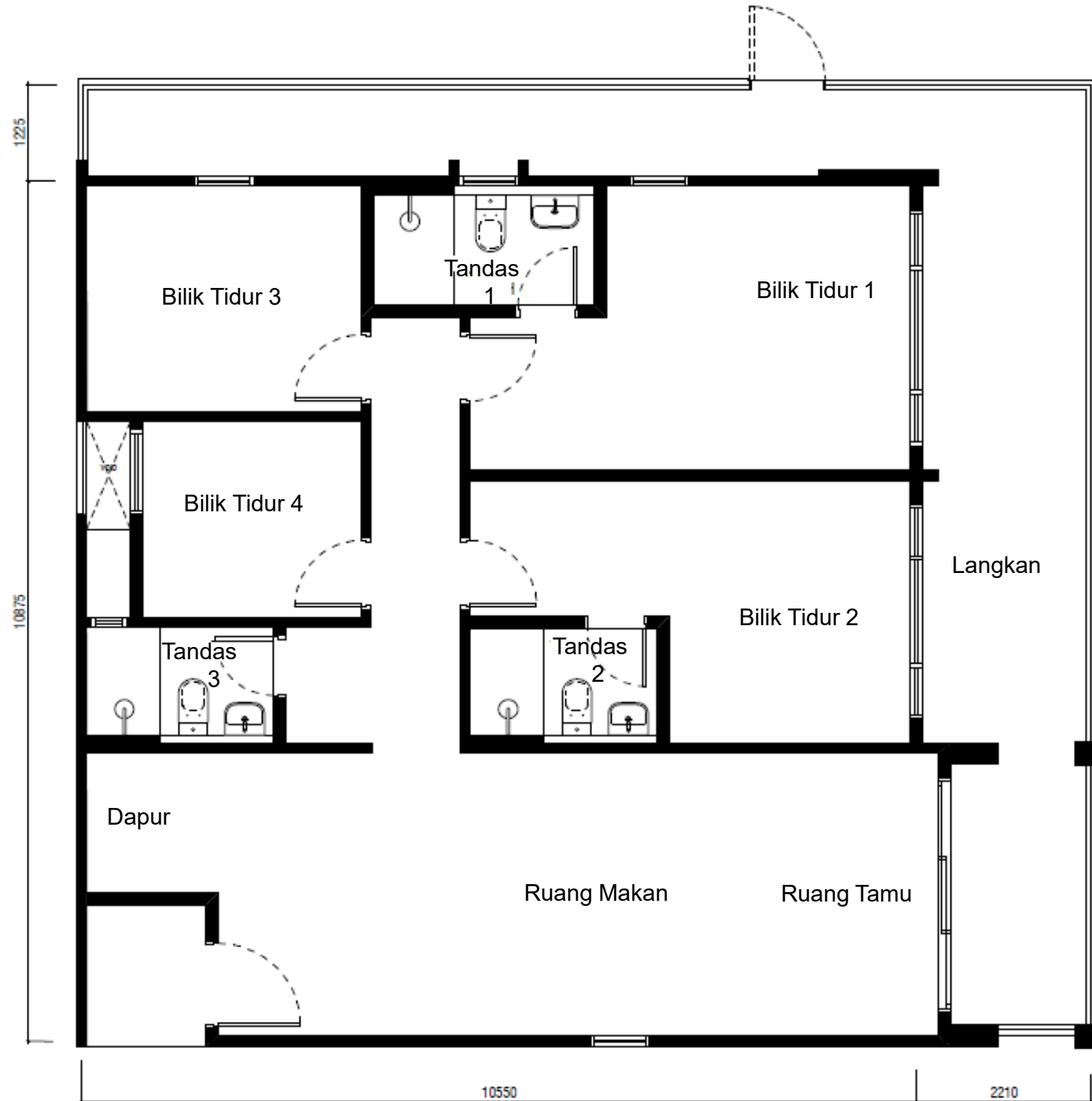
– PELAN LANTAI



Pelan Lantai Jenis B1 – 1292 kaki persegi (23 unit)

# KONDOMINIUM MONTEREZ

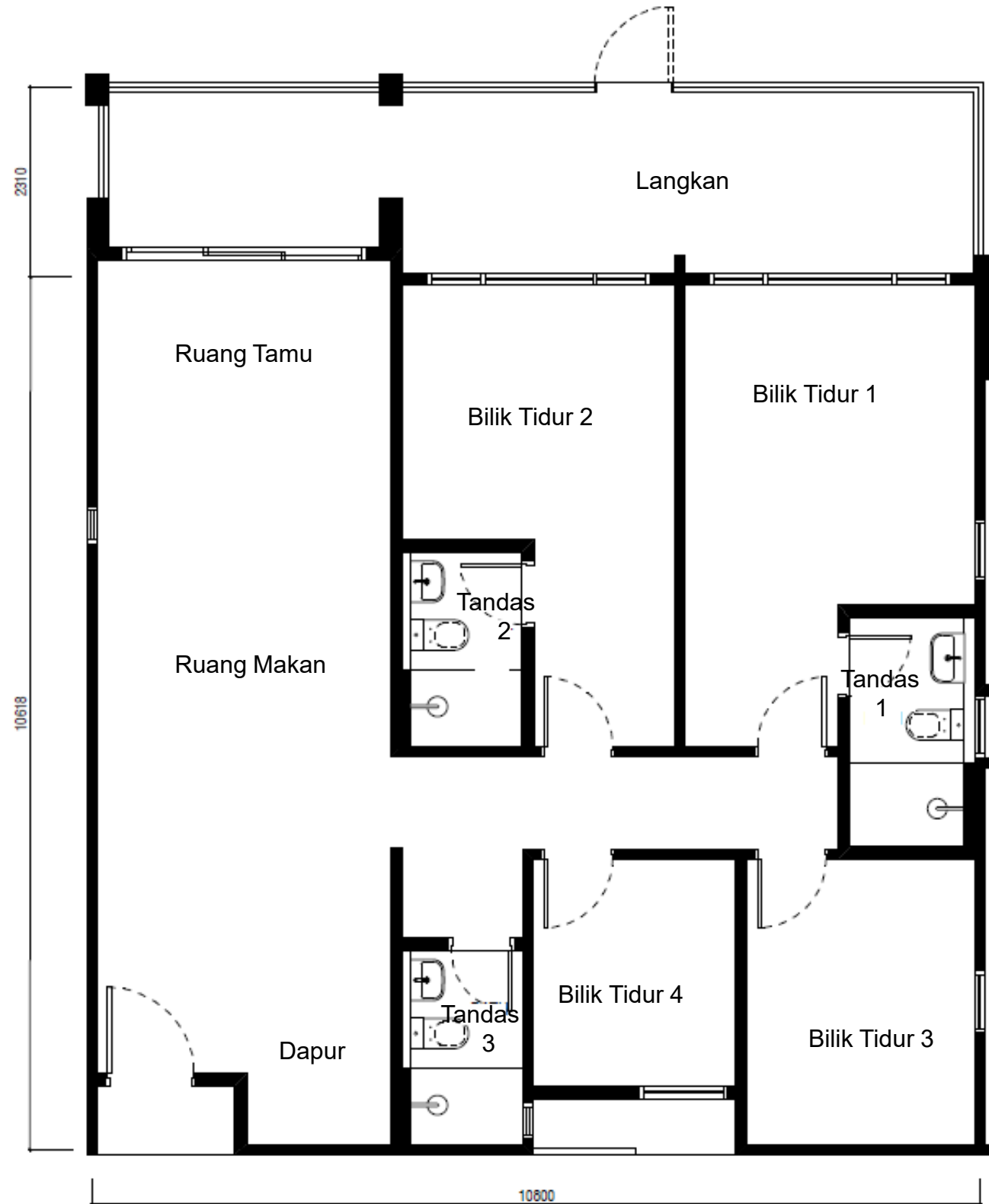
– PELAN LANTAI



Pelan Lantai Jenis B5 – 1668 kaki persegi (2 unit)

# KONDOMINIUM MONTEREZ

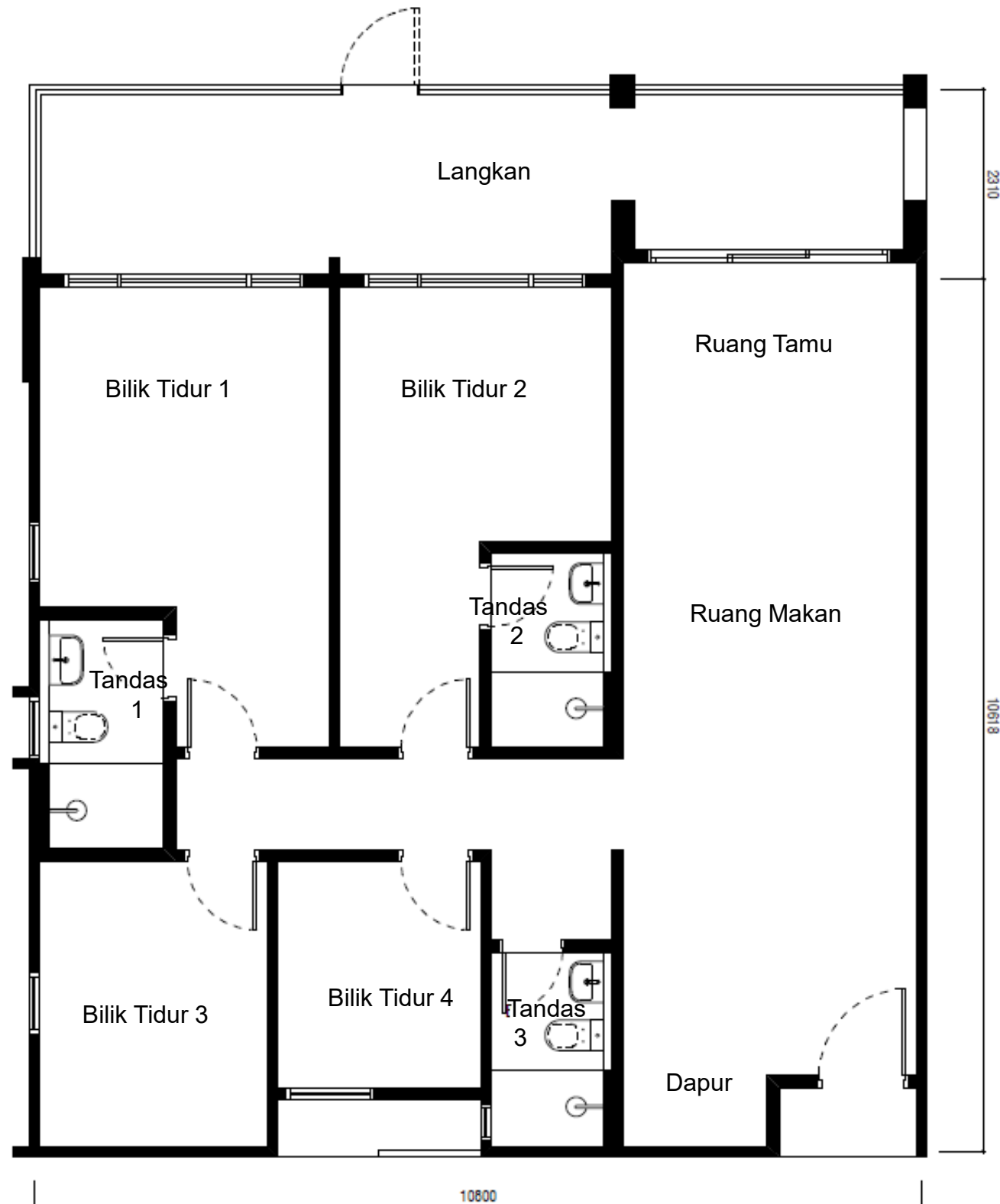
– PELAN LANTAI



Pelan Lantai Jenis B4 – 1496 kaki persegi (2 unit)

# KONDOMINIUM MONTEREZ

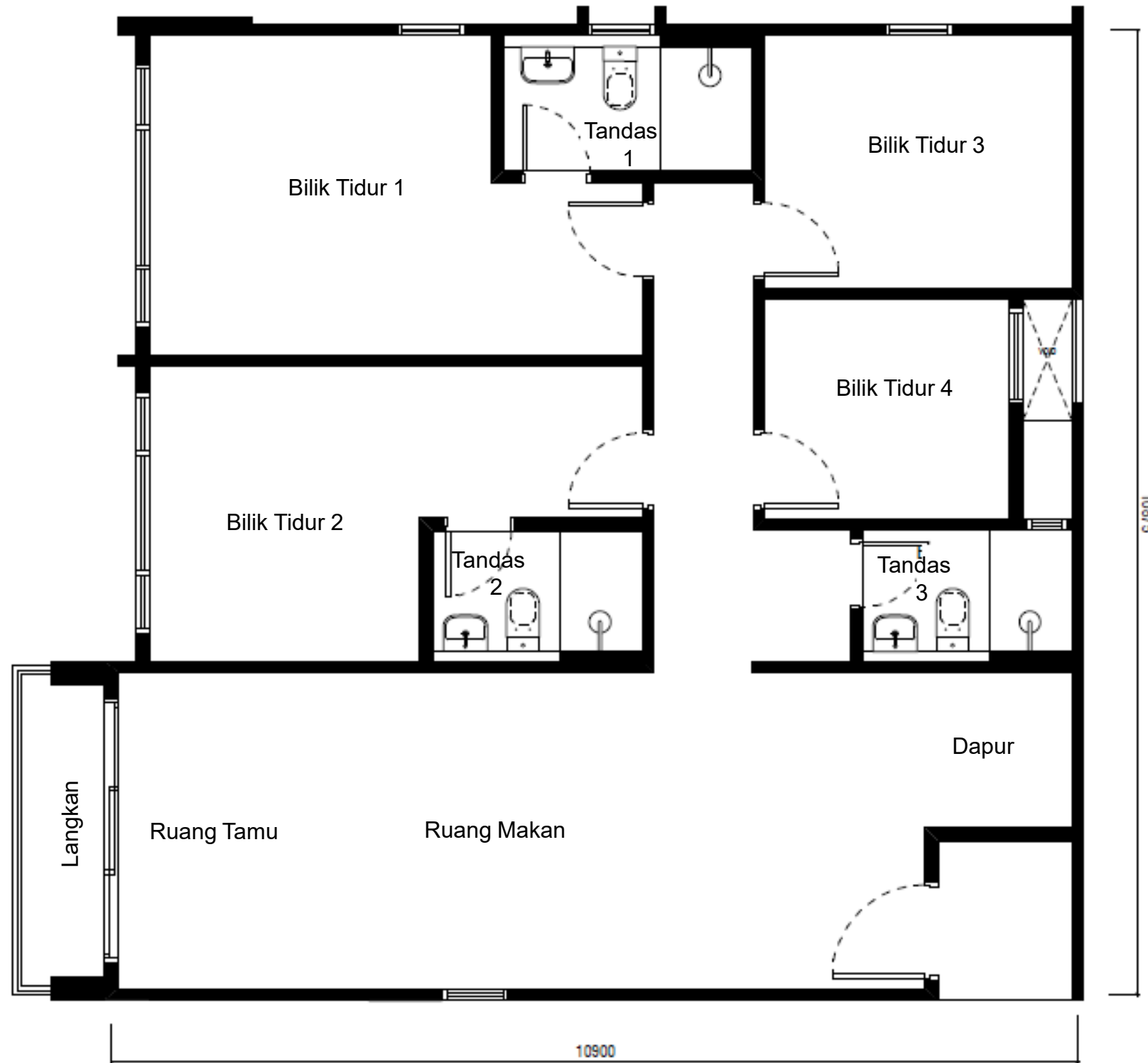
– PELAN LANTAI



Pelan Lantai Jenis B3 – 1496 kaki persegi (2 unit)

# KONDOMINIUM MONTEREZ

– PELAN LANTAI



Pelan Lantai Jenis B2a – 1280 kaki persegi (11unit)

# KONDOMINIUM MONTEREZ

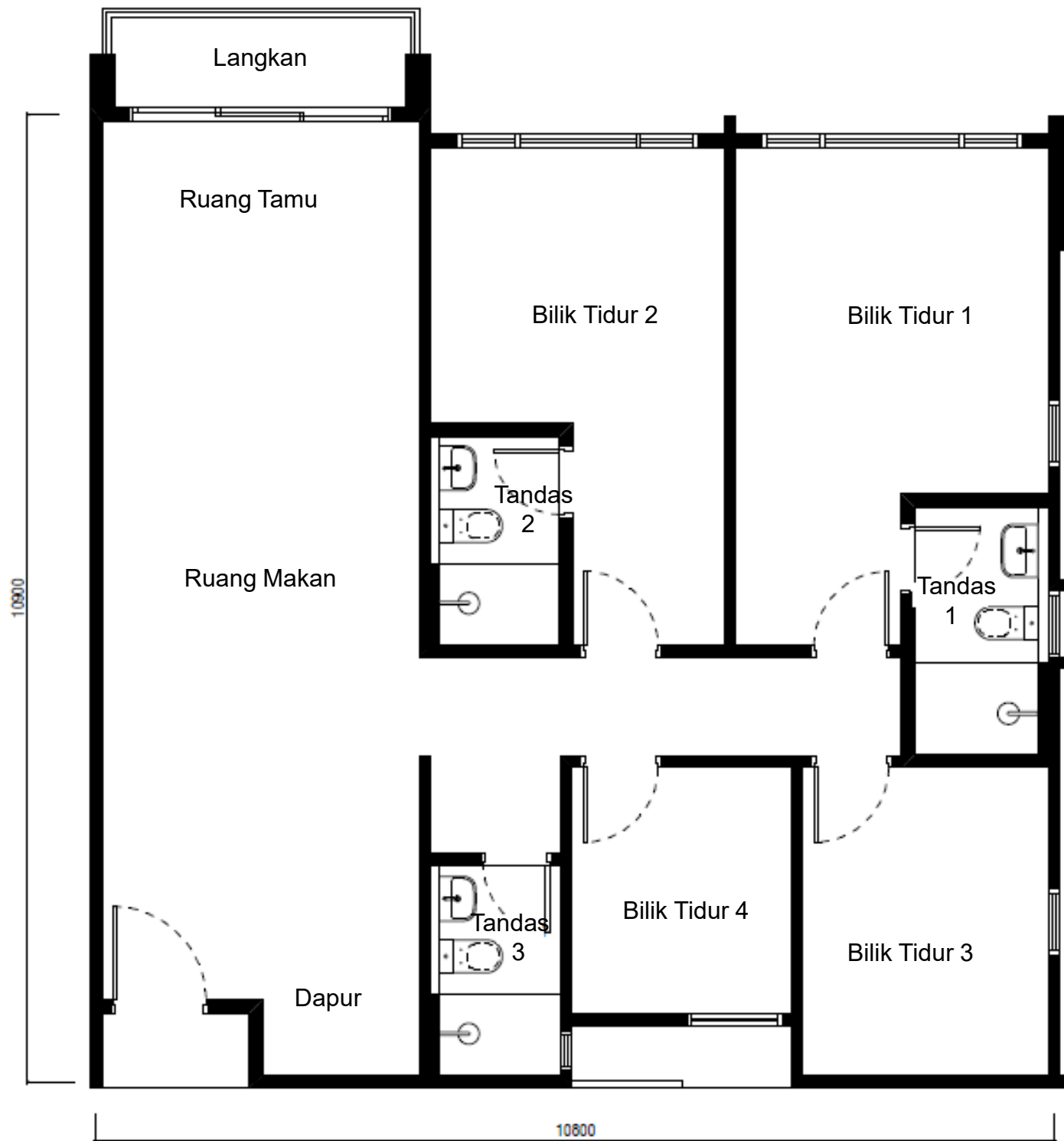
– PELAN LANTAI



Pelan Lantai Jenis B1a – 1292 kaki persegi (11 unit)

# KONDOMINIUM MONTEREZ

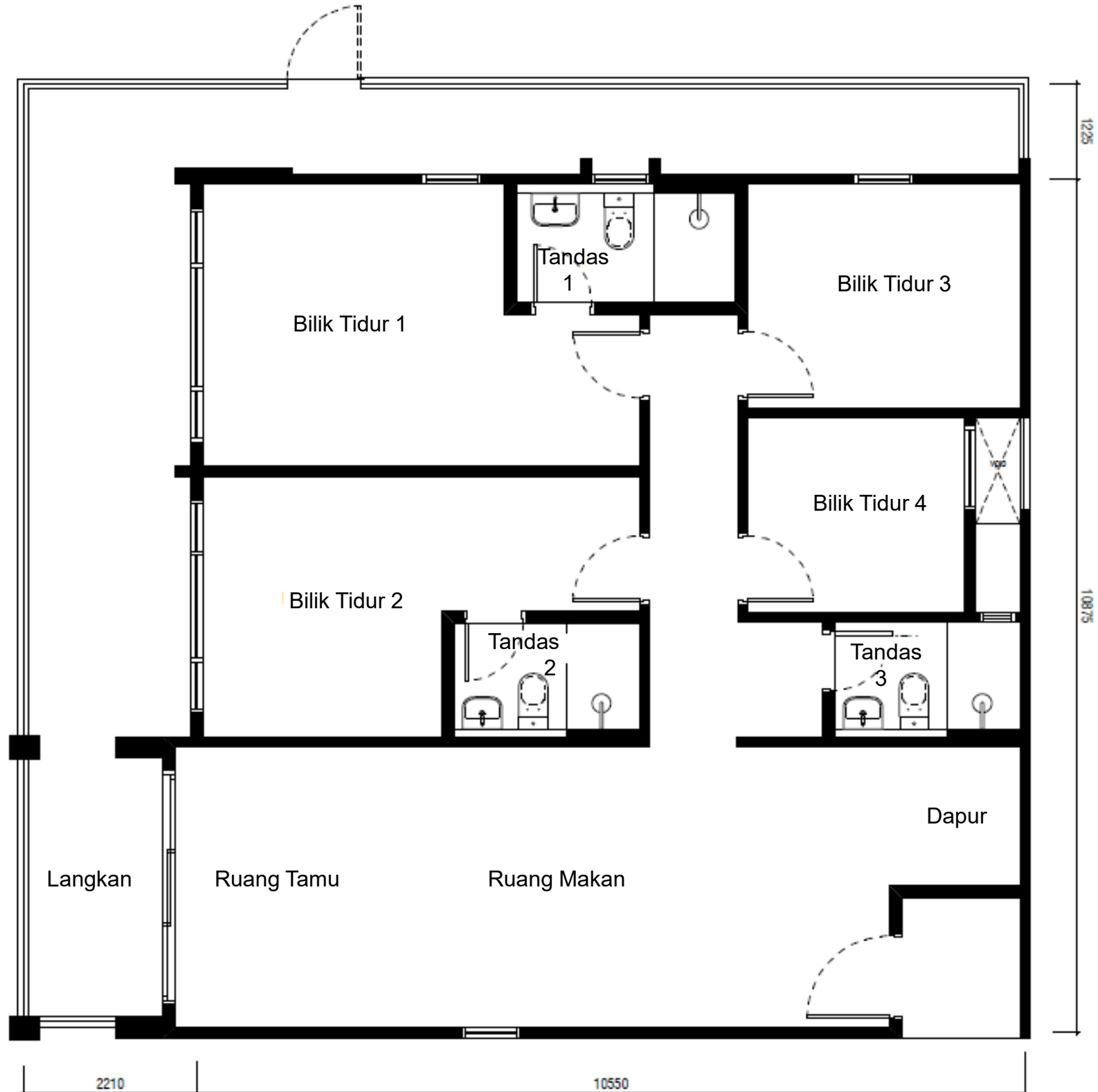
– PELAN LANTAI



Pelan Lantai Jenis Ba – 1292 kaki persegi (11unit)

# KONDOMINIUM MONTEREZ

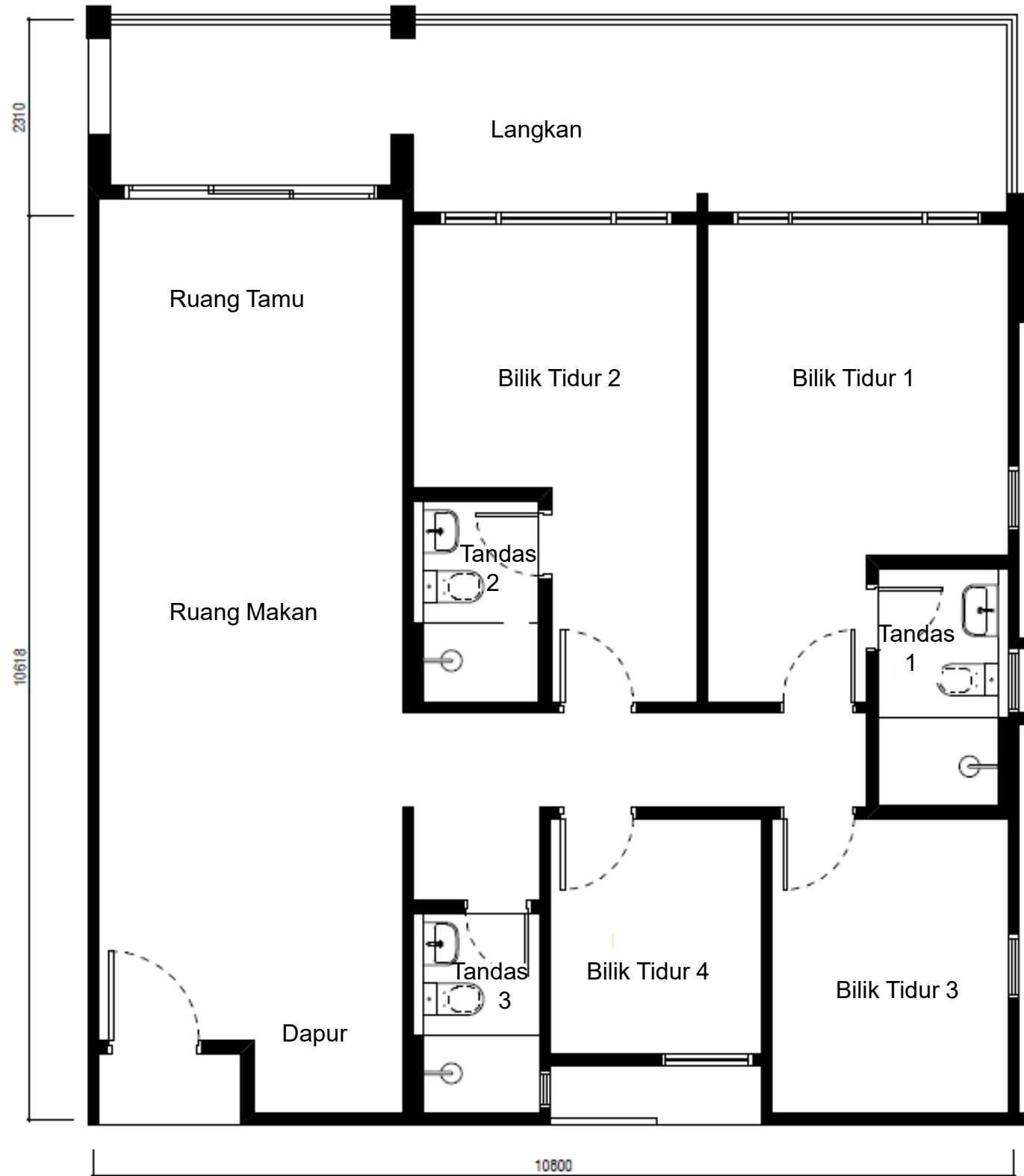
– PELAN LANTAI



Pelan Lantai Jenis B5a – 1668 kaki persegi (1 unit)

# KONDOMINIUM MONTEREZ

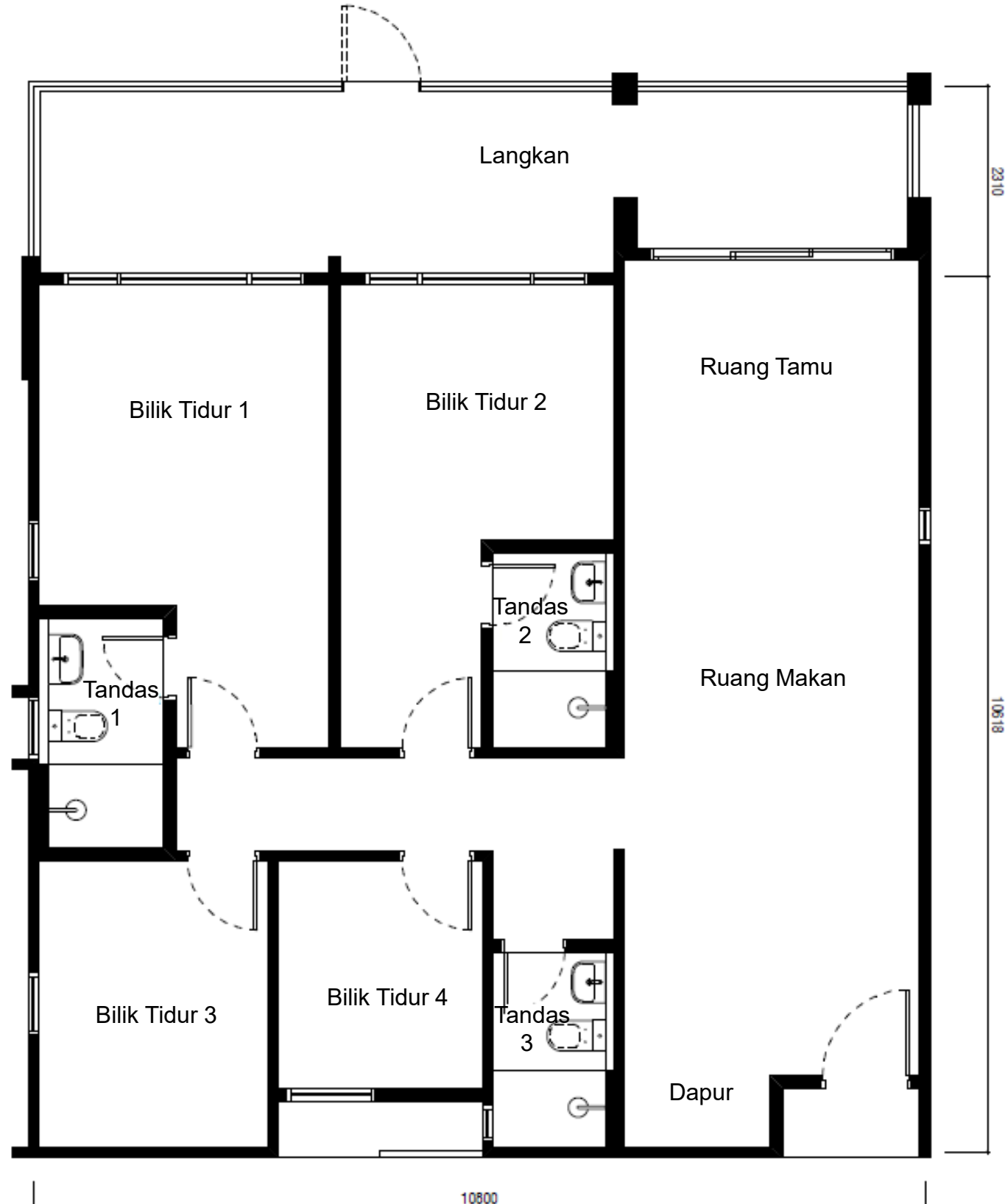
– PELAN LANTAI



Pelan Lantai Jenis B3a – 1496 kaki persegi (1 unit)

# KONDOMINIUM MONTEREZ

– PELAN LANTAI



Pelan Lantai Jenis B4a – 1496 kaki persegi (1 unit)

# KONDOMINIUM MONTEREZ

– PELAN LANTAI



Pelan Lantai Jenis C – 1507 kaki persegi (44 unit)

# KONDOMINIUM MONTEREZ

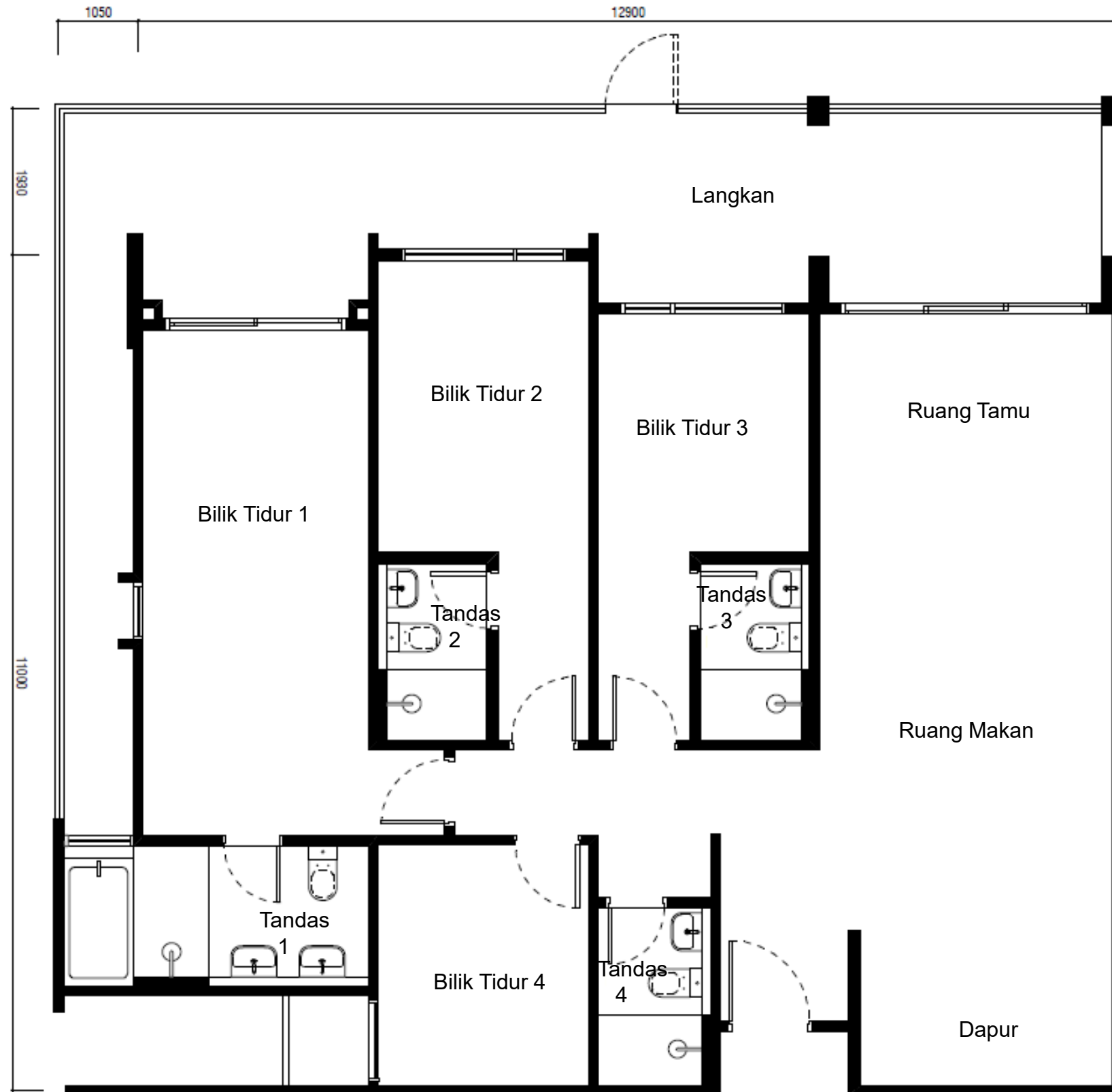
– PELAN LANTAI



Pelan Lantai Jenis Ca- 1507 kaki persegi (20 unit)

# KONDOMINIUM MONTEREZ

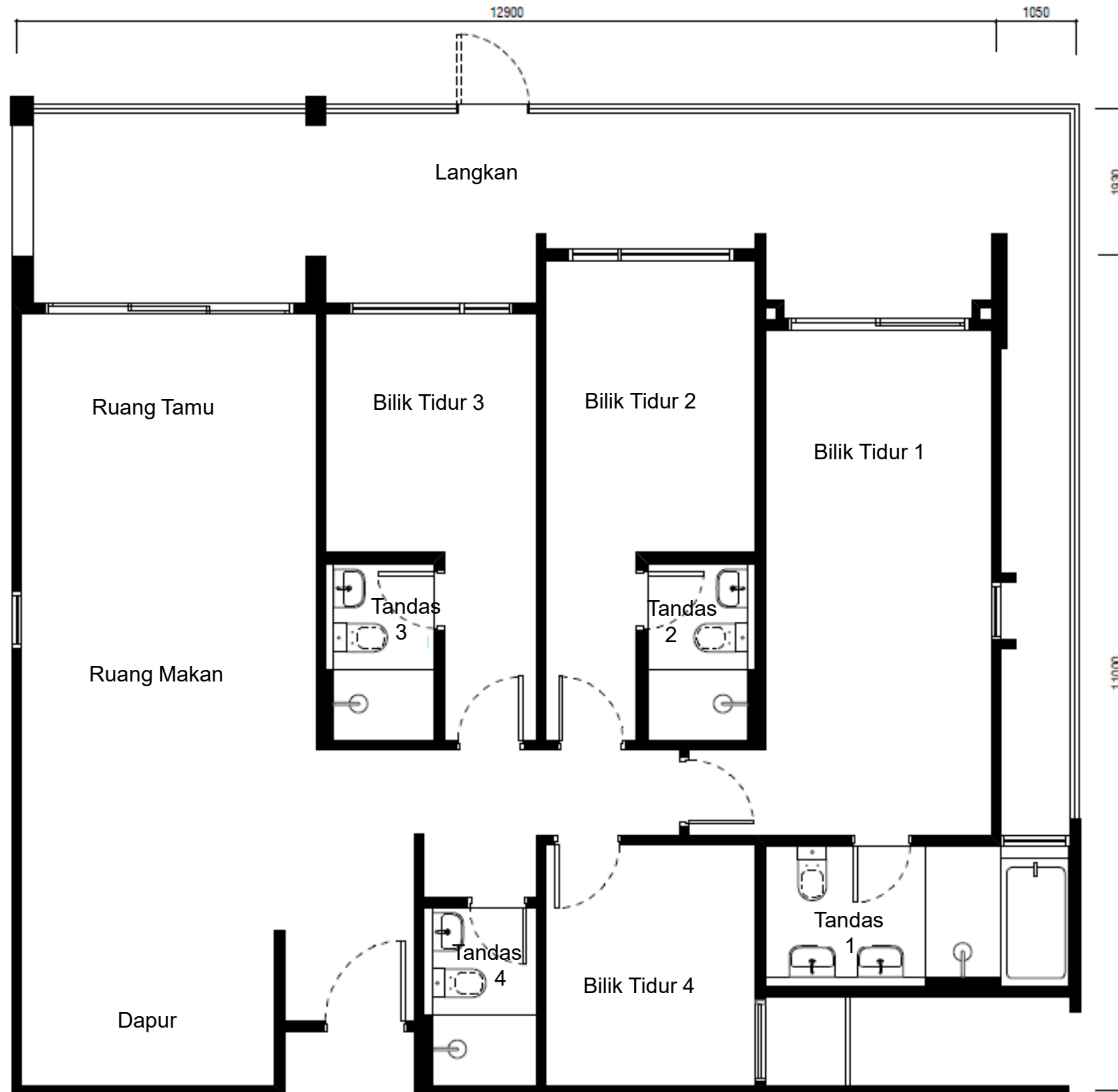
– PELAN LANTAI



Pelan Lantai Jenis C1 – 1916 kaki persegi (1 unit)

# KONDOMINIUM MONTEREZ

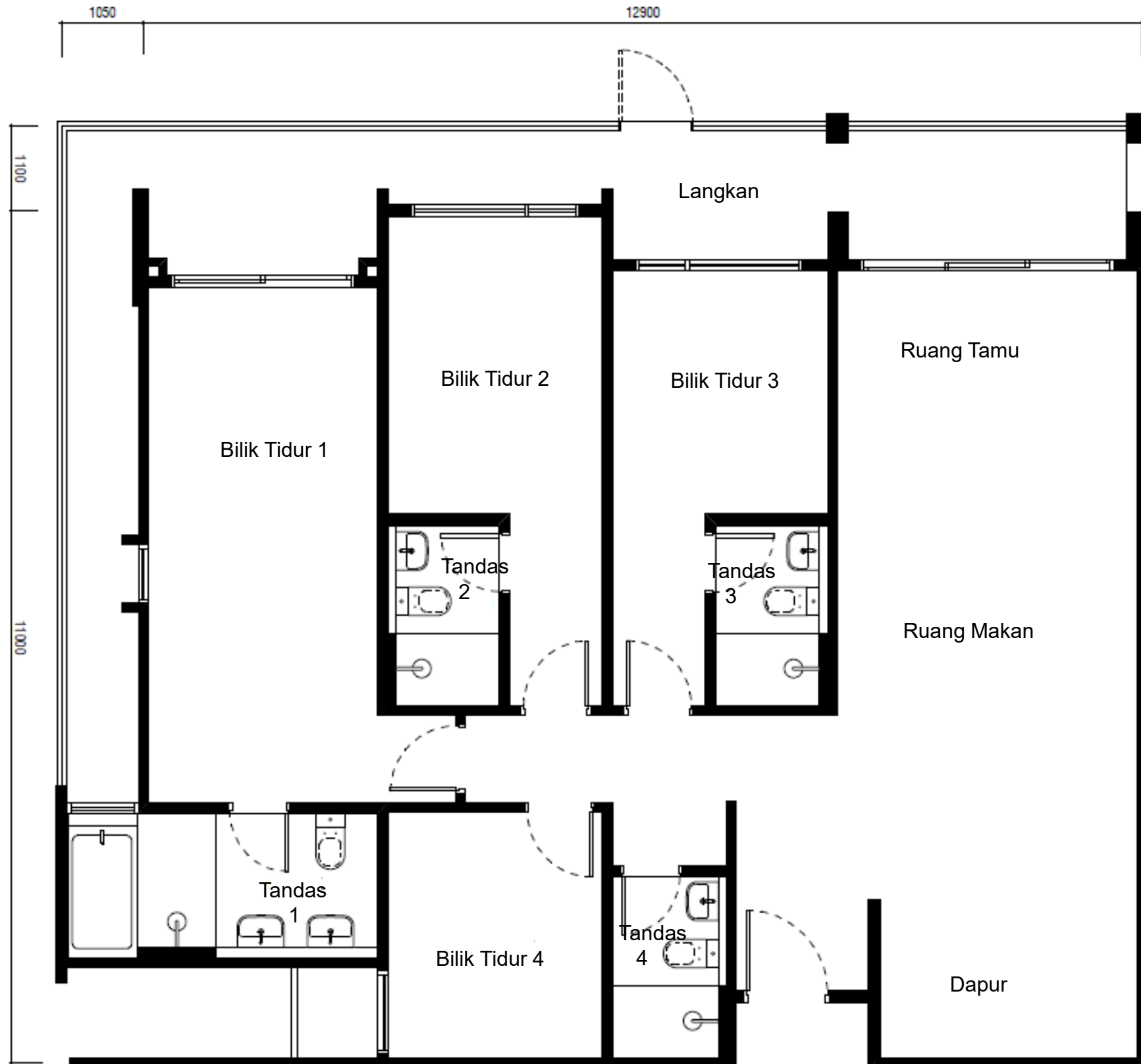
– PELAN LANTAI



Pelan Lantai Jenis C1a – 1916 kaki persegi (1 unit)

# KONDOMINIUM MONTEREZ

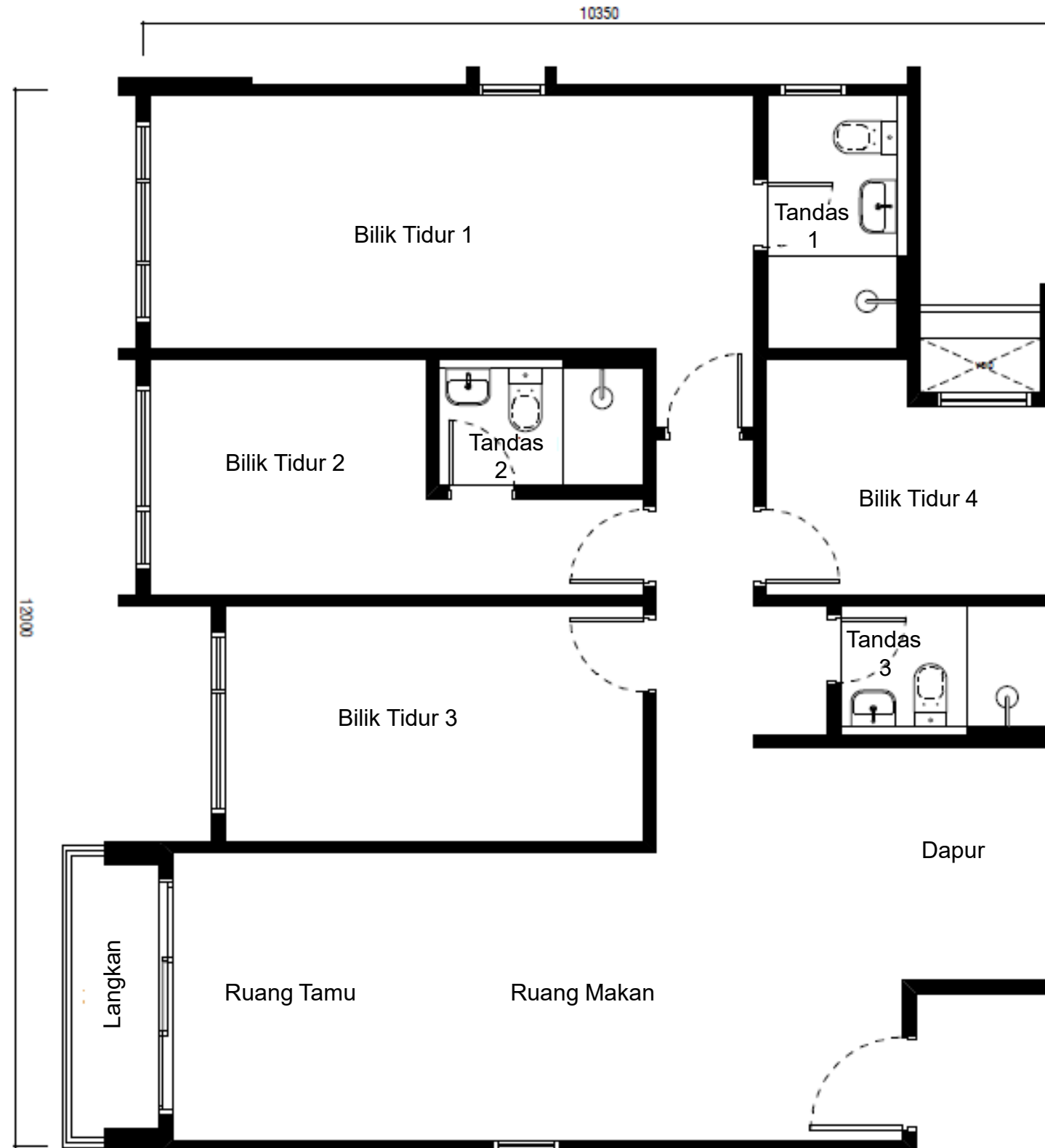
– PELAN LANTAI



Pelan Lantai Jenis C2 – 1787 kaki persegi (1 unit)

# KONDOMINIUM MONTEREZ

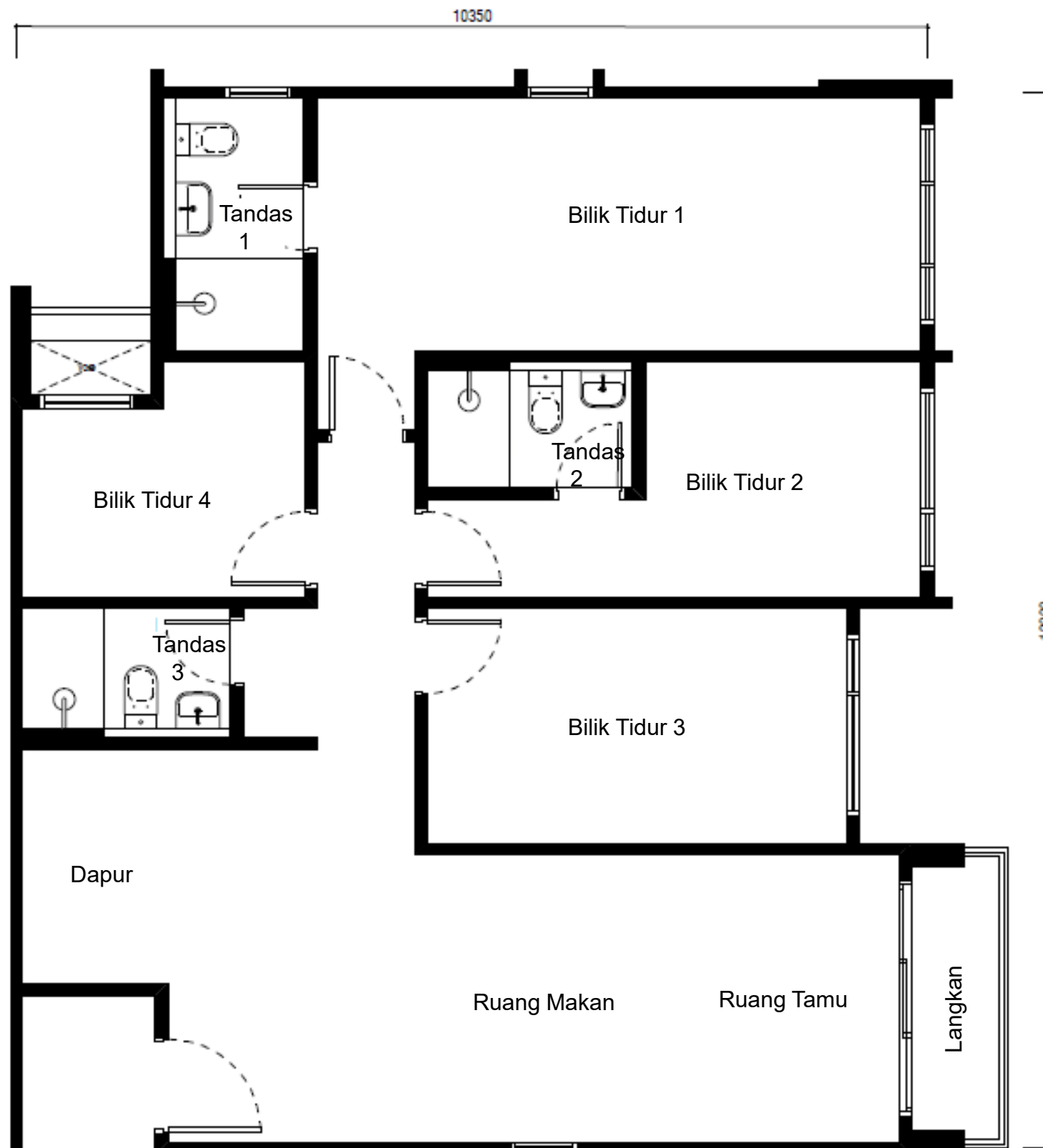
– PELAN LANTAI



Pelan Lantai Jenis D – 1280 kaki persegi (23 unit)

# KONDOMINIUM MONTEREZ

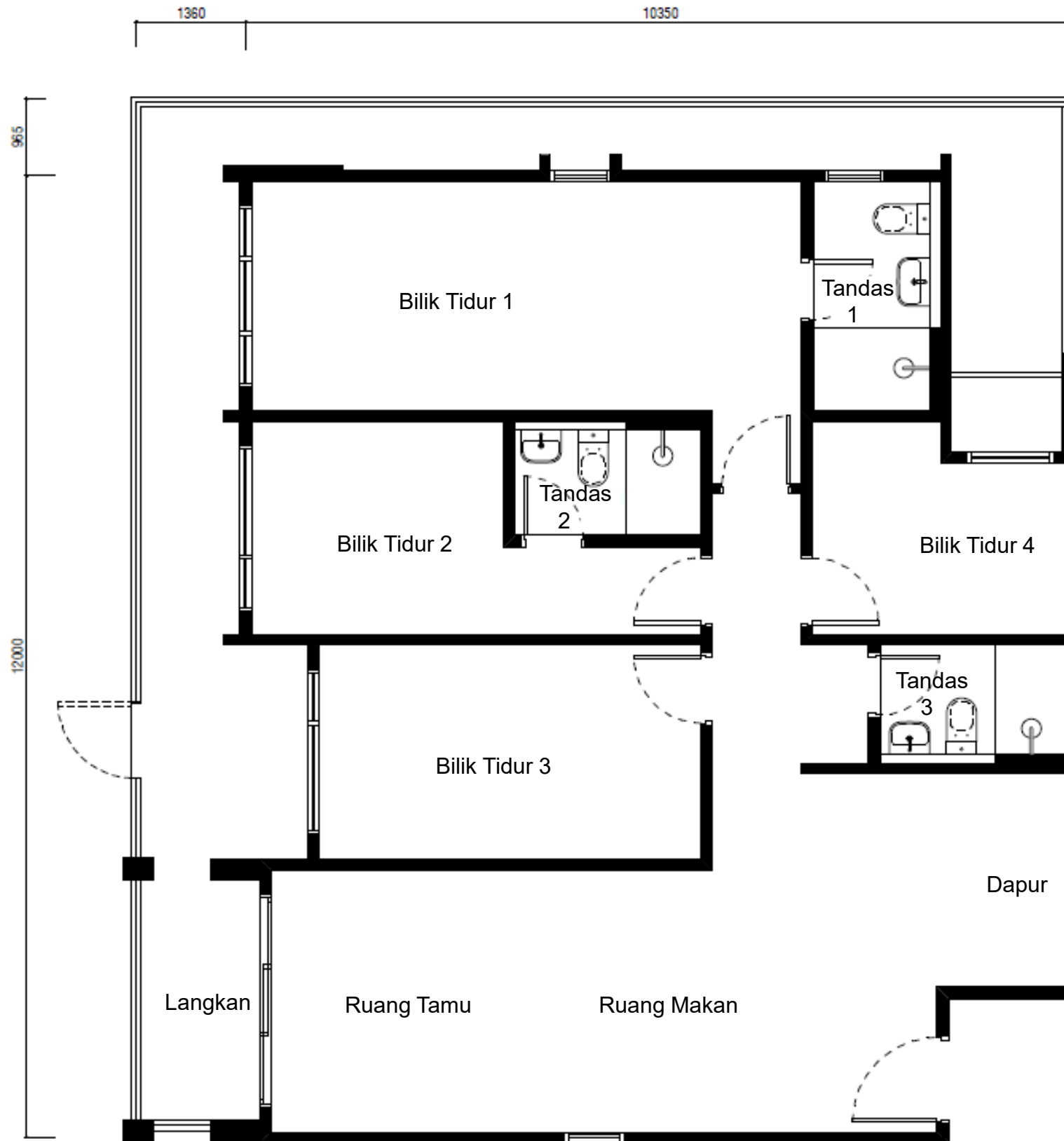
– PELAN LANTAI



Pelan Lantai Jenis Da – 1280 kaki persegi (11 unit)

# KONDOMINIUM MONTEREZ

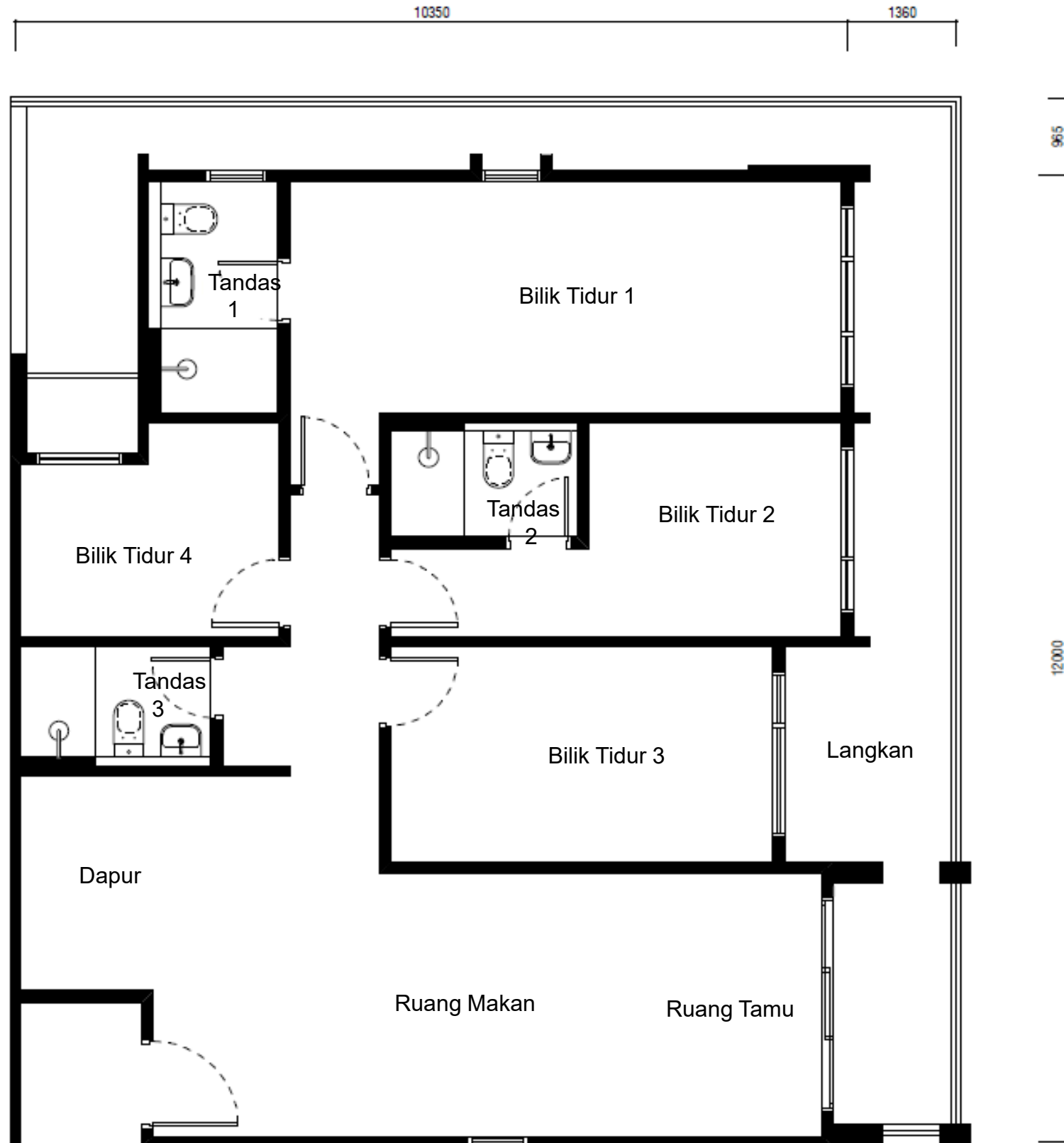
– PELAN LANTAI



Pelan Lantai Jenis D1 – 1636 kaki persegi (1 unit)

# KONDOMINIUM MONTEREZ

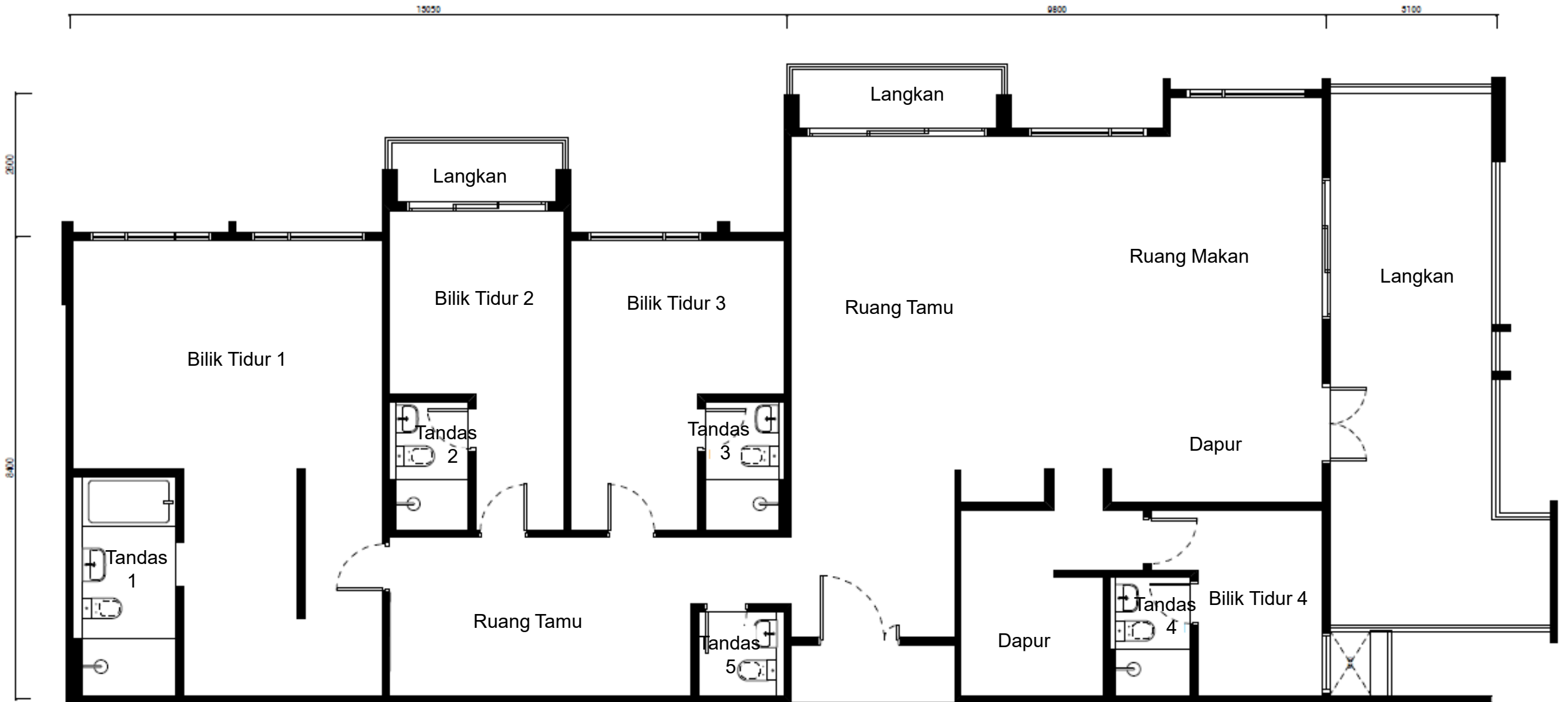
– PELAN LANTAI



Pelan Lantai Jenis D1a – 1636 kaki persegi (1 unit)

# KONDOMINIUM MONTEREZ

– PELAN LANTAI

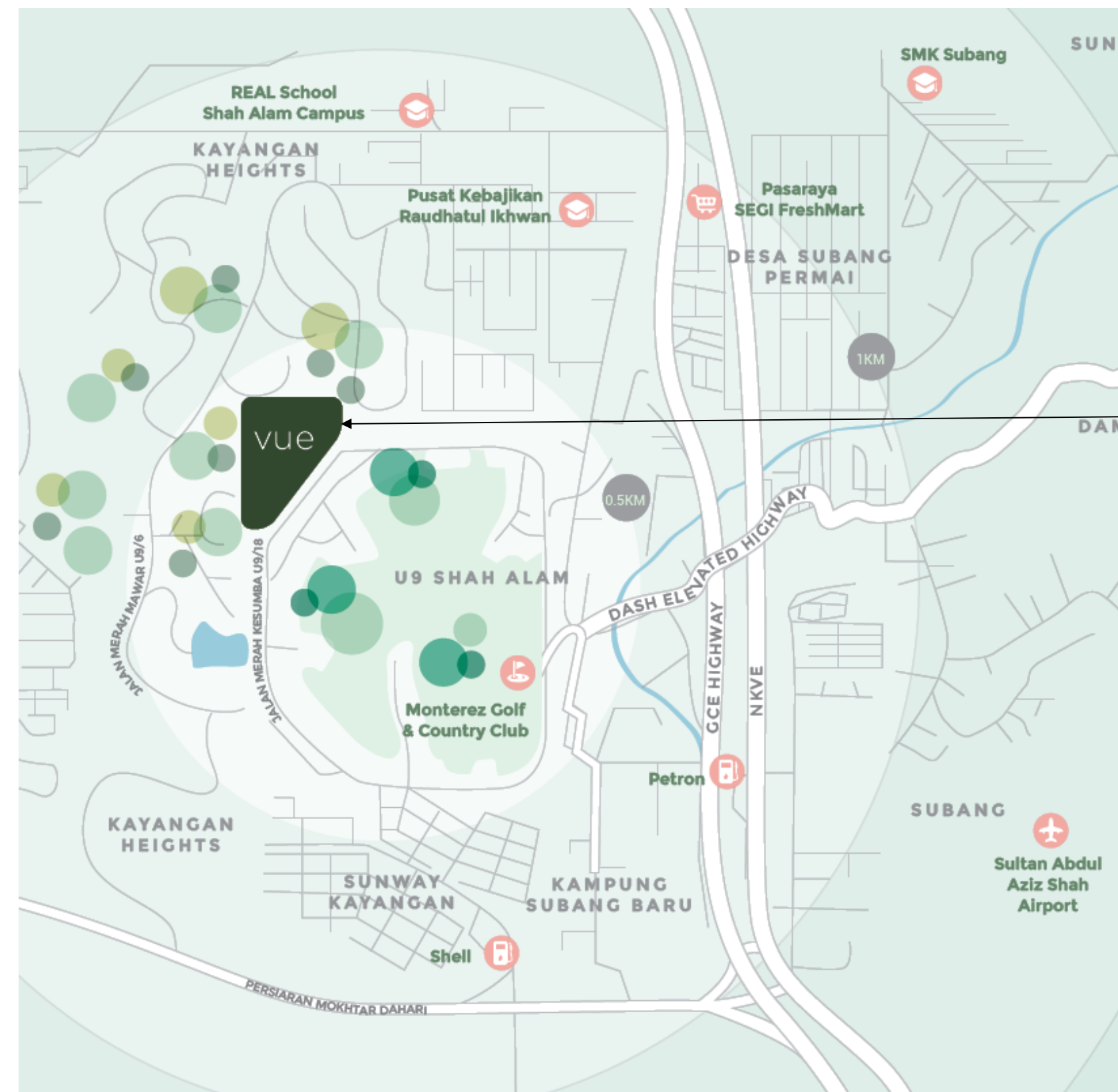


Pelan Lantai Jenis E – 2755 kaki persegi (1 unit)

# KONDOMINIUM MONTEREZ - SPESIFIKASI

Struktur	Konkrit bertetulang dan sistem dinding ricih
Dinding	Batu bata pasir simen dan dinding konkrit bertetulang
Bumbung	Lantai rata konkrit bertetulang
Rangka Bumbung	Konkrit bertetulang (tiang dan rasuk)
Siling	Lepaan 'skim coat' dan siling 'plaster' berserabut (*mana yang berkaitan)
Tingkap	Tingkap kaca berbingkai aluminium
Pintu	<p>Pintu masuk utama : Pintu rintangan api berbingkai kayu bercat</p> <p>Bilik tidur dan bilik mandi : Pintu kayu/papan lapis &amp; kayu lapis (kalis air)</p> <p>Lain-lain : Pintu kayu/papan lapis berbingkai logam, pintu kaca/pintu kaca gelang sar berbingkai aluminium (*mana yang berkaitan)</p>
Ironmongery	Set kunci berkualiti
Kemasan Dinding	<p>Luaran/dalaman : Lepaan simen plaster dan cat (*mana yang berkaitan)</p> <p>Dapur : Lepaan simen plaster dan cat &amp; jubin seramik</p> <p>Bilik mandi : Lepaan simen plaster dan cat &amp; jubin seramik</p> <p>Lain-lain : Lepaan simen plaster dan cat</p>
Kemasan Lantai	<p>Ruang tamu : Jubin seramik</p> <p>Dapur : Jubin seramik</p> <p>Bilik tidur : Kepingan lapisan kayu</p> <p>Bilik mandi : Jubin seramik</p> <p>Lain-lain : Jubin seramik/kemasan simen (*mana yang berkaitan)</p>
Pemasangan sanitari & perpaipan	Set pilihan sanitari dan aksesori yang berkualiti
Pemasangan elektrik	Suis/mata kuasa elektrik yang mencukupi
Penyaluran & pendawaian telefon dalaman	Soket gentian
Pagar	Tidak berkaitan (perumahan kondominium)
Tanah rumput	Tidak berkaitan (perumahan kondominium)

# KONDOMINIUM MONTEREZ – PETA LOKASI



Kediaman Kondominium

## Kondominium Monterez

**Pemaju:**

**SENANDUNG RAYA SDN BHD**

201201035396 (1019878-D)

C32-01 Menara Vista Petaling

137, Jalan Puchong

58200 Kuala Lumpur.

Tel: 03-8682 8232 / 03-8682 8202

**Untuk Pertanyaan:**

**03-8682 8232**

**NO LESEN PEMAJU:** 20049/02-2028/0463(A) **TEMPOH SAH:** 18/02/2023 – 17/02/2028 **NO PERMIT IKLAN DAN JUALAN:** xxxxx-x/xx-xxxx/xxxx **TEMPOH SAH:** xx/x/xxxx – xx/x/xxxx **PIHAK BERKUASA:** MAJLIS BANDARAYA SHAH ALAM (MBSA) **NO RUJUKAN BAGI PELAN BANGUNAN:** MBSA.BGN.600-3/3/327 **TARIKH DIJANGKA SIAP:** JULAI 2026 **PEGANGAN:** PAJAKAN 99 TAHUN (3/11/2121). **BEBANAN:** TIADA **JUMLAH UNIT BLOK A:** 142 UNIT **HARGA BLOK A:** MIN RM756,000 MAK RM908,400 **BAKI UNIT BELUM DIJUAL:** 0 UNIT **JUMLAH UNIT BLOK B:** 141 UNIT **HARGA BLOK B:** MIN RM762,000 MAK RM2,314,800 **BAKI UNIT BELUM DIJUAL:** 1 UNIT **JUMLAH UNIT BLOK C:** 153 UNIT **HARGA BLOK C:** MIN RM763,200 MAK RM1,040,400 **BAKI UNIT BELUM DIJUAL:** 7 UNIT **LUAS BINAAN** 1173 - 2755 KAKI PERSEGI **DISKAUN BUMIPUTERA:** 7% **SEKATAN KEPENTINGAN:** TANAH YANG DIBERI MILIK INI TIDAK BOLEH DIPINDAH MILIK, DIPAJAK ATAU DIGADAI MELAINKAN DENGAN KEBENARAN PIHAK BERKUASA NEGERI. IKLAN INI TELAH DILULUSKAN OLEH JABATAN PERUMAHAN NEGARA. MAKLUMAT PEMAJUAN BOLEH DISEMAK DI PORTAL TEDUH.KPKT.GOV.MY