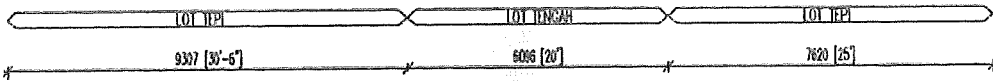


Taman Myra

Vista

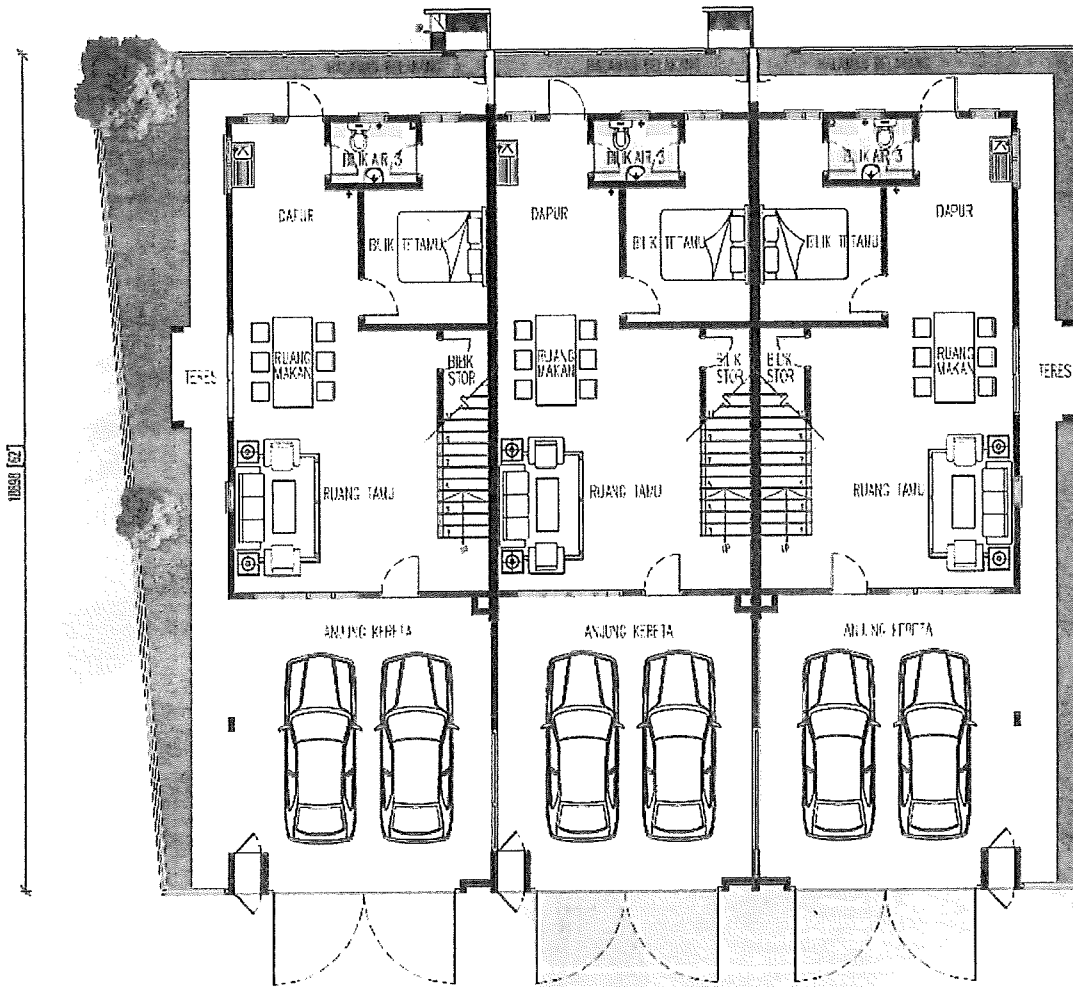
RUMAH TERES DUA TINGKAT
20' X 62'

UNIT TERHAD :
BAKI 18 UNIT SAHAJA

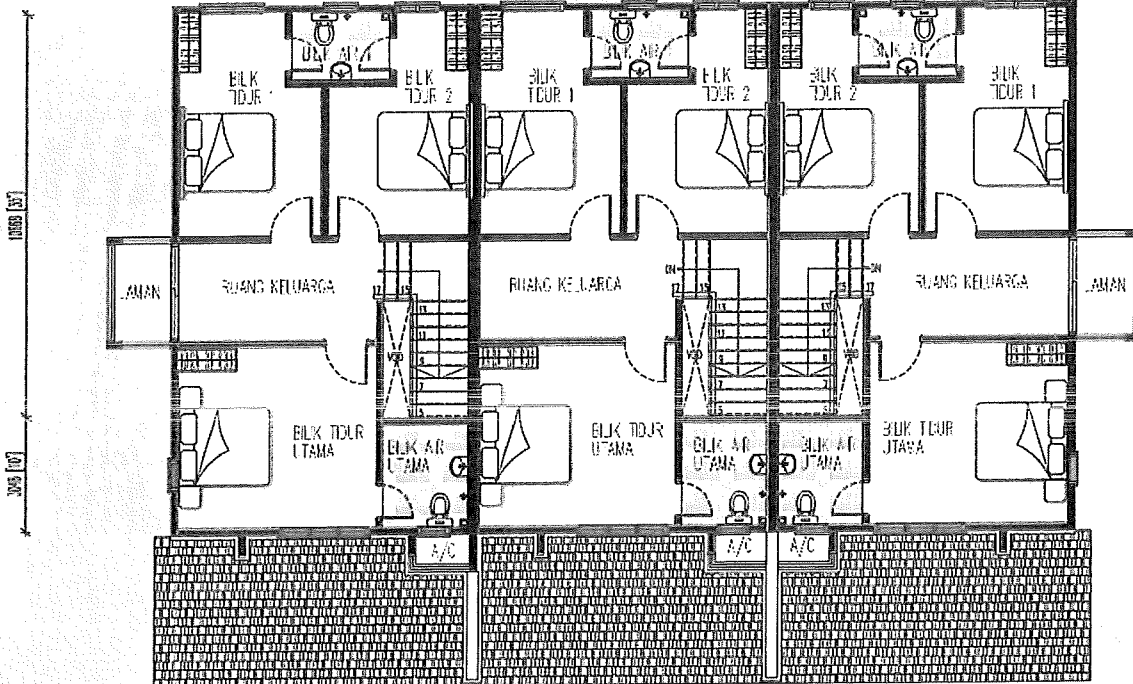
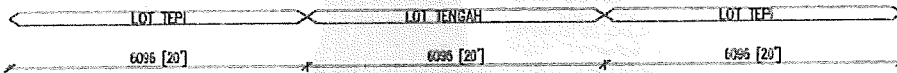


PELAN LANTAI

LUAS BINAAN
1,600 KAKI PERSEGI



PELAN LANTAI TINGKAT BAWAH



PELAN LANTAI TINGKAT ATAS



RUMAH TERES 2 TINGKAT



4 BILIK TIDUR



3 BILIK AIR

SPEKIFIKASI BANGUNAN RUMAH TERES 2 TINGKAT (LOT TEPI/LOT TENGAH)

Struktur	:	Konkrit Tetulang
Dinding	:	Batu Bata Simen Pasir
Bumbung	:	Bumbung Genting Konkret
Kekuda Bumbung	:	Struktur Kerangka Keluli
Siling	:	Kepingan Siling Plaster
Tingkap	:	Tingkap Kaca Berbingkai Aluminium
Pintu	:	Pintu Papan Rata / Pintu Galongsor Berbingkai Aluminium (Untuk Lot Tepi Sahaja)
Kunci	:	Set Kunci Berkualiti
Pagar	:	Pagar Konkrit Batu / Pintu Pagar Besi Setinggi 5', Pagar Berdawai FVC Setinggi 5'

KEMASAN DINDING

Kemasan Dinding	:	Luaran	-	Cat Perindungan Cuaca
	:	Dalaman	-	Cat Emulsi
	:	Dapur	-	Jubin Seramik Berketeginggian 1524mm
	:	Semua Bilik Air	-	Jubin Seramik Berketeginggian Siling

KEMASAN LANTAI

Kemasan Lantai	:	Anjung Kereta	-	Lepaan Simen
	:	Ruang Tamu/ Ruang makan	:	Jubin Seramik
	:	Dapur	-	Jubin Seramik
	:	Semua Bilik Air	-	Jubin Seramik
	:	Semua Bilik Tidur	-	Jubin Seramik
	:	Tangga	-	Jubin Seramik
	:	Laman	-	Lepaan Simen
	:	Lain-Lain	-	Lepaan Simen

KELENGKAPAN SANITARI

Tandas duduk	:	3 unit
Basin Basuh Tangan	:	3 unit
Pancuran Mendi	:	3 unit
Pili Basin	:	3 unit
Pili Air	:	6 unit
Pili Air Sinki	:	1 unit
Sinki Dapur	:	1 unit

KELENGKAPAN ELEKTRIK

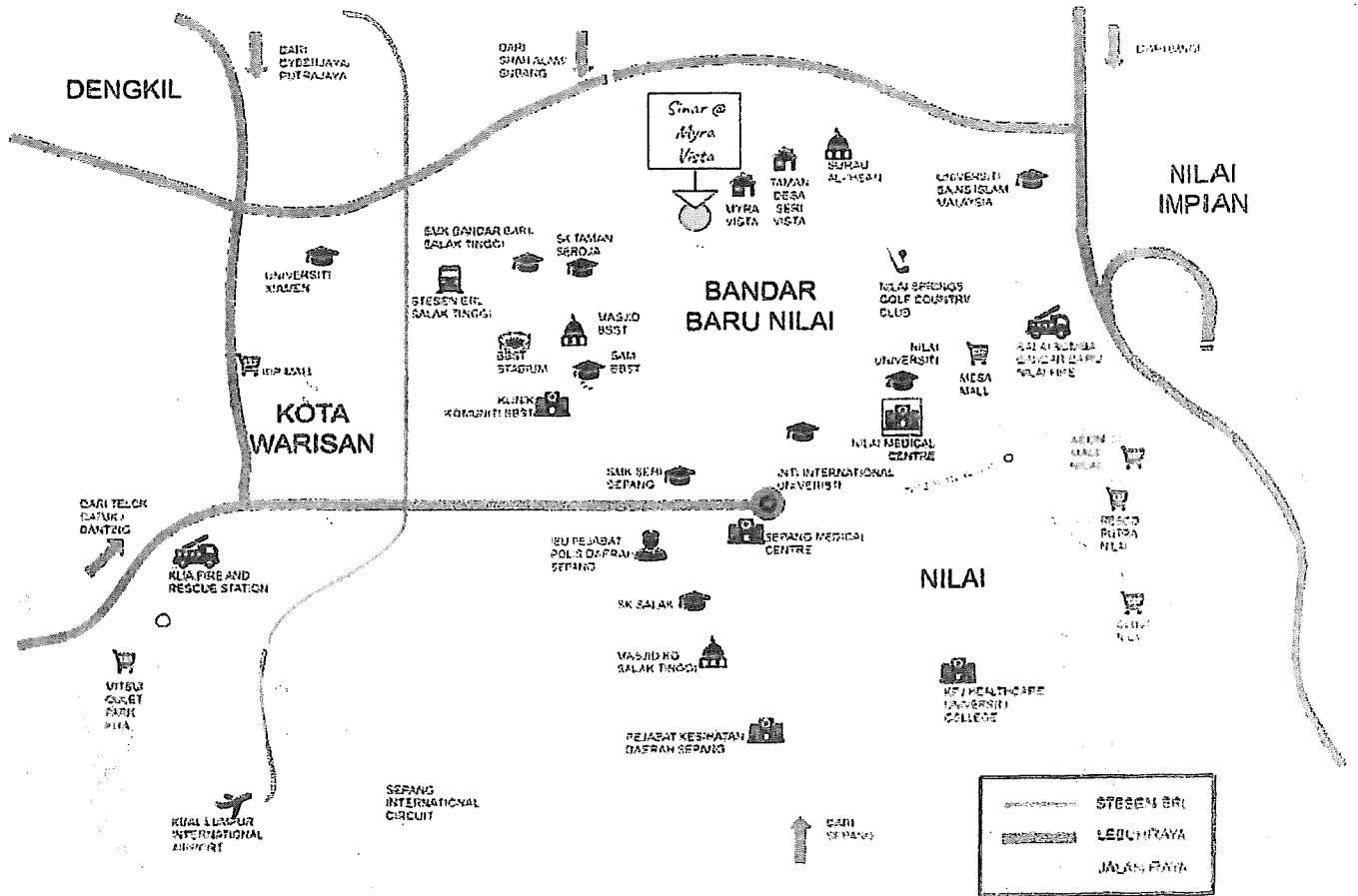
Kotak DB	:	1 unit
Punca Kuasa Lampu	:	18 unit
Punca Kuasa Penghawa Dingin	:	2 unit
Punca Kuasa 13A	:	12 unit
Punca Kuasa Kipas Siling	:	7 unit
Punca Kuasa TV/ Astro	:	1 unit
Punca Kuasa Fibre (Telefon)	:	1 unit
Punca Kuasa Pemanas Air	:	1 unit

UNIT TENGAH

UNIT TEPI

1 unit	1 unit
20 unit	20 unit
2 unit	2 unit
12 unit	12 unit
7 unit	7 unit
1 unit	1 unit
1 unit	1 unit
1 unit	1 unit

SPEKIFIKASI



KEMUDAHAN

PENDIDIKAN

- 2.6 km SK Taman Seroja
- 4.0 km SMK Bandar Baru Salak Tinggi
- 4.5 km SAM Bandar Baru Salak Tinggi
- 4.9 km SMK Seri Sepang
- 5.2 km SK Salak
- 6.1 km INTI International Universiti
- 8.3 km Nilai University
- 8.3 km Xiamen University
- 12 km Universiti Islam Sains Malaysia

PERUBATAN

- 4.6 km Klinik Komuniti Bandar Baru Salak Tinggi
- 6.9 km Pejabat Kesihatan Daerah Sepang
- 7.5 km Nilai Medical Centre
- 9.9 km KPJ Healthcare University College

MASJID

- 1.0 km Surau Al-Ihsan
- 4.5 km Masjid Bandar Baru Salak Tinggi
- 5.5 km Masjid Kg Salak Tinggi

PUSAT MEMBELI-BELAH

- 7.3 km KIPMall Kota Warisan
- 9.2 km MesaMall
- 9.5 km Giant Nilai
- 9.6 km LOTUS Putra Nilai
- 9.7 km AEON Mall Nilai
- 12 km Mitsui Outlet Park KLLA

Pemaju :
HSA DEVELOPMENT SDN BHD - No 39-1F Jalan Setia Perdana BD U13/BD, Bandar Setia Alam,
Seksyen U13, 40170 Shah Alam Selangor Darul Ehsan .Tel: 03 3362 66684 Emel : s8developmentsdnbhd@gmail.com

Rumah Teres 2 Tingkat (20'x62'), Bilangan Unit: 18, Baki Unit: 18 Harga Jualan (Min): RM609,000.00 - (Mak): RM666,800.00, No Lesen Pemaju: 19188/12-2028/0019(R), Tarikh Sah: 24/12/2025 Hingga 23/12/2028, No. Permit Iklan Dan Jualan: XXXXXXXXXX, Tarikh Sah: XXXXXXXXXX Hingga, Tarikh Jangka Siap: Januari 2028, Jenis Pegangan Tanah: Tanah Rizab Melayu, Bebanan Tanah: Tiada, Lot Tanah: GM 5359 LOT: 22890 Pegangan Tanah: Hakmilik kekal, Pajak: Tiada, Sekatan Kepentingan: Tanah Ini Tidak Boleh Dipindah Milik, Dipajak Atau Digadai Melainkan Dengan Kebenaran Pihak Berkuasa Negeri, Nama Taman: Taman Myra Vista, Pihak Berkuasa Yang Meluluskan Pelan Bangunan: Majlis Perbandaran Sepang: MPSEPANG 600-34/5/107(7).

"IKLAN INI TELAH DILULUSKAN OLEH JABATAN PERUMAHAN NEGARA

MAKLUMAT PEMAJUAN DAN IKLAN YANG DILULUSKAN BOLEH DISEMAK DI PORTAL TEDUH.KPKT.GOV.MY"