



enLace,
PANTAI SENTRAL PARK



PANTAI SENTRAL PARK

Distinctively
IJM

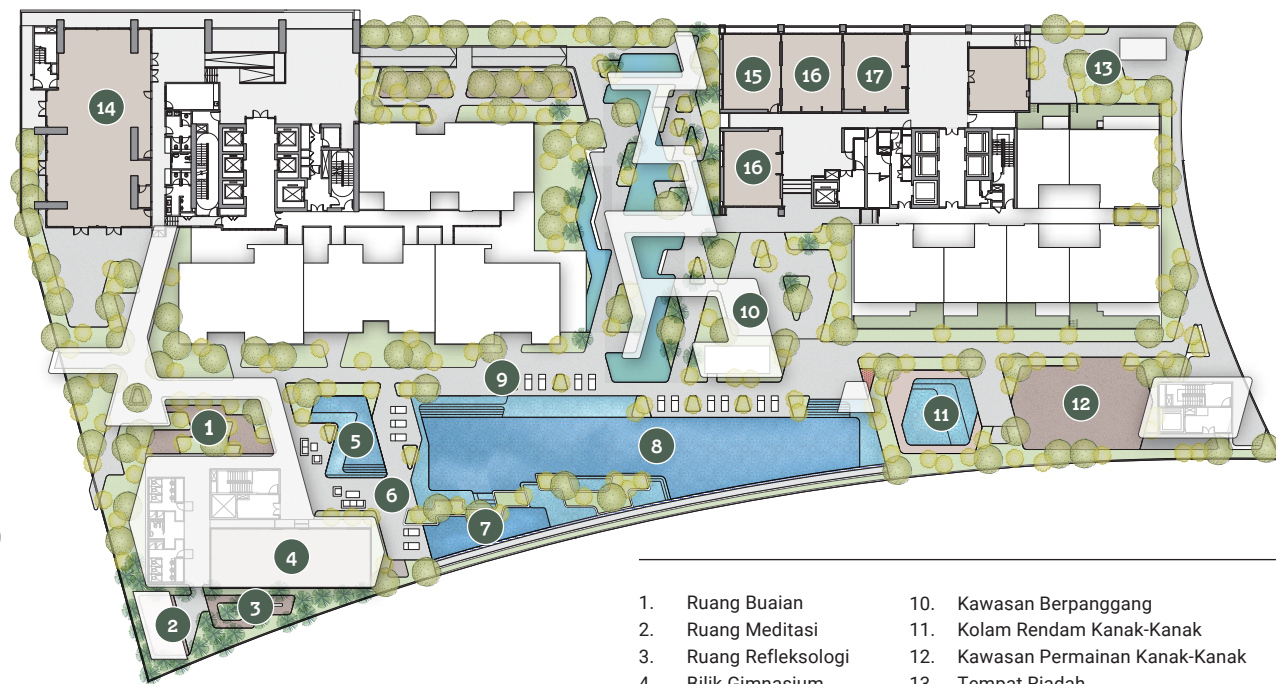
Pembangunan Bersepadu 58 ekar Sebelah Hutan Simpan

Menawarkan lokasi yang berhampiran pusat bandar Kuala Lumpur, Pantai Sentral Park ialah pembangunan bersepadu seluas 58 ekar bersempadan dengan Hutan Simpan Bukit Kerinchi seluas 200 ekar.

RESIDENSI. KOMERSIAL. BANGUNAN PEJABAT. KESEJAHTERAAN

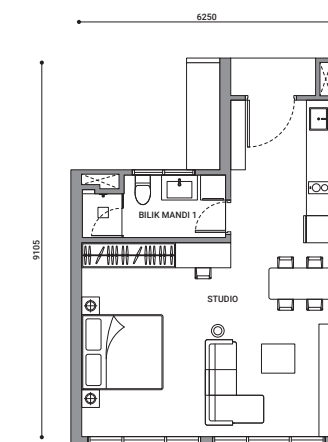


TINGKAT 5
PELAN KEMUDAHAN

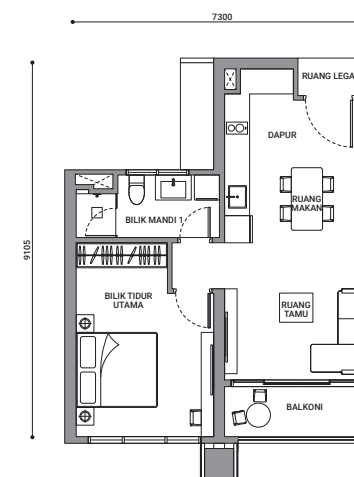


- | | |
|-----------------------|---|
| 1. Ruang Buain | 10. Kawasan Berpanggang |
| 2. Ruang Meditasi | 11. Kolam Rendam Kanak-Kanak |
| 3. Ruang Refleksologi | 12. Kawasan Permainan Kanak-Kanak |
| 4. Bilik Gimnasium | 13. Tempat Riadah |
| 5. Kolam Renang | 14. Dewan Serbaguna |
| 6. Ruang Santai Kolam | 15. Ruang Permainan Kanak-Kanak (Dalam) |
| 7. Jacuzzi | 16. Ruang Kerja Bersama |
| 8. Kolam Renang | 17. Ruang Dapur Gourmet |
| 9. Dek | |

PELAN LANTAI

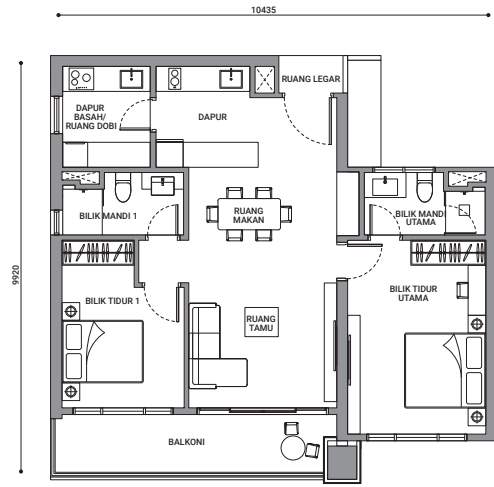


A
506 kp
1 Bilik Tidur | 1 Bilik Mandi



B
613 kp
1 Bilik Tidur | 1 Bilik Mandi | 1Balkoni

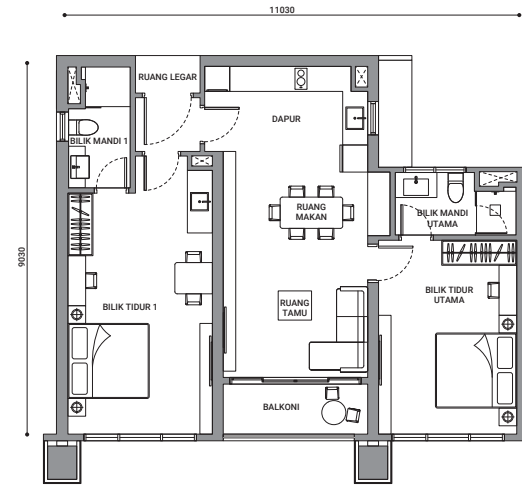
PELAN LANTAI



C1

979 kp

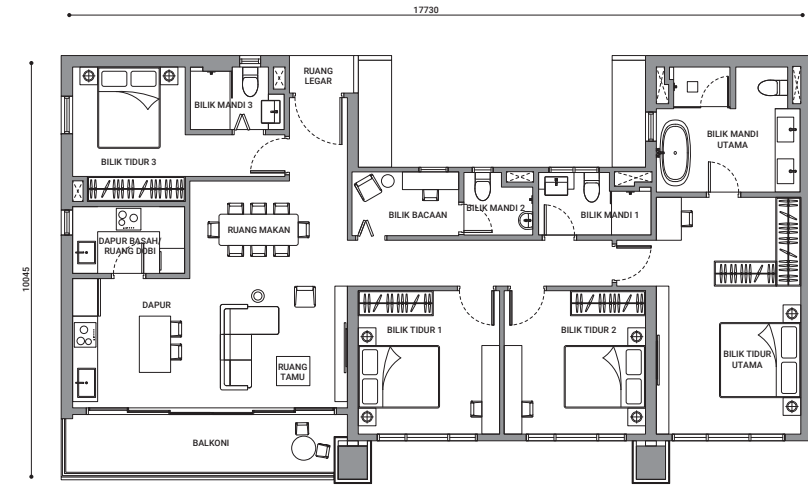
2 Bilik Tidur | 2 Bilik Mandi | 1 Balkoni



C2

979 kp

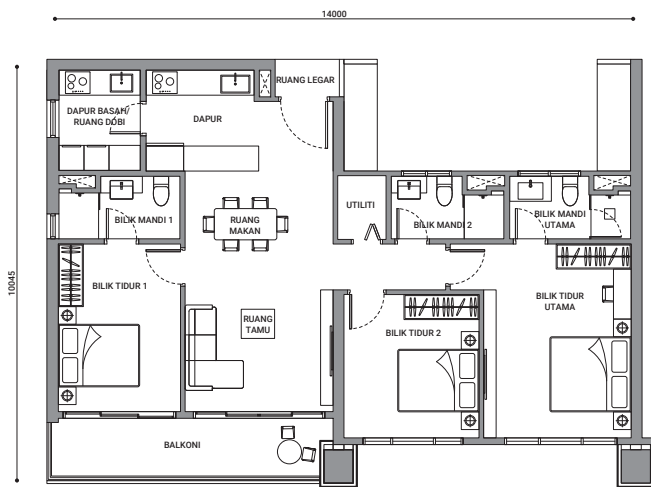
2 Bilik Tidur | 2 Bilik Mandi | 1 Balkoni



E

1,593 kp

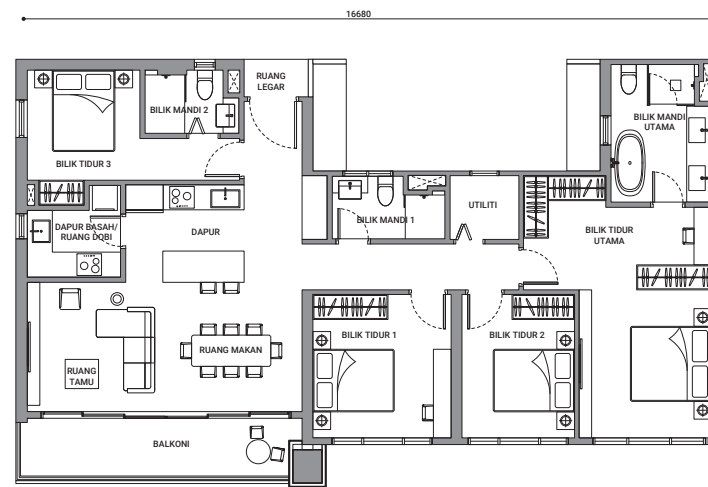
4+1 Bilik Tidur | 4 Bilik Mandi | 1 Balkoni



D1

1,227 kp

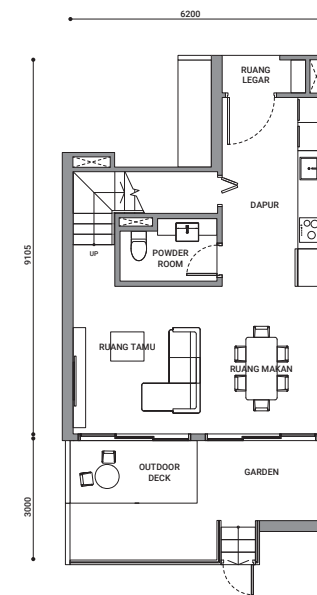
3 Bilik Tidur | 3 Bilik Mandi | 1 Balkoni



D2

1,485 kp

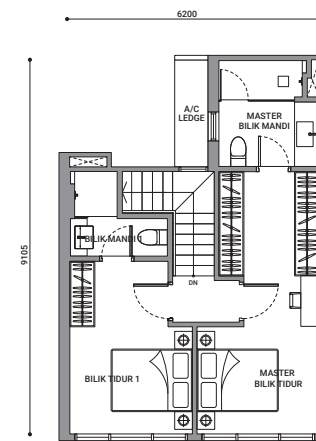
3 Bilik Tidur | 3 Bilik Mandi | 1 Balkoni



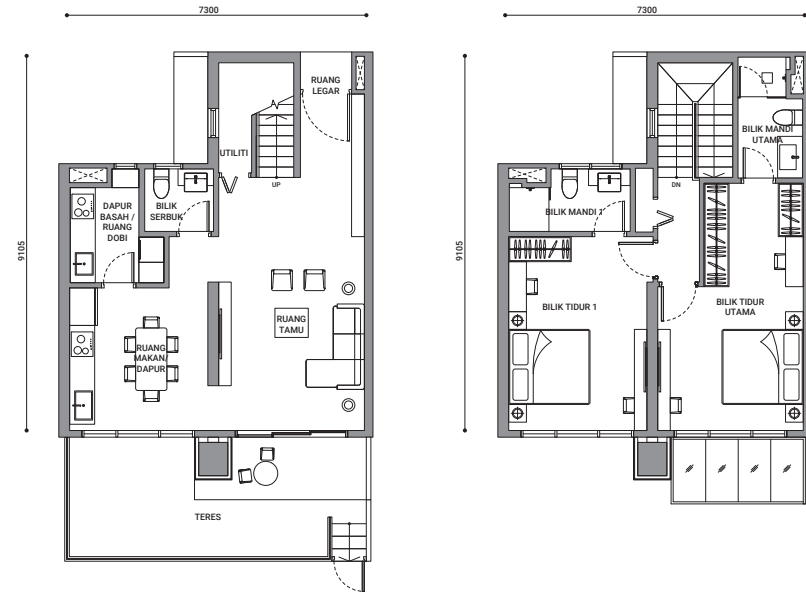
G1

1,001 kp

2 Bilik Tidur | 2 Bilik Mandi | 1 Teres



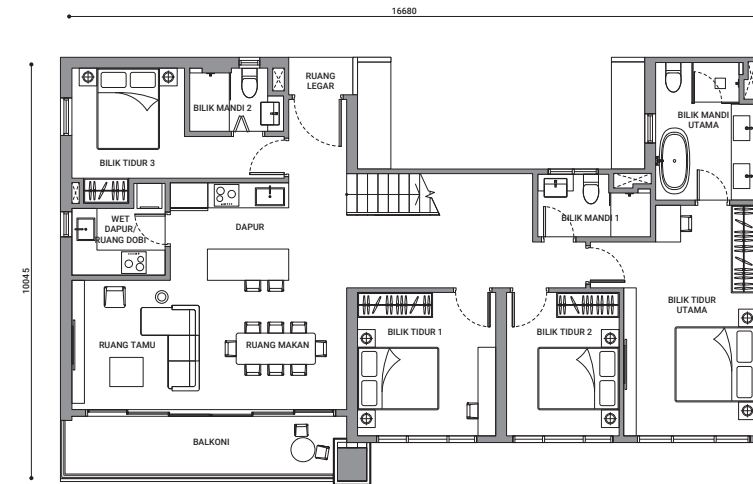
PELAN LANTAI



G2

1,216 kp

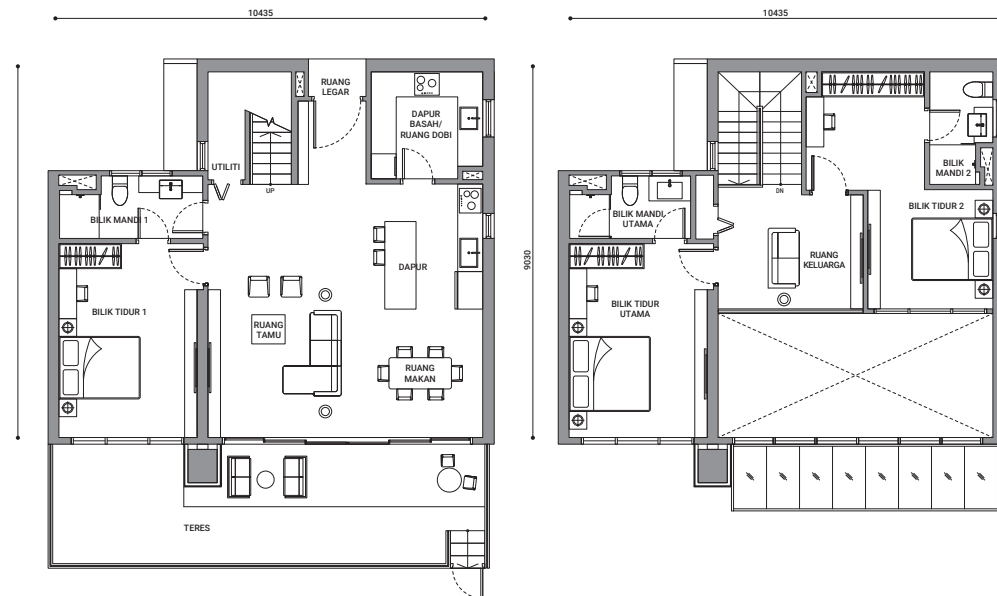
2 Bilik Tidur | 2 Bilik Mandi | 1 Teres



RG1

1,862 kp

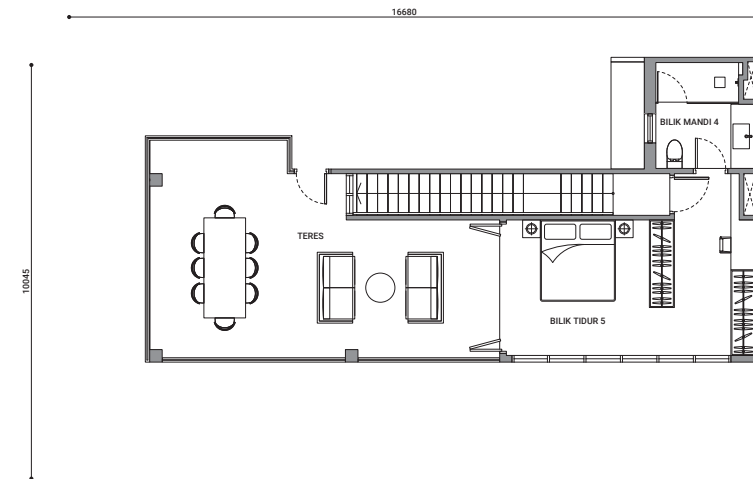
5 Bilik Tidur | 4 Bilik Mandi | 1 Teres | 1 Balkoni



G3

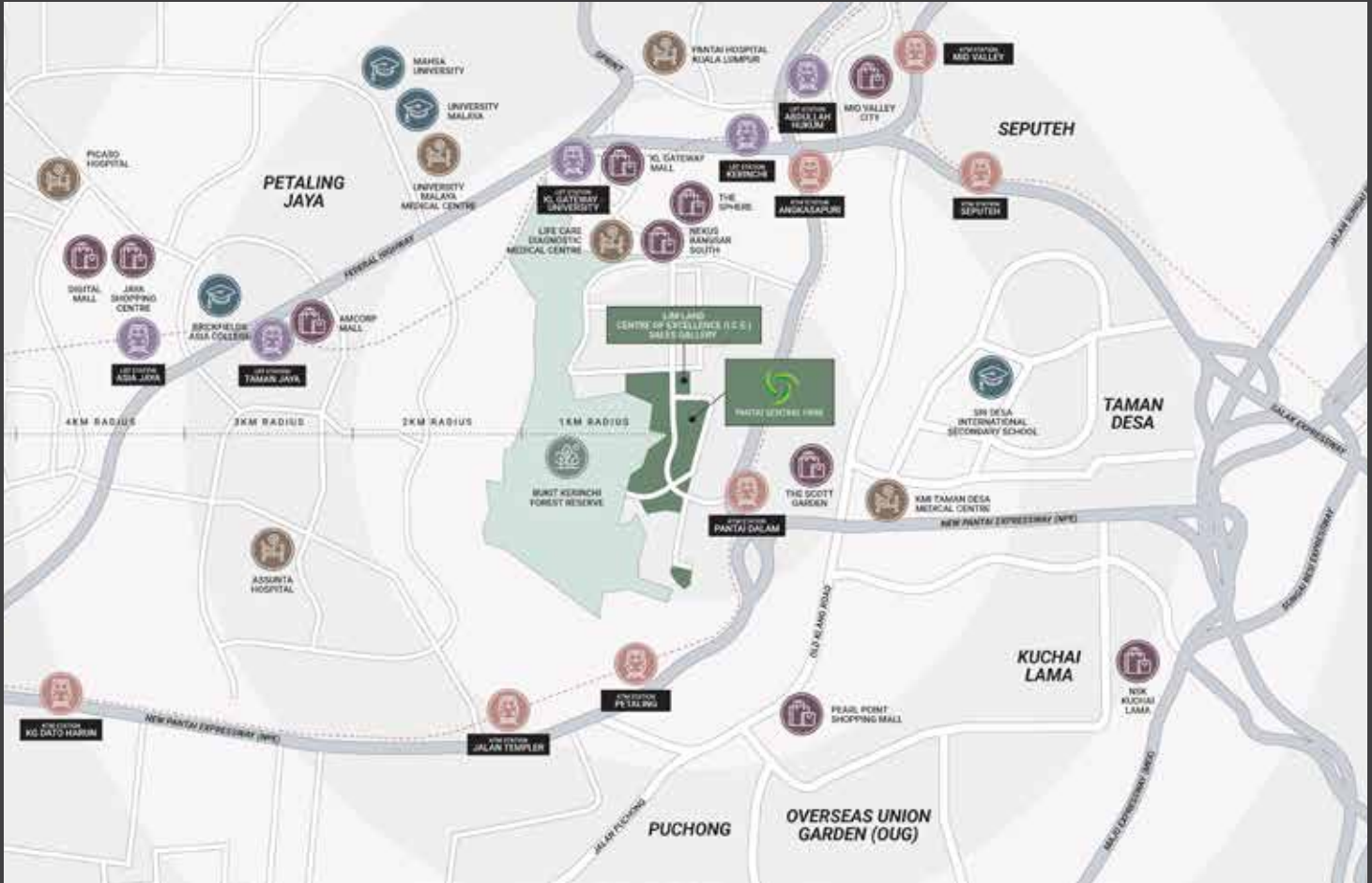
1,593 kp

3 Bilik Tidur | 3 Bilik Mandi | 1 Teres



LOKASI BANDAR

Alami kehidupan mesra komuniti yang terletak di pinggir pusat bandar dan hutan simpan.



Pusat Perubatan

Life Care Diagnostic Medical Centre
University Malaya Medical Centre
Pantai Medical Centre (Bangsar)
Taman Desa Medical Centre
Int. Specialist Eye Centre Malaysia
Picaso Hospital

Pusat Membeli-belah

Mid Valley Megamall & The Gardens
KL Gateway
Nexus Bangsar South
The Sphere
The Scotts Garden
Bangsar Shopping Centre

Institusi Pendidikan

Garden International School
Mont' Kiara International School
University of Malaya
MAHSA University
Brickfields Asia College
Alice Smith School

Pengangkutan Awam

University LRT
Pantai Dalam KTM
Proposed Circle Line MRT

AMONA DEVELOPMENT SDN. BHD. 198701005155(163826-A)
No.2, Jalan Pantai Sentral 1, Pantai Sentral, 59200 Kuala Lumpur.

PEMBANGUNAN USAHA SAMA DI ANTARA

IJM LAND **amona™**
A SUBSIDIARY OF IJM CORPORATION BERHAD group of companies

☎ 1800 880 456 f pantaisentralpark @ pantaisentralpark 🌐 pantaisentralpark.com

Pemaju: Amona Development Sdn Bhd 198701005155(163826-A) • Alamat Pemaju: Wisma IJM, Jalan Yong Shook Lin, 46050 Petaling Jaya, Selangor Darul Ehsan. Tel: 03-7985 8188 Fax: 03-7952 9848
• Jenis Perumahan: Pangsapuri Servis • No. Lesen Pemaju: 13619/08-2027/1268(A) • Tempoh Sah: 20/8/2022 - 19/8/2027 • No. Permit Pengiklanan dan Jualan: X • Tempoh Sah: X
• Sekatan Kepentingan: Tanah ini tidak boleh dipindahmilik, dipajak atau digadai tanpa kebenaran dari Pihak Berkuasa Negeri • Pihak Berkuasa yang Meluluskan: Dewan Bandaraya Kuala Lumpur
• No. Rujukan Kelulusan Pelan Bangunan: DBKL.JKB.BP S1 OSC 2025 2932 () • Tempoh Pegangan Tanah: Pajakan 99 tahun (Tamat Tempoh Pada 5/9/2123) • Bebanan Tanah: Tiada • Bilangan Unit: 290 unit
• No. Unit: Jenis A - 28; Jenis B - 56; Jenis C1 - 104; Jenis C2 - 20; Jenis D1 - 20; Jenis D2 - 30; Jenis E - 20; Jenis E RG1 - 2; Jenis E RG2 - 4; Jenis G1 - 1; Jenis G2 - 2; Jenis G3 - 3
• Luas Binaan: Jenis A - 506 sf; Jenis B - 613 sf; Jenis C1 - 979 sf; Jenis C2 - 979 sf; Jenis D1 - 1227; Jenis D2 - 1485; Jenis E - 1593; Jenis E RG1 - 1862; Jenis E RG2 - 2034; Jenis G1 - 1001,
Jenis G2 - 1216; Jenis G3 - 1593 • Tempat Letak Kereta: Jenis A - 1; Jenis B - 1; Jenis C1 - 1 - 2; Jenis C2 - 2; Jenis D1 - 1 - 3; Jenis D2 - 2 - 3; Jenis E - 3; Jenis RG1 - 3; Jenis RG2 - 3; Jenis G1 - 2,
Jenis G2 - 2; Jenis G3 - 2 • Tarikh Dijangka Siap: Ogos 2030 • Harga MIN: RM627,000 - Harga MAKS RM3,496,800 • -Diskaun Bumiputera: 5

**IKLAN INI TELAH DILULUSKAN OLEH JABATAN PERUMAHAN NEGARA.
MAKLUMAT PEMAJUAN BOLEH DISEMAK DI PORTAL TEDUH.KPKT.GOV.MY**

