

# TAMAN PAYA RUMPUT BERLIAN

## BUMIPUTERA - MCL

**RUMAH TERES SETINGKAT  
(22X70 JENIS A - 10 UNIT)**

DARI **RM335,000.00**  
HINGGA **RM475,000.00**



**4 BILIK  
2 BILIK AIR**

**RUMAH BERKEMBAR SETINGKAT  
(40X80 - 2 UNIT)**

DARI **RM458,000.00**  
HINGGA **RM497,200.00**



**4 BILIK  
2 BILIK AIR**

**RUMAH TERES SETINGKAT  
(20X70 JENIS B - 3 UNIT)**

DARI **RM305,000.00**  
HINGGA **RM418,000.00**



**4 BILIK  
2 BILIK AIR**



**SILA HUBUNGI KAMI DI TALIAN :  
012-6541405 (PN TINI), 012-2196788 (MS PEGGY)**

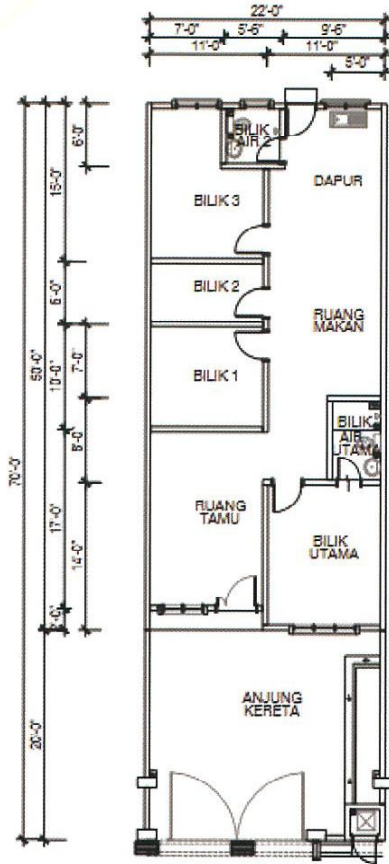
**ALAMAT PEMAJU : TIONG YUEN DEVELOPMENT SDN BHD  
NO.37-1<sup>ST</sup> FLR, JLN KESIDANG 3/11  
MELAKA MALL, OFF JLN TUN PERAK  
75300 MELAKA**

**NO.TEL : 06-3371389  
EMAIL : tydevelopment@yahoo.com**

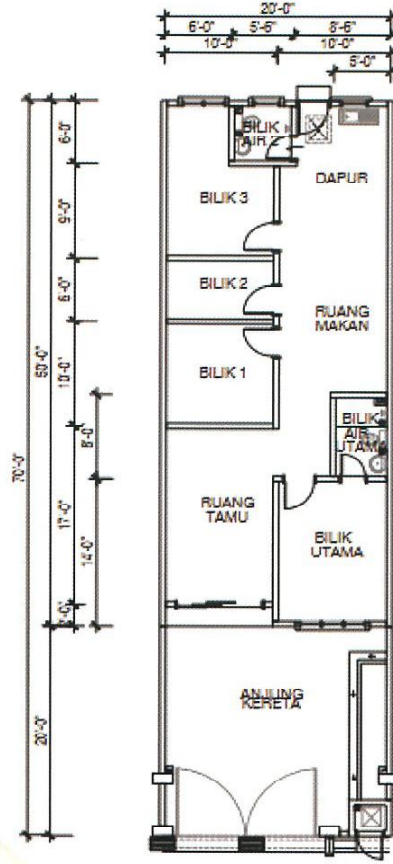
NO LESEN	: 13275/11-2027/1199(A)	TEMPOH SAH	: 25/11/2022 – 24/11/2027
NO PERMIT IKLAN DAN JUALAN	:	TEMPOH SAH	:
JANGKA SIAP	: DEC 2026	PEGANGAN TANAH	: HAKMILIK KEKAL-MCL
BEBANAN TANAH	: TIADA	NO RUJUKAN	: MBMB/JKB/03010/03/2023(4)
NAMA PIHAK BERKUASA PELAN	: MAJLIS BANDARAYA MELAKA BERSEJARAH		
JUMLAH UNIT	: 12 Unit Rumah Teres 1 Tingkat (Baki Unit : 10) Harga Jualan : RM335,000.00 (Minima) RM475,000.00 (Maksima)		
	: 7 Unit Rumah Teres 1 Tingkat (Baki Unit : 3) Harga Jualan : RM305,000.00 (Minima) RM418,000.00 (Maksima)		
	: 2 Unit Rumah Berkembar 2 Tingkat (Baki Unit : 2) Harga Jualan : RM458,000.00 (Minima) RM497,200.00 (Maksima)		

**"IKLAN INI TELAH DILULUSKAN OLEH JABATAN PERUMAHAN NEGARA.  
MAKLUMAT PEMAJUAN DAN IKLAN YANG DILULUSKAN BOLEH SEMAK DI PORTAL TEDUH.KPKT.GOV.MY"**

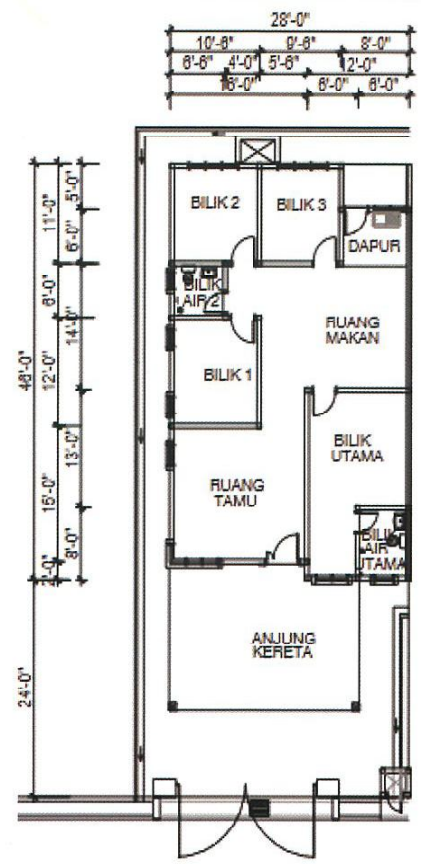
**PELAN LANTAI RUMAH TERES SETINGKAT  
JENIS A (22'X70')**



**PELAN LANTAI RUMAH TERES SETINGKAT  
JENIS B (20'X70')**



**PELAN LANTAI RUMAH BERKEMBAR  
SETINGKAT (40'X80')**



**SPESIFIKASI -RUMAH TERES SETINGKAT  
JENIS A  
(22'x70')**

1. STRUKTUR	: KERANGKA KONKRIT TETULANG
2. ATAP / BUMBUNG	: BUMBUNG BERJUBIN SIMEN
3. SILING	: SILING BERLEPA
4. DINDING	: BATU TANAH LIAT / BATU SIMEN (BERLEPA DAN BERCAT)
5. LANTAI	BILIK MANDI & DAPUR - JUBIN SERAMIK SKAKI : ANJUNG KERETA - LEPAAN SIMEN RUANG TAMU - JUBIN SERAMIK RUANG MAKAN, BILIK TIDUR - JUBIN SERAMIK DAPUR, BILIK MANDI - JUBIN SERAMIK LAIN-LAIN - LEPAAN SIMEN
6. PINTU	: PINTU KAYU KERAS PINTU RATA PAPAN LAPIS PINTU RATA PVC PINTU GELANGSAR BERBINGKAI ALUMINIUM
7. TINGKAP	: TINGKAP BERBINGKAI ALUMINIUM
8. CAT	: AMNYA CAT EMULSI CAT GLOSS (PINTU KAYU DAN BINGKAI TINGKAP)
9. KEPERLUAN SANITARI	: SINKI DAPUR - 1 UNIT SINKI PUTIH - 2 UNIT TANDAS DUDUK - 2 UNIT PANCURAN AIR - 2 UNIT TANGKI AIR - 2 UNIT
10. KELENGKAPAN ELEKTRIK	: MATA LAMPU -13 UNIT MATA KUASA -12 UNIT MATA KIPAS - 5 UNIT MATA TELEFON - 1 UNIT MATA TV - 1 UNIT MATA LOCENG PINTU - 1 UNIT MATA PEMANAS AIR - 1 UNIT MATA PENGHAWA DINGIN - 1 UNIT
11. PAGAR	: PAGAR BERDAWAI / PAGAR DINDING RATA PAGAR M.S DENGAN TIANG PAGAR

**SPESIFIKASI -RUMAH TERES SETINGKAT  
JENIS B  
(20'x70')**

1. STRUKTUR	: KERANGKA KONKRIT TETULANG
2. ATAP / BUMBUNG	: BUMBUNG BERJUBIN SIMEN
3. SILING	: SILING BERLEPA
4. DINDING	: BATU TANAH LIAT / BATU SIMEN (BERLEPA DAN BERCAT)
5. LANTAI	BILIK MANDI & DAPUR - JUBIN SERAMIK SKAKI : ANJUNG KERETA - LEPAAN SIMEN RUANG TAMU - JUBIN SERAMIK RUANG MAKAN, BILIK TIDUR - JUBIN SERAMIK DAPUR, BILIK MANDI - JUBIN SERAMIK LAIN-LAIN - LEPAAN SIMEN
6. PINTU	: PINTU KAYU KERAS PINTU RATA PAPAN LAPIS PINTU RATA PVC PINTU GELANGSAR BERBINGKAI ALUMINIUM
7. TINGKAP	: TINGKAP BERBINGKAI ALUMINIUM
8. CAT	: AMNYA CAT EMULSI CAT GLOSS (PINTU KAYU DAN BINGKAI TINGKAP)
9. KEPERLUAN SANITARI	: SINKI DAPUR - 1 UNIT SINKI PUTIH - 2 UNIT TANDAS DUDUK - 2 UNIT PANCURAN AIR - 2 UNIT TANGKI AIR - 2 UNIT
10. KELENGKAPAN ELEKTRIK	: MATA LAMPU -13 UNIT MATA KUASA -12 UNIT MATA KIPAS - 5 UNIT MATA TELEFON - 1 UNIT MATA TV - 1 UNIT MATA LOCENG PINTU - 1 UNIT MATA PEMANAS AIR - 1 UNIT MATA PENGHAWA DINGIN - 1 UNIT
11. PAGAR	: PAGAR BERDAWAI / PAGAR DINDING RATA PAGAR M.S DENGAN TIANG PAGAR

**SPESIFIKASI -RUMAH BERKEMBAR  
SETINGKAT  
(40'x80')**

1. STRUKTUR	: KERANGKA KONKRIT TETULANG
2. ATAP / BUMBUNG	: BUMBUNG BERJUBIN SIMEN
3. SILING	: SILING BERLEPA
4. DINDING	: BATU TANAH LIAT / BATU SIMEN (BERLEPA DAN BERCAT)
5. LANTAI	BILIK MANDI & DAPUR - JUBIN SERAMIK SKAKI : ANJUNG KERETA - LEPAAN SIMEN RUANG TAMU - JUBIN SERAMIK RUANG MAKAN, BILIK TIDUR - JUBIN SERAMIK DAPUR, BILIK MANDI - JUBIN SERAMIK LAIN-LAIN - LEPAAN SIMEN
6. PINTU	: PINTU KAYU KERAS PINTU RATA PAPAN LAPIS PINTU RATA PVC PINTU GELANGSAR BERBINGKAI ALUMINIUM
7. TINGKAP	: TINGKAP BERBINGKAI ALUMINIUM
8. CAT	: AMNYA CAT EMULSI CAT GLOSS (PINTU KAYU DAN BINGKAI TINGKAP)
9. KEPERLUAN SANITARI	: SINKI DAPUR - 1 UNIT SINKI PUTIH - 2 UNIT TANDAS DUDUK - 2 UNIT PANCURAN AIR - 2 UNIT TANGKI AIR - 2 UNIT
10. KELENGKAPAN ELEKTRIK	: MATA LAMPU -14 UNIT MATA KUASA -12 UNIT MATA KIPAS - 6 UNIT MATA TELEFON - 1 UNIT MATA TV - 1 UNIT MATA LOCENG PINTU - 1 UNIT MATA PEMANAS AIR - 1 UNIT MATA PENGHAWA DINGIN - 1 UNIT
11. PAGAR	: PAGAR BERDAWAI / PAGAR DINDING RATA PAGAR M.S DENGAN TIANG PAGAR