

## Rumah Teres 2 Tingkat | Hak Milik Kekal

### **SEPANG CEMERLANG SDN BHD (No. Syarikat: 315828-D)**

Nada Alam Gallery, Jalan Nada Alam Utama, taman Nada Alam, 71700 Mantin, Negeri Sembilan.

Taman Nada Alam - Nada 4 (Phase 6) • No Lesen Pemaju: 13028/02-2029/0068(A) • Tarikh Sah: 17/02/2024- 16/02/2029 • No Permit Iklan: XXXXX-XX/XX-XXXX/XXXX • Tarikh Sah: xx/xx/xxxx - xx/xx/xxxx • Tarikh Dijangka Siap: April 2028 • Pegangan Tanah: Kekal • Sekatan Kepentingan: Tiada • Bebanan Tanah: Tiada • Jumlah Unit: 9 units • Harga: RM780,000 (Min) – RM1,125,800 (Maks) • No Rujukan Pelan: MBS.N.KBI-16/2023 • Pihak Berkuasa Terbabit: Majlis Bandaraya Seremban • Diskaun Lot Bumiputera: 10% • IKLAN INI TELAH DILULUSKAN OLEH JABATAN PERUMAHAN NEGARA. MAKLUMAT PEMAJUAN DAN IKLAN YANG DILULUSKAN BOLEH DISEMAK DI PORTAL TEDUH.KPKT.GOV.MY



# Pelan Lantai

22' x 70'

Binaan Kasar daripada

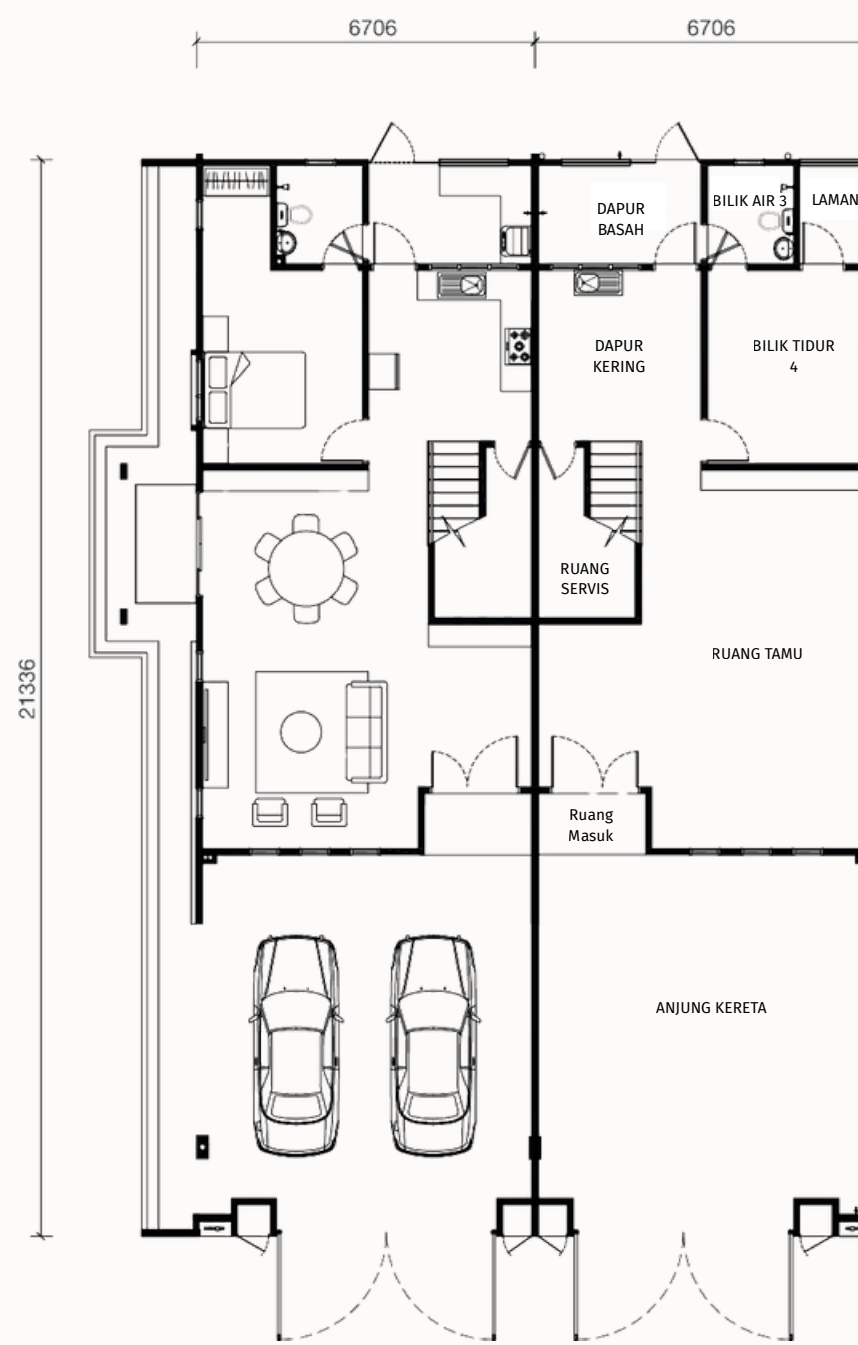
# 2,628 kps.



Bilik Tidur



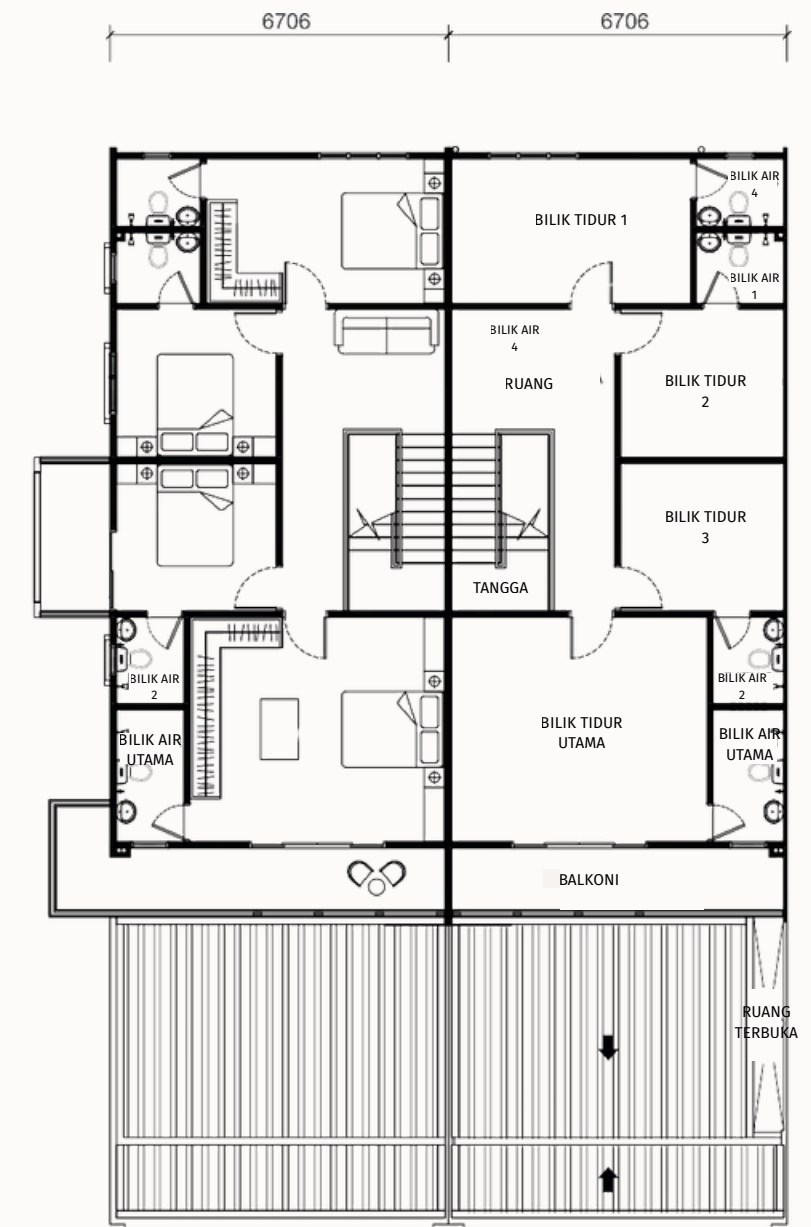
Bilik Air



LOT HUJUNG  
JENIS A2

LOT TENGAH  
JENIS A1

TINGKAT BAWAH



LOT HUJUNG  
JENIS A2

LOT TENGAH  
JENIS A1

TINGKAT SATU

# Spesifikasi

<b>Struktur</b>	Struktur konkrit bertetulang	
<b>Dinding</b>	Dinding Konkrit / Dinding Batu-Bata / blok konkrit	
<b>Bumbung</b>	Gentian konkrit / papak bumbung konkrit / dek logam	
<b>Siling</b>	Siling Plaster / kemas skim coat pada sofit konkrit	
<b>Tingkap</b>	Tingkap aluminium jenis casement / gantung atas / kaca tetap	
<b>Pintu</b>	Masuk Utama Dapur & bilik tidur Bilik Air Balkoni Patio Lain-lain	<ul style="list-style-type: none"> <li>• Pintu hiasan</li> <li>• Pintu "Flush" Kayu Lapis</li> <li>• Pintu Aluminium</li> <li>• Pintu gelangсар</li> <li>• Pintu aluminium</li> <li>• Pintu papan lapis</li> </ul>
<b>Kunci Pintu</b>	Kunci Berkualiti	
<b>Kemasan Lantai</b>	Ruang Tamu & Ruang Makan Bilik Tidur 4, Bilik Air & Ruang Utiliti Dapur, Patio & Halaman Tangga & Ruang Keluarga Bilik tidur utama, bilik tidur 1, 2 & 3	<ul style="list-style-type: none"> <li>• Jubin Seramik</li> <li>• Jubin Seramik</li> <li>• Jubin Seramik</li> <li>• Lantai kayu lamina</li> <li>• Lantai kayu lamina</li> </ul>
<b>Kemasan Dinding</b>	Dapur basah, bilik air 3, 4 & bilik air utama  Bath 1 & Bath 2 Other	<ul style="list-style-type: none"> <li>• Jubin Dinding Seramik Setinggi Siling</li> <li>• Jubin dinding seramik 9 kaki</li> <li>• Plaster simen dengan cat emulsi</li> </ul>

	A1	A2
<b>Pemasangan Sanitari</b>		
Mangkuk Tandas Duduk	5 unit	5 unit
Besen Tangan	5 unit	5 unit
Pancuran Air	5 unit	5 unit
Singki Dapur	1 unit	1 unit
<b>Pemasangan Eletrik</b>	A1	A2
TMata lampu siling	36 unit	38 unit
Mata lampu dinding	2 unit	2 unit
Soket suis 13 Amp	24 unit	24 unit
Soket suis 15 Amp	8 unit	8 unit
Mata kipas siling	8 unit	8 unit
Mata pemanas air	5 unit	5 unit
Mata Astro	2 unit	2 unit
Mata loceng pintu	1 unit	1 unit
Mata pagar automatik	1 unit	1 unit
Mata lampu pagar	2 unit	2 unit
Mata telefon	2 unit	2 unit
Papan agihan	2 unit	2 unit
<b>Pagar</b>	Hadapan & sisi Pintu Utama	<ul style="list-style-type: none"> <li>• Dinding Konkrit Rendah</li> <li>• Pintu besi keluli lembut</li> </ul>
<b>Anjung Kereta</b>	Jubin Seramik	
<b>Cat</b>	Cat Berkualiti	

# Pelan Lokasi

