



# RUMAH 2 TINGKAT

 LOT SAIZ 20' X 70'



BINAAN KASAR  
DARI : 2,134 KPS.



4 BILIK BILIK



4 BILIK AIR



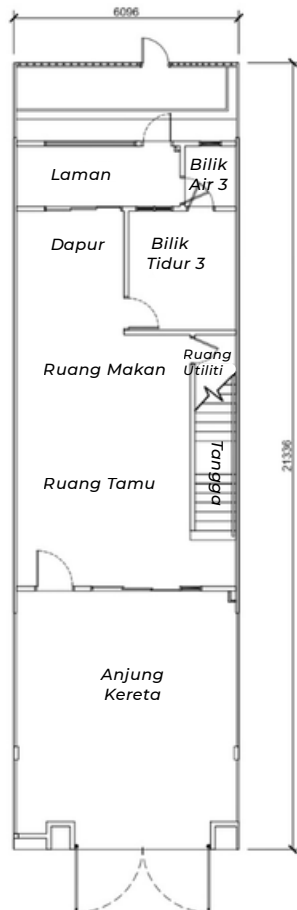
AKSES TERUS  
KE SEREMBAN 2



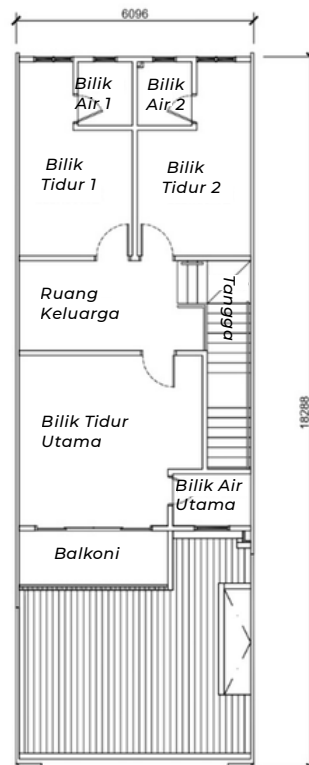
TAMAN  
PERMAINAN

## PELAN LANTAI

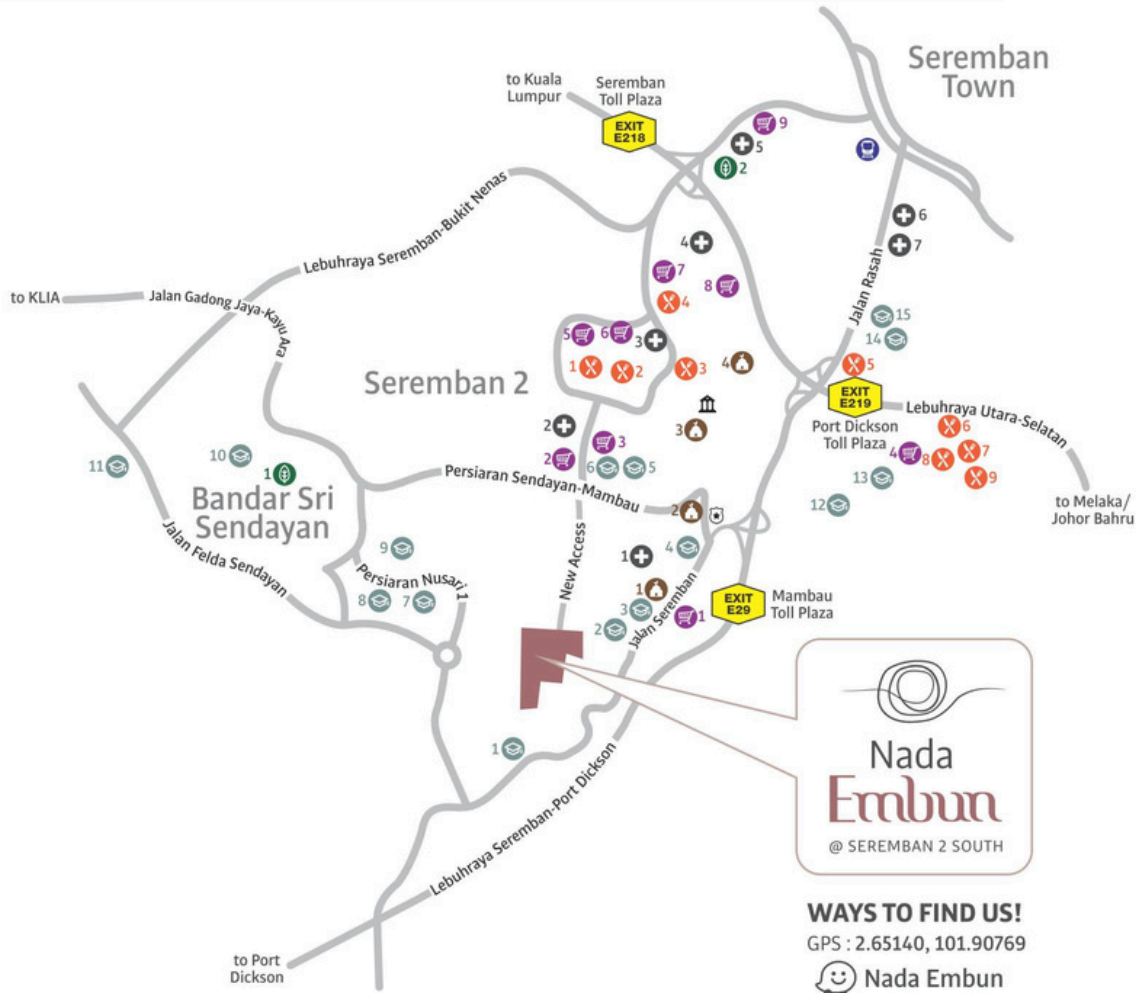
TINGKAT BAWAH



TINGKAT ATAS



SPESIFIKASI				
Struktur	Struktur konkrit bertetulang	Kelengkapan	Tandas duduk	4 unit
Dinding	Konkrit bertetulang / Dinding Batu	Kebersihan	Mangkuk basuh	4 unit
Bumbung	Bumbung konkrit slab / Kepingan bumbung konkrit / Bumbung dek logam		Pancur	4 unit
Siling	Skim coats to soffit of concrete slab / Plaster siling	Kelengkapan	Singki dapur	1 unit
Tingkap	Tingkap aluminium casement, tingkap top hung/kaca tetap	Elektrik	Soket lampu	30 unit
Pintu	Masuk utama		Soket lampu dinding	2 unit
	Bilik tidur	- Pintu siram papan lapis	Soket tenaga 13 amp	20 unit
	Bilik air	- Pintu siram papan lapis	Soket tenaga 15 amp	7 unit
	Ruang makan, Dapur	- Pintu aluminium	Soket kipas siling	7 unit
	Yard	- Pintu gelongsor	Soket air panas	4 unit
	Lain-lain	- Pintu gril keluli lembut	Soket televisyen	2 unit
Tombol Pintu	Tombol berkualiti		Soket loceng pintu	1 unit
Kemasan Lantai	Ruang tamu, ruang makan, bilik tidur 3		Soket pintu gerbang auto	1 unit
	Ruang mandi, utiliti, dapur	- Jubin seramik	Soket lampu pintu gerbang	2 unit
	Balkoni, yard	- Jubin Seramik	Soket telefon	2 unit
Kemasan Dinding	Ruang tamu keluarga, Bilik tidur utama, bilik tidur 1, bilik tidur 2, tangga.	- Lantai kayu berlamina		
	Dapur, bilik air utama, bilik air 1, bilik air 2, bilik air 3	- Jubin dinding tinggi penuh		
	Lain-lain	- Lekaan simen dan cat		
Pagar	Depan dan tepi		- Dinding rendah konkrit	
Lorong Masuk		Utama	- Pintu M.S	
Cat			Jubin seramik	
			Cat berkualiti	



CENGKAM KOTA SDN BHD (No. Syarikat: 818199-X)  
PT9889, Jalan BBN 1/3J Putra Point, Putra Nilai, 71800 Nilai, Negeri Sembilan

Nada Embun - Embun 1 (Phase 8B1) • No Lesen Pemaju: 11528/02-2031/0670(R) • Tarikh Sah: 22/02/2026-21/02/2031 • No Permit Iklan: xxxxx-xx-xxxx/xxxx • Tarikh Sah: xx/xx/xxx-xx/xx/xxx • Tarikh dijangka siap: Feb 2028 • Pegangan Tanah: Kekal • Sekatan Kepentingan: Tanah yang diberimiliki ini tidak boleh dipindahmilik, dipajak, digadai melainkan dengan kebenaran bertulis daripada Pihak Berkuasa Negeri • Bebanan Tanah: RHB Bank Berhad • Jumlah Unit: 50 unit • Harga: RM628,000 (Min) - RM986,300 (Maks) • No Rujukan Pelan: Bil.(22)d/m.MBS.S.KB1-23/2025(C) • Pihak Berkuasa Terbabit: Majlis Bandaraya Seremban • Diskaun Lot Bumiputera: 10% • IKLAN INI TELAH DILULUSKAN OLEH JABATAN PERUMAHAN NEGARA. MAKLUMAT PEMAJUAN DAN IKLAN YANG DILULUSKAN BOLEH DISEMAK DI PORTAL TEDUH.KPKT.GOV.MY

☎ **06-799 2218**  
**seripajam.com.my**