

# Intrika2

SERENE HEIGHTS

(Fasa 3A3)

The **NEST** Series by UEM Sunrise®

*Keindahan Abadi, Seni Yang Mengagumkan*

# Mengembalikan keseimbangan dalam kehidupan yang kompleks dengan penuh elegan.

## MEMELIHARA KEHIDUPAN SEMULAJADI

Di Intrika 2, anda akan menikmati kedamaian alam semulajadi saat pulang ke rumah, dengan habitat indah yang dipelihara melalui sentuhan estetika Nusantara dan landskap tropika, sesuai untuk gaya hidup semua peringkat umur.

Nikmati kehidupan yang tenang di kediaman dua tingkat berkeluasan 20' x 70' atau 22' x 95', dengan kehijauan taman yang indah dari luar rumah dan keindahan ruang dalaman. Di sini, bakal tercipta momen-momen indah bersama keluarga yang tersayang.



Fasad Hadapan Kediaman Jenis A  
Ilustrasi Artis

Nikmati ketenangan hidup dengan dikelilingi alam semulajadi di rumah anda.



Taman Rekreasi dilengkapi Gazebo dan Taman Permainan Kanak-Kanak  
Ilustrasi Artis



Fasad rumah yang berkonsepkan Nusantara Moden minimalis



Ruangan tambahan di bahagian belakang rumah



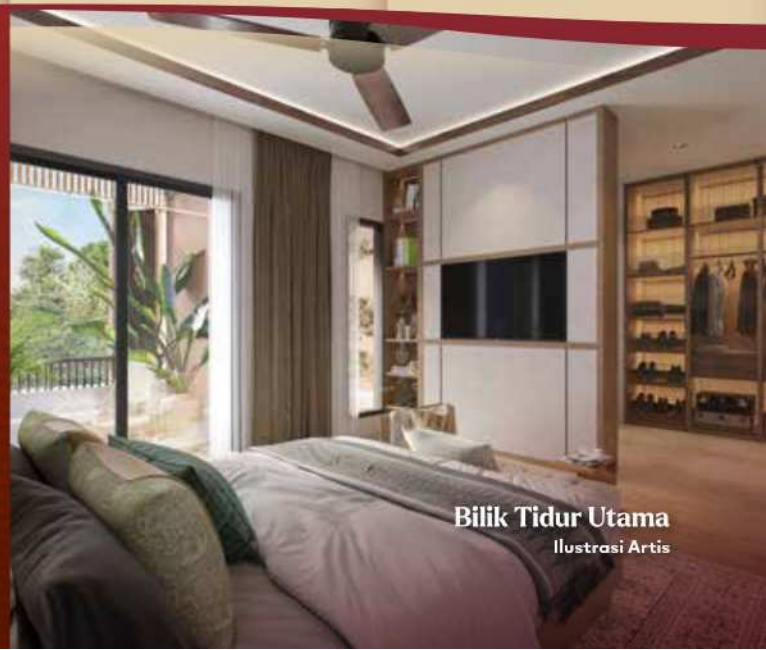
Laluan pejalan kaki untuk aktiviti riadah harian



Ruang balkoni yang luas untuk penggunaan maksimum.

## Kediaman Yang Indah dan Selesa

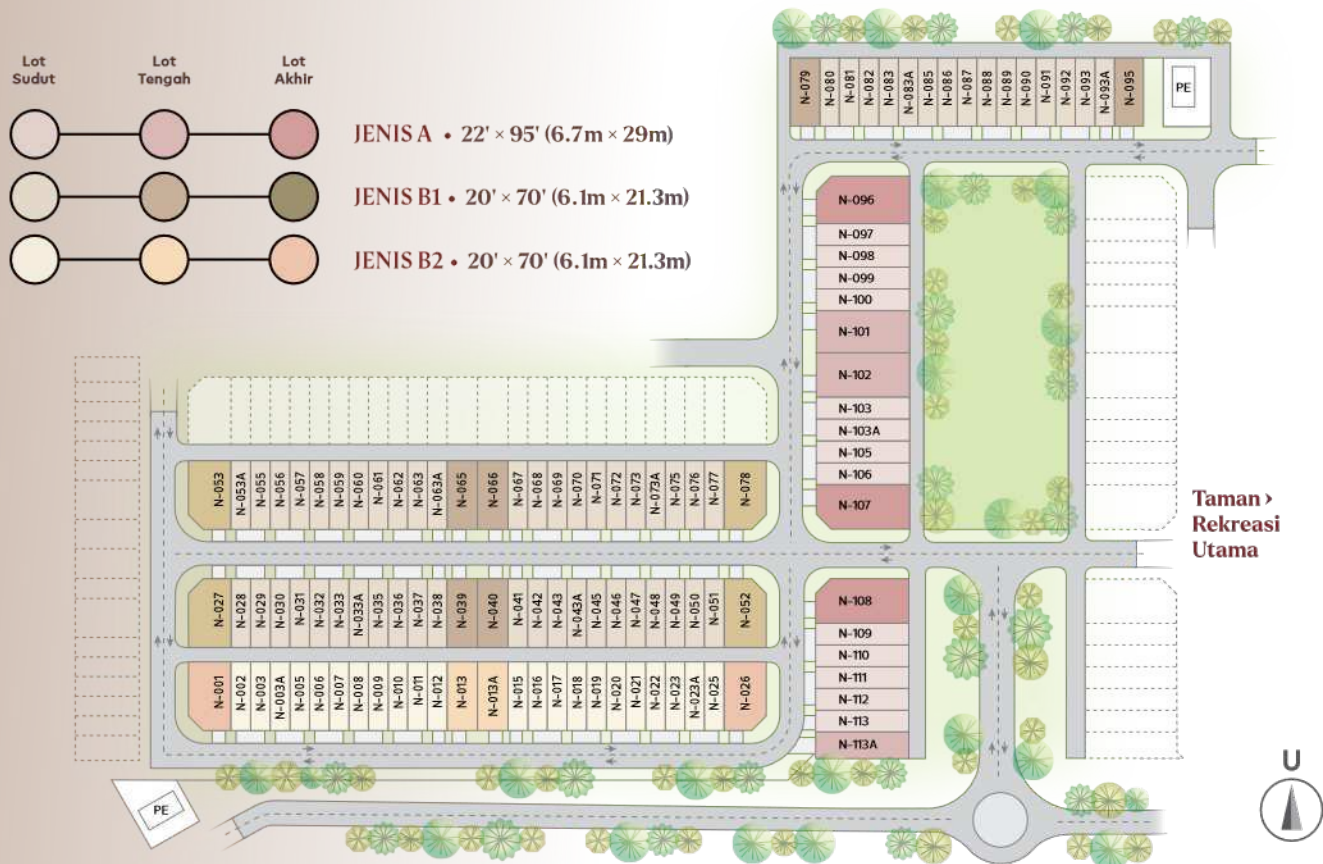
Ketenangan mengisi setiap sudut kediaman dengan kesenian yang penuh jiwa dan rekaan moden yang mengagumkan.



Bilik Tidur Utama  
Ilustrasi Artis

# PELAN TAPAK

Intrika 2 salah satu fasa perumahan di Serene Heights, sebuah kejiranan yang direka dengan perancangan teliti untuk kediaman berkonsep Nusantara.



Bahagian Depan Jenis B  
Ilustrasi Artis

# PELAN LANTAI

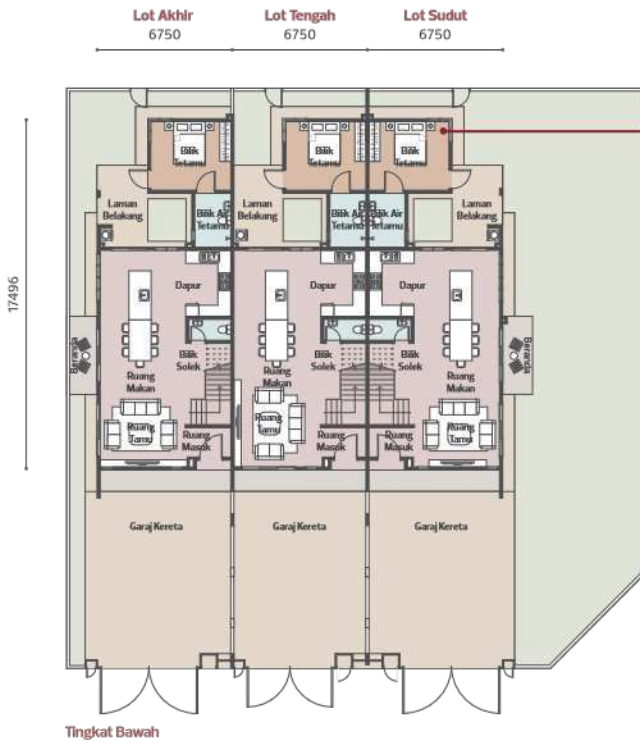
# JENIS A

## Keluasan Tanah

22' x 95'  
(6.7m x 29m)

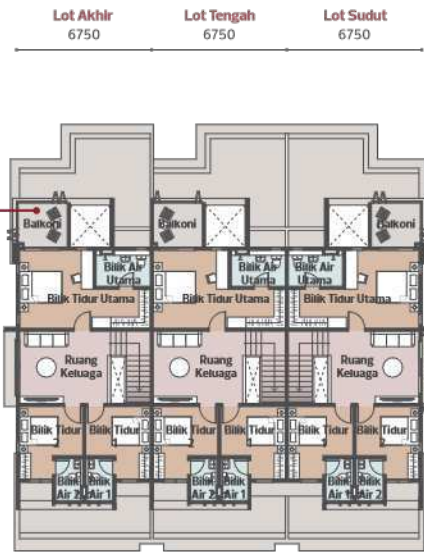
## Luas Binaan

2,322 kps (216m<sup>2</sup>)  
hingga 2,442 kps (227m<sup>2</sup>)



Tingkat Bawah

1



Tingkat Satu

### CIRI-CIRI JENIS A

1. Bilik tetamu yang mengutamakan privasi kepada tetamu dan boleh diubah suai menjadi bilik pejabat.
2. Lanai di bilik tidur utama berhadapan dengan taman dengan rekreasi utama.

# SPESIFIKASI

<b>STRUKTUR</b>	Rangka Konkrit Diperkukuh	<b>KEMASAN DINDING</b>	Dinding Luar	Lepa dan Cat
<b>DINDING</b>	Batu Bata	Bilik Air Utama, Bilik Air, Bilik Air 1 dan 2		Jubin Setinggi Siling
<b>BUMBUNG</b>	Jubin Bumbung / Konkrit / Bumbung Logam	Dapur		Jubin Setinggi 1.5m dipilih / Lepa dan Cat
<b>STRUKTUR BUMBUNG</b>	Struktur Besi	Lain-lain		Lepa dan Cat
<b>SILING</b>	Siling Plaster / Papan Gypsum / Kemasan Lapisan Skim	<b>KEMASAN LANTAI</b>	Ruang Tamu / Ruang Legar / Ruang Makan / Dapur / Bilik Tidur Tetamu / Teras / Balkoni / Bilik Air Utama / Bilik Air 1 / Bilik Air Tetamu / Bilik Air 1 /	Jubin
<b>TINGKAP</b>	Tingkap Kaca Rangka Aluminium	Bilik Tidur Utama / Bilik Tidur 1 & 2 / Ruang Keluarga / Tangga		Lantai Kayu Berlamina
<b>PINTU</b>	Pintu Masuk Utama	Langgah		Cetakan Konkrit
	Pintu Kayu Kejuruteraan Berlamina	Halaman		Jubin Seramik
	Pintu Lain	Lain-lain		Lepa Simen
<b>SET KUNCI PINTU</b>	Set Kunci Pintu			

Konfigurasi tanah, dimensi, dan kawasan berbeza dari unit ke unit. Semua lukisan dan spesifikasi adalah tertakluk kepada pertukaran oleh Pihak Berkuasa berkenaan, Jurutera dan Arkitek.

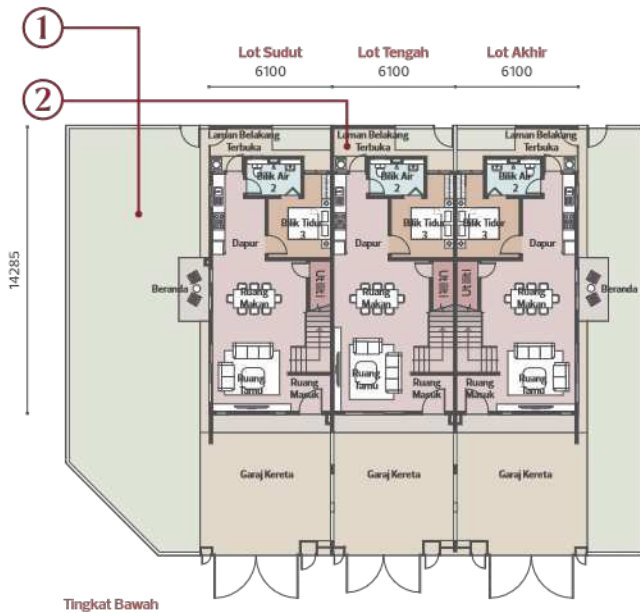
# JENIS B1

## Keluasan Tanah

20' x 70'  
(6.1m x 21.3m)

## Luas Binaan

1,914 kps (178m<sup>2</sup>)  
hingga 2,010 kps (187m<sup>2</sup>)



### CIRI-CIRI JENIS B1

1. Halaman sisi yang luas boleh digunakan sebagai kebun mini atau kawasan BBQ bersama keluarga.
2. Laman belakang boleh dijadikan dapur tambahan atau ruang rehat.
3. Ruang keluarga yang fleksibel boleh diubah suai menjadi ruang pejabat/ ruang belajar.
4. Bilik tidur utama luas bersama ruang balkoni.

### ALAT SANITARI DAN PERALATAN PAIP

Dapur	Sinki Dapur Dengan Paip Pili
Bilik Air, Bilik Air Tetamu, Bilik Air Utama, Bilik Air 1 dan 2	Alat Sanitari Dan Kelengkapan
Anjung dan Halaman	Paip Air

### LAIN-LAIN

Peti Surat, Kebuk Sampah, TNB Meter

### POIN ELEKTRIK

PUNCA KUASA LAMPU
PUNCA KUASA LAMPU PAGAR
PUNCA KUASA KIPAS
POIN KUASA
PUNCA KUASA PENGHAWA DINGIN
PUNCA KUASA PEMANAS AIR
DATA/TELEFON POIN
TV POIN
LOCENG PINTU
PUNCA KUASA PAGAR AUTOMATIK

	TYPEA Hujung/Tepi	TYPEA Tengah	TYPEB Hujung/Tepi	TYPEB Tengah
PUNCA KUASA LAMPU	28	26	26	24
PUNCA KUASA LAMPU PAGAR	1	1	1	1
PUNCA KUASA KIPAS	7	7	7	7
POIN KUASA	20	20	19	19
PUNCA KUASA PENGHAWA DINGIN	6	6	5	5
PUNCA KUASA PEMANAS AIR	4	4	3	3
DATA/TELEFON POIN	2	2	2	2
TV POIN	1	1	1	1
LOCENG PINTU	1	1	1	1
PUNCA KUASA PAGAR AUTOMATIK	1	1	1	1

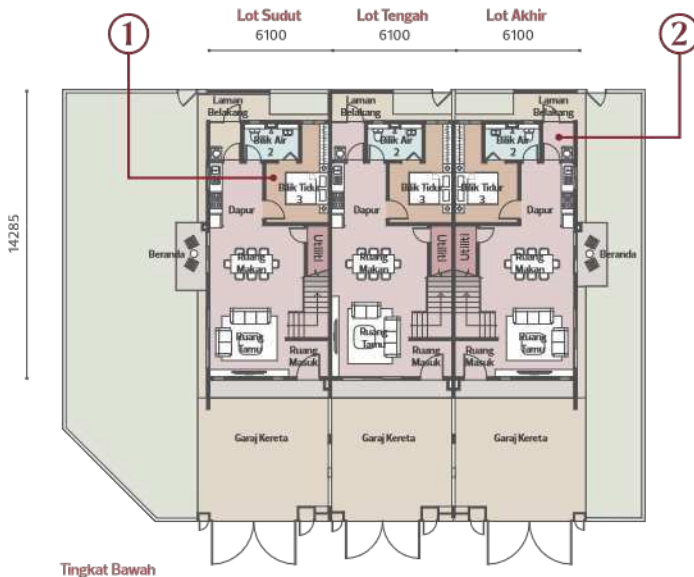
# JENIS B2

## Keluasan Tanah

20' x 70'  
(6.1m x 21.3m)

## Luas Binaan

1,927 kps (179m<sup>2</sup>)  
to 2,027 kps (188m<sup>2</sup>)



### CIRI-CIRI JENIS B2

1. Bilik Tidur sesuai untuk kegunaan semua generasi.
2. Halaman belakang ber-"grille" sebagai tambahan keselamatan kepada keluarga.

## PELAN UTAMA Serene Heights

448 ekar pelan utama yang dirancang untuk dijadikan perbandaran kediaman beserta perancangan tapak komersial, landskap semulajadi dan taman rekreasi.



## Kemudahan Fasiliti Awam

- Tapak Dewan Serbaguna
- Boulevard Tropika
- Tapak Surau
- Laluan Dihiasi Pokok-Pokok Bunga
- Tapak Tadika
- Galeri Jualan Serene Heights

- 1 Tapak Permainan Gasing
- 2 Kawasan Bermain Congkak
- 3 Tapak Permainan Tingting
- 4 Taman Riadah
- 5 Taman Rekreasi
- 6 Gelanggang Takraw

# Akses Mudah Ke Bandar

Serene Heights dikelilingi oleh kejiranan moden seperti Bandar Baru Bangi, Kajang dan Semenyih yang lengkap dengan pelbagai kemudahan dan keperluan untuk kehidupan harian. Lingkaran lebuhraya yang luas memastikan akses mudah ke pusat bandar Kuala Lumpur dan juga lokasi terkemuka di Lembah Klang.



## HOSPITAL

1	Hospital Pakar An-Nur	13KM
2	Hospital Islam Az-Zahrah	16KM
3	KPJ Kajang Specialist Hospital	16KM
4	Hospital Serdang	24KM
5	Andorra Women and Children Hospital	33KM

## KELAB GOLF & REKREASI

1	Bangi Wonderland	5KM
2	Bangi Golf Resort	17KM
3	Taman Tasik Cempaka	17KM

## SEKOLAH

1	Sekolah Kebangsaan Rinching Hilir	3KM
2	Beverly International School (Islamic)	10KM
3	Sri Ayesha Islamic School	17KM
4	SRJK (C) Sungai Chua	20KM
5	Nexus International School	24KM

## PUSAT MEMBELI BELAH

1	Lotus Bandar Puteri, Bangi	6KM
2	Bangi Gateway	15KM
3	Bangi Sentral	17KM
4	EVO Mall	20KM
5	IOI City Mall, Putrajaya	25KM

## UNIVERSITI

1	Kolej Universiti Islam Antarabangsa Selangor (KUIS)	6KM
2	Nottingham University	9KM
3	National University of 14KM Malaysia (UKM)	17KM
4	German Malaysian Institute	17KM
5	Universiti Tenaga Nasional (UNITEN)	23KM

menuju  
bahagia

THE EDGE Top Property Developer's Awards 2022

ASIA EXCELLENCE AWARDS 2022

1800888008  
uemsunrise.com

UEM  
SUNRISE  
Ahli Kumpulan UEM

IKLAN INI TELAH DILULUSKAN OLEH JABATAN PERUMAHAN NEGARA

INTRIKA 2 (Fasa 3A3) • Pemaju: Symphony Hills Sdn Bhd (347800-M) • Alamat: Serene Heights Sales Gallery, Persiaran Serene, Serene Heights, 43500 Semenyih, Selangor • No. Lesen Pemaju: 11186/04-2028/0829(A) • Tempoh Sah: 27/04/2023 - 26/04/2028 • No. Permit Iklan dan Jualan: • Pihak Berkuasa yang Meluluskan: Majlis Perbandaran Kajang • No. Rujukan: MPKJ.OSC/A12/3/5-2023 Bil.(.) dlm.MPKJ 2/P/13/2023 • Jenis Hartanah: Rumah Teres 2 Tingkat • Hak Milik Tanah: Pegangan Kekal • Bebanan Tanah: Tiada • Sekatan Kepentingan: Tiada • Jumlah Unit: Jents A - 19 Unit • Harga: (Min.) RM896,800 (Maks.) RM1,337,556 • Luas Binaan: 216 - 227 mps. • Jents B2 - 26 Unit • Harga: (Min.) RM724,800 (Maks.) RM1,064,222 • Luas Binaan: 179 - 188 mps. • Jents B1 - 69 Unit • Harga: (Min.) RM710,800 (Maks.) RM1,048,667 • Luas Binaan: 178 - 187 mps • Tarikh Dijangka Stap: July 2026 • Diskaun Bumiputera 7%